



- RK raccordo in uscita dal muro
- Provvisto del box Sandwich incassabile e ispezionabile
- Attacchi guaina a tenuta stagna verso il muro e areazione verso l'esterno
- Connessione Tenuta Conica TECO: resistenza termica in caso di incendio (HTB)
- La placca di copertura compatta permette l'ispezione delle intercettazioni
- Il Design della placca permette l'installazione a vista



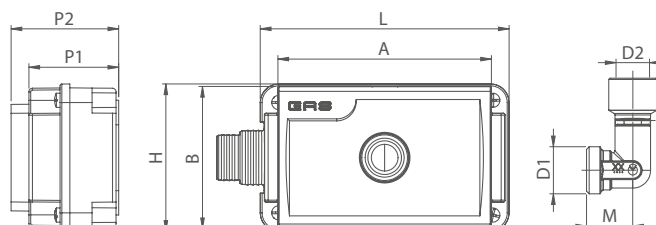
Materiale		
Corpo	Box Sandwich	Placca
Ottone CW617	ABS	ABS bianco

SPECIFICHE TECNICHE

Connessioni	Pressione di esercizio	Temperatura	Resistenza all'alta temperatura	Norma e certificazione
TENUTA CONICA e filetto M ISO 228 / Filetto Femmina	MOP 5	- 20 °C + 60 °C	(B01) 0,1 bar 650°C per 30min	DIN EN 331 DVGW

VERSIONI E CODICI

Scatola gas da incasso con raccordo in uscita*

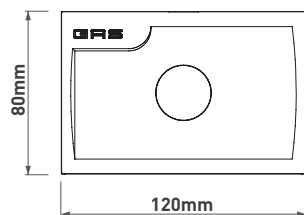
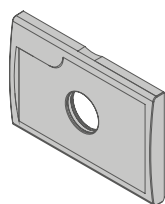


Codice	DN	D1	D2	M	L	H	P1	P2	A	B	Conf.
RK13KC0100	15	TC3/4"	G 1/2"	26	140	83	51	61	120	80	10

* Comprende: squadre di fissaggio, protezione cantiere e placca bianca. NON comprende: raccordi.

RICAMBI

RK placca bianca

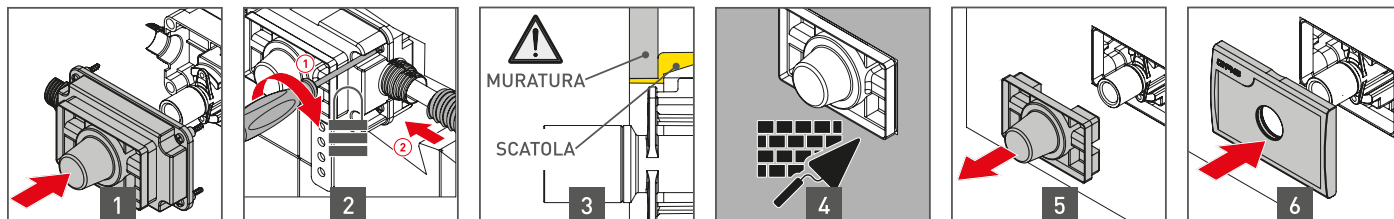


Codice	Finitura	Conf.
RKPL0001	Bianco	1

FUNZIONAMENTO E TECNOLOGIE

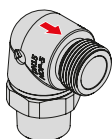
INSTALLAZIONE

Chiusura scatola e applicazione placca di chiusura.

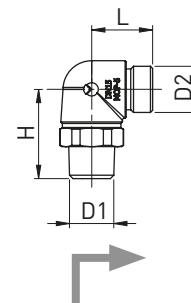


ACCESSORI

Raccordo 90°



HTB 925°C per 60' (GT5 DIN 3586)



Codice	DN	FIREBAG [®] TAE	D1	D2	L	H	SW	Conf.
RT406C00	15	•	R1/2"	G1/2"	40	28	27	10

TESTI DI CAPITOLATO

RK: Raccordo incasso gas

Raccordo a gomito Femmina da 1/2" con connessione a tenuta conica 3/4" conforme alla DIN 3439, completa di scatola sandwich ispezionabile a tenuta stagna con aerazione verso l'ambiente e attacchi guaina a tenuta. Corpo in ottone. Staffe e copertura di protezione incluse. Completa di placca di copertura per l'eventuale intervento di manutenzione.

Le connessioni sono certificate e garantite con la tenuta ad alta temperatura HTB 650°C x 30'.

