

# K4.1

## INTERCETTAZIONE SINGOLA

Scheda tecnica  
MCTW021.00 - 05/2019



- K4.1 rubinetto di intercettazione compatto
- Intercettazione generale
- Provvisto del box Sandwich incassabile e ispezionabile
- La connessione FASTEC® permette di lavorare comodi e in sicurezza
- Le placche di copertura permettono l'ispezione delle intercettazioni
- Il Design e le finiture delle placche permettono l'installazione a vista
- Intercettazione TOP-ENTRY® estraibile con sfera antibloccaggio Soft Turn®



Materiale			
Corpo	Box Sandwich	Sfere	Maniglie
Ottone CW617	ABS	Silicone	Poliammide

### SPECIFICHE TECNICHE

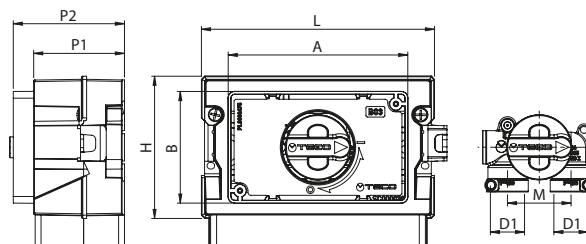
Connessioni	Pressione di esercizio	Temperatura	Norma e certificazione
FASTEC® - Eurocono (ISO 228-1)	PN10 (10 bar)	0°C + 95 °C	DIN EN 13828 - DVGW W570-1

### VERSIONI E CODICI

Valvola di intercettazione per impianti sanitari \*



**B03** Placca compatibile



Codice	DN	D1	M	L	H	P1	P2	A	B	Placca	Conf.
K401BE10100	15	EK3/4"	42	154	94	60	73	119	74	B03	10
<b>F</b> K401BF10100	15	F13	42	154	94	60	73	119	74	B03	10
<b>F</b> K401BF30100	20	F14	52,5	194	94	60	73	119	74	B03	5

\* Comprende: squadre di fissaggio, protezione cantiere. NON comprende: placca e raccordi.



I dispositivi di intercettazione UTILIZZANO I RACCORDI FASTEC® STORE.

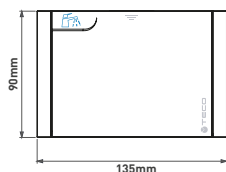
TECO Srl  
Via Sandro Pertini, 39/41 - Zona industriale Noccole, 25050 Provaglio d'Iseo (BS)

+39 030 6850510 | +39 030 6850555  
info@tecosrl.it | www.tecosrl.it



## PLACCHE

B03



Codice		Finitura	Conf.
KPLB0301600		Bianco	10
KPLB0301M00		Cromo lucido	5
KPLB0301800		Silver	5
KPLB0301A00		Nero	5
KPLB0301700		Rame	5

## FUNZIONAMENTO E TECNOLOGIE

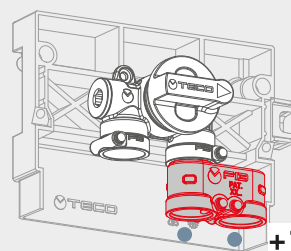


### RACCORDO TWIN 1

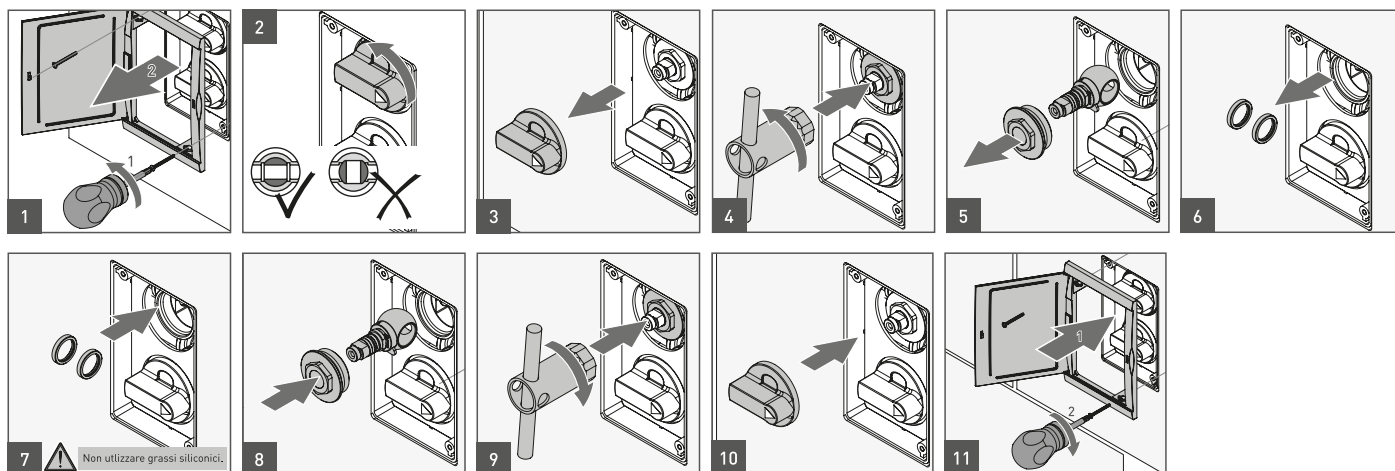
Attraverso i raccordi FASTEC® Twin è possibile incrementare il numero delle connessioni. In questo modo si possono semplificare soluzioni impiantistiche complesse.

Il Raccordo TWIN FASTEC® può essere utilizzato a monte o a valle del dispositivo.

**COD. KA00F10001**



## TECO-CONTROL



TECO Srl  
Via Sandro Pertini, 39/41 - Zona industriale Noccole, 25050 Provaglio d'Iseo (BS)

+39 030 6850510 | +39 030 6850555  
info@tecosrl.it | www.tecosrl.it

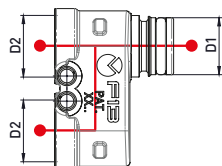


## ACCESSORI FASTEC®

### Raccordo TWIN 1



Raccordo TWIN  
connessione FASTEC®



	Codice	D1	D2	Conf.
F	KA00F10001	F13M	2xF13F	10

## RACCORDI

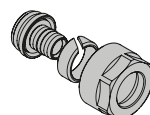
### Adattatore per trasformare la tenuta Eurocono in tenuta piana



Compatibile con tutti i raccordi  
con dado girevole ISO228

Codice	D1 ISO 228-1	Conf.
AP004003	3/4"-EK	10

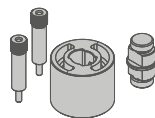
### Raccordo Eurocono a stringere per tubi multistrato



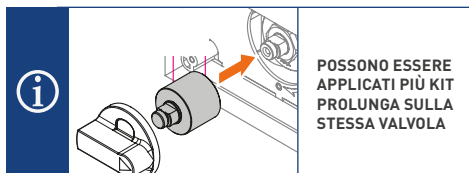
Codice	D1 ISO 228-1	D2 TUBO	Conf.
KA00K00005	3/4"-EK	16x2	10
KA00K00006	3/4"-EK	20x2	10

## ACCESSORI

### Kit prolunga modulare



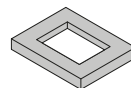
Prolunga -23mm-  
componibile + viti  
+ prolunghe per  
placca



POSSONO ESSERE  
APPLICATI PIÙ KIT  
PROLUNGA SULLA  
STESSA VALVOLA

Codice	Conf.
KPR0001	1

### Cornice di manutenzione



IN CASO DI UNA ERRATA  
INSTALLAZIONE DELLA SCATOLA,  
OLTRE IL FILO MURO, SI UTILIZZA LA  
CORNICE DI MANUTENZIONE

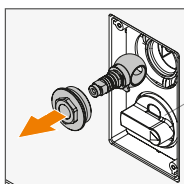
Codice	DN	Conf.
KRPL0004	150x100x20 mm	1

## RICAMBI

### Kit TECO-control

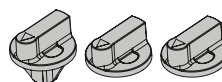


Kit ricambio TECO-CONTROL



Codice	DN	Conf.
KR00K00001	15	1

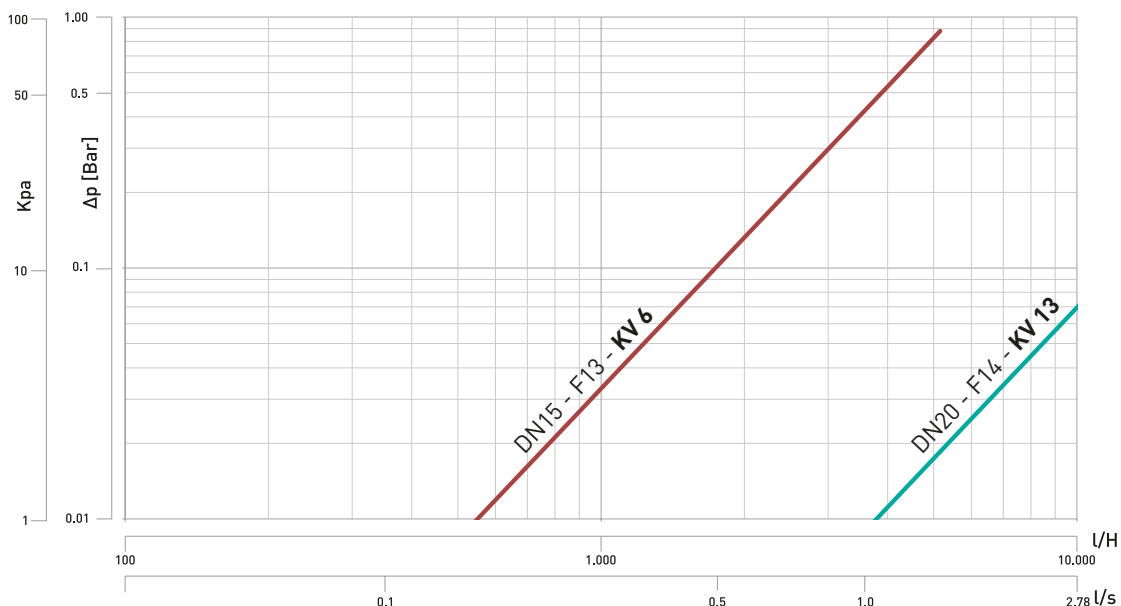
### Kit maniglie



2 BLU (ALTA + BASSA) 1 ROSSA

Codice	Colore	Conf.
KA00K40001	BLU / ROSSO	1

## DIAGRAMMA PERDITE DI FLUSSO



## TESTI DI CAPITOLATO

### K4.1: Valvola Intercettazione singola

Valvola a sfera estraibile, fredda e calda, conforme alla norma UNI EN 13828 con manovra leggera "soft turn", completa di scatola sandwich ispezionabile. Corpo in ottone con sistema Top Entry. Staffe e copertura di protezione incluse. Chiusura ed apertura tramite azionamento della maniglia, placca di copertura apribile manualmente disponibile in cinque colorazioni.

Temperatura massima 80°C.

