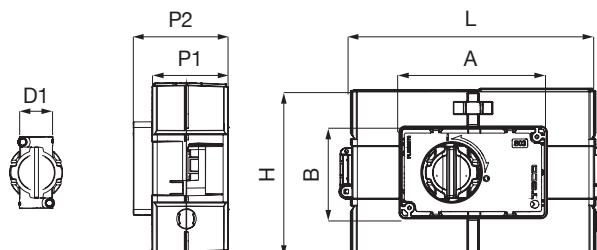


B03 Placa compatible



	Código	DN	D1	L	H	P1	P2	A	B	Placa	Uds.
F	K401BF10300	15	F13	198,5	136	60	75	118	74	B03	5
F	K401BF30200	20	F14	198,5	136	60	80	118	74	B03	5

Incluye: caja premontada, soportes de fijación, protección para obras y nivel de burbuja

NO incluye: placa de cubierta, racores, motor y cable

Material		
Cuerpo	Caja	Esfera Top-Entry
Latón CW617N	PS	Tecnopolímero

Especificaciones Técnicas			
Conexiones	Presión de ejercicio	Temperatura	Normas y certificaciones
FASTEC®	PN10 (10 Bar)	0 °C + 95 °C	DIN EN 13828 - (KTW-W270) - DVGW W 570-1

CARACTERÍSTICAS

- Válvula de esfera extraíble con cuerpo de latón y sistema Top Entry® (en conformidad con la norma DIN EN 13828) con maniobra ligera Soft Turn®, con caja inspeccionable.
- Cierre y apertura manuales, por medio de la manilla, o a distancia, instalando el motor **E104**.
- Placa de cubierta de apertura manual con cierre magnético, disponible en cuatro acabados.

ÁMBITO DE EMPLEO

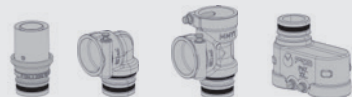
- Instalaciones sanitarias
- Calefacción

FUNCIONAMIENTO Y TECNOLOGÍAS



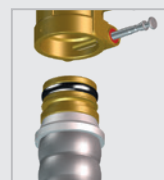
FASTEC
STORE

Los dispositivos de corte LLEVAN MONTADOS RACORES FASTEC® STORE.



CONSULTE TODA LA GAMA FASTEC®

CONEXIÓN:



FASTEC

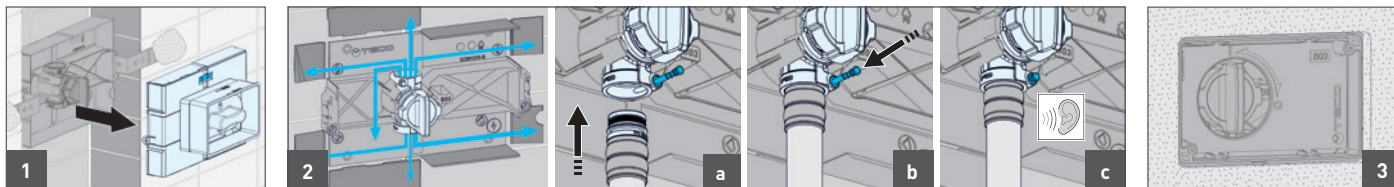
F13 - DN15

Gama de racores: 16, 20, 25, 26 mm = 1/2"

F14 - DN20

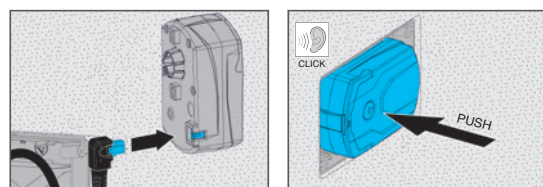
Gama de racores: 25, 26, 32 mm = 3/4"

MONTAJE DE LA LLAVE DE CORTE



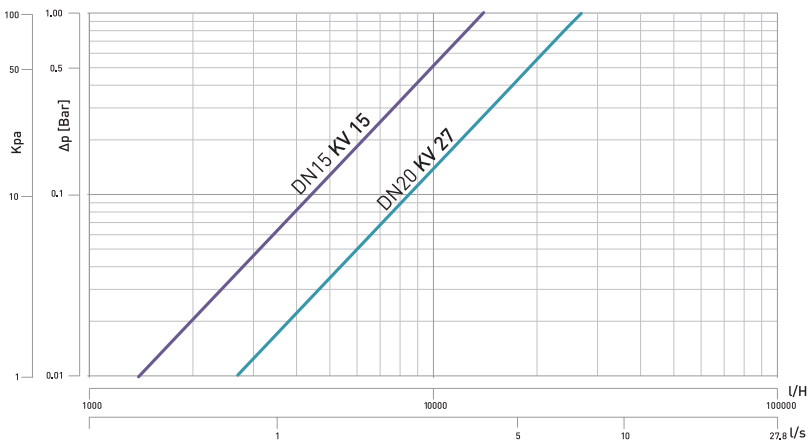
ATENCIÓN: para tener la opción de controlar la llave de corte a distancia posteriormente (montando el motor E104), durante la instalación de la misma se ha de dejar el tubo corrugado ya colocado en la caja.

INSTALACIÓN DEL MOTOR



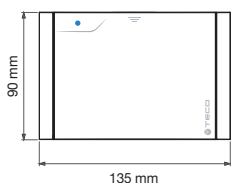
CONSULTE LA SERIE E100

DIAGRAMMA DE PÉRDIDAS DE FLUJO



PLACAS DE CUBIERTA

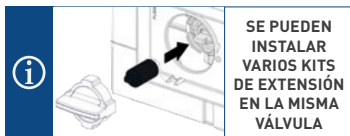
B03



Código		Acabado	Uds.
KPLB0301600		Blanco	10
KPLB0301M00		Cromo brillo	5
KPLB0301800		Plata	5
KPLB0301A00		Negro	5

ACCESORIOS

Kit de extensión modular

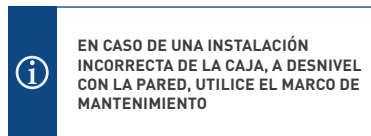


SE PUEDEN
INSTALAR
VARIOS KITS
DE EXTENSIÓN
EN LA MISMA
VÁLVULA

Kit de extensión modular de la manilla E4
·23mm· componible + tornillos + extensiones para placa

Codice	Conf.
KA00K00015	1

Marco de mantenimiento*



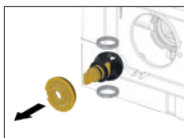
EN CASO DE UNA INSTALACIÓN
INCORRECTA DE LA CAJA, A DESNIVEL
CON LA PARED, UTILICE EL MARCO DE
MANTENIMIENTO

Código	Medida	Uds.
KRPL0004	150x105x15 mm	1

*Solo compatible con D15

RECAMBIOS

Kit de recambio TECO-CONTROL E4



Código	DN	Uds.
KRTCE415000	15	1
KRTCE420000	20	1

Kit de manilla E4



Código	Uds.
KA00K40011	1

ESPECIFICACIONES DE PRODUCTO

K4.1 E-READY: Llave de corte empotrable motorizada

Llave de corte con válvula de esfera extraíble Top Entry de paso total (en conformidad con la norma DIN EN13828) y premontada en caja sándwich inspeccionable y con partes prerrecortadas. Esfera de tecnopolímero y juntas antibloqueo Soft Turn.

Soportes y cubierta de protección incluidos.

Cierre y apertura manual por medio de la manilla. Perno de maniobra compatible para el montaje del motor eléctrico ON-OFF con microinterruptor auxiliar en versión con señalización de apertura o bien en versión con aviso de seguridad sobre el cierre efectivo de la válvula.

TECO Srl
Via Sandro Pertini, 39/41 - Zona industriale Noccole, 25050 Provaglio d'Iseo (BS)

+39 030 6850510 | +39 030 6850555
info@tecosrl.it | www.tecosrl.it

