

Das G5-Ventil ist speziell für Zweirohrgaszähler vorgesehen, zertifiziert nach EN331 DVGW. Die Ventile sind als 90°-Eckausführung vorgesehen und mit GST®-Sicherheitseinrichtungen ausgestattet und FIREBAG®. Die Abmessungen von DN20 bis DN50 erfüllen die Anforderungen für Gasanlagen sowohl im Wohn- als auch im Industriebau. Der Hebel ist mit einem abschließbaren Langloch versehen.



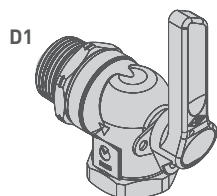
Material						
Körper	Finish	Kugeln	Sitze	Hebel	FIREBAG®	GST®
Gepresste messing CW617N	Sandgestrahlt	Verchromte messing CW614	PTFE	Gelb, Aluminium Anschlussbaureinrichtung	Thermische Patrone im Ventil eingebaut	Patrone im DN25 Ventileingang eingebaut

### TECHNISCHE SPEZIFIKATIONEN

	Bezugsnormen	Betriebsdruck	Temperatur	Temperaturbeständigkeit	Einsatzbereich
<b>G5</b>	DIN EN 331	MOP 5 (5 bar)	-20 °C +60 °C	HTB 650°C für 30' (DIN EN331 C1)	Für alle Gasarten nach EN 437 und DWG G260/1 (Methan, Butan, Propan)
<b>G5T FIREBAG®</b>	DIN EN 331 DIN 3586	MOP 5 (5 bar)		HTB 650°C für 30' (DIN EN331 C5)	
<b>G5G GST®</b>	DIN EN 331 DVGW VP305-1	15 - 100 mbar		HTB 650°C für 30' (DIN EN331 C1)	

### VERSIONEN UND CODES

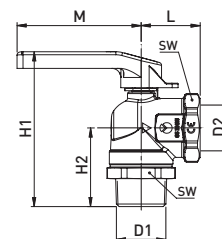
G5 ventil 90°-version für zweirohrgaszähler



D2

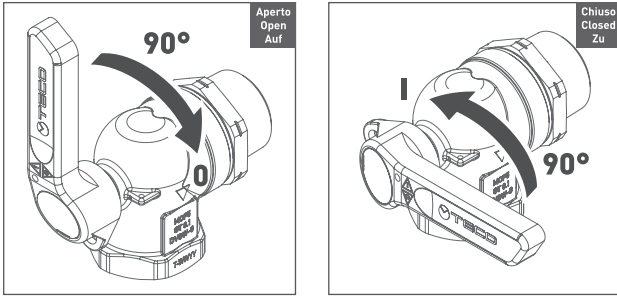
Abschließbarer Hebel

- HTB 650° für 30 min (DIN EN331 C1)
- HTB 650° für 30 min (DIN EN331 C5) - TAE



Code	DN	FIREBAG® TAE	GST® GS m³/h	D1	D2	L	H1	H2	M	SW	Verp.
G51219L100	20			R3/4"	Rp3/4"	34	84	43	82	32	10
G51319L100	25			R1"	Rp1"	38	102	52	82	41	10
G51419L100	32			R1"1/4	Rp1"1/4	46	135	59	124	50	5
G51519L100	40			R1"1/2	Rp1"1/2	51	150	65	124	55	3
G51619L100	50			R2"	Rp2"	61	158	74	124	70	1
G52219L100	20	•		R3/4"	Rp3/4"	343	84	43	82	32	10
G52319L100	25	•		R1"	Rp1"	38	102	52	82	41	10
G52419L100	32	•		R1"1/4	Rp1"1/4	46	135	59	124	50	5
G53319L200	25		V <sub>GAS</sub> =2.5	R1"	Rp1"	38	102	52	82	41	10
G53319L300	25		V <sub>GAS</sub> =4.0	R1"	Rp1"	38	102	52	82	41	10
G53319L400	25		V <sub>GAS</sub> =6.0	R1"	Rp1"	38	102	52	82	41	10

## GEBRAUCHANWEISUNG

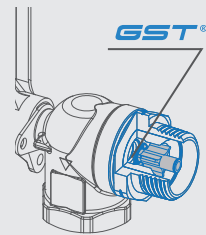


### ABSCHLIESSBARER HEBEL

Alle Ventile sind in geschlossener Position abschließbar.

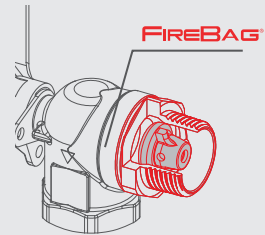
## GST®

Die G5-Ventile sind mit dem integrierten Strömungswächter GST im Stahl-Eingangsanschluss erhältlich. Die Ventilabmessungen bleiben unverändert. Der Strömungswächter GST ist entsprechend der Norm DVGW VP 305-1 ausgeführt und in die Ventile DN25 mit Durchflusswerten  $V_{\text{Gas}} 2,5 - 4,0 - 6,0 \text{ m}^3/\text{h}$  für einen maximalen Druck von **100 mbar** integriert.



## FIREBAG® - TAE

Die G5-Ventile sind mit dem integrierten Temperaturschutz FIREBAG® im Stahl-Eingangsanschluss erhältlich. Die Ventilabmessungen bleiben unverändert. Der FIREBAG® erfüllt die Anforderungen der Norm **DIN 3586** und ist in die Ventile **DN20-25-32** integriert. Der Temperaturschutz wird bei einer Temperatur von **100°C - 5K** aktiviert und widersteht **650 °C** für bis zu **30 Minuten** bei einem Druck von **5 bar**.



G5-Ventile werden mit nur einer integrierten Sicherheitsvorrichtung geliefert.

## AUSSCHREIBUNGSTEXT

### G5: Ventil für Zweirohrgaszähler 90°-Eckausführung

Das G5-Ventil ist speziell für Zweirohrgaszähler vorgesehen, entspricht der EN331 und ist DVGW-zertifiziert.

Erhältlich mit GST®- und FIREBAG®-Sicherheitseinrichtungen am Eintritt.

Hebel mit abschließbaren Langloch versehen. Sortiment von DN20 bis DN50.

Für alle Gasarten nach EN 437 und DVGW G260/1 (Methan, Butan, Propan).

MOP 5

Betriebstemperatur -20 °C + 60 °C

Hochtemperaturbeständig HTB 650 °C für 30 min (EN 1775)

