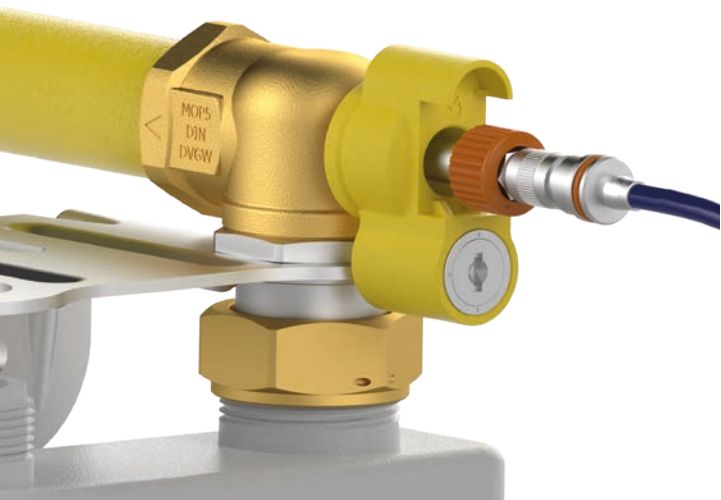


# G2 PUNTO ARANCIO

VALVOLA DI INTERCETTAZIONE CON PRESA DI PRESSIONE  
PUNTO ARANCIO® E CON MANIGLIA DI SICUREZZA KEY CLICK®

Scheda tecnica  
MCTW028.00 - 05/2019



- G2 PUNTO ARANCIO è una valvola a sfera per contatori Gas certificata DVGW.
- La maniglia compatta alloggia:
  - la tecnologia Punto Arancio per eseguire in modo facile e veloce il collaudo dell'impianto.
  - la tecnologia Key Click che trasforma la valvola in lucchettabile.
- La chiave utente permette di bloccare la valvola in posizione di chiuso.
- La chiave passpartout permette alla società del gas di intervenire in caso di morosità.
- Ampia gamma; versione con e senza dado girevole, uscita diritta, frontale o laterale.
- La mensola contatore permette di costruire tutte le configurazioni necessarie.



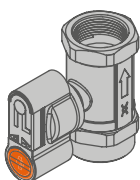
Materiale				
Corpo	Finitura	Seggi	Sfere	Maniglia
Ottone CW617	Sabbiata	PTFE	Ottone CW617	Poliamide


## SPECIFICHE TECNICHE

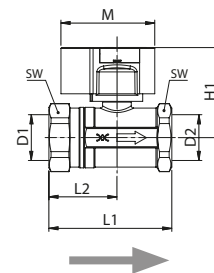
Norme di riferimento	Pressione di esercizio	Temperatura di esercizio	Resistenza alta temperatura	Campo di impiego	Componenti compatibili
DIN EN 331 - DIN 3586 DIN DVGW G5614 - UE 2016/426	MOP 5 (5 bar)	-20 °C +60 °C	HTB 650 °C per 30' (DIN EN331 B0.1)	Per tutti i tipi di gas come specificato nella EN 437 e DVGW G260/1 (Metano, Butano, Propano)	DVGW G 5614 (versione UNIPRESS®)

## VERSIONI E CODICI: VALVOLA FILETTATA PER CONTATORE GAS BITUBO

Valvola diritta versione F/F\*

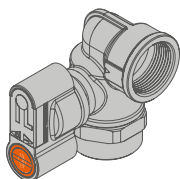


 Valvole predisposte per serrature "KEY CLICK" (OPTIONAL)

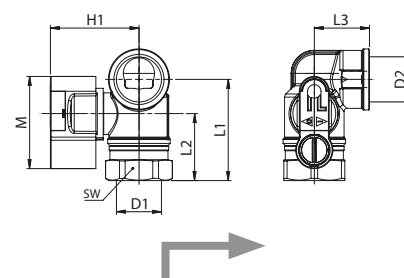


Codice	DN	D1	D2	L1	L2	H1	M	SW	Conf.
G243010000	20	Rp3/4"	Rp3/4"	76	40	60	62	41	10
G243010100	25	Rp1"	Rp1"	82	45	60	62	41	10

Valvola 90° destra versione F/F\*



 Valvole predisposte per serrature "KEY CLICK" (OPTIONAL)



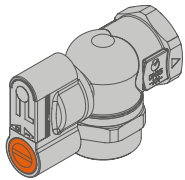
Codice	DN	D1	D2	L1	L2	H1	M	SW	Conf.
G243110100	25	Rp1"	Rp1"	68	45	60	62	41	10


TECO Srl  
Via Sandro Pertini, 39/41 - Zona industriale Noccole, 25050 Provaglio d'Iseo (BS)

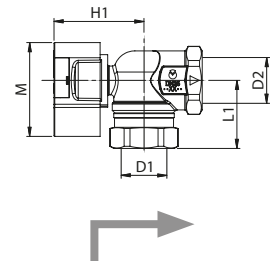
+39 030 6850510 | +39 030 6850555  
info@tecosrl.it | www.tecosrl.it

 **TECO**<sup>®</sup>  
INNOVATING SAFETY

### Valvola 90° frontale versione F/F\*



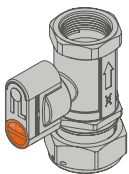
 Valvole predisposte per serrature "KEY CLICK" (OPTIONAL)



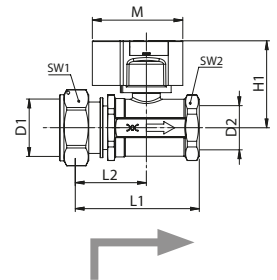
Codice	DN	D1	D2	L1	H1	H2	M	SW	Conf.
G243110300	20	Rp3/4"	Rp3/4"	45	60	39	62	41	10
G243110200	25	Rp1"	Rp1"	45	60	39	62	41	10

### VERSIONI E CODICI: VALVOLA CON DADO GIREVOLE PER CONTATORE GAS BITUBO

#### Valvola diritta versione F/dado girevole\*

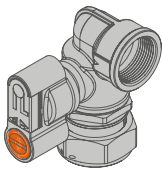



 Valvole predisposte per serrature "KEY CLICK" (OPTIONAL)

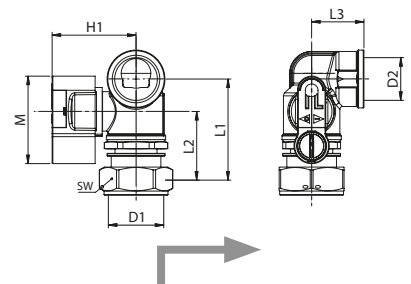


Codice	DN	D1	D2	L1	L2	H1	M	SW1	SW2	Conf.
G2430B0100	20	G1"1/4	Rp3/4"	85	49	60	62	46	32	10
G2430B0200	25	G1"1/4	Rp1"	85	49	60	62	46	41	10
G2430B0300	20	G1"	Rp3/4"	85	49	60	62	38	32	10
G2430B0400	25	G1"	Rp1"	85	49	60	62	38	41	10

#### Valvola 90° destra versione F/dado girevole\*

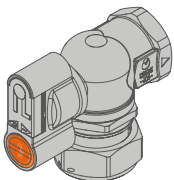



 Valvole predisposte per serrature "KEY CLICK" (OPTIONAL)

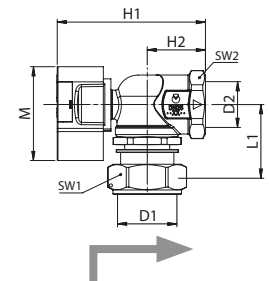


Codice	DN	D1	D2	L1	L2	H1	M	SW	Conf.
G2431B0200	25	G1"1/4	Rp1"	72	49	60	62	46	10
G2431B0400	25	G1"	Rp1"	72	49	60	62	38	10

#### Valvola 90° frontale versione F/dado girevole\*



 Valvole predisposte per serrature "KEY CLICK" (OPTIONAL)

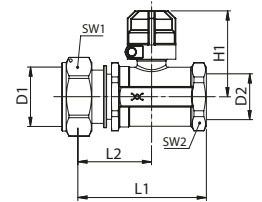
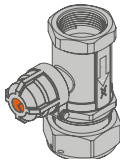


Codice	DN	D1	D2	L1	H1	H2	M	SW1	SW2	Conf.
G2431B0300	25	G1"1/4	Rp1"	49	60	39	62	46	41	10
G2431B0500	25	G1"	Rp1"	49	60	39	62	38	41	10

\* Comprende: presa di pressione. Non comprende: raccordo per presa di pressione KP1000 e dispositivo Keyclick.

# VERSIONI E CODICI: VALVOLA CON CAPPuccio PIOMBABILE PER CONTATORE GAS BITUBO

Valvola diritta con cappuccio piombabile versione F/dado girevole

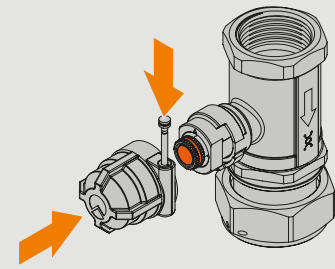


Codice	DN	D1	D2	L1	L2	H1	SW1	SW2	Conf.
G2C30B0100	20	G1"1/4	Rp3/4"	85	49	57	46	32	10
G2C30B0200	25	G1"1/4	Rp1"	85	49	57	46	41	10
G2C30B0400	25	G1"	Rp1"	87	51	57	37	41	10

## CAPPuccio PIOMBABILE FASTEC®

### PROTEZIONE 100% SICURA

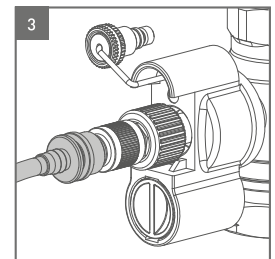
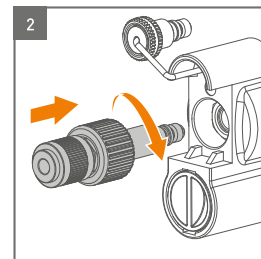
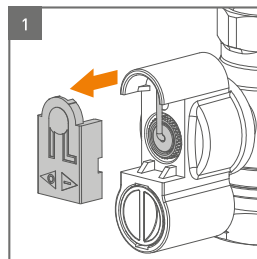
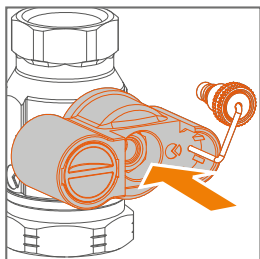
Il cappuccio piombabile FASTEC® (brevettato) è di facile applicazione e garantisce una protezione sicura contro la manomissione della valvola.



## FUNZIONAMENTO E TECNOLOGIE

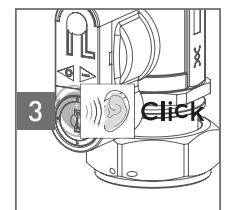
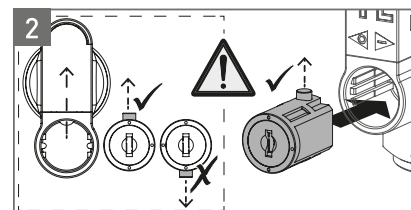
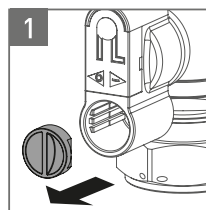


### PRESA DI PRESSIONE SEMPRE FRONTALE RENDE AGEVOLE L'INTERVENTO



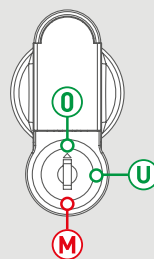
### KEY CLICK

"KEY CLICK®" trasforma la tua valvola con maniglia di sicurezza in modo rapido. Con un click può essere integrata la serratura.



## MANIGLIA CON SERRATURA DI SICUREZZA

La UNI7129-1:2008 4.1 prevede l'utilizzo della valvola dotata di maniglia con chiave di sicurezza nel caso in cui sia accessibile anche a personale estraneo.



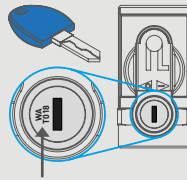
### FUNZIONAMENTO

- O** La chiave può essere estratta. La valvola può essere chiusa anche senza chiave.
- U** La chiave non può essere estratta. La valvola può essere aperta.
- M** Funzione esclusiva della chiave PASSEPARTOUT: impedisce l'uso della chiave utente.

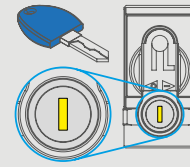
## SCHEMA PER LA CHIAVE DI MOROSITÀ

La chiave passepartout è disponibile in due versioni a seconda della tipologia di serratura che si vuole aprire/bloccare. Le serrature sono provviste di diverse colorazioni di protezione (tappo retraibile anti-sporcizia) che identificano la tipologia di serratura.

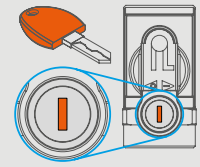
Protezione NERA O GIALLA  
chiave Blu



Codice marcato



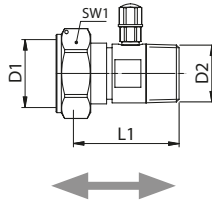
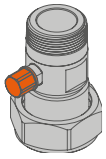
Protezione ARANCIO  
chiave Arancio



Le chiavi di morosità (passpartout) vengono fornite solo al personale addetto.

## RACCORDO PER MENSOLA CONTATORE

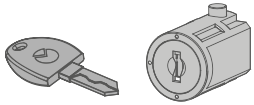
Raccordo punto arancio® versione F/dado girevole



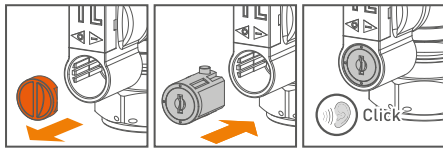
Codice	D1	D2	L1	SW	Conf.
R2130B0100	G1"1/4	R1"	61	46	10

## ACCESSORI

KEY CLICK® serratura e chiave

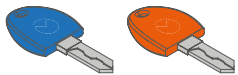


KEY CLICK® trasforma la tua valvola con maniglia di sicurezza in modo rapido. Con un "click" può essere integrata la serratura.



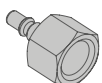
Codice	Conf.
KA00KC0001	5

Chiave di morosità (PASSEPARTOUT)

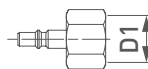


Codice	Colori	Conf.
KY2000	Blu	1
KY3000	Arancio	1

Innesto rapido

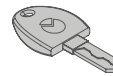


Per kit presa di pressione PUNTO ARANCIO® Connessione: filetto F 1/4"

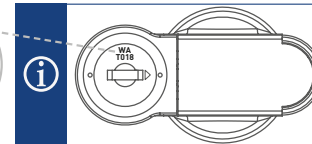


Codice	D1	Conf.
KP2000	1/4	1

Chiave per serratura di sicurezza



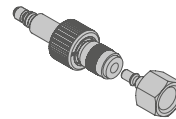
Chiave sostitutiva per maniglia con serratura di sicurezza.



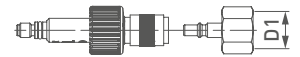
Nell'ordine specificare il codice marcato sulla serratura

Codice	Conf.
KY1000	1

Kit per presa di pressione

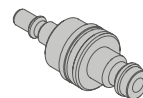


Preso di pressione PUNTO ARANCIO® e innesto rapido filettato F 1/4"

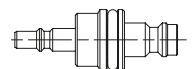


Codice	D1	Conf.
KP1000	1/4	5

Innesto rapido "TESTO" - "WÖHLER"



Compatibile per kit presa di pressione PUNTO ARANCIO®



Codice	Conf.
KP2001	1

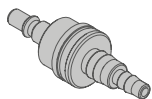
TECO Srl

Via Sandro Pertini, 39/41 - Zona industriale Noccole, 25050 Provaglio d'Iseo (BS)

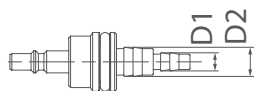
+39 030 6850510 | +39 030 6850555  
info@tecosrl.it | www.tecosrl.it

**TECO**  
INNOVATING SAFETY

## Innesto rapido "SEITRON"

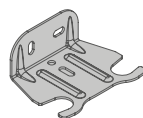


Compatibile per kit  
presa di pressione  
PUNTO ARANCIO®



Codice	D1	D2	Conf.
KP2002	Ø4	Ø7	1

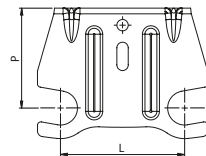
## Mensola contatore gas Gi-TEC



Compatibile per valvole e  
raccordi con dado girevole  
e presa di pressione PUNTO  
ARANCIO®



Mensole con interessi  
speciali sono  
disponibili su richiesta.



Codice	L	p	Conf.
KM12000100	110	88	1
KM22000100	250	105	1

## TESTI DI CAPITOLATO

### G2 Punto Arancio: valvola contatore Gas con presa di pressione

Valvola a sfera per contatori Gas, certificata secondo la norma UNI EN 331, Maniglia compatta che alloggia frontalmente:

- presa di pressione Punto Arancio con doppia valvola di sicurezza antifuga,
- tecnologia Key Click che trasforma la valvola in lucchettabile.

Filettature conformi alle norme EN 10226-1 - ISO 228-1.

Versioni diritta, squadra o a gomito con o senza dado girello per attacco diretto a contatore. Temperatura di esercizio -20°C + 60°C. MOP 5.

Resistenza alle alte temperature HTB 650° per 30'.

