

K4.1
EREADY

NEU

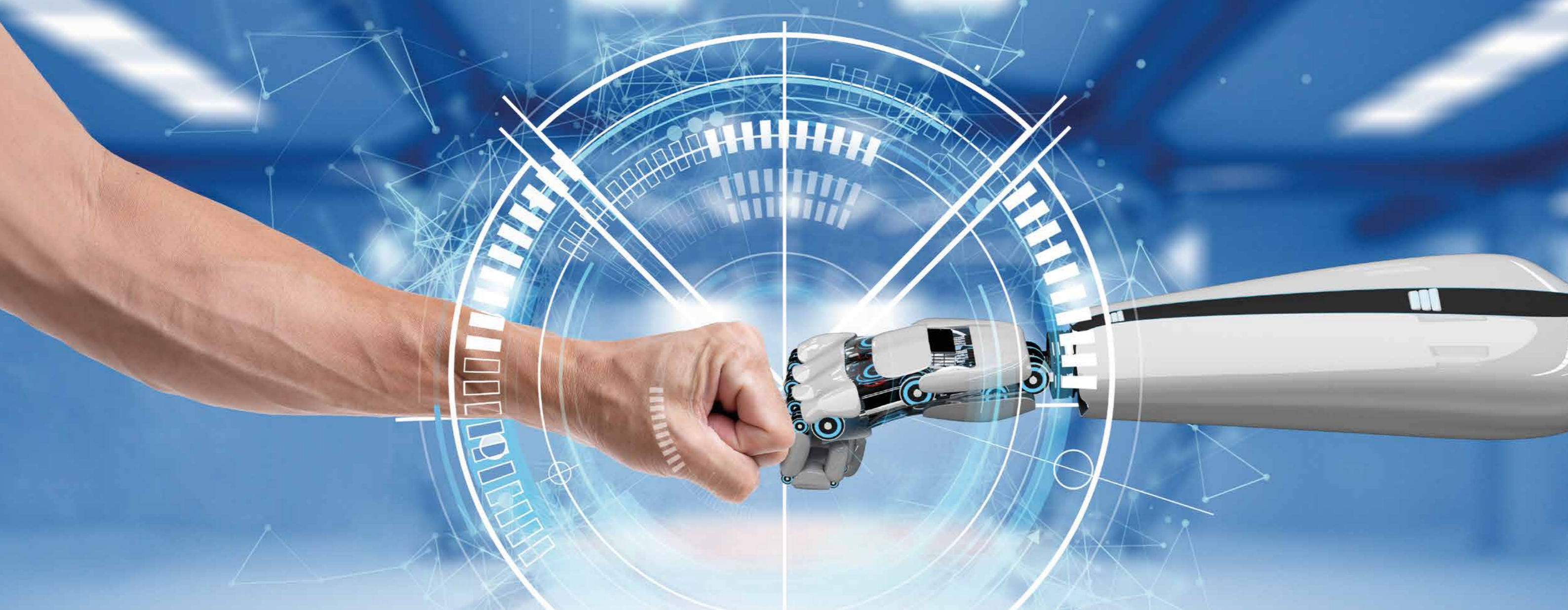
FERNSTEUERBARES UNTERPUTZVENTIL

SERIES
E100
ELEKTROMOTOR

DIE ENTWICKLUNG DER UNTERPUTZMONTAGE



 **TECO**[®]
INNOVATING SAFETY



K4.1
E-READY

SERIES
E100
ELEKTROMOTOR

DIE ZUKUNFT DER UNTERPUTZMONTAGE POWERED BY **TECO**[®]

Die digitale Revolution hat längst Einzug in unser Leben und unser Zuhause gehalten, doch nicht immer ist die technische Automatisierung im Haushalt intuitiv zu planen, leicht zu installieren und für den Endnutzer einfach zu benutzen.

Um diesen Herausforderungen gerecht zu werden, hat TECO **K4.1 E-READY**, ein fernsteuerbares und im Kasten vormontiertes Ventil entwickelt. In der Version mit dem Motor **E104** erfüllt **K4.1 E-READY** die jüngsten Anforderungen von Smart Homes aus folgenden Gründen:

- **INNOVATIV IN DER ANWENDUNG:** das Produkt kann sowohl für Heiz- als auch für sanitäre Anlagen verwendet werden und bietet mehrere Funktionen, die sich in moderne Anlagelösungen integrieren lassen. Das kompakte Design ist für alle Umgebungen geeignet.
- **EINFACH ZU INSTALLIEREN:** das im Kasten vormontierte Ventil ist dank der **Fastec**[®]-Anschlüsse leicht zu installieren. Auch der Einbau des Motors **E100 Series** gelingt schnell und einfach.
- **EINFACH IN DER NUTZUNG:** der Nutzer ist in der Lage, seine Anlage eigenständig und ohne Schwierigkeiten zu bedienen.

MIT **K4.1E-READY** BEGINNT DIE ZUKUNFT DES UNTERPUTZES BEREITS JETZT.



EINZELNES FERNSTEUERBARES
UNTERPUTZ-ABSPERRVENTIL



UNTERPUTZMONTAGE, SO WIE ES SIE BISHER NOCH NIE GAB



- SANITÄRANLAGEN**
- Allgemeine Absperrung der Wohneinheit.
 - Einzelabsperrung der Räumlichkeit oder des Geräts.
 - Bauteil für Leckageschutzsysteme.
 - Bauteile für die Spülung der Anlage (gegen stagnierendes Wasser/ Legionellen).

- GÄRTNEREI**
- Bewässerung von Balkon/Garten.

- ANLAGEN OHNE DAUERNUTZUNG**
- „PAY PER USE“-Dienste und Geräte
 - Hotel, B&B...

- HEIZUNG**
- Bereichsventil.

HEUTE EINRICHTEN

Zu einem beliebigen Zeitpunkt können Sie sich dafür entscheiden, das Ventil für die Fernsteuerung freizuschalten, indem Sie den Griff durch den Motor **E104** ersetzen.



K4.1 EREADY

MANUELLE VERSION

SCHLIESSEN/ÖFFNEN DES VENTILS MIT DEM GRIFF



MORGEN ENTSCHEIDEN







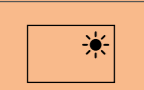
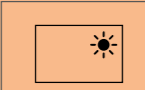


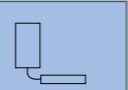







K4.1 EREADY + E100

FERNSTEUERBARE VERSION

SCHLIESSEN/ÖFFNEN DES VENTILS PER MOTOR

ÜBERSICHT DER ANWENDUNGEN

ANWENDUNGEN	 HEIZUNG	 SANITÄRANLAGEN	 GÄRTNEREI	 ANLAGEN OHNE DAUERNUTZUNG				
FUNKTIONEN	 HEIZUNG BEREICHSENTIL	 ALLGEMEINE/EINZELABSPERRUNGEN ÜBERSCHWEMMUNGSSCHUTZ/GÄRTNEREI SCHUTZ VOR LEGIONELLEN						
STEUERUNG	 THERMOSTAT	 WIRELESS THERMOSTAT	 SMARTPHONE	 SCHLÜSSELKARTE HOTEL/B&B	 FÜHLER ÜBERSCHWEMMUNGSSCHUTZ	 SCHALTER SMARTHOME	 KLASSISCHER SCHALTER	
ELEKTRO-ANSCHLUSS	DIREKT		 BEDIENELEMENT/ GATEWAY/ SMARTHOME-ANLAGE				DIREKT	
MOTOR								
SPANNUNG	230 V: Cod. E1042100	24 V: Cod. E1044100	230 V: Cod. E1045100	24 V: Cod. E1046100				

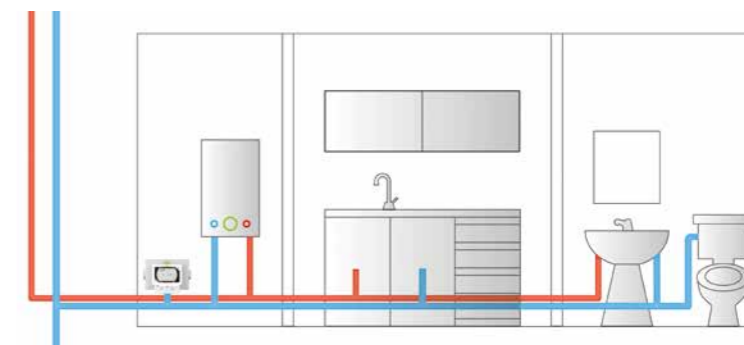
Motor ON/OFF mit Hilfsmikroschalter zur Steuerung der Aktivierung des Generators bei geöffnetem Ventil.

Motor ON/OFF mit Hilfsmikroschalter, um die tatsächliche Schließung des Ventils zu erfassen. Ideal für den Einbau in Systeme, die eine **Sicherheitsrückmeldung für das korrekte Schließen benötigen**.

BEISPIELE FÜR ANWENDUNGEN

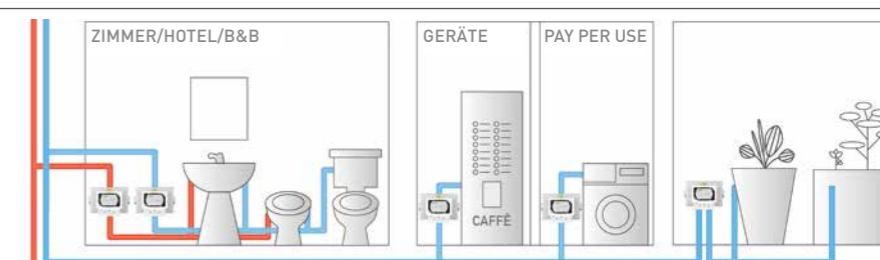
ALLGEMEINE ABSPERRUNGEN

EIGENSTÄNDIGE ANLAGE



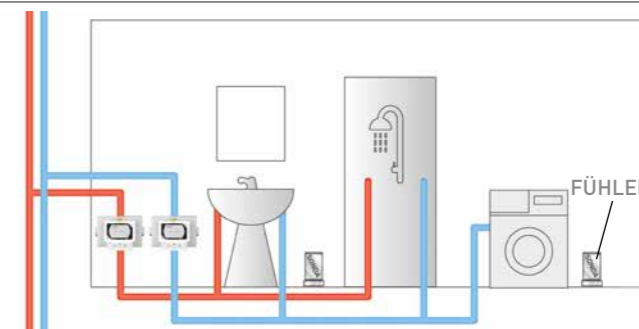
EINZEL-ABSPERRUNG

EIGENSTÄNDIGE ANLAGE



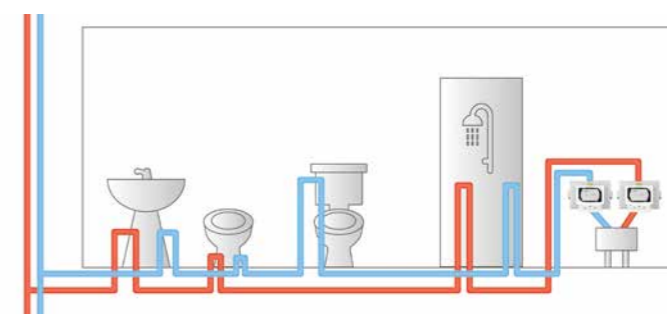
ÜBERSCHWEMMUNGSSCHUTZ

MIT BODENFÜHLER

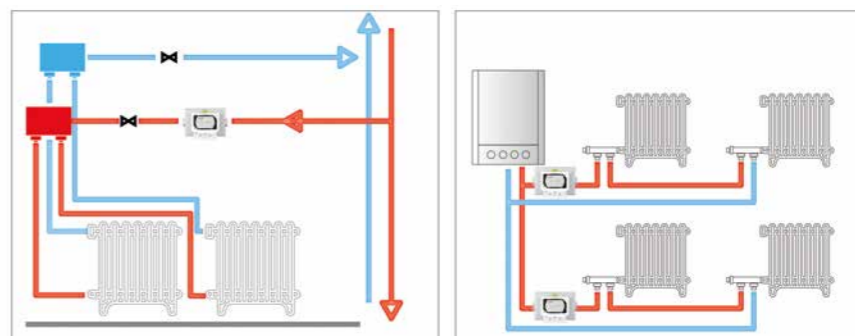


SCHUTZ VOR LEGIONELLEN

SPÜLUNG



HEIZUNG



DAS ERSTE FERNSTEUERBARE KOMPAKTE UNTERPUTZVENTIL

K4.1

EREADY

BEREIT FÜR DIE KOMPAKTE UNTER- PUTZINSTALLATION

Im Kasten vormontiertes Ventil
mit vorgefrästen Teilen für
eine schnellere Installation,
Befestigungswinkeln und Wasser
waage.
Tiefe 75 mm / 80 mm

FASTEC®

BEREIT FÜR DEN SCHNELLEN UND FLEXIBLEN AN- SCHLUSS

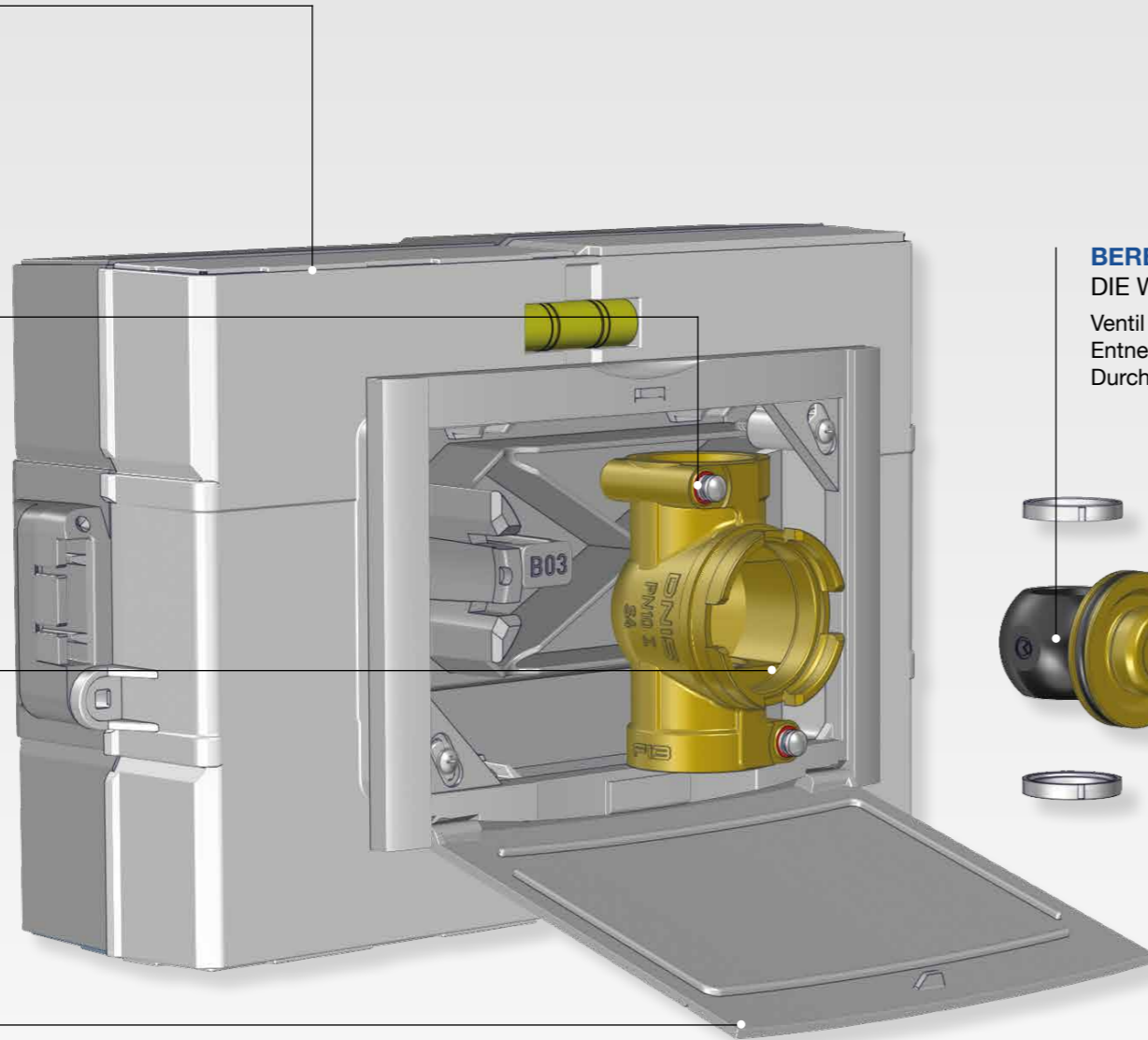
Anschlussystem
Fastec®: Einfach, sicher.

BEREIT FÜR EINE LÄNGERELEBENSDAUER

Die Absperrgruppe garantiert ein
niedriges Betätigungsdruckmoment,
das so genannte Soft Turn
und eine dauerhaft hohe Leistung.
Die Kugel aus technischem
Kunststoff ist verstopfungsfrei,
schützt vor Abrieb durch
Verunreinigung und stagnierendes
Wasser (DVGW W570).

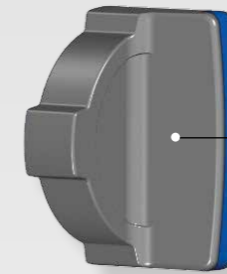
BEREIT FÜR DIE ZUGÄNGLICHE UNTER- PUTZINSTALLATION

Wandbündige Abschlussplatten
in verschiedenen Ausführungen.



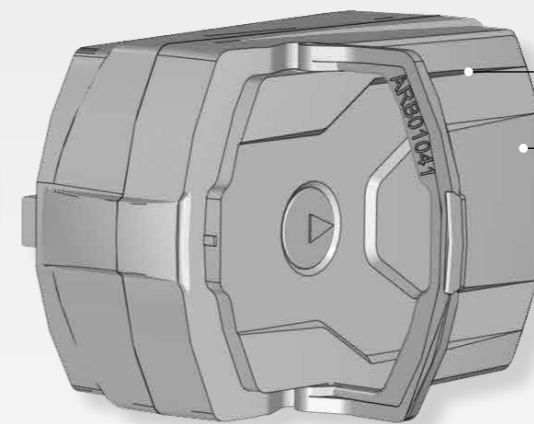
BEREIT FÜR DIE WARTUNG

Ventil vollständig wartungsbereit.
Entnehmbare **Top Entry**-Kugel und voller
Durchfluss.



BEREIT FÜR DIE ENTSCHEIDUNG

Entscheiden Sie,
ob Sie das Ventil von der manuellen
Version in die Version mit
fernsteuerbarem Motor umwandeln
möchten.



SERIES
E100

BEREIT FÜR DIE ZUKUNFT

Kompakter, zuverlässiger Motor, der sich
ohne Werkzeuge installieren lässt und einen
niedrigen Energieverbrauch hat.

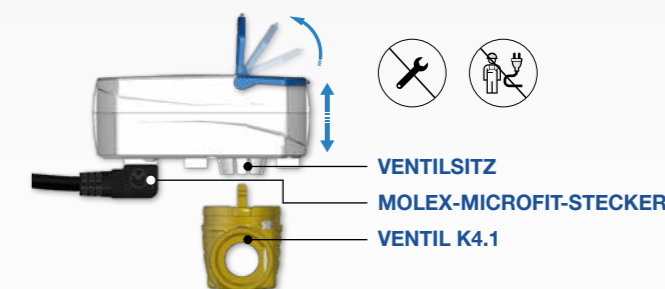
BEREIT FÜR DEN BETRIEB

Nach der Einrichtung der Elektroanschlüsse
muss lediglich das Kabel an den Motor
angeschlossen werden, was ohne
Werkzeuge erfolgen kann.

MOTORS E100 SERIES, LEICHT ZU INSTALLIEREN

Nachdem der Elektro-Anschluss gelegt
und der Molex-Stecker in den Motor
eingesteckt wurde, kann er dank des
Snap-Fit-Anschlusses von Hand montiert
werden.

EIN-/AUSBAU SNAP-FIT



BEREIT FÜR DIE KOMPAKTE UNTERPUTZINSTALLATION



Kompakte Abmessungen für eine sichere, bequeme und wirksame Installation auch bei Platzmangel.

ANWENDUNG: SANITÄRANLAGEN

Code	Spannung	Beschreibung
E1045100	230 V	Motor 230 V micro 20s SPST Mikroschalter mit Schließsignal
E1046100	24 V	Motor 24 V micro 20s SPST Mikroschalter mit Schließsignal

ANWENDUNG: HEIZUNG

Code	Spannung	Beschreibung
E1042100	230 V	Motor 230 V micro 20s SPST Mikroschalter mit Öffnungssignal
E1044100	24 V	Motor 24 V micro 20s SPST Mikroschalter mit Öffnungssignal

Das in einem Kasten mit extrem reduzierten Abmessungen vormontierte Ventil **K4.1 E-READY** kann (auch in der Version mit Motor **E104**) in jede Art von Wand eingebaut werden.

KOMPAKT UND WIRKSAM

Der Motor **E100 Series** von TECO wurde im Hinblick auf Abmessung und Leistung für den Einbau des Ventils **K4.1E-READY** in den vormontierten Kasten optimiert. Es handelt sich um einen extrem kompakten Motor mit niedrigem Energieverbrauch, der leise und zuverlässig läuft, und der die Vorteile des **Top Entry**-Ventils mit Blockierschutztechnologie nutzt.

BEREIT FÜR DIE INSTALLATION

SCHNELLE UND FLEXIBLE INSTALLATION

K4.1 E-READY lässt sich schnell und einfach installieren, dank des **Fastec®**-Anschlusses, der mit dem neuen Winkelstück und den „T“-Verschraubungen den Anschluss an Rohre und das sichere Arbeiten auf engem Raum ermöglicht.



KOMPAKTE INSTALLATION

Der vormontierte Kasten mit geringen Abmessungen (nur 80 mm/ 75 mm Tiefe) ist mit vorgefrästen Teilen, Befestigungswinkeln und Wasserwaage ausgestattet. **K4.1 E-READY** kann einfach und schnell in jede Art von Wand eingebaut werden. Nach erfolgter Installation ist es für alle Zwecke zugänglich.



ACHTUNG: während der Installation des Ventils muss das Wellrohr im Kasten verlegt werden, um die Fernsteuerung des Ventils zu ermöglichen.



BEREIT FÜR DIE ENTSCHEIDUNG



ENTSCHEIDEN SIE, WANN SIE MÖCHTEN

Mit dem Wellrohr im Kasten kann die Entscheidung, **K4.1 E-READY** mit dem **E100 Series**-Elektromotor auszustatten, später in wenigen Schritten durchgeführt werden.

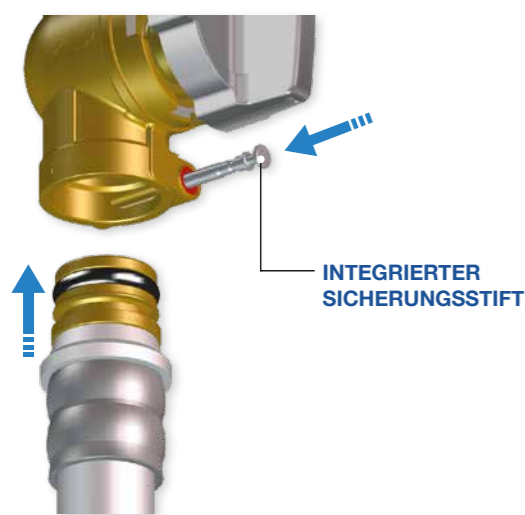
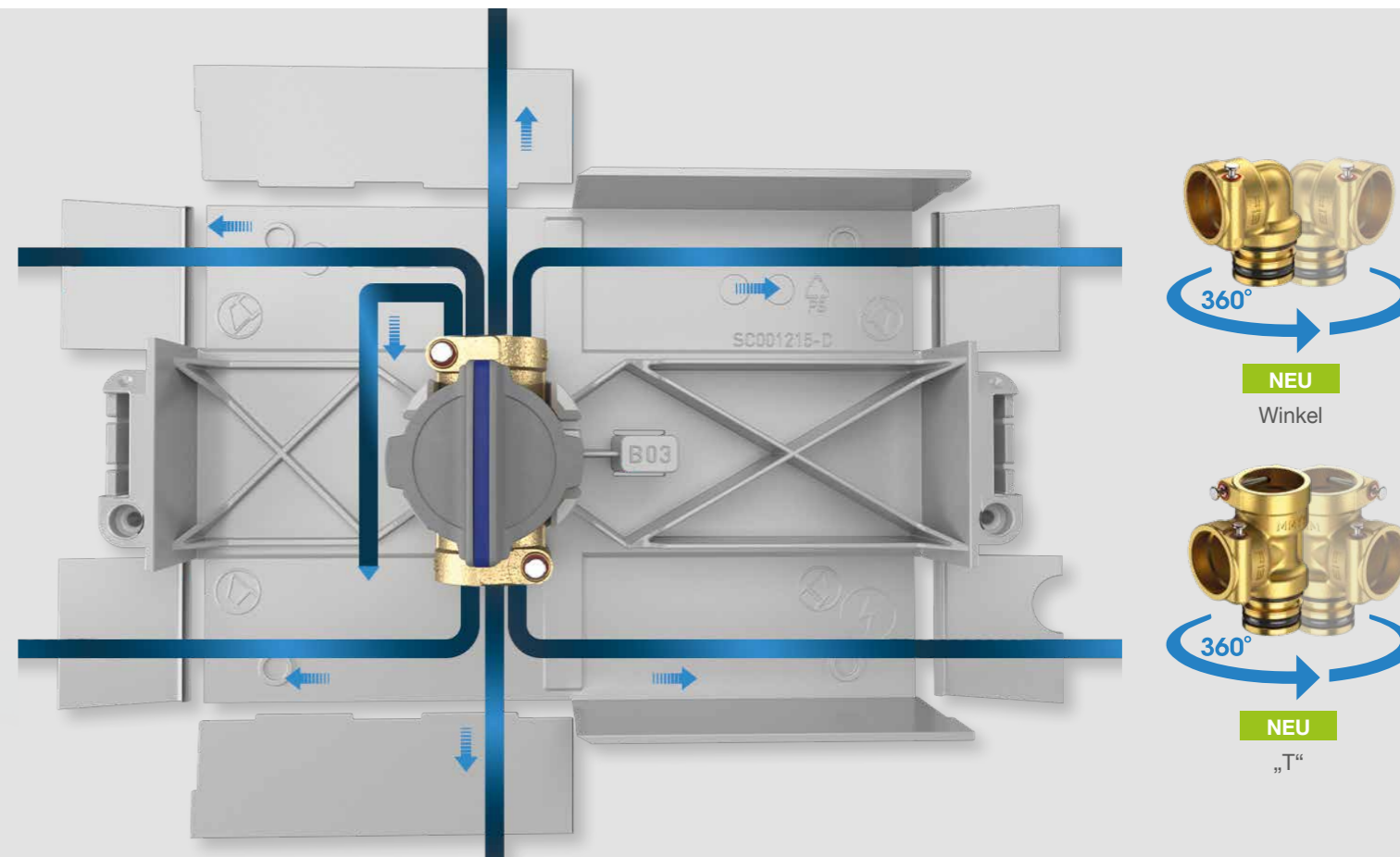
E104 kann einfach eingesetzt und entnommen werden.



BEREIT FÜR DIE WARTUNG



BEREIT FÜR DEN SCHNELLEN UND FLEXIBLEN ANSCHLUSS



FASTEC® DER EINFACHE UND SICHERE HYDRAULIK-ANSCHLUSS.

Das **Fastec®**-System wurde von TECO mit einem Sicherungsstift und einem O-Ring mit großem Querschnitt entwickelt, um einen zuverlässigen fehlerfreien Anschluss ohne Werkzeug zu ermöglichen. **Fastec®** wird seit mehr als 20 Jahren von den besten Systembauern auf dem Markt bevorzugt.



Fastec Store®

Fastec® ist in zwei verschiedenen Größen erhältlich: **F13** und **F14**

Ventil DN	Fastec® -Anschluss	Rohr Durchmesser
15	F13	16, 20, 25, 26 mm, 1/2"
20	F14	25, 26, 32 mm, 3/4"

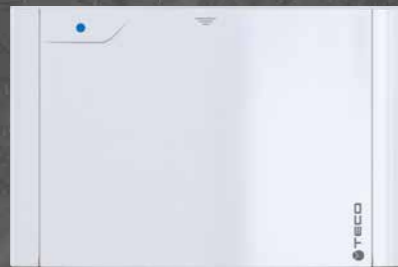
Das Sortiment der F13- und F14-Anschlüsse deckt Rohrdurchmesser von 16 mm bis 32 mm ab und erfüllt jeden Installationsbedarf von der Steigleitung bis zum einzelnen Benutzer.

ZUBEHÖR UND ANSCHLÜSSE FASTEC®



BEREIT FÜR JEDE UMGEBUNG

AUSFÜHRUNGEN DER ABDECKPLATTEN: B03



Weiß



Silver



Cromo



Schwarz Soft Touch

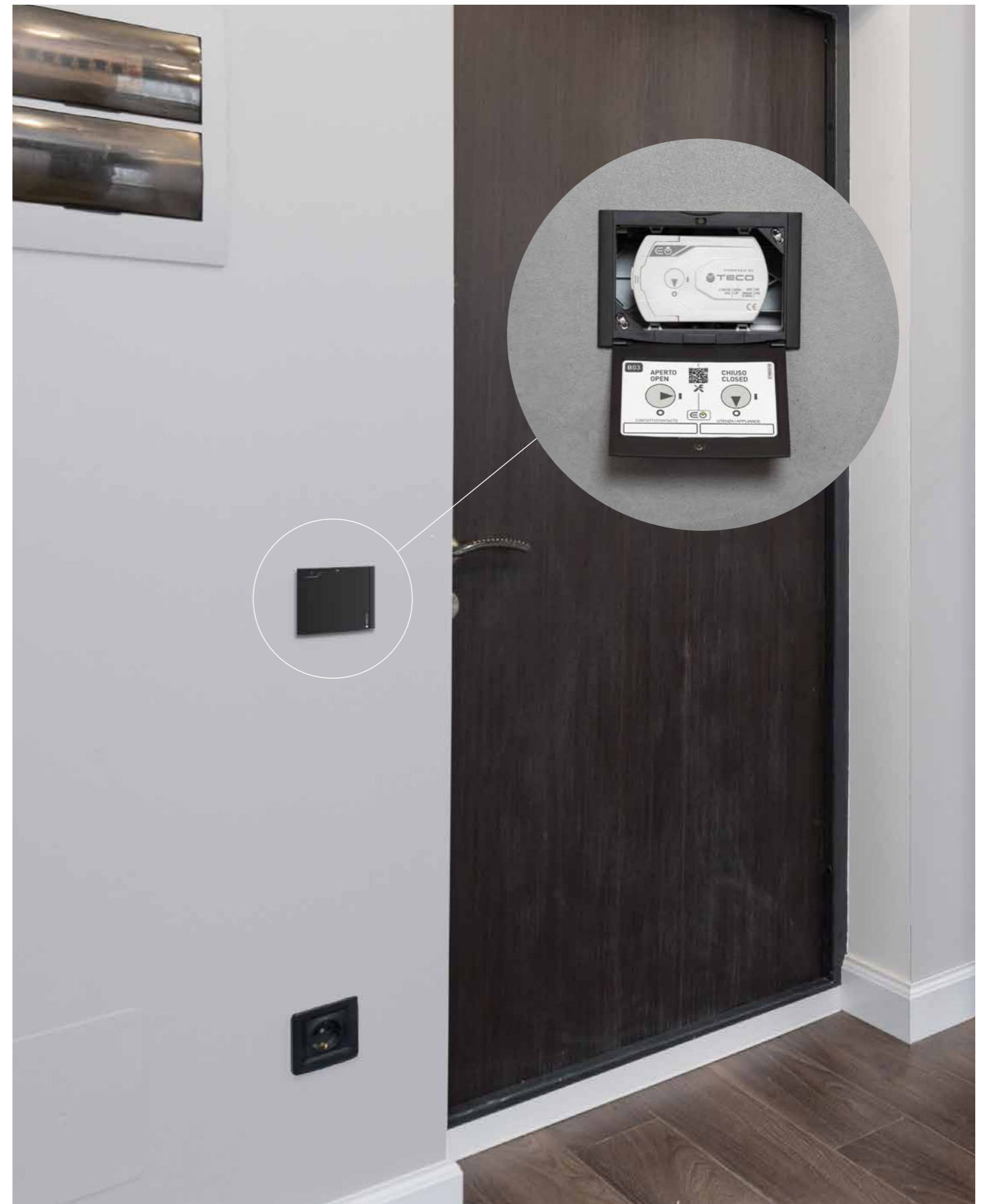
DIE AUTOMATISIERUNG, DIE ES VERMAG, DISKRET ZU SEIN

Das einzige Element des Ventils **K4.1 E-READY**, das von außen sichtbar ist, ist die stilvolle Abdeckplatte, die in verschiedenen Ausführungen erhältlich ist. Aufgrund ihrer kompakten Abmessungen und der optisch ansprechenden Abdeckplatte kann **K4.1 E-READY** überall positioniert werden und passt sich perfekt an den Stil aller Räumlichkeiten an.



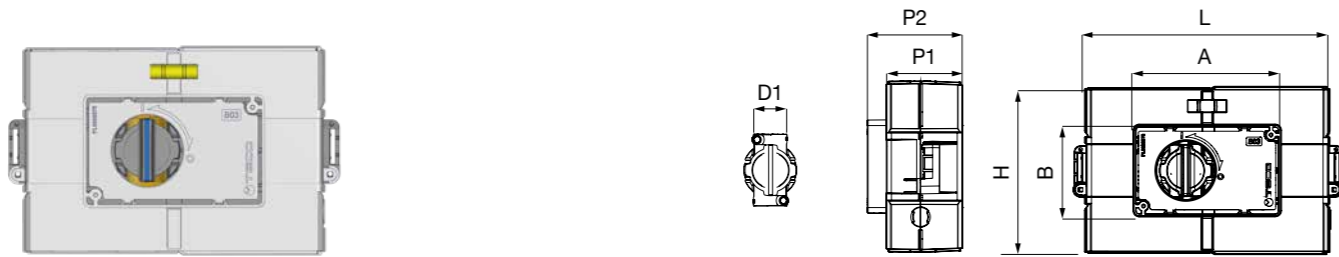
NEU

Platte mit magnetischer Öffnung/
Verschluss



PRODUKTSORTIMENT

K4.1 E-READY - EINZELNES FERNSTEUERBARES UNTERPUTZ-ABSPERRVENTIL



Code	DN	D1	L	H	P1	P2	A	B	Platte	Packg.
K401BF10300	15	F13	198,5	136	60	75	118,7	74	B03	5
K401BF30200	20	F14	198,5	136	60	80	118,7	74	B03	5

Beinhaltet:

Vormontierter Kasten, Befestigungswinkel, Baustellenschutz und Wasserwaage

Nicht enthalten:

Abdeckplatte, Anschlüsse, Motor und Kabel

Merkmale

- Kugelventil mit entnehmbarer Kugel, mit Gehäuse aus Messing und Top Entry®-System, entspricht DIN EN 13828 mit leichter Betätigung „Soft Turn“, mit zugänglichem Kasten.
- Schließung und Öffnung durch die Betätigung des Griffs oder über die Einrichtung mit Motor **E104**.
- Per Hand zu öffnende Abdeckplatte mit magnetischem Verschluss erhältlich in vier Ausführungen.

Einsatzgebiet

- Für kaltes und warmes Trinkwasser
- Sanitäranlagen

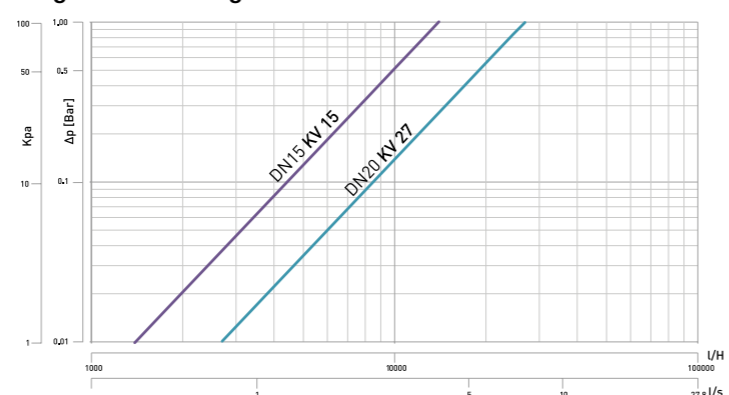
MATERIAL

Gehäuse	Messing CW617N
Box	PS
Kugel Top-Entry	Technischer Kunststoff

TECHNISCHE DATEN

Anschlüsse	FASTEC®
Arbeitsdruck	PN10 (10 bar)
Temperatur	0 °C + 95 °C
Standard und Zertifizierung	DIN EN 13828 - (KTW-W270) DVGW W 570-1

Diagramm Strömungsverlust



Anschluss:



FASTEC

F13 - DN15

Sortiment Anschlüsse:
16, 20, 25, 26 mm = 1/2"

F14 - DN20

Sortiment Anschlüsse:
25, 26, 32 mm = 3/4"

Artikelspezifikation:

K4.1 E-READY Fernsteuerbares motorisierbares Unterputz-Absperrventil

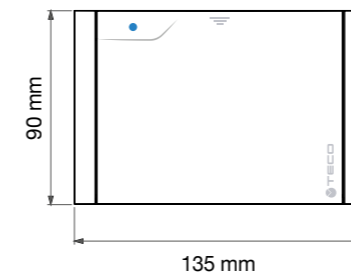
Absperrventil mit entnehmbarer Kugel Top Entry mit vollem Durchfluss, gemäß DIN EN13828, vormontiert in zugänglichem Sandwich-Kasten mit vorgeschweißten Teilen.

Kugel aus technischem Kunststoff und Blockierschutzdichtungen „Soft-Turn“.

Halterungen und Schutzabdeckung enthalten.

Schließung und Öffnung durch die Betätigung des Griffs. Kompatibler Betätigungsstift für die Montage des Elektromotors ON-OFF mit Hilfsmikroschalter in der Version mit Signal beim Öffnen oder in der Version mit Sicherheitsrückmeldung bei geschlossenem Ventil.

ABDECKPLATTE



Code	Ausführung	Packg.
KPLB0301600	Weiß	10
KPLB0301M00	Cromo glänzend	5
KPLB0301800	Silver	5
KPLB0301A00	Schwarz Soft Touch	5

Beinhaltet Befestigungsmaterial

Wie auf den vorigen Seiten angegeben, sind die **Fastec®** Anschlüsse im Sortiment der Hersteller der Wasseranlagen (Sanitär und Heizung) vorhanden



ADAPTER FASTEC®

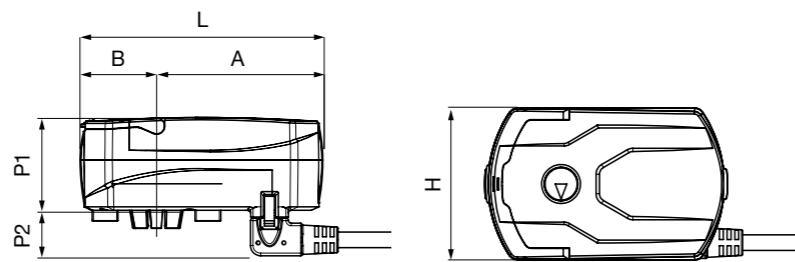
Abbildung	Zeichnung	Code	Beschreibung	D1	D2	Packg.
		RF12210100	Winkelanschluss	F13M	F13F	10
		RF22220100	Winkelanschluss	F14M	F14F	10
		RF12210200	Winkelanschluss weiblich	F13M	F13F	10
		RF22220200	Winkelanschluss weiblich	F14M	F14F	10
		RF12310100	„T“-Anschluss	F13M	F13F	10
		RF22320100	„T“-Anschluss	F14M	F14F	10
		RF12310200	„T“-Anschluss weiblich	F13M	F13F	10
		RF22320200	„T“-Anschluss weiblich	F14M	F14F	10
		KA00F10001	Anschluss TWIN 1	F13M	F13F	10
		KA00F10002	Anschluss TWIN 2	F13M	F13F	10

ZUBEHÖR UND ERSATZTEILE

Abbildung	Zeichnung	Code	Beschreibung	DN	Packg.
	-	KA00K40011	Bausatz Griff E4	-	1
		KA00K00015	Bausatz Verlängerung Griff E4, modular Zusammensetzbare Verlängerung ·23mm·+ Schrauben + Verlängerungen für Platte*	-	1
		KRTCE415000	Ersatzteilbausatz Teco Control E4	15	1
		KRTCE420000	Ersatzteilbausatz Teco Control E4	20	1
	-	KRPL0004	Wartungsrahmen 150x105x15 mm**	-	1

* Am selben Ventil können mehrere Verlängerungsbausätze verwendet werden

** Im Falle einer fehlerhaften nicht wandbündigen Installation des Kastens wird der Wartungsrahmen verwendet



Anw.	Code	Spannung	Hilfsmikroschalter	L	H	P1	P2	A	B	Packg.
☰	E1045100	230 V	Einschaltung beim Schließen	95	59	36	18	65	30	1
☰	E1046100	24 V	Einschaltung beim Schließen	95	59	36	18	65	30	1
☀	E1042100	230 V	Einschaltung beim Öffnen	95	59	36	18	65	30	1
☀	E1044100	24 V	Einschaltung beim Öffnen	95	59	36	18	65	30	1

Beinhaltet:

Kabel (1 m)

Nicht enthalten:

Optionales Kabel (3 m)

Merkmale

- Elektrischer Schrittmotor mit niedrigem Energieverbrauch.
- Erhältlich in 4 verschiedenen Modellen je nach Nutzungsbedarf (Sanitär- oder Heizungsanlagen / Anschluss an Smarthome-Anlagen oder Betätigung per Schalter).
- Schneller Ein- und Ausbau dank Snap-Fit-Anschluss und Molex Microfit-Stecker.

Einsatzgebiet

- ☰ Sanitäranlagen
- ☀ Heizung

Sicherheit

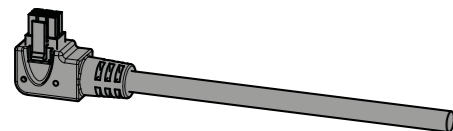
IP-Schutzgrad 40 CEI EN 60529/1997

Isolationsklasse Geräte der Klasse II gemäß IEC 61140 (doppelte Isolierung ohne Schutzleiter)

Betrieb

Zeit der Durchführung [s]	20	
Hilfsmikroschalter mit 3-Draht-Ausgang (Anwendungen)	Maximaler Strom	6A @ 250Vac für ohmsche Lasten
6-poliges Netzkabel	Länge	1 M
	Stecker	Molex Micro-Fit JR 2x3
Betriebstemperatur und Feuchtigkeit	Raumtemperatur	-30÷50 °C @ 95% ohne Kondensation
	Flüssig	dauerhaft 65°C mit Spitzen von 90°C unter Beachtung der Grenzen der Umgebungstemperatur
Eingehaltene Vorschriften	EN 60730-1	Automatische elektrische Steuergeräte für den Hausgebrauch und ähnliches
	2014/30/EU EN 61000-6-4	Elektromagnetische Kompatibilität

Bausatz Kabel 6P x 3M + Stecker MICROFIT



Code	L	Packg.
KA00K00014	3 m	1

Schaltplan

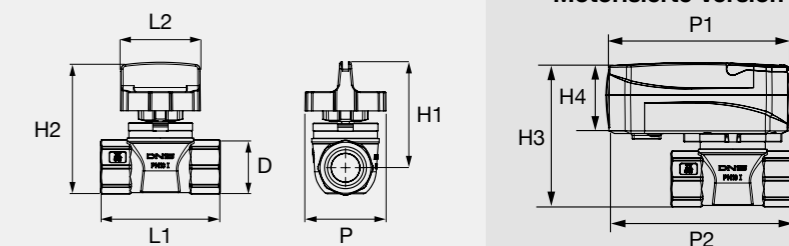
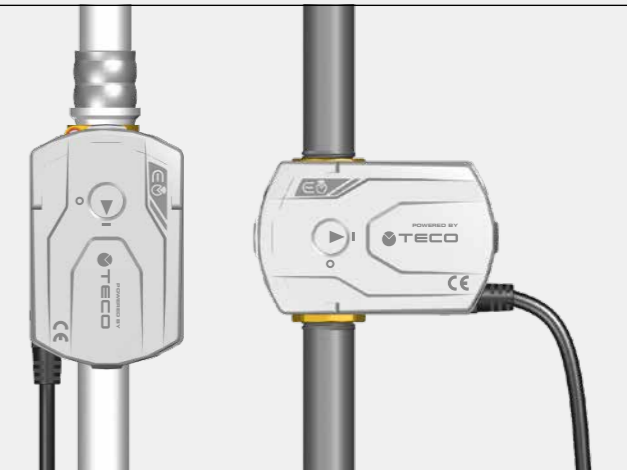


Artikelspezifikation:

Elektromotor E104

Elektrischer Schrittmotor, kompakt, leise und verbrauchsarm mit ON-OFF-Funktion und Hilfsmikroschalter in der Version mit Signal beim Öffnen (Heizung) oder in der Version mit Sicherheitsrückmeldung bei geschlossenem Ventil (Sanitär). Schneller Ein- und Ausbau dank Snap-Fit-Anschluss und Molex Microfit-Stecker. Umgebungstemperatur -30/+50°C

NEBEN DER UNTERPUTZ-VERSION IST AUCH DIE FERNSTEUERBARE ÄUSSERE INSTALLATION VERFÜGBAR



Code	DN	D	L1	L2	H1	H2	P	Packg.	P1	P2	H3	H4
T4P3271100	15	F13F	59	42	54	68	42	5	94	94	73	39
T4P4271100	20	F14F	72	42	58	75	42	5	94	100	80	39
T4P3211100	15	FF 1/2"	63	42	54	70	42	5	94	96	73	39
T4P4211100	20	FF 3/4"	72	42	58	75	42	5	94	101	79	39

Artikelspezifikation:

T4 E-READY Absperrventil motorisierbar

Absperrventil mit entnehmbarer Kugel Top Entry mit vollem Durchfluss, gemäß DIN EN13828. Kugel aus technischem Kunststoff und Blockierschutzdichtungen „Soft-Turn“ für leichte Bewegung. Gehäuse aus Messing. Kompatibler Betätigungsstift für die Montage des Elektromotors ON-OFF mit Hilfsmikroschalter in der Version mit Signal beim Öffnen oder in der Version mit Sicherheitsrückmeldung bei geschlossenem Ventil.

Nicht enthalten:

Anschlüsse, Motor und Kabel

Merkmale

- Kugelventil mit entnehmbarer Kugel, mit Gehäuse aus Messing und Top Entry®-System, entspricht Standard DIN EN 13828 mit leichter Betätigung „Soft Turn“.
- Manuelles Öffnen und Schließen durch den Griff oder motorisiert per Motor E104.

Einsatzgebiet

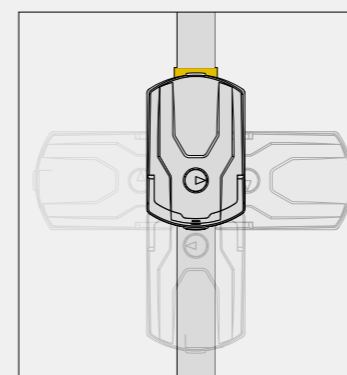
- Für kaltes und warmes Trinkwasser
- Sanitäranlagen
- Heizung

MATERIAL

Gehäuse	Messing CW617N
Kugel Top-Entry	Technischer Kunststoff

TECHNISCHE DATEN

Anschlüsse	FASTEC®
Arbeitsdruck	PN10 (10 bar)
Temperatur	0°C + 95 °C
Standard und Zertifizierung	DIN EN 13828 - (KTW-W270) DVGW W 570-1



4 Positionen des Motors E104





Via Sandro Pertini n. 39/41
25050 Provaglio d'Iseo (BS), Italien
Tel. +39 030 6850510 | +39 030 6850555

info@tecosrl.it - www.tecosrl.it

 made in Italy since 1987

