

K2.0 - K2.1

UNTERPUTZ-GASVENTIL

Datenblatt
MCTW026.00 - 05/2019



- mit Sandwich-Box für Unterputzmontage und Prüfföffnung
- Box mit Anschlüsse mit dichtem Mantel zur Wand und Belüftung ins Freie
- Konisch dichtender Anschluss TECO: Temperaturbeständigkeit im Brandfall (HTB)
- die kompakten Abdeckblenden erlauben eine Kontrolle der Absperrungen
- das Design und das Finish der Blenden erlauben eine Sichtinstallation



Material					
Körper	Box Sandwich	Kugeln	Sitze	Griff	Blenden
Messing CW617	ABS	Verchromte messing	NBR	Polyamid	ABS

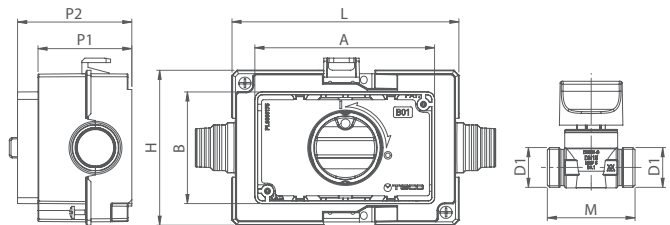
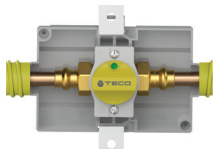
TECHNISCHE SPEZIFIKATIONEN

Verbindungen	Betriebsdruck	Temperatur	Temperaturbeständigkeit	Norm und Zertifizierung
KONISCH DICHTEND und Außengewinde ISO 228	MOP 5	- 20 °C + 60 °C	(B01) 0,1 bar 650°C für 30 min.	DIN EN 331 DVGW

VERSIONEN UND CODES

Unterputz gas-absperrentil, gerade form*

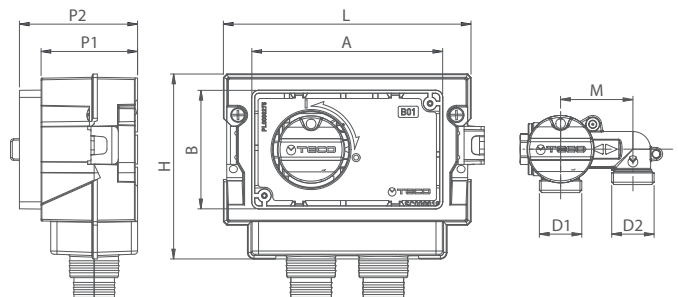
B01 Kompatible blende



Code	DN	D1	M	L	H	P1	P2	A	B	Blenden	Verp.
K200BC10100	15	TC3/4"	58	150	102	62	75	119	74	B01	10
K200B110100	15	Rp1/2"	63	150	102	62	75	119	74	B01	10

Unterputz gas-absperrentil „U“-form*

B01 Kompatible blende



Code	DN	D1	D2	M	L	H	P1	P2	A	B	Blenden	Verp.
K201BC10100	15	TC3/4"	TC3/4"	45	154	115	60	73	119	74	B01	10

* Enthalten: befestigungswinkel, baustellenschutz. Nicht enthalten: blende und formteile.

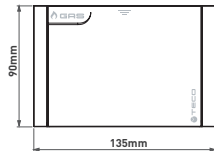
TECO Srl
Via Sandro Pertini, 39/41 - Zona industriale Noccole, 25050 Provaglio d'Iseo (BS)

+39 030 6850510 | +39 030 6850555
info@tecosrl.it | www.tecosrl.it



BLENDEN

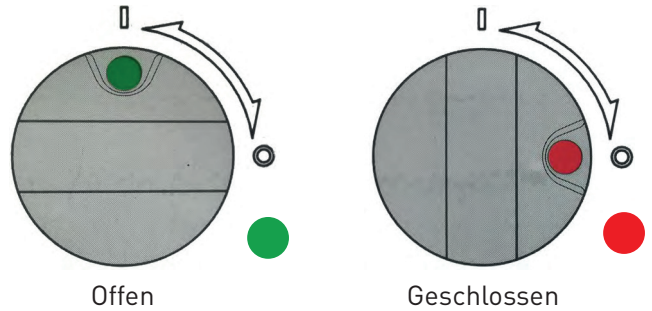
B01



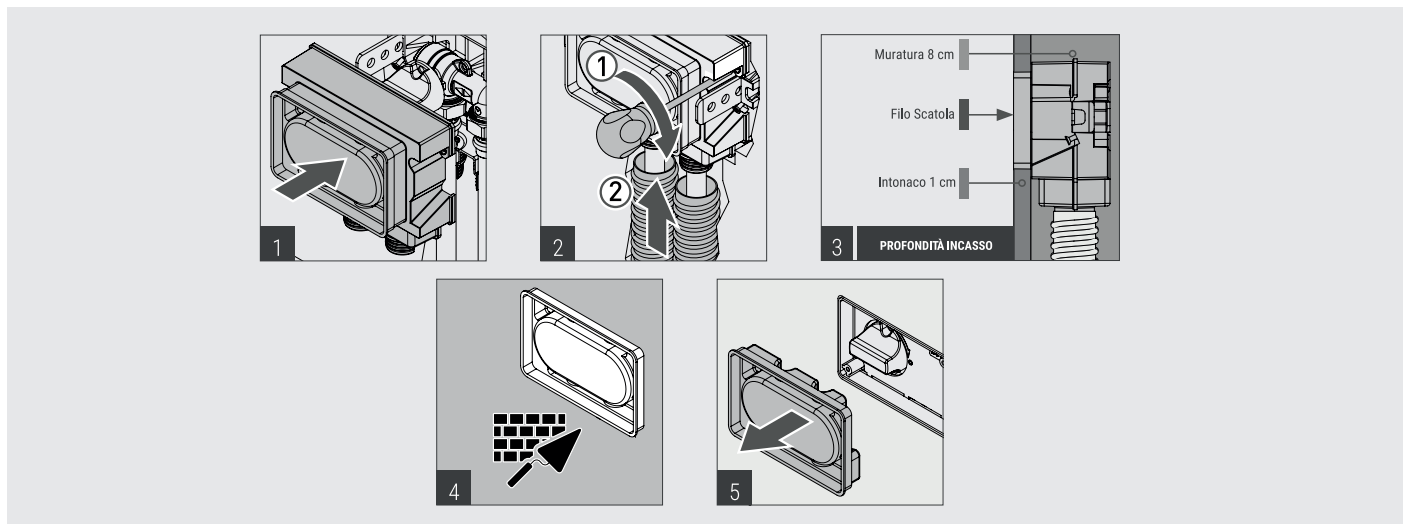
Code	Finish	Verp.
KPLB0101600	Weiss	10
KPLB0101M00	Chrom Hochglanz	5
KPLB0101800	Silber	5
KPLB0101A00	Schwarz Soft Touch	5
KPLB0101700	Kupfer	5

BETRIEB UND TECHNOLOGIEN

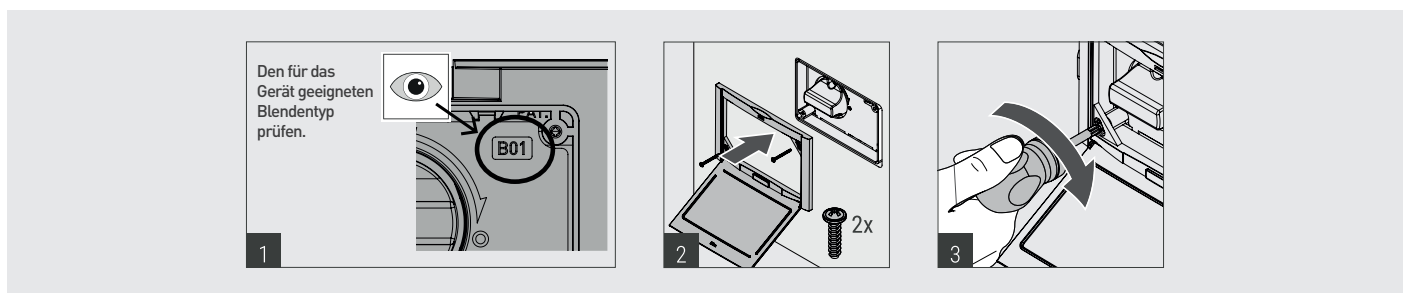
Die Ventile K2.0 und K2.1 sind mit einem Kunststoffknopf zum Öffnen oder Schließen der enthaltenen Kugel ausgestattet. Der offene oder geschlossene Zustand des Ventils wird mittels der Farbe angezeigt, die durch die Öffnung im Knopf sichtbar ist: Grün zeigt an, dass das Ventil geöffnet ist; Rot zeigt an, dass das Ventil geschlossen ist.



ABSCHLUSS DER BOX

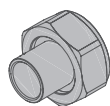


MONTAGE ABDECKBLENDE

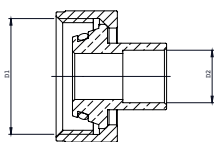


TC-VERBINDUNGSTEILE

Lötanschlusssteil in bronze

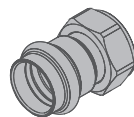


Formteil für Lötanschluss
Kupferrohr nach EN 1254-5.

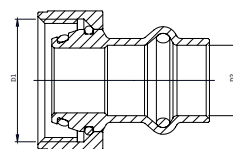


Code	D1 ISO228-1	D2	Verp.
K2CS1201	TC 3/4"	ø12mm	10
K2CS1401	TC 3/4"	ø14mm	10
K2CS1501	TC 3/4"	ø15mm	10
K2CS1601	TC 3/4"	ø16mm	10
K2CS1801	TC 3/4"	ø18mm	10
K2CS2201	TC 3/4"	ø22mm	10
K0CS2202	TC 1"	ø22mm	5
K0CS2802	TC 1"	ø28mm	5

Pressfitting UNIPRESS® RG

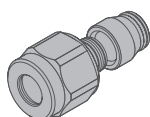


Pressfitting für Kupferrohr
nach DVGW G5614 und nach
UNI 11065.

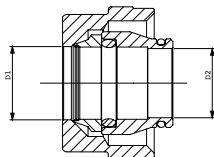


Code	D1 ISO228-1	D2	Verp.
K2CP1501	TC 3/4"	ø15mm	10
K2CP1801	TC 3/4"	ø18mm	10
K2CP2201	TC 3/4"	ø22mm	10
K0CP2202	1"	ø22mm	5
K0CP2802	1"	ø28mm	5

Verschraubung

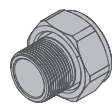


Schraubfitting für Kupferrohr
nach EN 1254-2.

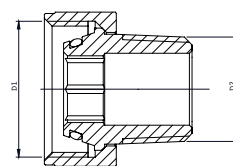


Code	D1 ISO228-1	D2	Verp.
K0CR1401	TC 3/4"	ø14mm	10
K0CR1601	TC 3/4"	ø16mm	10
K0CR1801	TC 3/4"	ø18mm	10

Gewindeanschluss



Fitting für Gewindeanschluss
nach EN 10226-1.



Code	D1 ISO228-1	D2 EN 1254-5	Verp.
K0CF1201	TC 3/4"	1/2"	10
K0CF3401	TC 1"	3/4"	5

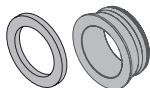


Bei Systemen mit Mehrschichtverbundrohr erlaubt die Norm UNI 11344 die Verwendung von Verbindungsteilen, die vom Hersteller des Rohrverbindingssystems geliefert werden, so dass zwei Lösungen verwendet werden können.

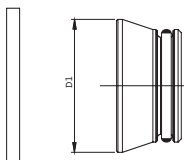
TP flachdichtend: Adapter zur Verwandlung von Abdichtung Eurokonus in flachdichtend
Kompatibel mit allen Verbindungsteilen mit Überwurfmutter ISO228.

F Gewindeanschluss: Gewindeanschluss + Pressfittingbuchse für Mehrschichtverbundrohr.

Adapter für flachdichtende verbindungssteile



Adapter für die Verbindung
mit allen Arten von FLACH
DICHTENDEN Anschlusssteilen
mit Mutter und Dichtung



Code	D1 ISO228-1	Verp.
AP004001	TC 3/4"	10
AP005001	TC 1"	5

TECO Srl

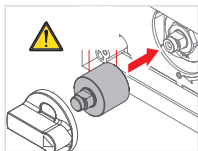
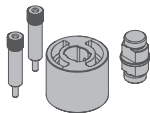
Via Sandro Pertini, 39/41 - Zona industriale Noccole, 25050 Provaglio d'Iseo (BS)

+39 030 6850510 | +39 030 6850555
info@tecosrl.it | www.tecosrl.it



ZUBEHÖR

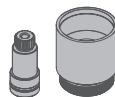
Modularer verlängerungskit 23 mm



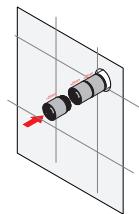
i ES KÖNNEN MEHRERE VERLÄNGERUNGSKITS AUF DEM GLEICHEN VENTIL MONTIERT WERDEN

Code	Verp.
KPR0001	1

Modulare verlängerung für 164k version 25 mm

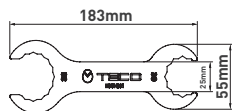
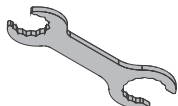


ES KÖNNEN MEHRERE VERLÄNGERUNGSKITS AUF DEM GLEICHEN VENTIL MONTIERT WERDEN.



Code	L (mm)	Verp.
I4095000	23	20

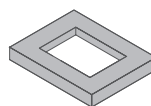
Schraubenschlüssel für installation



i VEREINFACHT DIE INSTALLATION UND WARTUNG DER K2 PRODUKTE.

Code		Verp.
KOCH001	Schraubenschlüssel SW 30 - SW 38	1

Wartungsrahmen



Abmessungen

150x100x20 mm **B01**

215x160x20 mm **C01**

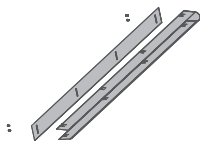
250x160x20 mm **D01**



BEI EINER FALSCHEN INSTALLATION DER BOX ÜBER DIE WAND HERAUSSTEHEND, WIRD DIE WARTUNGSRahmenBLENDE VERWENDET

Code		Verp.
KRPL0004	KOMPATIBEL B01	1
KRPL0002	KOMPATIBEL C01	1
KRPL0005	KOMPATIBEL D01	1

Modularer kanal für unterputzleitungen auf gebäudeaussenseite



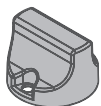
Prüfbarer Metallkanal für Unterputzinstallation von Rohren an der Gebäudeaußenseite.
+ verzinkter Blechkanal + Abdeckung mit Schrauben.

Abmessungen:
H750 x L50 mm x P70mm

Code	Verp.
KA00K00001	10

ERSATZTEILE

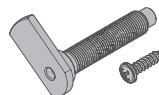
Handgriff



A01 *ERSATZTEIL K2.0 (PRODUKTION 2009-2017)

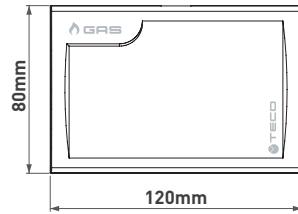
Code	Verp.
K7MN0001	1
K2MN0001*	1

Blendeneinstellkit **C01**



Einstellkit (20 mm)
Stift + Schrauben + O-Ring (x2)

Code	Verp.
KRPL0003	1



MIT VENTILEN KOMPATIBLE BLENDE (PRODUKTION 2009 - 2017) CODES KOMPATIBLE VENTILE: K213KC0100 - K213KF0100

Code	Finish	Verp.
K2PL0001	Weiss	1
K2PL0002	Chrom Hochglanz	1
K2PL0003	Silber	1
K2PL0004	Schwarz	1

AUSSCHREIBUNGSTEXT

K2.0 - K2.1: Unterputz-Gasventil

Kugelhahn gemäß Norm UNI EN 331 mit seitlichem Ein- und Ausgang (K2.0), Ein- und Ausgang unten (K2.1), konisch dichtendem 3/4"-Anschluss nach DIN 3439, komplett mit prüfbarer, dichter Sandwich-Box mit Belüftung ins Freie und dichten Mantelanschlüssen. Messingkörper. Halter und Schutzabdeckung enthalten. Schließen und Öffnen durch Betätigung des Griffs, manuelle Abdeckblende, in fünf Farben erhältlich.

Mindesttemperatur - 20 °C.

Höchsttemperatur 60 °C.

MOP 5

Die Anschlüsse sind zertifiziert und garantiert HTB 650 °C für 30 min Dichtheit bei höherer Temperatur.

K2.0



K2.1

