



- GST® è un dispositivo di sicurezza VP305-1 DVGW, blocca il flusso del gas in maniera automatica, quando la portata che attraversa il dispositivo eccede il valore minimo di intervento di quest'ultimo (in caso di manomissioni, scollegamenti dell'impianto accidentali come ad esempio incendi e rotture delle tubature).
- In posizione di chiuso il meccanismo permette una piccola perdita attraverso un foro di riarmo. Al ripristino della rottura, il foro permette il riequilibrio della pressione nelle due camere a monte e a valle permettendo così il riarmo automatico.
- Disponibile come raccordo singolo o, grazie alla sua compattezza, come dispositivo integrato nelle valvole.
- Non necessita manutenzione.
- Prestare attenzione alla scelta del GST e relativa portata nominale per garantire il funzionamento ed evitare chiusure accidentali.



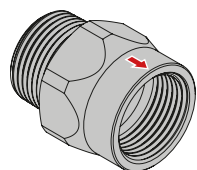
Materiale	
Corpo	Dispositivo interno
Acciaio zincato	Tecnopolimero

SPECIFICHE TECNICHE

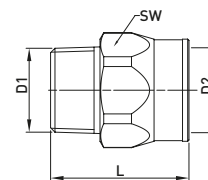
Norme di riferimento	Pressione di esercizio	Temperatura	Perdita di carico	fs min.	fs.max.	Valore sovrafflusso VL	Resistenza termica	Campo di impiego
DVGW VP305-1:12/2007 DVGW TRGI 2008 DVGW TRF 2012	15-100 mbar	-20 °C +60 °C	≤ 0.5 mbar [50 Pa]	1.30	1.45	37.5 l/h a 100 mbar (gas)	esterna: 925 °C per 60' / interna: intervento 120 °C / 200 °C per 10'	Per tutti i tipi di gas come specificato nella EN 437 e DVGW G260/1 (Metano, Butano, Propano)

VERSIONI E CODICI

Raccordo GST® versione filettata maschio / femmina

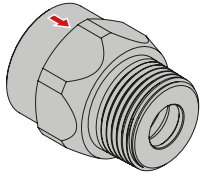


fs 1.30-1.45

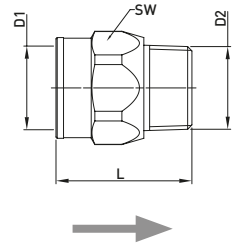


Codice	DN	GST® GS m³/h	D1	D2	L1	SW	Conf.
GS01110100	15	V _{GAS} =1.6	R1/2"	Rp1/2"	52	27	20
GS01210100	15	V _{GAS} =2.5	R1/2"	Rp1/2"	52	27	20
GS02210200	20	V _{GAS} =2.5	R3/4"	Rp3/4"	52	32	15
GS02310200	20	V _{GAS} =4.0	R3/4"	Rp3/4"	54	41	15
GS03210300	25	V _{GAS} =2.5	R1"	Rp1"	54	41	10
GS03310300	25	V _{GAS} =4.0	R1"	Rp1"	54	41	10
GS03410300	25	V _{GAS} =6.0	R1"	Rp1"	54	41	10
GS04510400	32	V _{GAS} =10.0	R1"1/4	Rp1"1/4	67	50	6
GS05610500	40	V _{GAS} =16.0	R1"1/2	Rp1"1/2	76	60	6
GS06610600	50	V _{GAS} =16.0	R2"	Rp2"	80	70	6

Raccordo GST® versione filettata femmina / maschio



fs 1.30-1.45



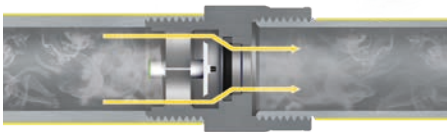
Codice	DN	GST® GS m³/h	D1	D2	L1	SW	Conf.
GS01120100	15	V _{GAS} =1.6	Rp1/2"	R1/2"	52	27	20
GS01220100	15	V _{GAS} =2.5	Rp1/2"	R1/2"	52	27	20
GS02220200	20	V _{GAS} =2.5	Rp3/4"	R3/4"	52	32	15
GS02320200	20	V _{GAS} =4.0	Rp3/4"	R3/4"	54	41	15
GS03220300	25	V _{GAS} =2.5	Rp1"	R1"	54	41	10
GS03320300	25	V _{GAS} =4.0	Rp1"	R1"	54	41	10
GS03420300	25	V _{GAS} =6.0	Rp1"	R1"	54	41	10
GS04520400	32	V _{GAS} =10.0	Rp1"1/4	R1"1/4	67	50	6
GS05620500	40	V _{GAS} =16.0	Rp1"1/2	R1"1/2	76	60	6
GS06620600	50	V _{GAS} =16.0	Rp2"	R2"	80	70	6

FUNZIONAMENTO E TECNOLOGIE

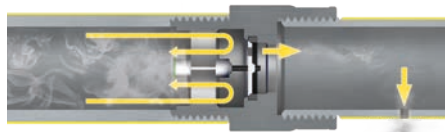
Il GST® inserito nell'impianto rimane inattivo (fig.1) fino a quando non si raggiunge la portata di chiusura (Vs).

Appena il valore del flusso, per qualsiasi causa accidentale raggiunge il valore di chiusura (Vs), il GST® si chiude istantaneamente (fig.2).

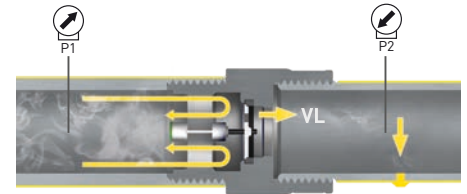
Il suo ripristino avviene automaticamente tramite il foro by-pass posto sull'otturatore che crea attraverso il sovrafflusso VL un equilibrio della pressione a monte e a valle del dispositivo, quando sono state rimosse le cause che hanno provocato la chiusura del GST® (fig.3).



GST® aperto (fig.1)



GST® chiuso (fig.2)



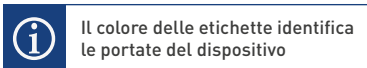
Riarmo automatico (fig.3)

Legenda	V _{GAS}	Portata nominale del GST® in gas (d=0,64)
	fs	Fattore di chiusura ($fs=Vs/V_{GAS}$) fs min. = 1.30 fs max. = 1.45
	Vs	Portata di chiusura in gas (d=0,64) $Vs = V_{GAS} \times fs$
	VL	Valore del flusso attraverso il foro di by-pass ≤ 37.5 l/h a 100 mbar (gas)

MARCATURA IDENTIFICATIVA DEL GST

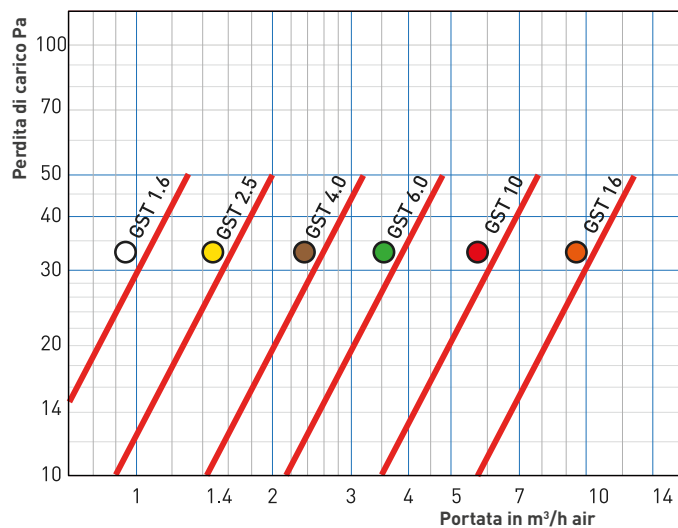
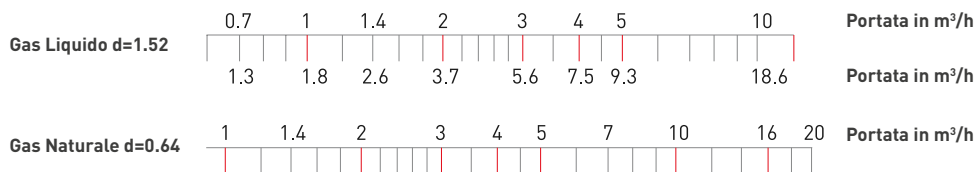
Il GST® viene fornito con un'etichetta che ne descrive le caratteristiche tecniche come da norma (DVGW VP 305-1).

- Portata nominale del dispositivo (identificazione colorata)
- Campo di Pressione "15 mbar - 100 mbar"
- Direzione del flusso del gas (freccia)
- Diametro nominale
- Tipo di GST® (M/K)
- Marcatura "DVGW-G"
- Posizione di montaggio



GST® GS m³/h	
V _{GAS} =1.6	
V _{GAS} =2.5	Yellow
V _{GAS} =4.0	Brown
V _{GAS} =6.0	Green
V _{GAS} =10.0	Red
V _{GAS} =16.0	Orange

GRAFICO PERDITE DI CARICO



TESTI DI CAPITOLATO

GST: Valvola di eccesso di flusso

Dispositivo di sicurezza VP305-1 DVGW, blocca il flusso del gas in maniera automatica, con range di intervento fs min. 1,30 - fs. max 1,45. Perdita di carico < 0,5mbar; riarmo automatico passaggio 37,5 l/h a 100 mbar (gas).

Connessioni filettate. Disponibile come raccordo singolo o come dispositivo integrato nelle valvole non necessita manutenzione.

Per tutti i tipi di gas secondo la EN437 e DVGW G260/1 (Metano, Propano e Butano).

Range di pressione 15 - 100 mbar.

Temperatura di esercizio -20°C + 60°C.

