

VENTILE FÜR GASGERÄTE MIT BAJONETTVERSCHLUSS FÜR SCHLÄUCHE GRIFFAUSFÜHRUNG



EIGENSCHAFTEN

- **Frontseitiges Absperrventil für Schläuche**
- Der Bajonettverschluss gewährleistet ein sicheres An- und Abkuppeln des Kunststoffrohres. Der Kunststoffrohr kann nur angeschlossen oder abgezogen werden, wenn das Ventil geschlossen ist, und das Ventil öffnet sich nicht, wenn der Schlauch nicht richtig eingesetzt ist.
- Das Ventil verfügt über eine integrierte **FIREBAG®-Thermosicherung**, die im Brandfall den Gasfluss sperrt.
- Das R2-Ventil kann auch im Freien bei Temperaturen bis zu -20 °C installiert werden.



EINSATZBEREICH/VERWENDUNG

- Für alle Gasarten nach EN 437 und DVGW G260:20133 (Methan, Butan, Propan).

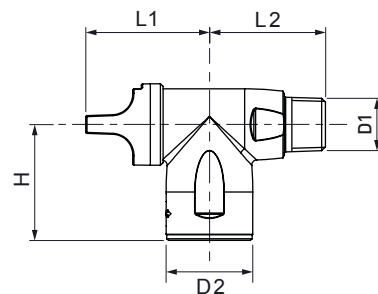
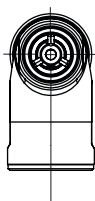
Technische Spezifikationen

Verbindungen	Betriebsdruck	Temperatur	Hochtemperaturbeständigkeit	Norm und Zertifizierung	Aktivierungstemperatur FIREBAG®	Maximale Leistung
Gewindeabhängig Rp EN 10226-1 DIN 3383-1 DIN 3383-4 (Labor)	MOP 0,5 (0,5 bar)	-20 °C +60 °C	HTB 0,5 bar 650 °C x30' (GT 0,5)	DIN EN 15069:2008 DIN 3586 EN 14800 (Schlauch Bt flex)	100 °C - 5K	16 kW

Material

Körper	Kugel	Sitze	O-Ring	Hebel
Warmgepresstes Messing CW617N Hochglanz verchromt	CW617N	NBR	NBR	PA6 (Polyamid), Farbe GELB

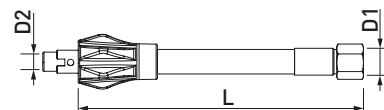
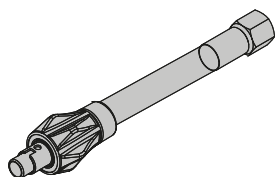
R2 90° Ventil für Gasgeräte



Artikel Nummer	DN	FIREBAG [®] TAE	Version	D1	D2	H	L1	L2	M	SW	Verp.
R221100100	12	•		Rp 1/2 "	DIN 3383-1	32	49	45	32	25	20

i Version ohne FIREBAG[®] auf Anfrage erhältlich.

RTD-Kunststoffrohr DIN-EN14800:2007 für Gasgeräteventile



Artikel Nummer	Länge (mm)	Verbindungen		Verp.
		D1	D2	
R4TD0500	500	Rp 1/2 "	DIN 3383-1	1
R4TD0800	750	Rp 1/2 "	DIN 3383-1	1
R4TD1000	1000	Rp 1/2 "	DIN 3383-1	1
R4TD1250	1250	Rp 1/2 "	DIN 3383-1	1
R4TD1500	1500	Rp 1/2 "	DIN 3383-1	1
R4TD2000	2000	Rp 1/2 "	DIN 3383-1	1

Material:

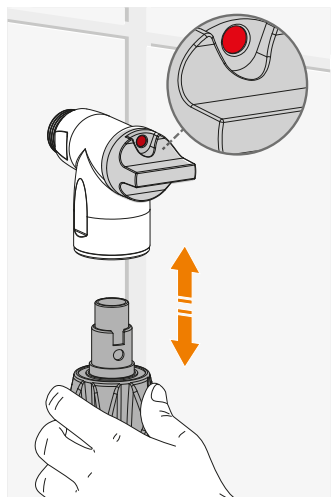
- Edelstahlrohr AISI 321
- Transparente PVC-Ummantelung
- Edelstahlmutter AISI 304
- Griff PA 6

TECO Srl
Via Sandro Pertini, 39/41 - Zona industriale Noccole, 25050 Provaglio d'Iseo (BS)

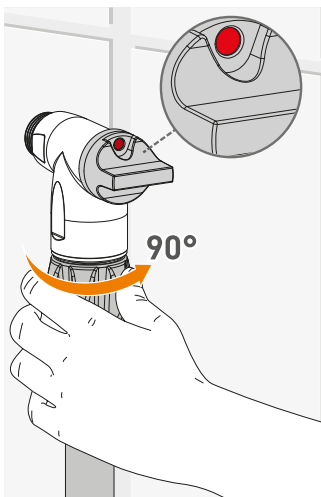
+39 030 6850510 | +39 030 6850555
info@tecosrl.it | www.tecosrl.it



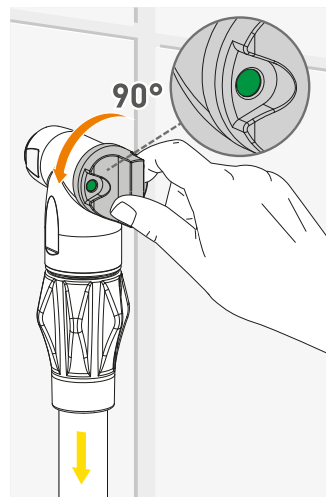
SICHERE VERBINDUNG



SCHNELLES und SICHERES Anschließen des Rohrs. Das Rohr kann nur bei geschlossenem Ventil getrennt werden.



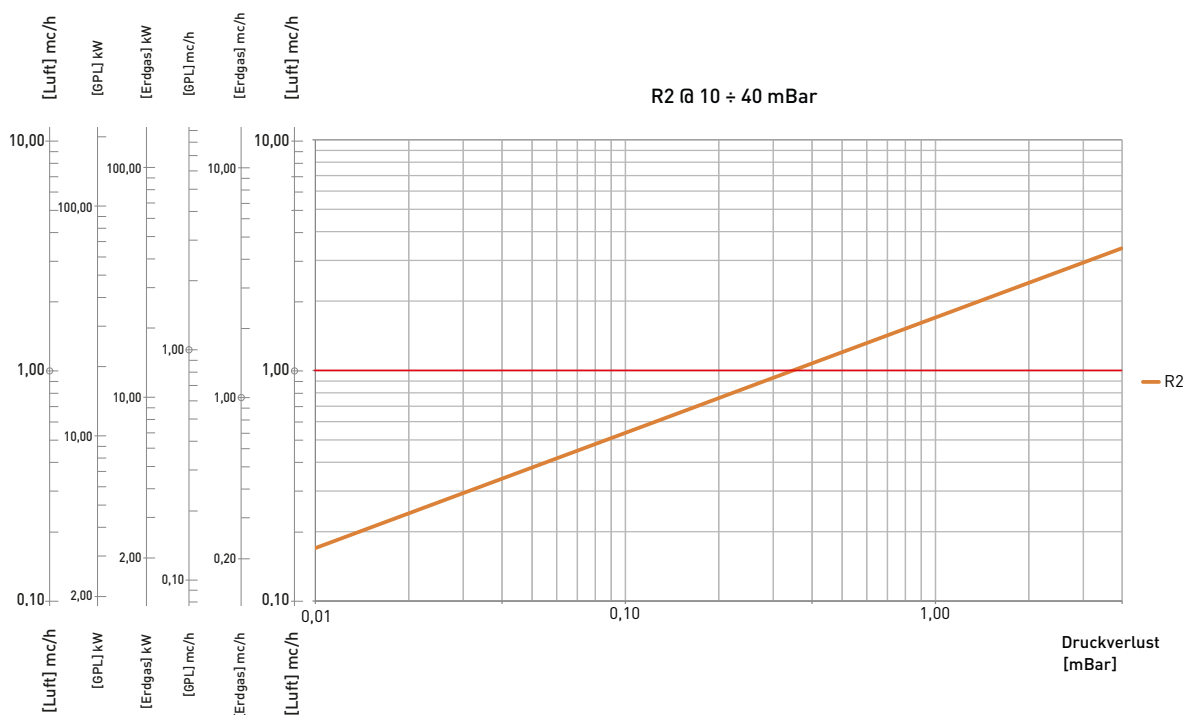
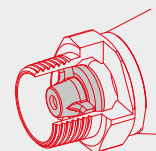
Durch Drehen des Rohrgriffs um 90° wird das Rohr am Ventil verriegelt und kann nur in dieser Stellung geöffnet werden.



Öffnen und Schließen des Ventils mit dem frontalen Betätigungsgriff.

FIREBAG® - TAE

Das Ventil ist mit dem integrierten Temperaturschutz (FIREBAG®) im Eingangsanschluss aus Stahl ausgestattet. Der FIREBAG® entspricht der Norm DIN 3586 und wird bei einer Temperatur von 100 °C -5K aktiviert und hält bis zu 650 °C für 30' bei einem Druck von 5 bar stand.



GASDICHTHE [Erdgas] 0.717 kg/mc [GPL] 1.870 kg/mc
 UNTERER HEIZWERT [Erdgas] 35.88 MJ/mc [GPL] 85.32 MJ/mc

LEISTUNGSVERZEICHNISTEXTE

R2: Ventil für Gasgeräte mit Bajonettanschluss für Schläuche - Version mit Griff

Absperrventil mit Frontgriff, zertifiziert nach EN15069, und Schnellkupplung mit Bajonettanschluss DIN 3383-1, kompatibel mit Rohren gemäß der EN 14800. Griff mit Anzeige offen/geschlossen mit Verriegelungssystem, das mit dem korrekten Einsetzen des Rohrs verbunden ist. Ausgestattet mit dem thermischen Sicherheitssystem FIREBAG®.