

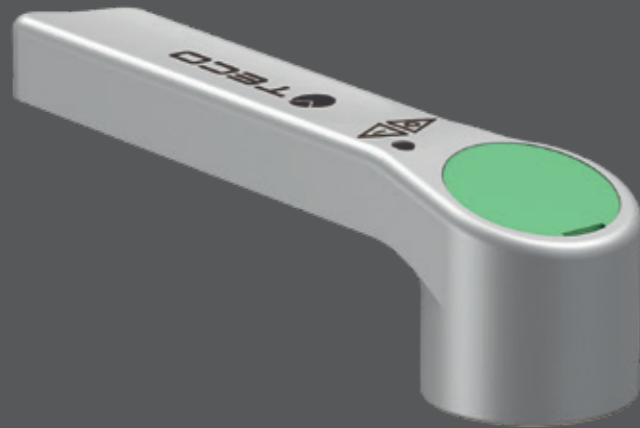
„TOP ENTRY“ KUGELHAHN FÜR KUNSTSTOFFROHRE

T4 MEHRFACHKLEMME - T4 PP-R

„SOFT TURN“ ANTIBLOCKIERSYSTEM
„TOP ENTRY“ HERAUSZIEHBARE KUGEL
EINTEILIGER KÖRPER



MEHR ERFAHREN



T4 PP-R



T4 MEHRFACHKLEMME

EINSATZBEREICH/VERWENDUNG

- Für Kalt- und Warmwasser.
- Für Kühl- und Heizungswasser mit oder ohne Frostschutzmittel.
- Für Druckluft.
- Vakuum.

TECHNISCHE DATEN

Temperatur	Mehrfachklemme-Ausführung +5 °C ÷ +95 °C PP-R-Ausführung +70 °C
Druck	PN 10 (10 bar)
Anschlüsse	Mehrfachklemmen (Mehrschichtrohre) PP-R (PP-R-Rohre)
Bezugsnormen	DIN EN 13828 W570-1 KTW-BWGL ACS PZH

EIGENSCHAFTEN

- **Wasserabsperrentile für Kunststoffrohre.**
- „Soft Turn“ Technologie mit Blockierschutz auch nach längerer Inaktivität: Keine periodische Aktivierung erforderlich.
- „Top Entry“: Kugel und Dichtungen bei eingebautem Ventil austauschbar.
- T4 Mehrfachklemmenversion Monoblockgehäuse mit integrierten Anschlüssen für Mehrschichtrohr Ø16, Ø20, Ø26, Ø32.
- T4 PP-R Version einteiliges Gehäuse mit integrierten Anschlüssen für PP-R-Rohr Ø20, Ø25, Ø32.



T4 „TOP ENTRY“ KUGELHAHN FÜR KUNSTSTOFFFROHRE



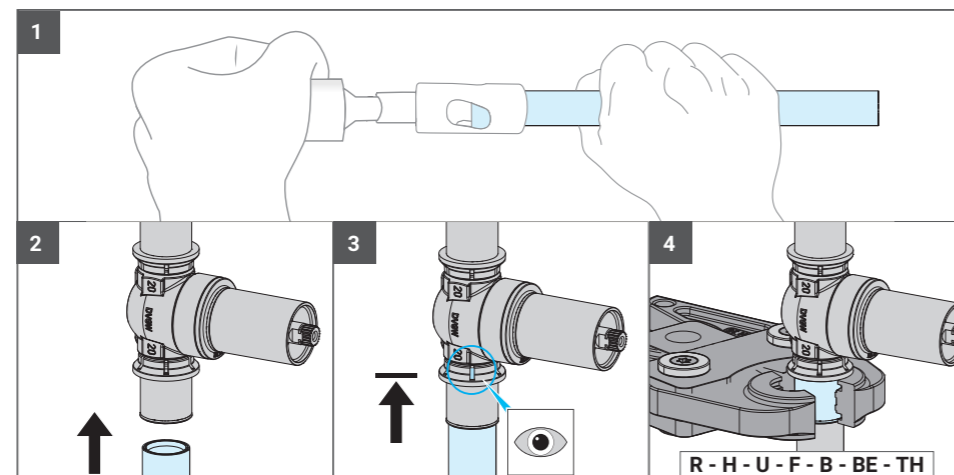
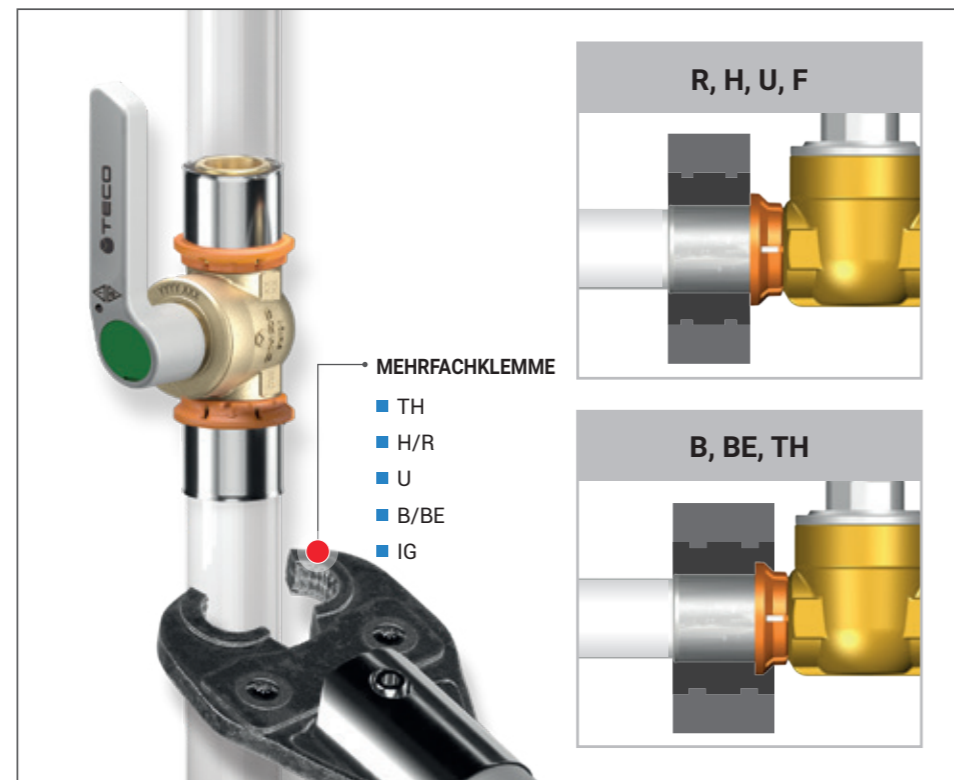
T4 Mehrfachklemmen-Ausführung für Mehrschichtverbundrohre



Enthält:

- Nr. 1 herausziehbarer Kugelhahn mit Anschluss für Mehrschichtrohre
- Betätigungshebel

Nummer	DN	Anschlüsse		Verp.
		Rohr Ø x Dicke		
T4P0CB01100	DN8	16 x 2		20
T4P3CB01100	DN15	20 x 2		20
T4P3CB02100	DN15	26 x 3		20
T4P4CB01100	DN20	32 x 3		15



T4 PP-R gerades Ventil für PP-R-Rohre



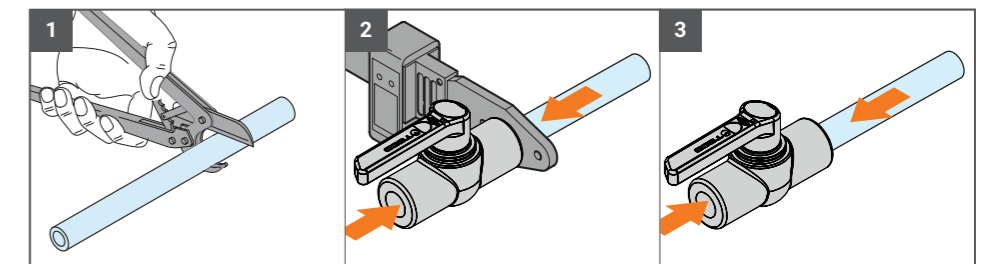
Enthält:

- Nr. 1 herausziehbarer Kugelhahn mit PP-R-Rohranschluss
- Betätigungshebel

Nummer	DN	Farbe	Anschlüsse		Verp.
			PP-R		
T403983V00	DN15	●	Ø20		20
T403982V00	DN15	●	Ø25		20
T404981V00	DN20	●	Ø32		20

! Andere Farben sind auf Anfrage erhältlich.

„TOP ENTRY“-VENTILE der Serie PP-R sind mit allen PP-R-Rohren kompatibel (Polypropylen-Copolymer-Random), DIE GEMÄSS EN ISO 15874 PRODUZIERT SIND.



Für eine schnelle und korrekte Verbindung müssen Werkzeuge entsprechend der Norm DVS2207 verwendet werden. Der Schweißvorgang muss der Verbindungsnorm DVS2207-2208 entsprechen.

Ersatzteile für T4 MEHRFACHKLEMME und T4 PP-R

Siehe Seite 172, oder besuchen Sie die Internetseite für weitere Produktinformationen.

