

SERIE  
**K4**

SISTEMA MODULAR DE DISTRIBUCIÓN DE AGUA  
PREMONTADO EMPOTRABLE



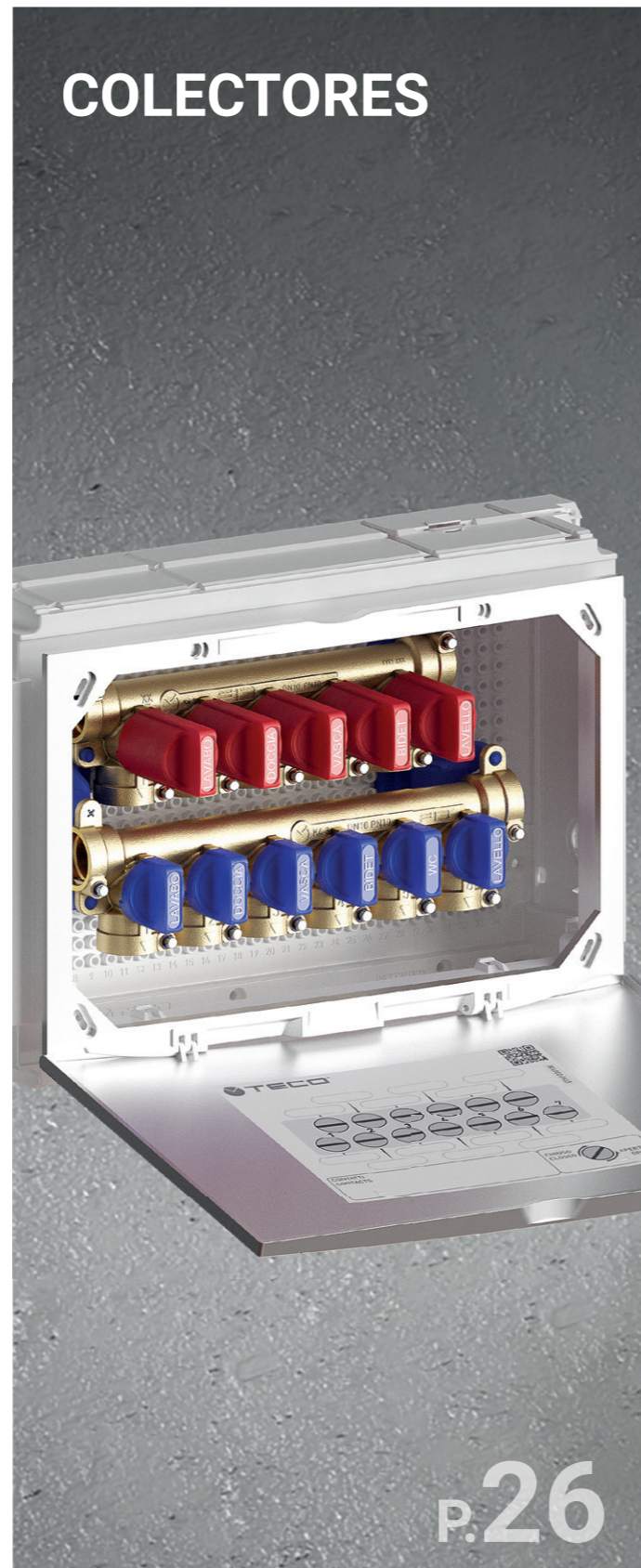
DESCUBRIR MÁS

SERIE K4

## VÁLVULAS



## COLECTORES



## CONTADORES



### SERIE K4 El sistema modular empotrable TECO Versiones premontadas

El sistema empotrable de la Serie K4 distribuye agua caliente y fría, elevando los estándares técnicos y estéticos.

ESTÁ equipado con válvulas de esfera extraíble "Top Entry" con paso total y tecnología "Soft Turn" antibloqueo.

Estas características garantizan un funcionamiento óptimo incluso tras largos periodos de inactividad, sin necesidad de activaciones periódicas.

Su tamaño compacto permite su instalación en cualquier lugar, satisfaciendo una gran variedad de requisitos del sistema.

Las tapas de diseño con **cierre magnético**, disponibles en varios colores y acabados, integran perfectamente los productos de la serie K4 con su entorno y decoración.

los productos motorizados también permiten el corte y medición del suministro de agua a distancia, mediante la colocación del **motor de la Serie E 100**, silencioso, eficiente y de tamaño reducido.

# KITS DE CORTE COMPACTOS EMPOTRABLES

## K4.0 - K4.1 - K4 €

COMPACTO  
PRÁCTICO DE INSTALAR  
TECNOLOGÍA ANTIBLOQUEO "SOFT TURN"  
ESFERA EXTRAÍBLE "TOP ENTRY"



DESCUBRIR MÁS



K4.0  
Con corte doble



K4 €  
Con actuador eléctrico € 100

### ÁMBITO DE APLICACIÓN/USO

- Para agua potable fría y caliente.
- Para agua de refrigeración y calefacción con o sin anticongelante.
- Adecuado para la instalación en construcciones de albañilería y cartón yeso (**grosor mínimo 85 mm para la versión DN15 y 100 mm para la versión DN20**).

### DATOS TÉCNICOS

Temperatura	+5 °C ÷ +95 °C
Presión	PN 10 (10 bar)
Conexiones	Fastec Rosca R/Rp EN 10226-1
Normas de referencia	DIN EN 13828 W570-1 KTW-BWGL ACS PZH

### CARACTERÍSTICAS

- **Kit válvula de corte compacto empotrable.**
- Válvula DN15-DN20 de esfera extraíble "Top Entry" y tecnología "Soft Turn" antibloqueo incluso tras largos periodos de inactividad sin necesidad de activaciones periódicas.
- Versión **motorizada con actuador eléctrico € 100** (sólo para K4 €).
- Premontado en una **caja sándwich** inspeccionable con paredes prerrecortadas en los cuatro lados.
- **Placa de diseño con cierre magnético** disponible en diferentes acabados.
- Conexiones con versiones roscadas o con sistema rápido **FASTEC®**



**K4.0 - K4.1 - K4 €**  
KITS DE CORTE COMPACTOS EMPOTRABLES



**K4.0 kit con corte doble empotrable**



**Incluye:**

- N° 2 válvulas de esfera extraíble
- Caja 215 x 135 x 75 mm para la versión DN15
- Caja 215 x 135 x 85 mm para la versión DN20
- Soportes de fijación
- Protección en obras

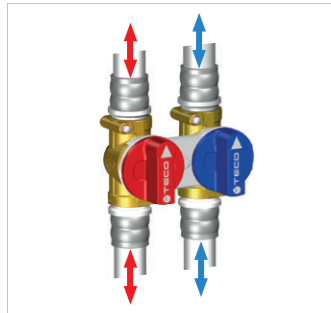


**No incluye:**

- Placa de cubierta **B03**
- Racores Fastec (pág. 22)

Código	DN	Conexiones		Conf.
		FASTEC®	Roscadas	
K400BF10100	DN15	<b>F13</b>	-	5
K400B110100	DN15	-	Rp 1/2"	5
K400BE10100	DN15	-	EUROKONUS 3/4"	5
K400BF30100	DN20	<b>F14</b>	-	5
K400B110200	DN20	-	Rp 3/4"	5

Véase pág. 22



**K4 € kit de corte simple con válvula motorizada**



**Incluye:**

- N° 1 válvula de esfera extraíbles con mando de pomo motorizado
- Caja 205 x 135 x 75 mm para la versión DN15
- Caja 205 x 135 x 85 mm para la versión DN20
- Soportes de fijación
- Protección en obras

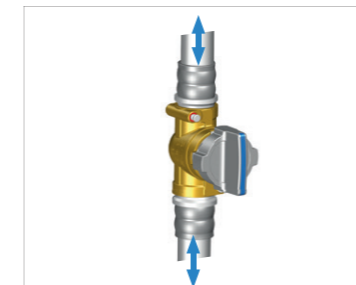


**No incluye:**

- Placa de cubierta **B03**
- Racores Fastec (pág. 22)
- Actuador eléctrico € 100 (pág. 24)

Código	DN	Conexiones		Conf.
		FASTEC®	Roscadas	
K401BF10300	DN15	<b>F13</b>	-	5
K401BF30200	DN20	<b>F14</b>	-	5

Véase pág. 22



**K4.1 kit de corte simple con entrada y salida en "U"**



**Incluye:**

- N° 1 válvula de esfera extraíble
- Caja 155 x 115 x 75 mm
- Soportes de fijación
- Protección en obras



**No incluye:**

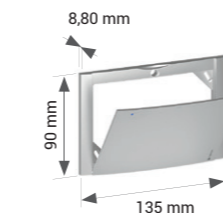
- Placa de cubierta **B03**
- Racores Fastec (pág. 22)

Código	DN	Conexiones		Conf.
		FASTEC®	Roscadas	
K401BF10100	DN15	<b>F13</b>	-	10
K401BE10100	DN15	-	EUROKONUS 3/4"	10
K401BF30100	DN20	<b>F14</b>	-	5

Véase pág. 22



**B03 Placa de cubierta con tapa magnética para K4.0, K4.1 y K4 €**



**Incluye:**

- Tornillos de fijación

Código	Acabado	Conf.
KPLB0301600	Blanca	10
KPLB0301M00	Cromo brillo	5
KPLB0301800	Plata	5
KPLB0301A00	Negro Soft Touch	5

**Adaptador para racores de junta plana para válvulas K4.0 y K4.1**

Código	Descripción	Conf.
AP004003	Adaptador para racor <b>TECO</b> con junta plana EK-TP	10

Racor para tubo multicapa con **conexión de TUERCA GIRATORIA EUROKONUS 3/4"**, no suministrada por **TECO**.

**Piezas de repuesto para K4.0, K4.1 y K4 €**

Ver página 162, o entre en el sitio web para obtener toda la información sobre el producto.



**ADAPTADORES Y RACORES FASTEC**  
PARA K4.0, K4.1 Y K4 ∈ KITS DE CORTE COMPACTOS EMPOTRABLES



DESCUBRIR MÁS

**Adaptadores y racores Fastec para K4.0, K4.1 y K4 ∈**

**Racores Fastec**

Código	Descripción	Conf.
RF12210200	F13 90° F / F	10
RF22220200	F14 90° F / F	10
RF12210100	F13 90° M / F	10
RF22220100	F14 90° M / F	10
RF12310200	F13 T F / F / F	5
RF22320200	F14 T F / F / F	5
RF12310100	F13 T M / F / F	5
RF22320100	F14 T M / F / F	5
KA00F10001	Junta doble Twin F / F / M	5

Código	Descripción	Conf.
KA00K00008	F13 Niple M / M	10
KA00K00017	F14 Niple M / M	10
KA00K00002	F13 Tapón M	20
KA00K00010	F14 Tapón M	10
RF12110400	F13 M L. 25 mm	10
RF12110500	F13 M L. 50 mm	10
RF12110600	F13 M L. 75 mm	8



**Racores para tubos multicapa**

Código	Descripción	Conf.
RF13M16101VA	F13 M 16 x 2,0	10
RF13M16102VA	F13 M 16 x 2,25	10
RF13M20101VA	F13 M 20 x 2,0	10
RF13M20102VA	F13 M 20 x 2,5	10
RF13M26101VA	F13 M 26 x 3,0	5
RF14M26101VA	F14 M 26 x 3,0	5
RF14M32101VA	F14 M 32 x 3,0	5
511115MP	F13 M 16 x 2,0	5
511116MP	F13 M 16 x 2,25	5
511118MP	F13 M 20 x 2,0	5
511119MP	F13 M 20 x 2,25	5
511120MP	F13 M 20 x 2,5	5
511121MP	F13 M 25 x 2,5	5
511122MP	F13 M 26 x 3,0	5
1651039	F13 M 16 x 2,0	10
1651040	F13 M 20 x 2,0	10
1651041	F13 M 26 x 3,0	5
39342	F13 M 16 x 2,0	10
39344	F13 M 20 x 2,0	10



**Racores roscados**

Código	Descripción	Conf.
KA00K00003	F13 M x R 1/2"	10
KA00K00013	F13 M x R 3/4"	10
KA00K00009	F14 M x R 3/4"	10
KA00K00019	F14 M x R 1"	10
RF12101000	F13 M x Rp 1/2"	10
RF12111000	F13 M x Rp 3/4"	10
RF12120100	F14 M x Rp 3/4"	10
RF12120200	F14 M x Rp 1"	10
RF122F0100	F13 M 90° x R 1/2"	10
RF122F0200	F13 M 90° x Rp 1/2"	10
RF12110900	TUERCA GIRATORIA JUNTA PLANA CON JUNTA TÓRICA F13 M x G 3/4"	10

Conexiones roscadas R macho y Rp hembra con arreglo a la norma EN 10226-1 y G con arreglo a la ISO 228-1.

**Racores para tubo PEX**

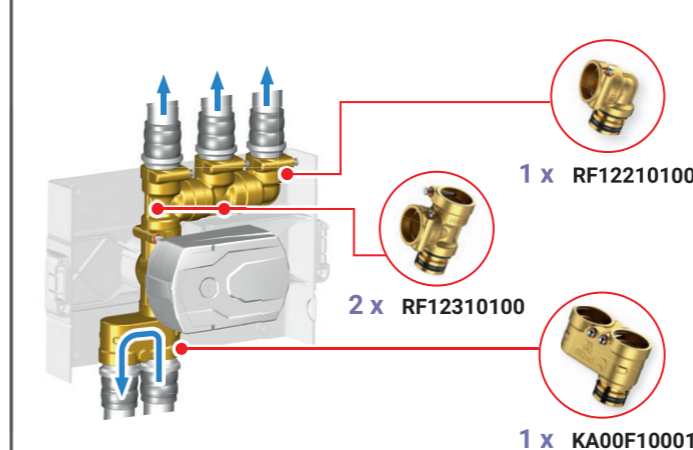
Código	Descripción	Conf.
RF12100100	F13 M 16 x 1,8	10
RF12100200	F13 M 20 x 1,5	10
RF12100300	F13 M 25 x 2,3	5
RF13M1210301	F13 M 12 x 1,1	10
RF13M1610301	F13 M 16 x 1,5	10
RF13M2010301	F13 M 20 x 1,9	10
RF13M1210401	F13 M 12 x 1,1	10
RF13M1610401	F13 M 16 x 1,5	10
RF13M2010401	F13 M 20 x 1,9	10



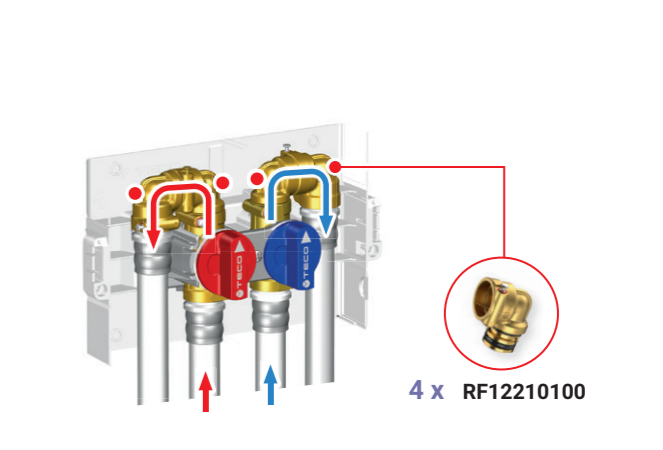
**Racores con conexión FASTEC disponibles en los catálogos de los fabricantes**

<p>COMISA PRESS</p> <p>Ø Tubo 16-20</p>	<p>HENCO</p> <p>Ø Tubo 16-20-26</p>	<p>APE racorderie SERIE AP</p> <p>Ø Tubo 16-20-26</p>
<p>+GF+ ALUPEX EXPRESS</p> <p>Ø Tubo 16-20</p>	<p>JRG SANIPEX MT</p> <p>Ø Tubo 16-20</p>	<p>TECE LOGO</p> <p>Ø Tubo 20</p>
		<p>TECE FLEX</p> <p>Ø Tubo 16-20-25</p>

**Ejemplos de aplicación Fastec**



Composiciones que pueden realizarse con productos de la gama Fastec: adaptadores y racores para tubo multicapa (véase la página opuesta).



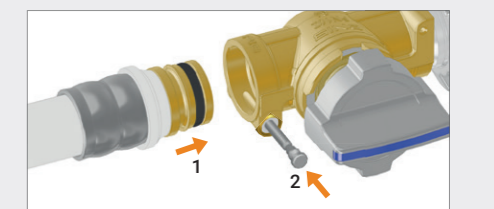
**Espacios estrechos:** El nuevo diseño de K4.0 permite entradas desde abajo o desde arriba dentro de la propia caja.

**FASTEC® LA CONEXIÓN HIDRÁULICA RÁPIDA Y SEGURA**

Conexión hidráulica con bloqueo por pasador (pág. 6).

**F13** DN 15 Equivalente a 1/2"

**F14** DN 20 Equivalente a 3/4"



1. Inserte el racor con el pasador levantado.
2. Baje el pasador de bloqueo para completar la conexión.



DESCUBRIR MÁS

## ACTUADOR ELÉCTRICO €100 ON/OFF PARA K4 € KIT DE CIERRE SIMPLE

### Actuador eléctrico €100 ON/OFF

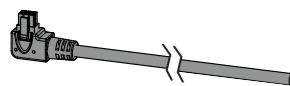


**Incluye:**

- Actuador eléctrico €100 ON/OFF
- Cable de 1,25 m con conector Molex Micro-Fit

Código	Tensión	Posición del microinterruptor auxiliar	Conf.	Precio
E1045100	AC 110 ÷ 230 V 50-60 Hz	Con válvula cerrada	1	€ 146,00
E1046100	AC/DC 24 V 50-60 Hz			
E1042100	AC 110 ÷ 230 V 50-60 Hz	Con válvula abierta (válvula de zona)	1	€ 146,00
E1044100	AC/DC 24 V 50-60 Hz			

### Cable opcional de 3 metros para actuador eléctrico €100

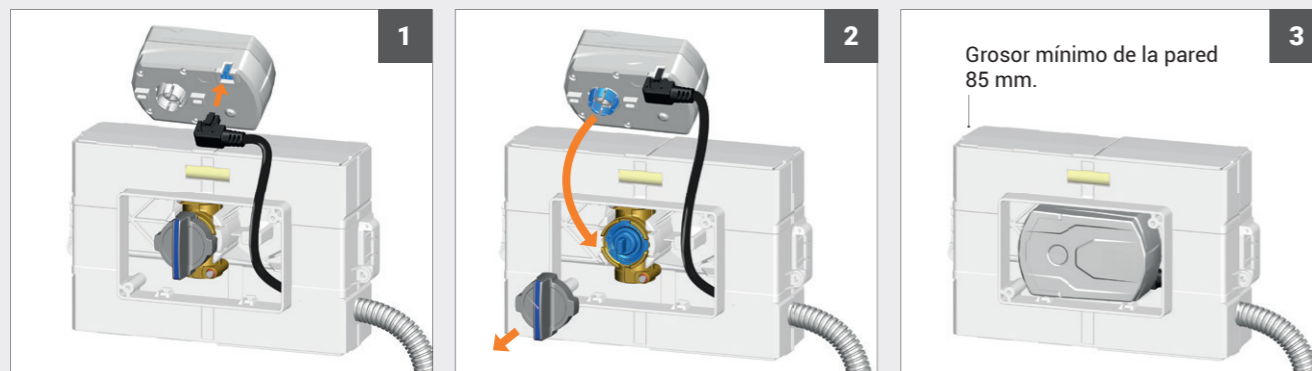


Código	Descripción	Conf.	Precio
KA00K00014	Kit de cable 6 pines x 3 m + conector Micro-Fit	1	€ 34,90

### EJEMPLO DE INSTALACIÓN DE ACTUADOR ELÉCTRICO €100 CON VÁLVULA K4 €



Una vez realizada la conexión eléctrica, la válvula puede motorizarse utilizando el actuador eléctrico €100, optimizado por TECO en términos de tamaño, bajo consumo y silencio.



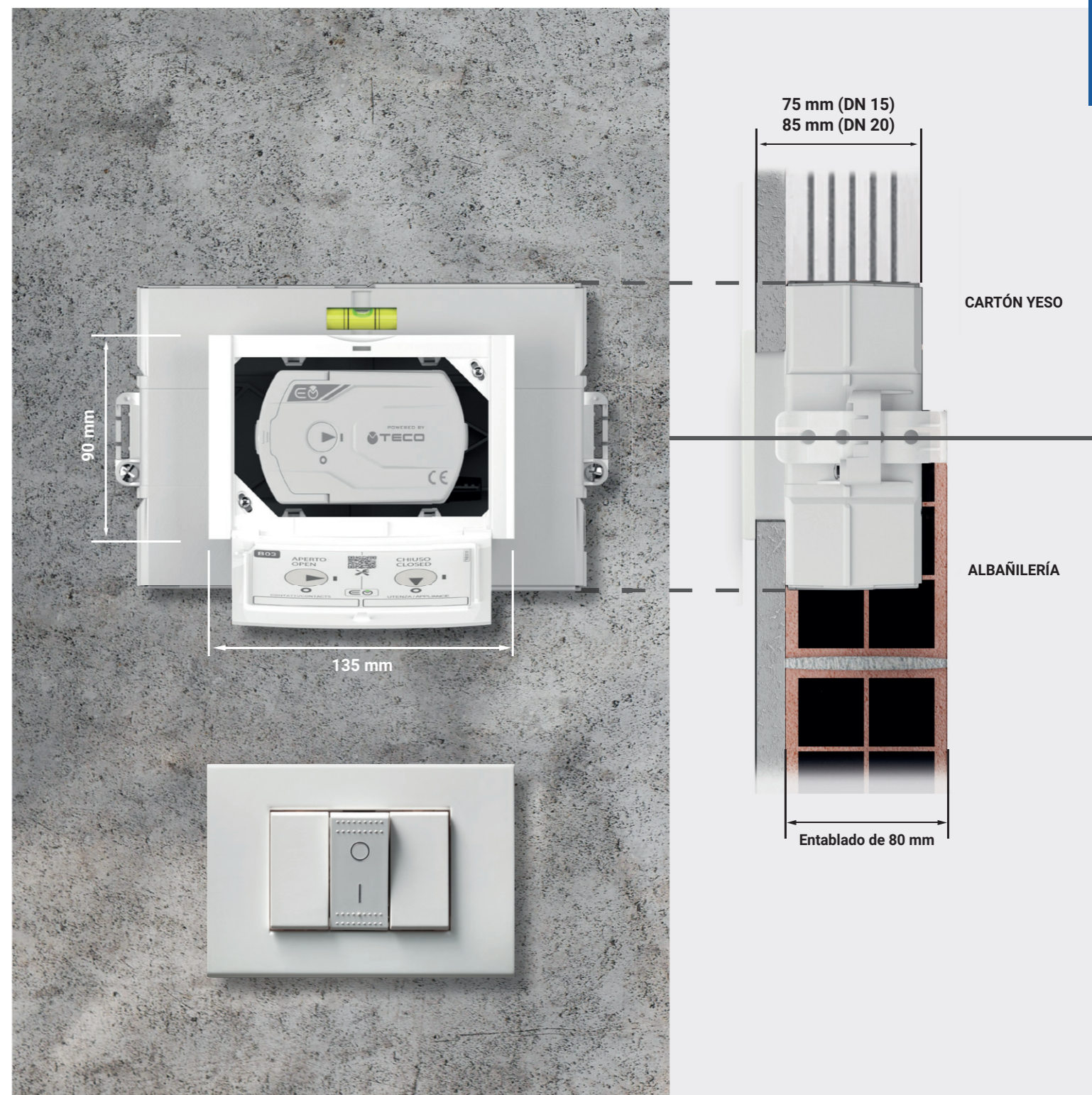
1. Inserte el cable preparado con el conector en el actuador eléctrico €100.

2. Retire la manilla e inserte el actuador eléctrico €100 en el asiento de la válvula ejerciendo una ligera presión.

3. Grosor mínimo de la pared 85 mm.

Actuador eléctrico €100 instalado y listo para funcionar.

**i** Véase pág. 96



# KIT DE COLECTOR PARA SANITARIOS MULTICORTE EMPOTRABLE

## K4.3

COMPACTO  
PRÁCTICO DE INSTALAR  
TECNOLOGÍA ANTIBLOQUEO "SOFT TURN"  
ESFERA EXTRAÍBLE "TOP ENTRY"



DESCUBRIR MÁS



K4.3  
Kit de colector de 5+4 salidas



K4.3  
Kit de colector de 7+6 salidas con integración de dos válvulas T4 en T DN15

### ÁMBITO DE APLICACIÓN/USO

- Para agua potable fría y caliente.
- Para agua de refrigeración y calefacción con o sin anticongelante.
- Adecuado para su instalación en construcciones de albañilería y cartón yeso (**grosor mínimo 100 mm**).

### DATOS TÉCNICOS

Temperatura	+5 °C ÷ +95 °C
Presión	PN 10 (10 bar)
Conexiones	Fastec
Normas de referencia	DIN EN 13828 W570-1 KTW-BWGL ACS PZH

### CARACTERÍSTICAS

- **Kit de colector de distribución para sanitarios compacto empotrable.**
- Corte individual de las salidas.
- Válvula DN10 de esfera extraíble "Top Entry" y tecnología "Soft Turn" antibloqueo incluso tras largos periodos de inactividad, sin necesidad de activaciones periódicas.
- Diferentes configuraciones de salidas **hasta 7 salidas para agua fría + 6 para agua caliente.**
- **Premontado en una caja sándwich** inspeccionable con paredes prerrecortadas en los cuatro lados.
- **Placa de diseño con cierre magnético** disponible en diferentes acabados.
- Identificación de los usuarios con etiquetas adhesivas que se colocan en la manilla de mando o en el interior de la placa de cubierta.
- Conexiones con sistema rápido **FASTEC®**



K4.3 KIT DE COLECTOR PARA SANITARIOS MULTICORTE EMPOTRABLE



DESCUBRIR MÁS

K4.3 kit de colector para sanitarios multicorte empotrable de 4+3 y 5+4 salidas

D03



Incluye:

- N° 2 colectores DN15 con cortes individuales DN10
- Caja 310 x 210 x 85 mm
- Soportes de fijación
- Protección en obras
- Etiquetas adhesivas para la identificación del usuario

! No incluye:

- Tapa de cubierta D03 (véase más abajo)
- Racores Fastec (pág. 32)

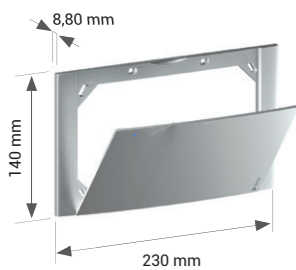
Código del kit	Salidas fría	Salidas caliente	Conexiones	Conf.
			FASTEC®	
K403DF10200	4	3	F13	5
K403DF10100	5	4	F13	5

Véase pág. 32

**Ejemplos de aplicación**  
Entrada por abajo o por arriba

**Espacios estrechos:**  
El nuevo diseño de K4.3 permite entradas desde abajo o desde arriba dentro de la propia caja.

D03 Placa de cubierta con tapa magnética para K4.3



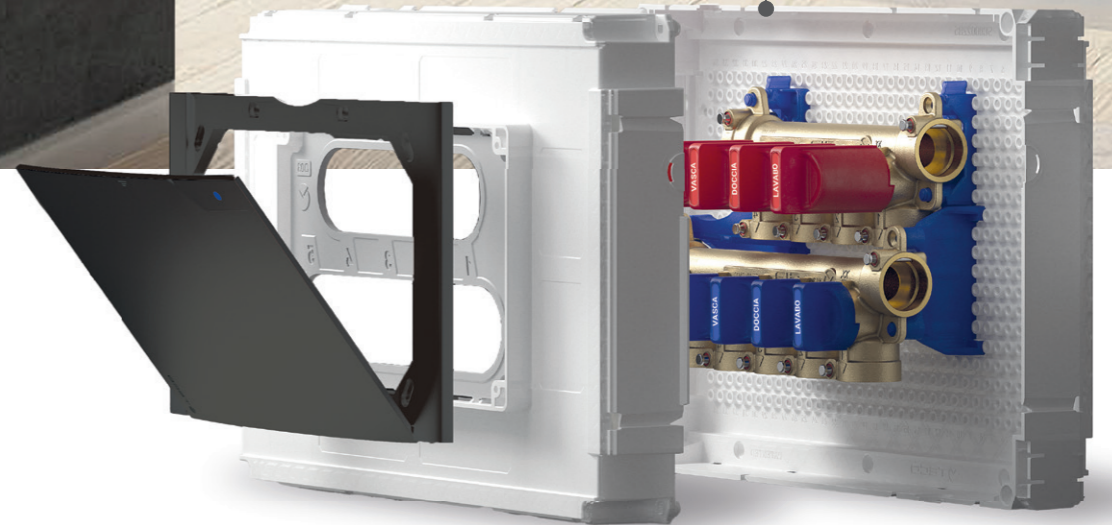
Incluye:

- Tornillos de fijación

Código	Acabado	Conf.
KPLD0301600	Blanca	5
KPLD0301M00	Cromo brillo	1
KPLD0301800	Plata	1
KPLD0301A00	Negro Soft Touch	1



SERIE K4



K4.3 KIT DE COLECTOR PARA SANITARIOS MULTICORTE EMPOTRABLE



DESCUBRIR MÁS

K4.3 kit de colector para sanitarios multicorte empotrable de 5+4 y 6+5 salidas

E03



Incluye:

- N° 2 colectores DN15 con cortes individuales DN10
- Caja 310 x 210 x 85 mm
- Soportes de fijación
- Protección en obras
- Etiquetas adhesivas para la identificación del usuario

! No incluye:

- Tapa de cubierta E03 (véase más abajo)
- Racores Fastec (pág. 32)

Código del kit	Salidas fría	Salidas caliente	Conexiones	
			FASTEC®	Conf.
K403EF10300	5	4	F13	5
K403EF10100	6	5	F13	5

Véase pág. 32

Válvulas

Código	DN	Conexiones		Kv*	Conf.
		FASTEC®			
T4P12C2100 ***	DN10	F13	F / F / M	4,0	5
T4P32C2100 **	DN15	F13	F / F / M	5,8	10
T4P32C3100 **	DN15	F13	M / F / F	5,8	10

Véase pág. 32

\* El coeficiente Kv define el caudal de agua (entre 5 °C y 40 °C) expresado en m³/h, a través de una válvula con una presión diferencial de 1 bar.

\*\* Para el corte general.

\*\*\* Para extensión usuarios del colector K4.3.

E03 Placa de cubierta con tapa magnética para K4.3



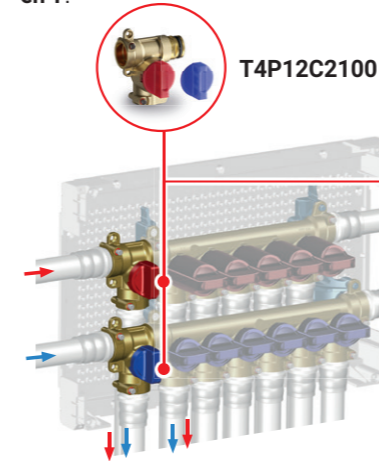
Incluye:

- Tornillos de fijación

Código	Acabado	Conf.
KPLE0301600	Blanca	5
KPLE0301M00	Cromo brillo	1
KPLE0301800	Plata	1
KPLE0301A00	Negro Soft Touch	1

EXTENSIÓN USUARIOS posibles combinaciones con el colector K4.3 hasta MÁX. 7+6 salidas

La personalización de las aplicaciones para los colectores 6+5 y 5+4 puede realizarse mediante la integración de la válvula FASTEC en T.



Combinaciones obtenibles con el colector 6+5 salidas K403EF10100

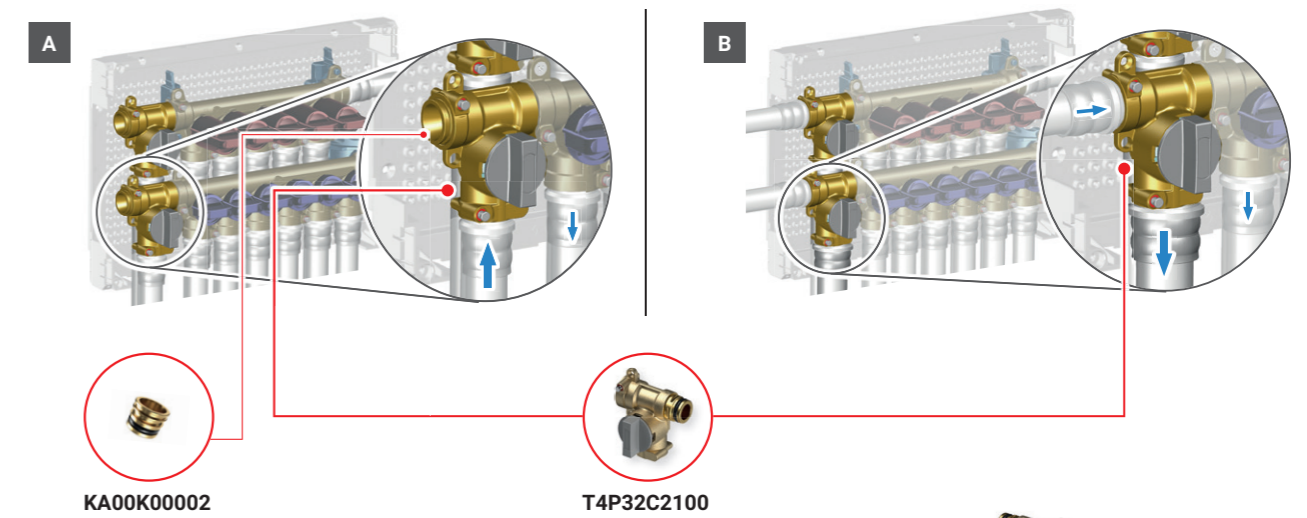
N° de válvulas T añadidas	Salidas fría	Salidas caliente
x2	7	6
x1	6	6
x1	7	5

Combinaciones obtenibles con colector 5+4 salidas K403EF10300

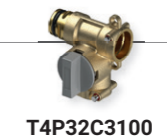
N° de válvulas T añadidas	Salidas fría	Salidas caliente
x1	6	4
x1	5	5

Ejemplos de aplicación para colector K4.3 6+5 con válvula FASTEC T4 en T DN15 Kv 5,8

La válvula T4 en T DN15 puede utilizarse como corte general (Ejemplo A), o para transformar el colector 6+5 en 7+6 con una salida de mayor caudal (Ejemplo B).



En caso de que necesite un corte general derecho, utilice la válvula T4P32C3100. En este caso es necesario desmontar y mover el colector dentro de la CAJA.



Recambios para K4.3

Ver página 164, o entre en el sitio web para obtener toda la información sobre los productos.



**ADAPTADORES Y RACORES FASTEC**  
PARA K4.3 KIT DE COLECTOR PARA SANITARIOS MULTICORTE EMPOTRABLE



DESCUBRIR MÁS

**Adaptadores y racores Fastec para K4.3**

**Racores Fastec**

Código	Descripción	Conf.
RF12210100	F13 90° M / F	10
RF12210200	F13 90° F / F	10
RF12310100	F13 T M / F / F	5
KA00F10001	Junta doble Twin F / F / M	5
KA00K00002	F13 Tapón M	20
RF12110400	F13 M L. 25 mm	10
RF12110500	F13 M L. 50 mm	10
RF12110600	F13 M L. 75 mm	8

**Racores roscados**

Código	Descripción	Conf.
KA00K00003	F13 M x R 1/2"	10
KA00K00013	F13 M x R 3/4"	10
RF12101000	F13 M x Rp 1/2"	10
RF12111000	F13 M x Rp 3/4"	10
RF122F0100	F13 M 90° x R 1/2"	10
RF122F0200	F13 M 90° x Rp 1/2"	10

Conexiones roscadas R macho y Rp hembra con arreglo a la norma EN 10226-1 y G con arreglo a la ISO 228-1.

**Racores para tubo PEX**

Código	Ø Tubo x Grosor	Conf.
RF12100100	F13 M 16 x 1,8	10
RF12100200	F13 M 20 x 1,5	10
RF12100300	F13 M 25 x 2,3	5
RF13M1210301	F13 M 12 x 1,1	10
RF13M1610301	F13 M 16 x 1,5	10
RF13M2010301	F13 M 20 x 1,9	10
RF13M1210401	F13 M 12 x 1,1	10
RF13M1610401	F13 M 16 x 1,5	10
RF13M2010401	F13 M 20 x 1,9	10

**Racores para tubos multicapa**

Código	Ø Tubo x Grosor	Conf.
RF13M16101VA	F13 M 16 x 2,0	10
RF13M16102VA	F13 M 16 x 2,25	10
RF13M20101VA	F13 M 20 x 2,0	10
RF13M20102VA	F13 M 20 x 2,5	10
RF13M26101VA	F13 M 26 x 3,0	5
RF14M26101VA	F14 M 26 x 3,0	5
RF14M32101VA	F14 M 32 x 3,0	5
511115MP	F13 M 16 x 2,0	5
511116MP	F13 M 16 x 2,25	5
511118MP	F13 M 20 x 2,0	5
511119MP	F13 M 20 x 2,25	5
511120MP	F13 M 20 x 2,5	5
511121MP	F13 M 25 x 2,5	5
511122MP	F13 M 26 x 3,0	5
1651039	F13 M 16 x 2,0	10
1651040	F13 M 20 x 2,0	10
1651041	F13 M 26 x 3,0	5
39342	F13 M 16 x 2,0	10
39344	F13 M 20 x 2,0	10

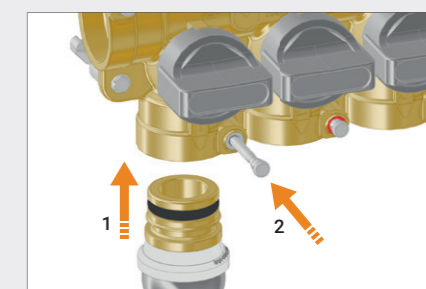
**F13 Racores con conexión FASTEC disponibles en los catálogos de los fabricantes**

 COMISA PRESS Ø Tubo 16-20	 HENCO Ø Tubo 16-20-26	 APE racorderie SERIE AP Ø Tubo 16-20-26
 +GF+ ALUPEX EXPRESS Ø Tubo 16-20	 JRG SANIPEX MT Ø Tubo 16-20	 TECE LOGO Ø Tubo 20
		 TECE FLEX Ø Tubo 16-20-25

**FASTEC®**  
LA CONEXIÓN HIDRÁULICA RÁPIDA Y SEGURA

Conexión hidráulica con bloqueo por pasador (pág. 6).

**F13 DN 15** Equivalente a 1/2"



1. Inserte el racor con el pasador levantado.
2. Baje el pasador de bloqueo para completar la conexión.

# KIT DE COLECTOR PARA SANITARIOS CON CORTE GENERAL EMPOTRABLE

## K4.2

COMPACTO  
PRÁCTICO DE INSTALAR  
TECNOLOGÍA ANTIBLOQUEO "SOFT TURN"  
ESFERA EXTRAÍBLE "TOP ENTRY"



DESCUBRIR MÁS



K4.2  
kit de colector para sanitarios con corte general empotrable



### ÁMBITO DE APLICACIÓN/USO

- Para agua potable fría y caliente.
- Para agua de refrigeración y calefacción con o sin anticongelante.
- Adecuado para su instalación en construcciones de albañilería y cartón yeso (**grosor mínimo 100 mm**).

### DATOS TÉCNICOS

Temperatura	+5 °C ÷ +95 °C
Presión	PN 10 (10 bar)
Conexiones	Fastec
Normas de referencia	DIN EN 13828 W570-1 KTW-BWGL ACS PZH

### CARACTERÍSTICAS

- **Kit de colector para sanitarios empotrable compacto con función de corte general.**
- Válvula DN15 con paso total, de esfera extraíble "Top Entry" y tecnología "Soft Turn" antibloqueo incluso tras largos periodos de inactividad, sin necesidad de activaciones periódicas.
- **Premontado en una caja sándwich** inspeccionable con paredes prerrecortadas.
- **Placa de diseño** con dimensiones reducidas con **cierre magnético** y diferentes acabados disponibles.
- Conexiones con sistema rápido **FASTEC®**
- Entradas y salidas ampliables mediante el uso de racores TWIN FASTEC.

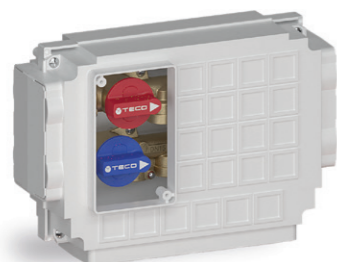


**K4.2 KIT DE COLECTOR PARA SANITARIOS  
CON CORTE GENERAL EMPOTRABLE**



DESCUBRIR MÁS

**K4.2 kit de colector para sanitarios con corte general empotrable**

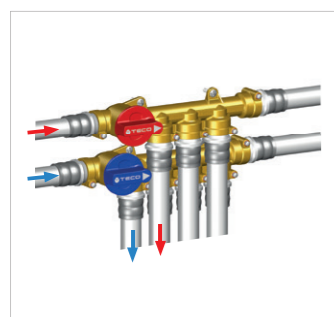


**Incluye:**

- N° 2 Colectores con válvulas de corte general en las entradas caliente y frío
- Caja 260 x 180 x 85 mm
- Soportes de fijación
- Protección en obras

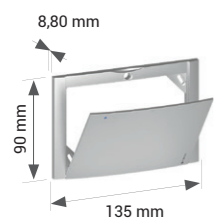
**! No incluye:**

- Placa de cubierta **B03**
- Racores Fastec (pág. 38)



Código del kit	Salidas fría	Salidas caliente	DN	Conexiones	Conf.
				FASTEC®	
K402BF10100	5	4	DN15	<b>F13</b>	5
Véase pág. 38					

**B03 Placa de cubierta con tapa magnética para K4.2**



**Incluye:**

- Tornillos de fijación

Código	Acabado	Conf.
KPLB0301600	Blanca	10
KPLB0301M00	Cromo brillo	5
KPLB0301800	Plata	5
KPLB0301A00	Negro Soft Touch	5

**Recambios para K4.2**

Ver página 165, o entre en el sitio web para obtener toda la información sobre los productos.



**ADAPTADORES Y RACORES FASTEC**  
K4.2 KIT DE COLECTOR PARA SANITARIOS CON CORTE GENERAL EMPOTRABLE



DESCUBRIR MÁS

**Adaptadores y racores Fastec para K4.2**

**Racores Fastec**

Código	Descripción	Conf.
RF12210200	90° F / F	10
RF12210100	90° M / F	10
KA00F10001	Junta doble Twin F / F / M	5
KA00K00002	Tapón M	20
RF12110400	M L. 25 mm	10
RF12110500	M L. 50 mm	10
RF12110600	M L. 75 mm	8

**Racores roscados**

Código	Descripción	Conf.
KA00K00003	M x R 1/2"	10
KA00K00013	M x R 3/4"	10
RF12101000	M x Rp 1/2"	10
RF12111000	M x Rp 3/4"	10

Conexiones roscadas R macho y Rp hembra con arreglo a la norma EN 10226-1 y G con arreglo a la ISO 228-1.

**Racores para tubo PEX**

Código	Ø Tubo x Grosor	Conf.
RF12100100	M 16 x 1,8	10
RF12100200	M 20 x 1,5	10
RF12100300	M 25 x 2,3	5
RF13M1210301	M 12 x 1,1	10
RF13M1610301	M 16 x 1,5	10
RF13M2010301	M 20 x 1,9	10
RF13M1210401	M 12 x 1,1	10
RF13M1610401	M 16 x 1,5	10
RF13M2010401	M 20 x 1,9	10

**Racores para tubos multicapa**

Código	Ø Tubo x Grosor	Conf.
RF13M16101VA	M 16 x 2,0	10
RF13M16102VA	M 16 x 2,25	10
RF13M20101VA	M 20 x 2,0	10
RF13M20102VA	M 20 x 2,5	10
RF13M26101VA	M 26 x 3,0	5
511115MP	M 16 x 2,0	5
511116MP	M 16 x 2,25	5
511118MP	M 20 x 2,0	5
511119MP	M 20 x 2,25	5
511120MP	M 20 x 2,5	5
511121MP	M 25 x 2,5	5
511122MP	M 26 x 3,0	5
1651039	M 16 x 2,0	10
1651040	M 20 x 2,0	10
1651041	M 26 x 3,0	5
39342	M 16 x 2,0	10
39344	M 20 x 2,0	10

**Racores con conexión FASTEC disponibles en los catálogos de los fabricantes**

COMISA PRESS

Ø Tubo 16-20

HENCO

Ø Tubo 16-20-26

APE raccorderie SERIE AP

Ø Tubo 16-20-26

**+GF+**

ALUPEX EXPRESS    JRG SANIPEX MT

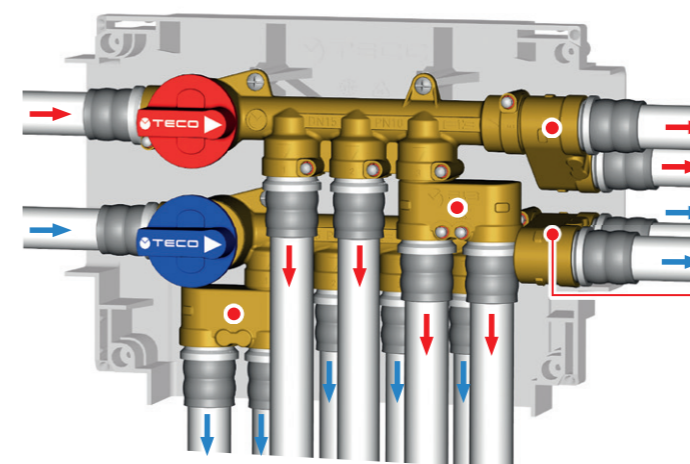
Ø Tubo 16-20

**TECE**

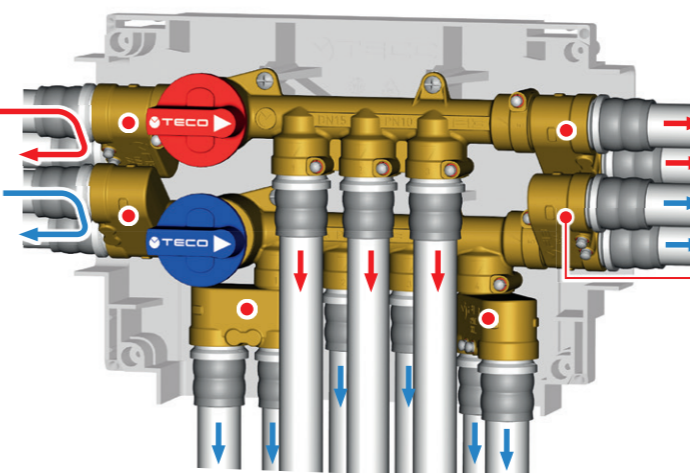
LOGO    FLEX

Ø Tubo 20

**Ejemplos de aplicación de Fastec**



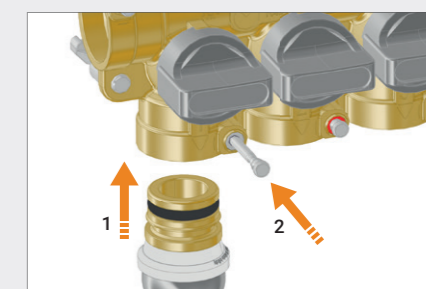
El racor Twin Fastec (KA00F10001) permite hasta un máximo de 7 salidas frías y 6 calientes.



La incorporación de racores Twin Fastec (KA00F10001) de entrada se puede utilizar para la recirculación del circuito o como derivación para otro entorno; si se utiliza en la salida, se puede obtener un colector con 8 salidas frías y 5 salidas calientes.

**FASTEC® LA CONEXIÓN HIDRÁULICA RÁPIDA Y SEGURA**

Conexión hidráulica con bloqueo por pasador (pág. 6).



1. Inserte el racor con el pasador levantado.
2. Baje el pasador de bloqueo para completar la conexión.

**F13** DN 15 Equivalente a 1/2"

# KIT DE CONTADOR EMPOTRABLE CON VÁLVULAS DE CIERRE

## K4CC

COMPACTO  
PRÁCTICO DE INSTALAR  
TECNOLOGÍA ANTIBLOQUEO "SOFT TURN"  
ESFERA EXTRAÍBLE "TOP ENTRY"

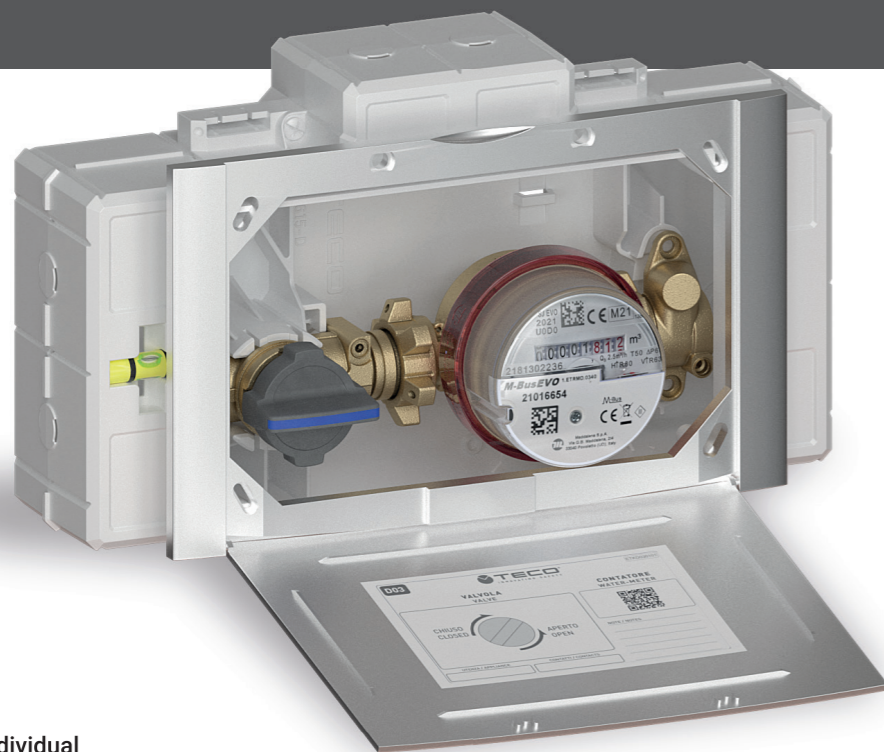


DESCUBRIR MÁS



K4CC "DUO"  
Con doble contador y actuador eléctrico € 100

WITH OPTIONAL MOTOR



K4CC "MONO"  
Con contador individual

### ÁMBITO DE APLICACIÓN/USO

- Para agua potable fría y caliente.
- Para la medición y el control de los consumos submedición.
- Adecuado para su instalación en construcciones de albañilería y cartón yeso (**grosor mínimo 100 mm**).

### DATOS TÉCNICOS

Temperatura	+5 °C ÷ +90 °C
Presión	PN 10 (10 bar)
Conexiones	Fastec
	DIN EN 13828 W570-1
Normas de referencia	KTW-BWGL ACS PZH

### CARACTERÍSTICAS

- **Kit de medición empotrable con válvulas de corte.**
- Válvula DN15 con paso total, de esfera extraíble "Top Entry" y tecnología "Soft Turn" antibloqueo incluso tras largos periodos de inactividad, sin necesidad de activaciones periódicas.
- Válvula motorizada con actuador eléctrico € 100.
- Para contadores de volumen Q<sub>3</sub> 2,5 m<sup>3</sup>/h máx.
- Premontado en una caja sándwich inspeccionable con paredes prerrecortadas en los cuatro lados.
- Placa de diseño con cierre magnético disponible en diferentes acabados.
- Conexión hidráulica con conexión rápida **FASTEC®**
- Disponible con uno o dos contadores volumétricos premontados, o alternativamente con junta de conexión.
- Disponibles **módulos de comunicación por radio o cable** (M-BUS o LoRaWan) para medición remota.

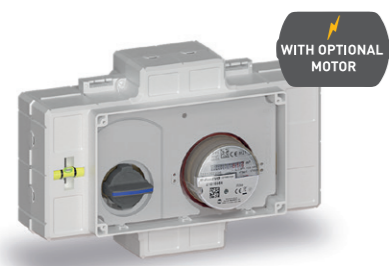


## K4CC KIT DE CONTADOR EMPOTRABLE CON VÁLVULAS DE CORTE



DESCUBRIR MÁS

### K4CC "MONO" kit de medición empotrable con contador volumétrico individual



**Incluye:**

- N° 1 válvula de esfera extraíble con mando de pomo motorizado
- Válvula antirretorno en el racor de salida
- Caja 280 x 186 x 69 mm
- Contador volumétrico Q<sub>3</sub> 2,5 m<sup>3</sup> / h
- Soportes de fijación
- Protección en obras



**No incluye:**

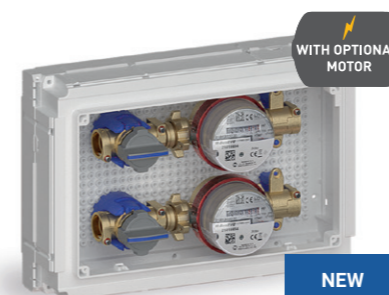
- Tapa de cubierta **D03** (véase más abajo)
- Racores Fastec (pág. 44)
- Actuador eléctrico  $\leq 100$  (pág. 46)
- Módulos de comunicación (pág. 47)

Código del kit	DN	Conexiones	Contador	Conf.
		FASTEC®		
K4CCDF10100	DN15	<b>F13</b>	Q <sub>3</sub> m <sup>3</sup> / h. 2,5 - L. 80	5

Véase pág. 44

- i** Disponible opcionalmente con contador Módulo de radio inalámbrico EVO M-Bus.
- Versiones sin válvula antirretorno disponibles bajo pedido.

### K4CC "DUO" kit de medición empotrable con dos contadores volumétricos



**Incluye:**

- N° 2 válvulas de esfera extraíble con mando de pomo motorizado
- Válvulas antirretorno en los racores de salida
- Caja 310 x 210 x 85 mm
- N° 2 contadores Q<sub>3</sub> 2,5 m<sup>3</sup> / h
- Soportes de fijación
- Protección en obras



**No incluye:**

- Tapa de cubierta **E03** (véase más abajo)
- Racores Fastec (pág. 44)
- Actuador eléctrico  $\leq 100$  (pág. 46)
- Módulos de comunicación (pág. 47)

Código del kit	DN	Conexiones	Contador (x2)	Conf.
		FASTEC®		
K4CCEF10100	DN15	<b>F13</b>	Q <sub>3</sub> m <sup>3</sup> / h. 2,5 - L. 80	5

Véase pág. 44

- i** Disponible opcionalmente con contador Módulo de radio inalámbrico EVO M-Bus.
- Versiones sin válvula antirretorno disponibles bajo pedido.

### K4CC "MONO" Kit de medición empotrable con junta de conexión



**Incluye:**

- N° 1 válvula de esfera extraíble con mando de pomo motorizado
- Válvula antirretorno en el racor de salida
- Caja 280 x 186 x 69 mm
- Junta de conexión L. 80 mm
- Soportes de fijación
- Protección en obras



**No incluye:**

- Tapa de cubierta **D03** (véase más abajo)
- Racores Fastec (pág. 44)
- Actuador eléctrico  $\leq 100$  (pág. 46)

Código del kit	DN	Conexiones	Junta de conexión	Conf.
		FASTEC®		
K4CCDF10200	DN15	<b>F13</b>	Ø3/4" - L. 80 mm	5

Véase pág. 44

- i** Versiones sin válvula antirretorno disponibles bajo pedido.

### K4CC "DUO" kit de medición empotrable con juntas de conexión



**Incluye:**

- N° 2 válvulas de esfera extraíble con mando de pomo motorizado
- Válvulas antirretorno en los racores de salida
- Caja 310 x 210 x 85 mm
- Juntas de conexión L. 80/110 mm
- Soportes de fijación
- Protección en obras



**No incluye:**

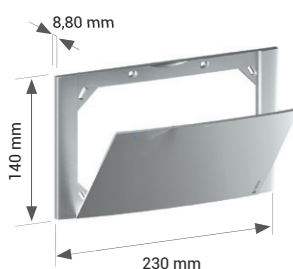
- Tapa de cubierta **E03** (véase más abajo)
- Racores Fastec (pág. 44)
- Actuador eléctrico  $\leq 100$  (pág. 46)

Código del kit	DN	Conexiones	Junta de conexión (x2)	Conf.
		FASTEC®		
K4CCEF10200	DN15	<b>F13</b>	Ø3/4" - L. 80 mm	5
K4CCEF10300	DN15	<b>F13</b>	Ø3/4" - L. 110 mm	5

Véase pág. 44

- i** Versiones sin válvula antirretorno disponibles bajo pedido.

### D03 Placa de cubierta con tapa magnética para K4CC "MONO"

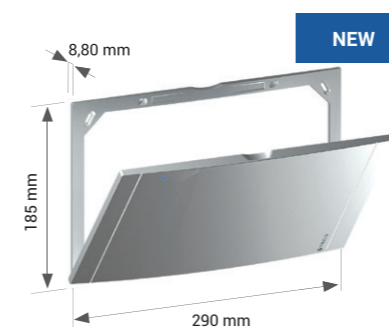


**Incluye:**

- Tornillos de fijación

Código	Acabado	Conf.
KPLD0301600	Blanca	5
KPLD0301M00	Cromo brillo	1
KPLD0301800	Plata	1
KPLD0301A00	Negro Soft Touch	1

### E03 Placa de cubierta con tapa magnética para K4CC "DUO"



**Incluye:**

- Tornillos de fijación

Código	Acabado	Conf.
KPLE0301600	Blanca	5
KPLE0301M00	Cromo brillo	1
KPLE0301800	Plata	1
KPLE0301A00	Negro Soft Touch	1

**ADAPTADORES Y RACORES FASTEC**  
PARA K4CC KIT DE CONTADOR EMPOTRABLE CON VÁLVULAS DE CIERRE



DESCUBRIR MÁS

**Adaptadores y racores Fastec para K4CC "MONO" y K4CC "DUO"**

**Racores Fastec**

Código	Descripción	Conf.
RF12210100	F13 90° M / F	10
RF12310100	F13 T M / F / F	5
KA00F10001	Junta doble F13 Twin F / F / M	5
KA00K00002	F13 Tapón M	20

**Racores roscados**

Código	Descripción	Conf.
KA00K00003	F13 M x R 1/2"	10
KA00K00013	F13 M x R 3/4"	10
RF12101000	F13 M x Rp 1/2"	10
RF12111000	F13 M x Rp 3/4"	10
RF122F0100	F13 M 90° x R 1/2"	10
RF122F0200	F13 M 90° x Rp 1/2"	10

Conexiones roscadas R macho y Rp hembra con arreglo a la norma EN 10226-1 y G con arreglo a la ISO 228-1.

**Racores para tubo PEX**

Código	Ø Tubo x Grosor	Conf.
RF12100100	F13 M 16 x 1,8	10
RF12100200	F13 M 20 x 1,5	10
RF12100300	F13 M 25 x 2,3	5
RF13M1210301	F13 M 12 x 1,1	10
RF13M1610301	F13 M 16 x 1,5	10
RF13M2010301	F13 M 20 x 1,9	10
RF13M1210401	F13 M 12 x 1,1	10
RF13M1610401	F13 M 16 x 1,5	10
RF13M2010401	F13 M 20 x 1,9	10

**Racores para tubos multicapa**

Código	Ø Tubo x Grosor	Conf.
RF13M16101VA	F13 M 16 x 2,0	10
RF13M16102VA	F13 M 16 x 2,25	10
RF13M20101VA	F13 M 20 x 2,0	10
RF13M20102VA	F13 M 20 x 2,5	10
RF13M26101VA	F13 M 26 x 3,0	5
RF14M26101VA	F14 M 26 x 3,0	5
RF14M32101VA	F14 M 32 x 3,0	5
511115MP	F13 M 16 x 2,0	5
511116MP	F13 M 16 x 2,25	5
511118MP	F13 M 20 x 2,0	5
511119MP	F13 M 20 x 2,25	5
511120MP	F13 M 20 x 2,5	5
511121MP	F13 M 25 x 2,5	5
511122MP	F13 M 26 x 3,0	5
1651039	F13 M 16 x 2,0	10
1651040	F13 M 20 x 2,0	10
1651041	F13 M 26 x 3,0	5
39342	F13 M 16 x 2,0	10
39344	F13 M 20 x 2,0	10

**Racores con conexión FASTEC disponibles en los catálogos de los fabricantes**

COMISA PRESS

Ø Tubo 16-20

HENCO

Ø Tubo 16-20-26

APE raccorderie SERIE AP

Ø Tubo 16-20-26

**+GF+**

ALUPEX EXPRESS    JRG SANIPEX MT

Ø Tubo 16-20    Ø Tubo 16-20

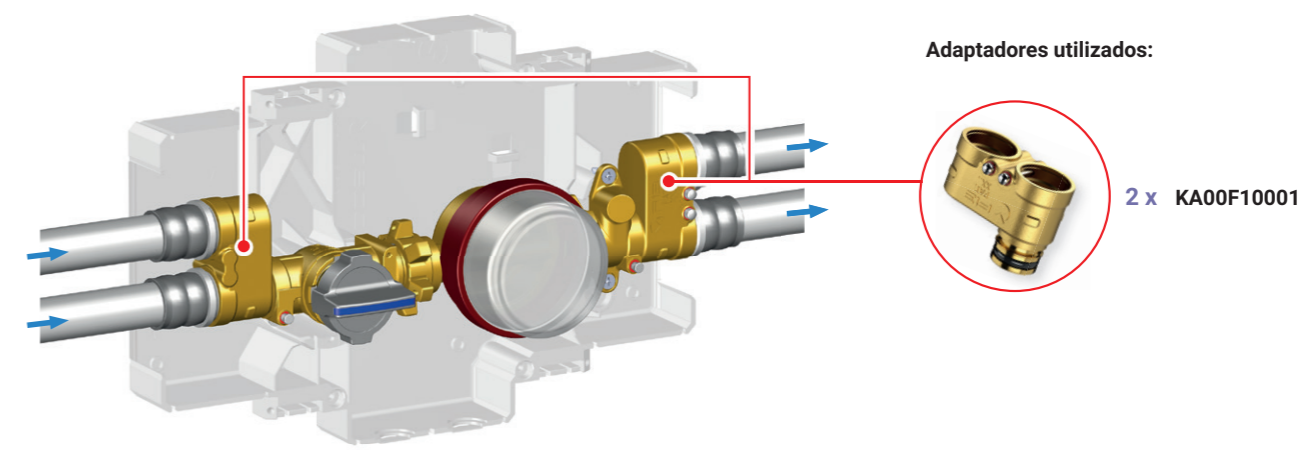
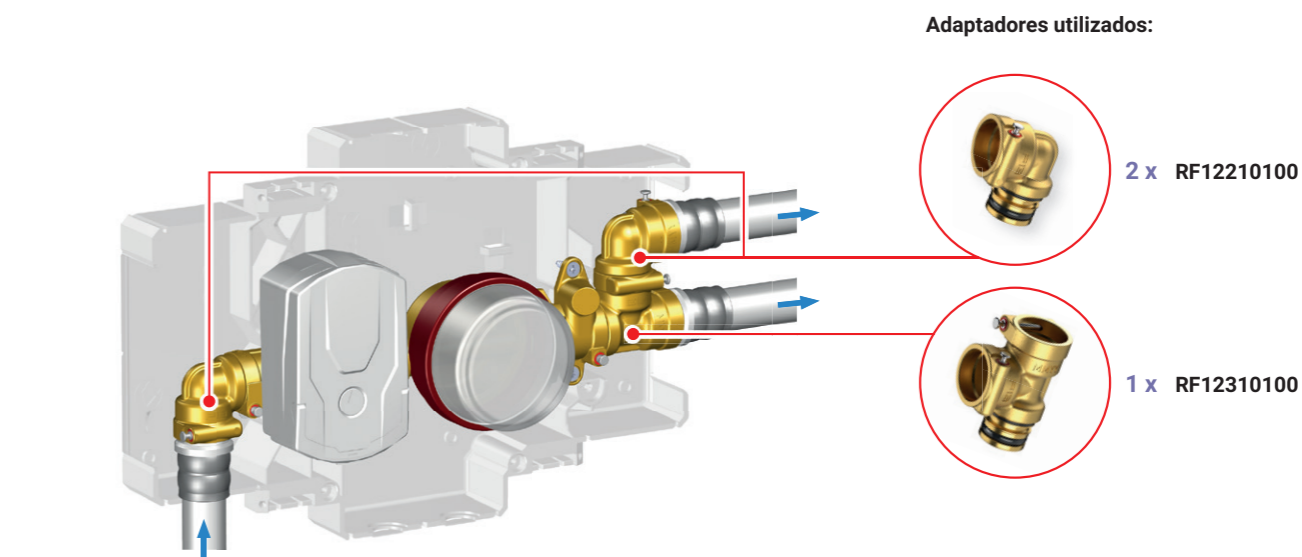
**TECE**

LOGO    FLEX

Ø Tubo 20    Ø Tubo 16-20-25

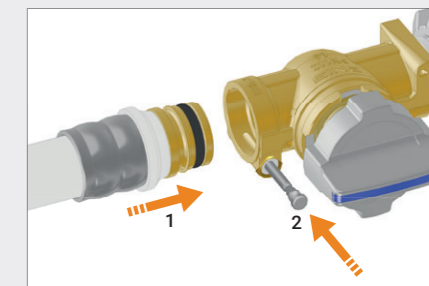
**Ejemplos de aplicación Fastec**

Composiciones que pueden realizarse con productos de la gama Fastec: **adaptadores y racores para tubo multicapa** (véase la página opuesta).



**FASTEC®**  
LA CONEXIÓN HIDRÁULICA RÁPIDA Y SEGURA

Conexión hidráulica con bloqueo por pasador (pág. 6).



1. Inserte el racor con el pasador levantado.
2. Baje el pasador de bloqueo para completar la conexión.

**F13 DN 15** Equivalente a 1/2"

**ACTUADOR ELÉCTRICO €100 ON/OFF**  
PARA K4CC KIT CONTADOR EMPOTRABLE CON VÁLVULAS DE CORTE



DESCUBRIR MÁS

**Actuador eléctrico €100 ON/OFF**



**Incluye:**

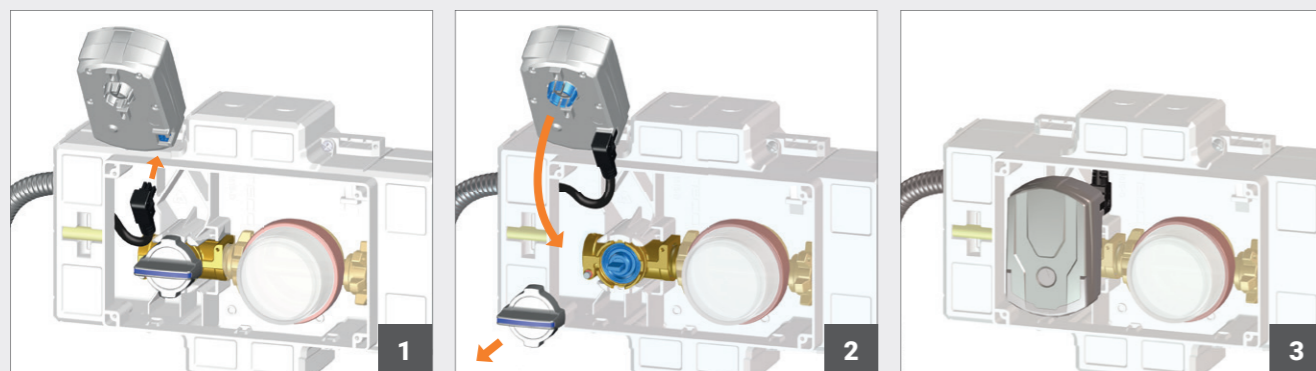
- Actuador eléctrico €100 ON/OFF
- Cable de 1,25 m con conector Molex Micro-Fit

Código	Tensión	Posición del microinterruptor auxiliar	Conf.
E1045100	AC 110 ÷ 230 V 50-60 Hz	Con válvula cerrada	1
E1046100	AC/DC 24 V 50-60 Hz		

**EJEMPLO DE INSTALACIÓN DE UN ACTUADOR ELÉCTRICO €100**



Una vez establecida la conexión eléctrica, la válvula puede motorizarse utilizando el actuador eléctrico €100, optimizado por TECO en términos de tamaño, bajo consumo y silencios.



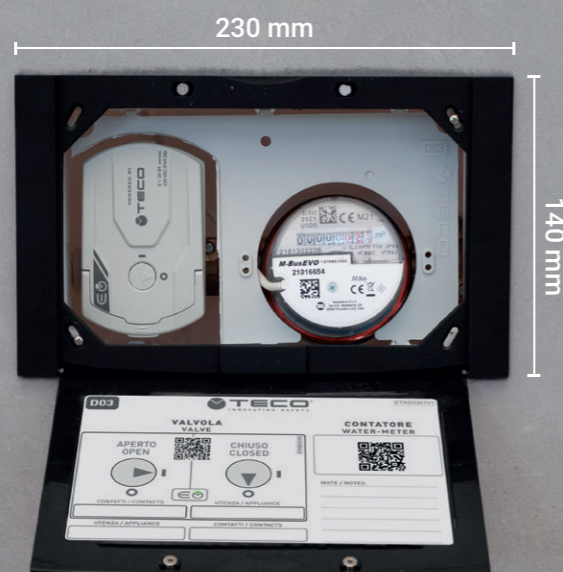
1. Inserte el cable preparado con el conector en el actuador eléctrico €100.

2. Retire la manilla e inserte el actuador eléctrico €100 en el asiento de la válvula ejerciendo una ligera presión.

3. Actuador eléctrico €100 instalado y listo para funcionar.

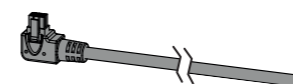
**i** Véase pág. 96

Grosor mínimo de la pared 100 mm



**ACCESORIOS**  
PARA K4CC KIT CONTADOR EMPOTRABLE CON VÁLVULAS DE CORTE

**Cable opcional de 3 metros para actuador eléctrico €100**



Código	Descripción	Conf.
KA00K0014	Kit de cable 6 pines x 3 m + conector Micro-Fit	1

**Módulos de comunicación para lectura a distancia de contadores**

El **contador volumétrico** puede implementarse con módulos de comunicación para permitir la medición a distancia.



Código	Descripción	Conf.
KA00CC0001	Módulo de radio LoRaWAN de 868 MHz de EVO	1
KA00CC0002	Módulo de radio M-Bus inalámbrico de 868 MHz de EVO	1
KA00CC0003	Módulo M-Bus EVO	1
KA00CC0004	Módulo Pulse Evo	1

**Contador volumétrico**



Código	Descripción	DN.	Conf.
KA00CC0005	Contador SJ EVO - Q <sub>3</sub> m <sup>3</sup> / h. 2,5 - L. 80 - G 3/4"	15	1

**Recambios para K4CC "MONO" y K4CC "DUO"**

Ver página 166, o entre en el sitio web para obtener toda la información sobre los productos.

