

SÉRIE K4

SYSTÈME MODULAIRE DE DISTRIBUTION D'EAU PRÉ-ASSEMBLÉ À ENCASTRER



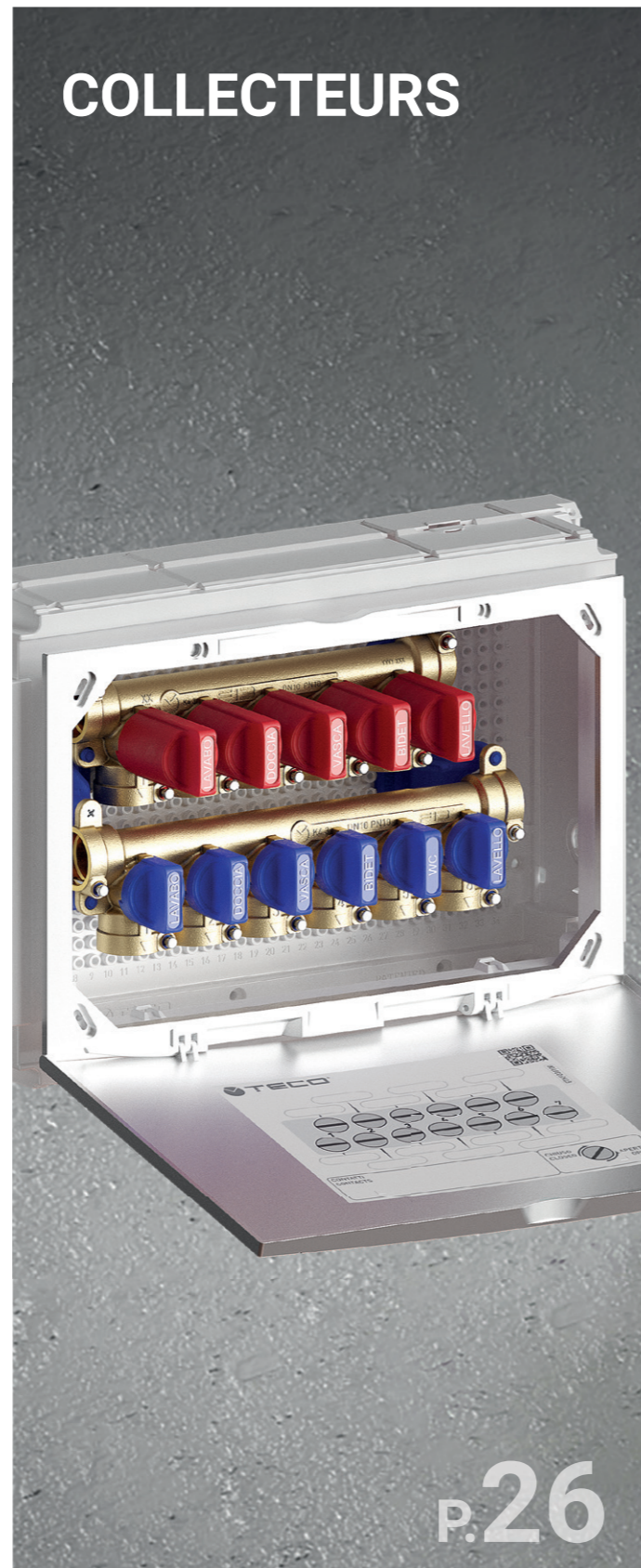
POUR EN SAVOIR PLUS

SÉRIE K4

ROBINETS



COLLECTEURS



COMPTEURS



SÉRIE K4 Le système modulaire TECO à encastrer Versions pré-assemblées

Le système à encastrer de la série K4 permet de distribuer de l'eau chaude et de l'eau froide, en rehaussant les normes techniques et esthétiques.

IL EST équipé de vannes à boisseau sphérique amovibles « **Top Entry** » à passage intégral avec technologie anti-blocage « **Soft Turn** ».

Ces caractéristiques garantissent un fonctionnement optimal même après de longues périodes d'inactivité, sans qu'il soit nécessaire de procéder à des activations périodiques.

Le faible encombrement de la structure permet une installation dans n'importe quel endroit, répondant à une variété d'exigences du système.

Les trappes de design avec **fermeture magnétique**, disponibles en différentes couleurs et finitions, intègrent parfaitement les produits de la série K4 à l'environnement et à l'ameublement.

Les produits motorisables permettent l'arrêt et le comptage de l'eau à distance, grâce à l'inclusion du **moteur de la Série € 100**, silencieux, efficace et de taille compacte.

KITS DE COMPTAGE COMPACTS À ENCASTRER

K4.0 - K4.1 - K4 €

COMPACT
PRATIQUE À INSTALLER
TECHNOLOGIE ANTIBLOCCAGE "SOFT TURN"
BOISSEAU SPHÉRIQUE EXTRACTIBLE « TOP ENTRY »



POUR EN
SAVOIR PLUS



K4.0
Avec double arrêt



K4 €
Avec actionneur électrique € 100

DOMAINE D'EMPLOI/UTILISATION

- Pour eau potable froide et chaude.
- Pour eau de refroidissement et de chauffage avec ou sans antigel
- Adapté à l'installation dans les constructions en maçonnerie et en plaques de plâtre (épaisseur minimale de 85 mm pour la version DN15 et de 100 mm pour la version DN20).

DONNÉES TECHNIQUES

Température	+5 °C ÷ +95 °C
Pression	PN 10 (10 bar)
Raccordements	Fastec Filetage R/Rp EN 10226-1
Normes de référence	DIN EN 13828 W570-1 KTW-BWGL ACS PZH

CARACTÉRISTIQUES

- Kits robinet d'arrêt compact à encastrer.
- Vanne DN15-DN20 à boisseau sphérique extractible « Top Entry » et technologie anti-blocage « Soft Turn » même après de longues périodes d'inactivité sans qu'il soit nécessaire de procéder à des activations périodiques.
- Version motorisable avec actionneur électrique € 100 (uniquement pour K4 €).
- Pré-assemblé dans un box sandwich inspectable avec des parois prédécoupées sur les quatre côtés.
- Plaque de design avec serrure magnétique disponible en différentes finitions.
- Raccordements avec versions filetées ou avec système rapide FASTEC®



K4.0 - K4.1 - K4 €
KITS D'ARRÊT COMPACTS À ENCASTRERPOUR EN
SAVOIR PLUS

K4.0 kit avec double arrêt emboîté.



Inclut :

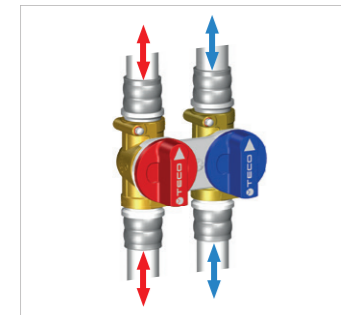
- 2 vannes à boisseau sphérique extractible
- Box 215 x 135 x 75 mm pour la version DN15
- Box 215 x 135 x 85 mm pour la version DN20
- Brides de fixation
- Protection de chantier

! N'inclut pas :

- Trappe de couverture **B03**
- Raccords Fastec (page 22)

Code	DN	Raccordements		Lot
		FASTEC®	Filetés	
K400BF10100	DN15	F13	-	5
K400B110100	DN15	-	Rp 1/2"	5
K400BE10100	DN15	-	EUROKONUS 3/4"	5
K400BF30100	DN20	F14	-	5
K400B110200	DN20	-	Rp 3/4"	5

Voir page 22



K4.1 Kit d'arrêt simple avec entrée et sortie en « U »



Inclut :

- 1 vanne à boisseau sphérique extractible
- Box 155 x 115 x 75 mm
- Brides de fixation
- Protection de chantier

! N'inclut pas :

- Trappe de couverture **B03**
- Raccords Fastec (page 22)

Code	DN	Raccordements		Lot
		FASTEC®	Filetés	
K401BF10100	DN15	F13	-	10
K401BE10100	DN15	-	EUROKONUS 3/4"	10
K401BF30100	DN20	F14	-	5

Voir page 22



K4 € kit d'arrêt simple avec vanne motorisable.



Inclut :

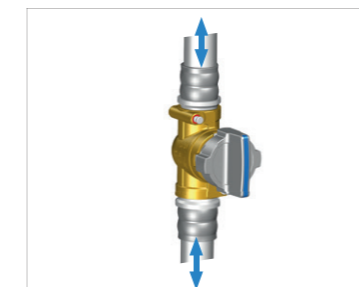
- 1 vanne à boisseau sphérique extractible avec commande à poignée motorisable
- Box 205 x 135 x 75 mm pour la version DN15
- Box 205 x 135 x 85 mm pour la version DN20
- Brides de fixation
- Protection de chantier

! N'inclut pas :

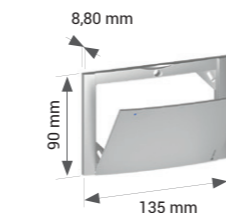
- Trappe de couverture **B03**
- Raccords Fastec (page 22)
- Actionneur électrique € 100 (page 24)

Code	DN	Raccordements		Lot
		FASTEC®		
K401BF10300	DN15	F13		5
K401BF30200	DN20	F14		5

Voir page 22



B03 Plaque de protection avec trappe magnétique pour K4.0, K4.1 et K4 €

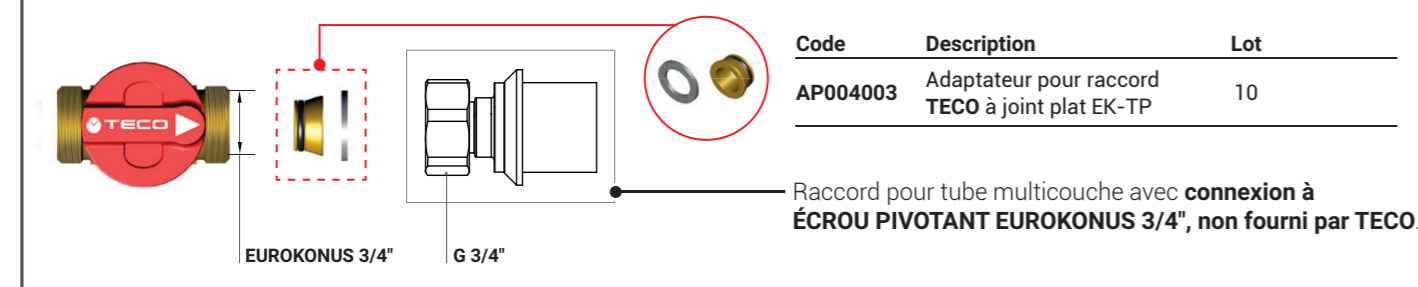


Inclut :

- Vis de fixation

Code	Finition	Lot
KPLB0301600	Blanche	10
KPLB0301M00	Chrome brillante	5
KPLB0301800	Argent	5
KPLB0301A00	Noire Soft Touch	5

Adaptateur pour raccords à joint plat pour vannes K4.0 et K4.1



Pièces de rechange pour K4.0, K4.1 et K4 €

Voir page 162, ou accéder au site pour obtenir toutes les informations sur le produit.



ADAPTATEURS ET RACCORDS FASTEC
POUR K4.0, K4.1 ET K4 ∈ KITS D'ARRÊT COMPACTS À ENCASTRER



POUR EN SAVOIR PLUS

Adaptateurs et raccords Fastec pour K4.0, K4.1 et K4 ∈

Raccords Fastec

Code	Description	Lot
RF12210200	F13 90° F / F	10
RF22220200	F14 90° F / F	10
RF12210100	F13 90° M / F	10
RF22220100	F14 90° M / F	10
RF12310200	F13 T F / F / F	5
RF22320200	F14 T F / F / F	5
RF12310100	F13 T M / F / F	5
RF22320100	F14 T M / F / F	5
KA00F10001	Double joint Twin F / F / M	5

Code	Description	Lot
KA00K00008	F13 Écrou M / M	10
KA00K00017	F14 Écrou M / M	10
KA00K00002	F13 Bouchon M	20
KA00K00010	F14 Bouchon M	10
RF12110400	F13 M L. 25 mm	10
RF12110500	F13 M L. 50 mm	10
RF12110600	F13 M L. 75 mm	8



Raccords filetés

Code	Description	Lot
KA00K00003	F13 M x R 1/2"	10
KA00K00013	F13 M x R 3/4"	10
KA00K00009	F14 M x R 3/4"	10
KA00K00019	F14 M x R 1"	10
RF12101000	F13 M x Rp 1/2"	10
RF12111000	F13 M x Rp 3/4"	10
RF12120100	F14 M x Rp 3/4"	10
RF12120200	F14 M x Rp 1"	10
RF122F0100	F13 M 90° x R 1/2"	10
RF122F0200	F13 M 90° x Rp 1/2"	10
RF12110900	ÉCROU PIVOTANT JOINT PLAT AVEC JOINT TORIQUE F13 M x G 3/4"	10



Raccords pour tuyaux multicouche

Code	Ø Tuyau x Épaisseur	Lot
RF13M16101VA	F13 M 16 x 2,0	10
RF13M16102VA	F13 M 16 x 2,25	10
RF13M20101VA	F13 M 20 x 2,0	10
RF13M20102VA	F13 M 20 x 2,5	10
RF13M26101VA	F13 M 26 x 3,0	5
RF14M26101VA	F14 M 26 x 3,0	5
RF14M32101VA	F14 M 32 x 3,0	5
511115MP	F13 M 16 x 2,0	5
511116MP	F13 M 16 x 2,25	5
511118MP	F13 M 20 x 2,0	5
511119MP	F13 M 20 x 2,25	5
511120MP	F13 M 20 x 2,5	5
511121MP	F13 M 25 x 2,5	5
511122MP	F13 M 26 x 3,0	5
1651039	F13 M 16 x 2,0	10
1651040	F13 M 20 x 2,0	10
1651041	F13 M 26 x 3,0	5
39342	F13 M 16 x 2,0	10
39344	F13 M 20 x 2,0	10

Raccords pour tuyau PEX

Code	Ø Tuyau x Épaisseur	Lot
RF12100100	F13 M 16 x 1,8	10
RF12100200	F13 M 20 x 1,5	10
RF12100300	F13 M 25 x 2,3	5
RF13M1210301	F13 M 12 x 1,1	10
RF13M1610301	F13 M 16 x 1,5	10
RF13M2010301	F13 M 20 x 1,9	10
RF13M1210401	F13 M 12 x 1,1	10
RF13M1610401	F13 M 16 x 1,5	10
RF13M2010401	F13 M 20 x 1,9	10



Raccords avec connexion FASTEC disponibles dans les catalogues des fabricants

COMISA PRESS

Ø Tuyau 16-20

HENCO

Ø Tuyau 16-20-26

APE raccorderie SÉRIE AP

Ø Tuyau 16-20-26

+GF+

ALUPEX EXPRESS

Ø Tuyau 16-20

JRG SANIPEX MT

Ø Tuyau 16-20

TECE

Ø Tuyau 20

FLEX

Ø Tuyau 16-20-25

Exemples d'applications Fastec

1 x RF12210100

2 x RF12310100

1 x KA00F10001

4 x RF12210100

Compositions réalisables avec les produits de la gamme Fastec : adaptateurs et raccords pour tuyaux multicouche (voir page ci-contre).

Espaces étroits : Le nouveau design du K4.0 permet des entrées par le bas ou par le haut à l'intérieur même du coffret.

FASTEC®
LE RACCORDEMENT HYDRAULIQUE RAPIDE ET SÛR

Raccordement hydraulique avec verrouillage par goupille (page 6).

F13 DN 15 Équivalent à 1/2"

F14 DN 20 Équivalent à 3/4"

1. Insérer le raccord avec la goupille relevée.
2. Abaisser la goupille de verrouillage pour terminer la connexion.

ACTIONNEUR ÉLECTRIQUE €100 ON/OFF
POUR K4 € KIT D'ARRÊT INDIVIDUEL



POUR EN SAVOIR PLUS

Actionneur électrique €100 ON/OFF

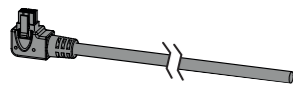
Inclut :

- Actionneur électrique €100 ON/OFF
- Câble de 1,25 m avec connecteur Molex Micro-Fit



Code	Tension	Position du micro-interrupteur auxiliaire	Lot
E1045100	AC 110 ÷ 230 V 50-60 Hz	Avec vanne fermée	1
E1046100	AC/DC 24 V 50-60 Hz		
E1042100	AC 110 ÷ 230 V 50-60 Hz	Avec vanne ouverte (vanne de zone)	1
E1044100	AC/DC 24 V 50-60 Hz		

Câble optionnel de 3 mètres pour actionneur électrique €100

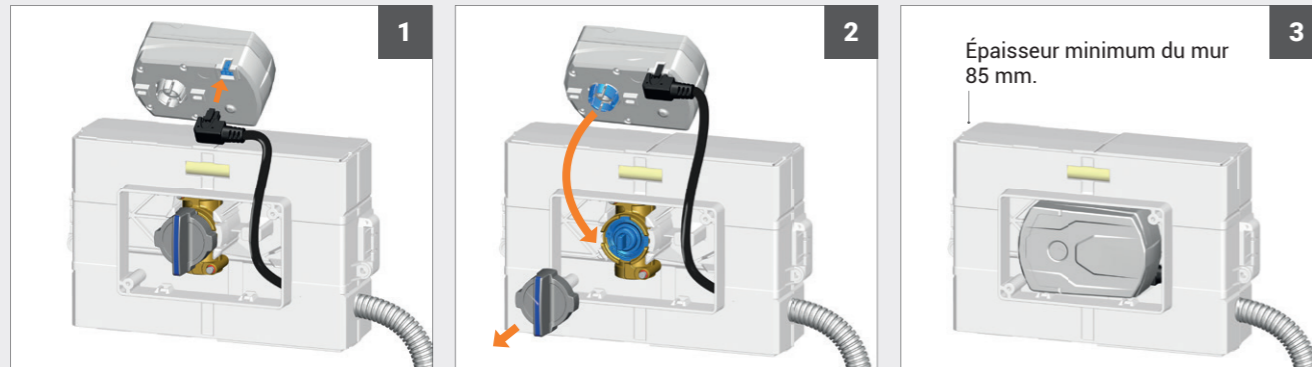


Code	Description	Lot
KA00K00014	Kit câble 6P X 3M + connecteur Micro-Fit	1

EXEMPLE D'INSTALLATION D'UN ACTIONNEUR ÉLECTRIQUE €100 AVEC VANNE K4 €



Une fois le raccordement électrique préparé, la vanne peut être motorisée à l'aide de l'actionneur électrique €100, optimisé par TECO en termes de taille, de faible consommation et de fonctionnement silencieux.

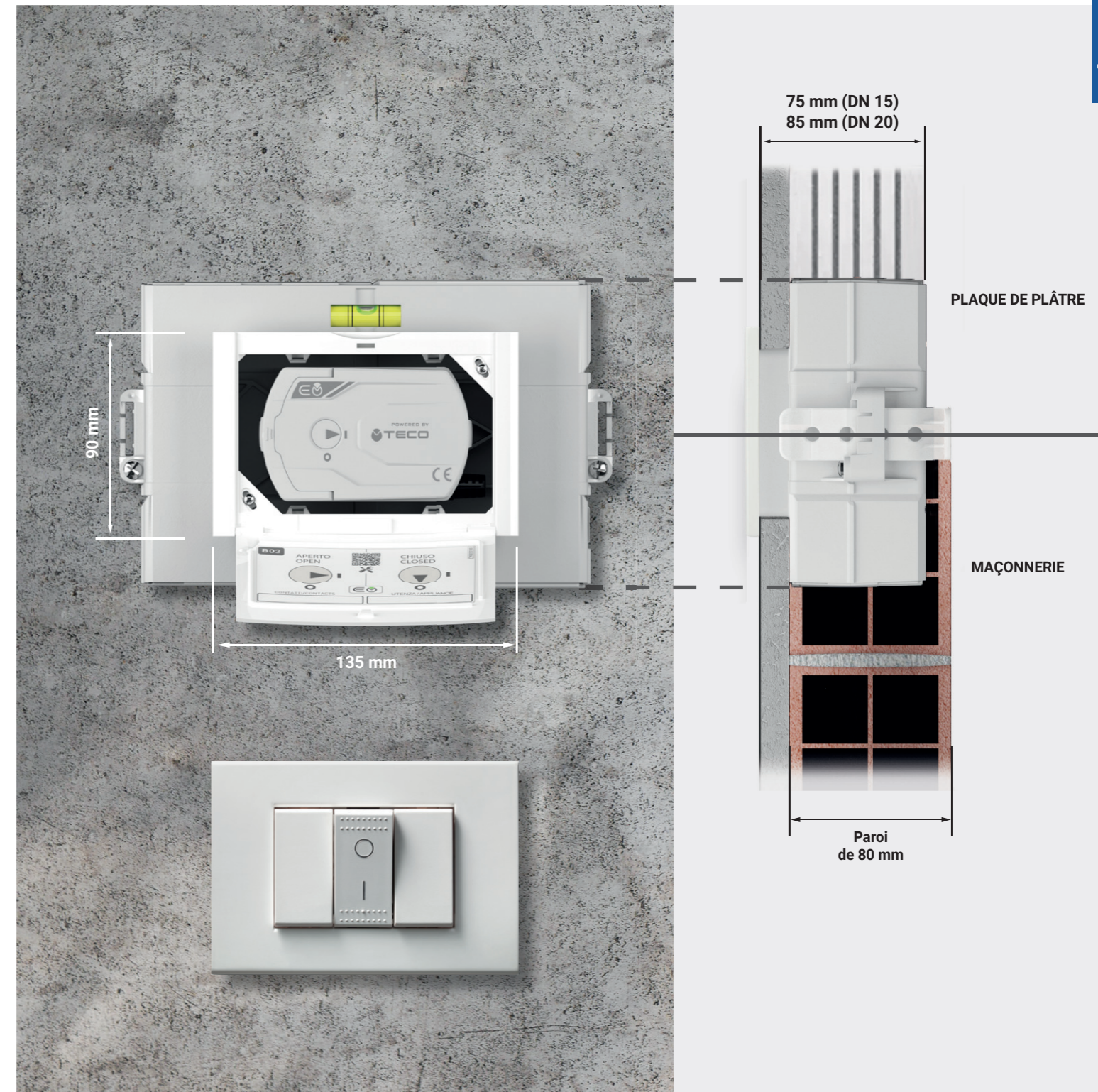


1 Insérer le câble préparé avec le connecteur dans l'actionneur électrique €100.

2 Retirer la poignée et insérer l'actionneur électrique €100 dans le siège de la vanne en exerçant une légère pression.

3 Actionneur électrique €100 installé et prêt à fonctionner.

i Voir page 96



KIT COLLECTEUR SANITAIRE ARRÊT MULTIPLES À ENCASTRER

K4.3

COMPACT
PRATIQUE À INSTALLER
TECHNOLOGIE ANTIBLOCCAGE "SOFT TURN"
BOISSEAU SPHÉRIQUE EXTRACTIBLE « TOP ENTRY »



POUR EN
SAVOIR PLUS



K4.3
Kit collecteur de 7+6 sorties avec intégration de deux vannes T4 en « T » DN15



K4.3
Kit collecteur de 5+4 sorties

DOMAINE D'EMPLOI/UTILISATION

- Pour eau potable froide et chaude.
- Pour eau de refroidissement et de chauffage avec ou sans antigel
- Convient pour l'installation dans les constructions en maçonnerie et en plaque de plâtre (épaisseur minimum 100 mm).

DONNÉES TECHNIQUES

Température	+5 °C ÷ +95 °C
Pression	PN 10 (10 bar)
Raccordements	Fastec
	DIN EN 13828 W570-1
Normes de référence	KTW-BWGL ACS PZH

CARACTÉRISTIQUES

- Kit de collecteur sanitaire de distribution compact à encastrer.
- Robinet d'arrêt sur chaque sortie.
- Vanne DN10 à boisseau sphérique extractible « Top Entry » et technologie anti-blocage « Soft Turn » même après de longues périodes d'inactivité sans qu'il soit nécessaire de procéder à des activations périodiques.
- Différentes configurations de sortie, jusqu'à 7 sorties froides + 6 sorties chaudes.
- Pré-assemblé dans un box sandwich inspectable avec des parois prédécoupées sur les quatre côtés.
- Plaque de design avec serrure magnétique disponible en différentes finitions.
- Identification des usagers au moyen d'étiquettes adhésives à apposer sur la poignée de commande ou à l'intérieur de la plaque de protection.
- Connexions rapides au système FASTEC®

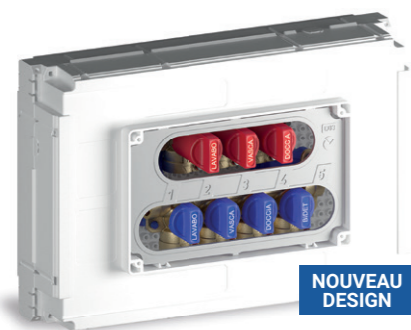




POUR EN SAVOIR PLUS

K4.3 kit collecteur sanitaire multi-arrêt à encastrer de 4+3 et 5+4 sorties

D03



NOUVEAU DESIGN

Inclut :

- 2 collecteurs DN15 avec arrêts individuels DN10
- Box 310 x 210 x 85 mm
- Brides de fixation
- Protection de chantier
- Étiquettes adhésives pour l'identification des usagers



N'inclut pas :

- Trappe de couverture **D03** (voir ci-dessous)
- Raccords Fastec (page 32)

Code du kit	Sorties eau froide	Sorties eau chaude	Raccordements	Lot
			FASTEC®	
K403DF10200	4	3	F13	5
K403DF10100	5	4	F13	5

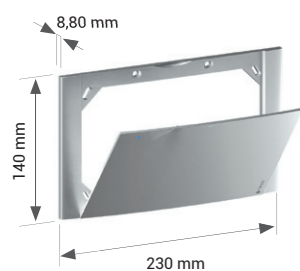
Voir page 32

Exemples d'applications
Entrée par le bas ou par le haut

Configuration pour la recirculation vers le bas

Espaces étroits :
Le nouveau design du K4.3 permet des entrées par le bas ou par le haut à l'intérieur même du coffret.

D03 Plaque de protection avec trappe magnétique pour K4.3



Inclut :

- Vis de fixation

Code	Finition	Lot
KPLD0301600	Blanche	5
KPLD0301M00	Chrome brillante	1
KPLD0301800	Argent	1
KPLD0301A00	Noire Soft Touch	1



SÉRIE K4

K4.3 KIT COLLECTEUR SANITAIRE MULTI-ARRÊT À ENCASTRER



POUR EN SAVOIR PLUS

K4.3 kit collecteur sanitaire multi-arrêt à encastrer de 5+4 et 6+5 sorties

E03



NEW

Inclut :

- 2 collecteurs DN15 avec arrêts individuels DN10
- Box 310 x 210 x 85 mm
- Brides de fixation
- Protection de chantier
- Étiquettes adhésives pour l'identification des usagers

N'inclut pas :

- Trappe de couverture E03
- Raccords Fastec (page 32)

Code du kit	Sorties eau froide	Sorties eau chaude	Raccordements	Lot
			FASTEC®	
K403EF10300	5	4	F13	5
K403EF10100	6	5	F13	5

Voir page 32

Vannes

Code	DN	Raccordements	Kv *	Lot
		FASTEC®		
T4P12C2100 ***	DN10	F13 F / F / M	4,0	5
T4P32C2100 **	DN15	F13 F / F / M	5,8	10
T4P32C3100 **	DN15	F13 M / F / F	5,8	10

Voir page 32

* Le coefficient Kv définit le débit d'eau (entre 5 °C et 40 °C) exprimé en m³/h, à travers une vanne dont la pression différentielle est de 1 bar.

** Pour l'arrêt général.

*** Pour l'extension des usagers du collecteur K4.3.

E03 Plaque de protection avec trappe magnétique pour K4.3



NEW

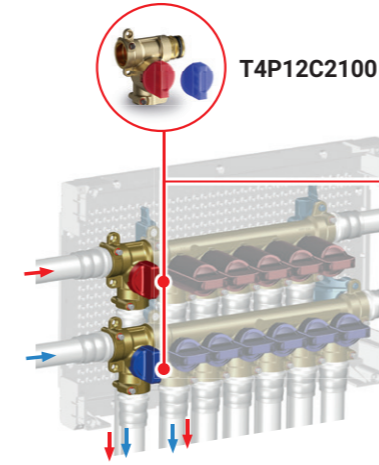
Inclut :

- Vis de fixation

Code	Finition	Lot
KPLE0301600	Blanche	5
KPLE0301M00	Chrome brillante	1
KPLE0301800	Argent	1
KPLE0301A00	Noire Soft Touch	1

EXTENSION USAGERS : combinaisons possibles avec collecteur K4.3 jusqu'à 7+6 sorties

La personnalisation des applications pour les collecteurs 6+5 e 5+4 peut être réalisée grâce à l'intégration de la vanne FASTEC en « T ».



Combinaisons possibles avec le collecteur 6+5 sorties K403EF10100

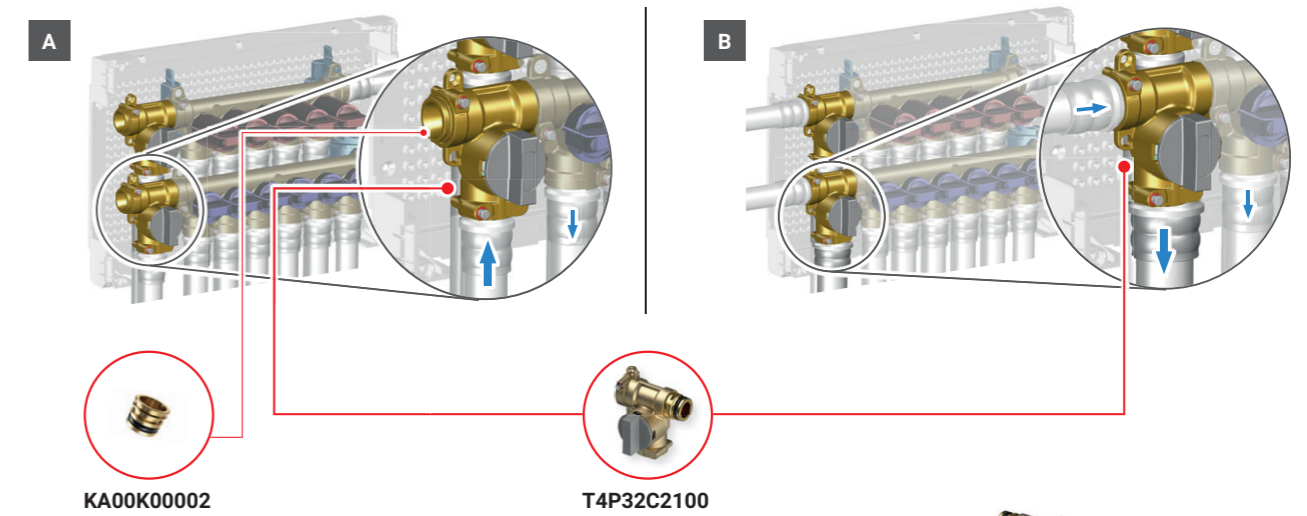
Nombre de vannes en T ajoutées	Sorties eau froide	Sorties eau chaude
x2	7	6
x1	6	6
x1	7	5

Combinaisons possibles avec le collecteur 5+4 sorties K403EF10300

Nombre de vannes en T ajoutées	Sorties eau froide	Sorties eau chaude
x1	6	4
x1	5	5

Exemples d'application pour collecteur K4.3 6+5 avec vanne FASTEC T4 en « T » DN15 Kv 5,8

La vanne Ta en T DN15 peut être utilisée comme arrêt général (exemple A), ou pour transformer le collecteur 6+5 en 7+6 avec un débit plus élevé (exemple B).



KA00K00002

T4P32C2100

T4P32C3100

Si un arrêt général à droite est requis, utiliser la vanne T4P32C3100. Dans ce cas, il est nécessaire de démonter et de déplacer le collecteur à l'intérieur du BOX.

Pièces de rechange pour K4.3

Voir page 164, ou accéder au site pour obtenir toutes les informations sur le produit.



ADAPTATEURS ET RACCORDS FASTEC
POUR K4.3 KIT COLLECTEUR SANITAIRE MULTI-ARRÊT À ENCASTRER



POUR EN SAVOIR PLUS

Adaptateurs et raccords Fastec pour K4.3

Raccords Fastec

Code	Description	Lot
RF12210100	90° M / F	10
RF12210200	90° F / F	10
RF12310100	T M / F / F	5
KA00F10001	Double joint Twin F / F / M	5
KA00K00002	Bouchon M	20
RF12110400	Barillet M L. 25 mm	10
RF12110500	Barillet M L. 50 mm	10
RF12110600	Barillet M L. 75 mm	8

Raccords pour tuyau PEX

Code	Ø Tuyau x Épaisseur	Lot
RF12100100	M 16 x 1,8	10
RF12100200	M 20 x 1,5	10
RF12100300	M 25 x 2,3	5
RF13M1210301	M 12 x 1,1	10
RF13M1610301	M 16 x 1,5	10
RF13M2010301	M 20 x 1,9	10
RF13M1210401	M 12 x 1,1	10
RF13M1610401	M 16 x 1,5	10
RF13M2010401	M 20 x 1,9	10

Raccords filetés

Code	Description	Lot
KA00K00003	M x R 1/2"	10
KA00K00013	M x R 3/4"	10
RF12101000	M x Rp 1/2"	10
RF12111000	M x Rp 3/4"	10
RF122F0100	M 90° x R 1/2"	10
RF122F0200	M 90° x Rp 1/2"	10

Raccordements filetés R (mâle) et Rp (femelle) conformes à la norme EN 10226-1 et G conformes à la norme ISO 228-1.

Raccords pour tuyaux multicouche

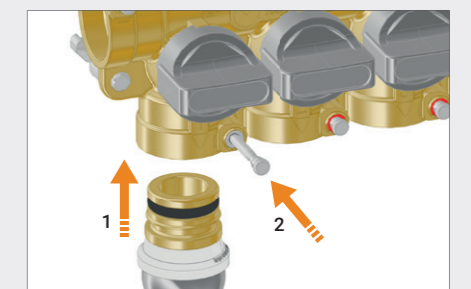
Code	Ø Tuyau x Épaisseur	Lot
RF13M16101VA	M 16 x 2,0	10
RF13M16102VA	M 16 x 2,25	10
RF13M20101VA	M 20 x 2,0	10
RF13M20102VA	M 20 x 2,5	10
RF13M26101VA	M 26 x 3,0	5
RF14M26101VA	M 26 x 3,0	5
RF14M32101VA	M 32 x 3,0	5
511115MP	M 16 x 2,0	5
511116MP	M 16 x 2,25	5
511118MP	M 20 x 2,0	5
511119MP	M 20 x 2,25	5
511120MP	M 20 x 2,5	5
511121MP	M 25 x 2,5	5
511122MP	M 26 x 3,0	5
1651039	M 16 x 2,0	10
1651040	M 20 x 2,0	10
1651041	M 26 x 3,0	5
39342	M 16 x 2,0	10
39344	M 20 x 2,0	10

Raccords avec connexion FASTEC disponibles dans les catalogues des fabricants

<p>COMISA PRESS</p> <p>Ø Tuyau 16-20</p>	<p>HENCO</p> <p>Ø Tuyau 16-20-26</p>	<p>APE raccorderie SÉRIE AP</p> <p>Ø Tuyau 16-20-26</p>	
<p>+GF+ ALUPEX EXPRESS</p> <p>Ø Tuyau 16-20</p>	<p>+GF+ JRG SANIPEX MT</p> <p>Ø Tuyau 16-20</p>	<p>TECE LOGO</p> <p>Ø Tuyau 20</p>	<p>TECE FLEX</p> <p>Ø Tuyau 16-20-25</p>

FASTEC®
LE RACCORDEMENT HYDRAULIQUE RAPIDE ET SÛR

Raccordement hydraulique avec verrouillage par goupille (page 6).



1. Insérer le raccord avec la goupille relevée.
2. Abaisser la goupille de verrouillage pour terminer la connexion.

F13 DN 15 Équivalent à 1/2"

KIT COLLECTEUR SANITAIRE AVEC ARRÊT GÉNÉRAL EMBOÎTÉ

K4.2

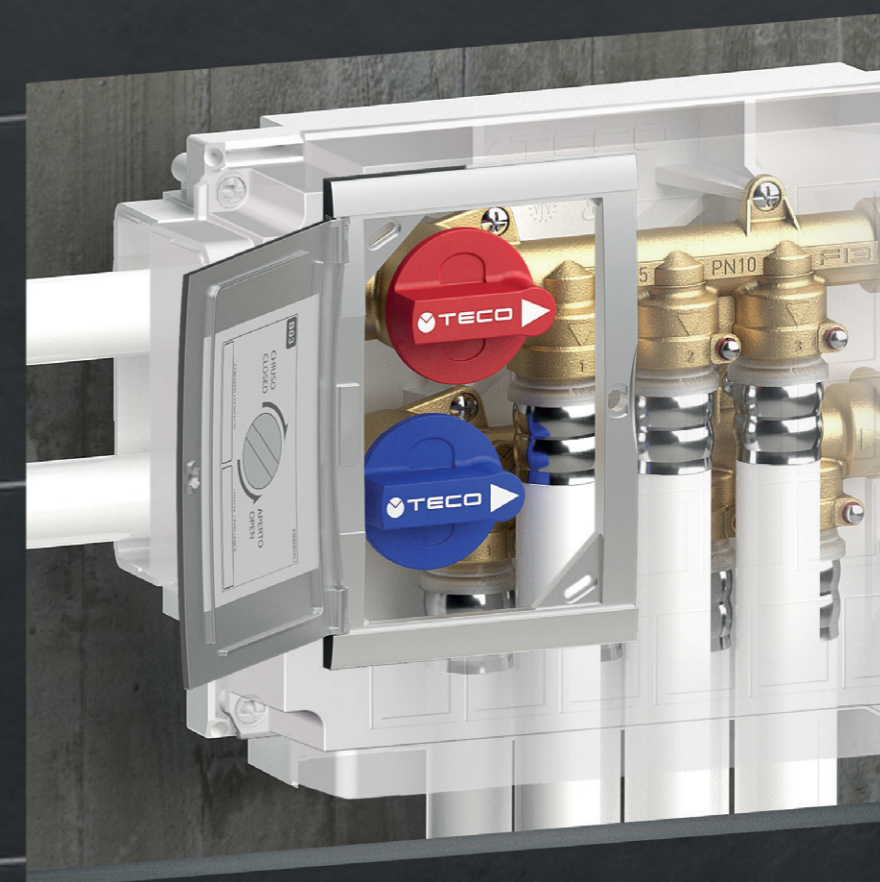
COMPACT
PRATIQUE À INSTALLER
TECHNOLOGIE ANTIBLOCCAGE "SOFT TURN"
BOISSEAU SPHÉRIQUE EXTRACTIBLE « TOP ENTRY »



POUR EN
SAVOIR PLUS



K4.2
Kit collecteur sanitaire avec arrêt général emboîté



DOMAINE D'EMPLOI/UTILISATION

- Pour eau potable froide et chaude.
- Pour eau de refroidissement et de chauffage avec ou sans antigel
- Convient pour l'installation dans des constructions en maçonnerie et en plaques de plâtre (épaisseur minimum 100 mm).

DONNÉES TECHNIQUES

Température	+5 °C ÷ +95 °C
Pression	PN 10 (10 bar)
Raccordements	Fastec
Normes de référence	DIN EN 13828 W570-1 KTW-BWGL ACS PZH



Patented

CARACTÉRISTIQUES

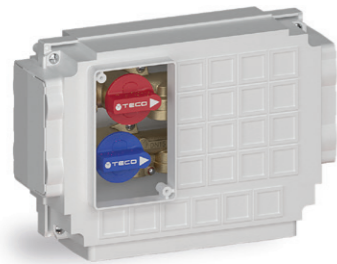
- Kit collecteur sanitaire compact à encastrer avec fonction d'arrêt général.
- Vanne DN15 à passage intégral, avec boisseau sphérique extractible « Top Entry » et technologie **anti-blocage** « Soft Turn » même après de longues périodes d'inactivité, sans qu'il soit nécessaire de procéder à des activations périodiques.
- Pré-assemblé dans un box sandwich inspectable avec des parois prédécoupées.
- Plaque de design aux dimensions réduites avec fermeture magnétique et différentes finitions disponibles.
- Connexions rapides au système **FASTEC®**
- Entrées et sorties extensibles grâce à l'utilisation de raccords TWIN FASTEC.

**K4.2 KIT COLLECTEUR SANITAIRE
AVEC ARRÊT GÉNÉRAL À ENCASTRER**



POUR EN
SAVOIR PLUS

K4.2 kit collecteur sanitaire avec arrêt général à encastrer

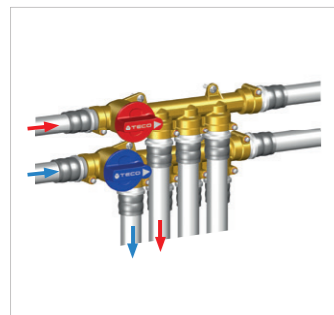


Inclut :

- 2 collecteurs avec vannes d'arrêt général sur les entrées chaudes et froides
- Box 260 x 180 x 85 mm
- Brides de fixation
- Protection de chantier

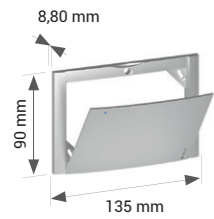
N'inclut pas :

- Trappe de couverture **B03**
- Raccords Fastec (page 38)



Code du kit	Sorties eau froide	Sorties eau chaude	DN	Raccordements	Lot
K402BF10100	5	4	DN15	FASTEC® F13	5
				Voir page 38	

B03 Plaque de protection avec trappe magnétique pour K4.2



Inclut :

- Vis de fixation

Code	Finition	Lot
KPLB0301600	Blanche	10
KPLB0301M00	Chrome brillante	5
KPLB0301800	Argent	5
KPLB0301A00	Noire Soft Touch	5

Pièces de rechange pour K4.2

Voir page 165, ou accéder au site pour obtenir toutes les informations sur le produit.



ADAPTATEURS ET RACCORDS FASTEC
K4.2 KIT COLLECTEUR SANITAIRE AVEC ARRÊT GÉNÉRAL À ENCASTRER



POUR EN SAVOIR PLUS

Adaptateurs et raccords Fastec pour K4.2

Raccords Fastec

Code	Description	Lot
RF12210200	90° F / F	10
RF12210100	90° M / F	10
KA00F10001	Double joint Twin F / F / M	5
KA00K00002	Bouchon M	20
RF12110400	M L. 25 mm	10
RF12110500	M L. 50 mm	10
RF12110600	M L. 75 mm	8

Raccords filetés

Code	Description	Lot
KA00K00003	M x R 1/2"	10
KA00K00013	M x R 3/4"	10
RF12101000	M x Rp 1/2"	10
RF12111000	M x Rp 3/4"	10

Raccordements filetés R (mâle) et Rp (femelle) conformes à la norme EN 10226-1 et G conformes à la norme ISO 228-1.

Raccords pour tuyau PEX

Code	Ø Tuyau x Épaisseur	Lot
RF12100100	M 16 x 1,8	10
RF12100200	M 20 x 1,5	10
RF12100300	M 25 x 2,3	5
RF13M1210301	M 12 x 1,1	10
RF13M1610301	M 16 x 1,5	10
RF13M2010301	M 20 x 1,9	10
RF13M1210401	M 12 x 1,1	10
RF13M1610401	M 16 x 1,5	10
RF13M2010401	M 20 x 1,9	10

Raccords pour tuyaux multicouche

Code	Ø Tuyau x Épaisseur	Lot
RF13M16101VA	M 16 x 2,0	10
RF13M16102VA	M 16 x 2,25	10
RF13M20101VA	M 20 x 2,0	10
RF13M20102VA	M 20 x 2,5	10
RF13M26101VA	M 26 x 3,0	5
511115MP	M 16 x 2,0	5
511116MP	M 16 x 2,25	5
511118MP	M 20 x 2,0	5
511119MP	M 20 x 2,25	5
511120MP	M 20 x 2,5	5
511121MP	M 25 x 2,5	5
511122MP	M 26 x 3,0	5
1651039	M 16 x 2,0	10
1651040	M 20 x 2,0	10
1651041	M 26 x 3,0	5
39342	M 16 x 2,0	10
39344	M 20 x 2,0	10

Raccords avec connexion FASTEC disponibles dans les catalogues des fabricants

COMISA PRESS

Ø Tuyau 16-20

HENCO

Ø Tuyau 16-20-26

APE raccorderie SÉRIE AP

Ø Tuyau 16-20-26

+GF+

ALUPEX EXPRESS JRG SANIPEX MT

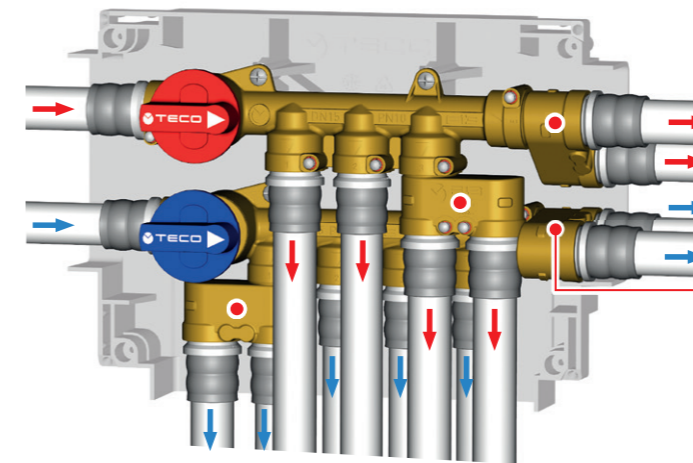
Ø Tuyau 16-20

TECE

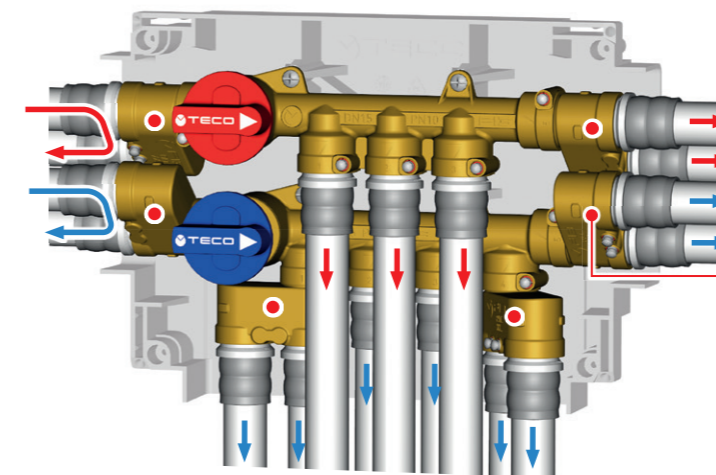
LOGO FLEX

Ø Tuyau 20

Exemples d'applications Fastec



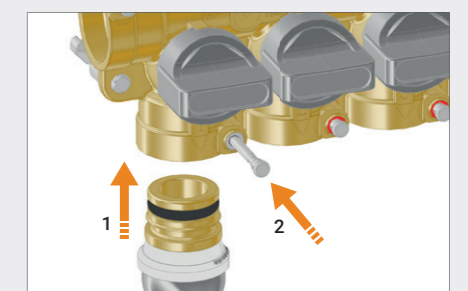
Le raccord Twin Fastec (KA00F10001) permet de disposer d'un maximum de 7 sorties froides et 6 sorties chaudes.



L'ajout des raccords Twin Fastec (KA00F10001) en entrée peut être utilisé pour la recirculation du circuit ou comme dérivation pour un autre environnement ; s'il est utilisé à la sortie, on peut obtenir un collecteur avec 8 sorties froides et 5 sorties chaudes.

FASTEC®
LE RACCORDEMENT HYDRAULIQUE RAPIDE ET SÛR

Raccordement hydraulique avec verrouillage par goupille (page 6).



1. Insérer le raccord avec la goupille relevée.
2. Abaisser la goupille de verrouillage pour terminer la connexion.

F13 DN 15 Équivalent à 1/2"

KIT COMPTEUR À ENCASTRER AVEC VANNES D'ARRÊT

K4CC

COMPACT
PRATIQUE À INSTALLER
TECHNOLOGIE ANTIBLOCCAGE "SOFT TURN"
BOISSEAU SPHÉRIQUE EXTRACTIBLE « TOP ENTRY »



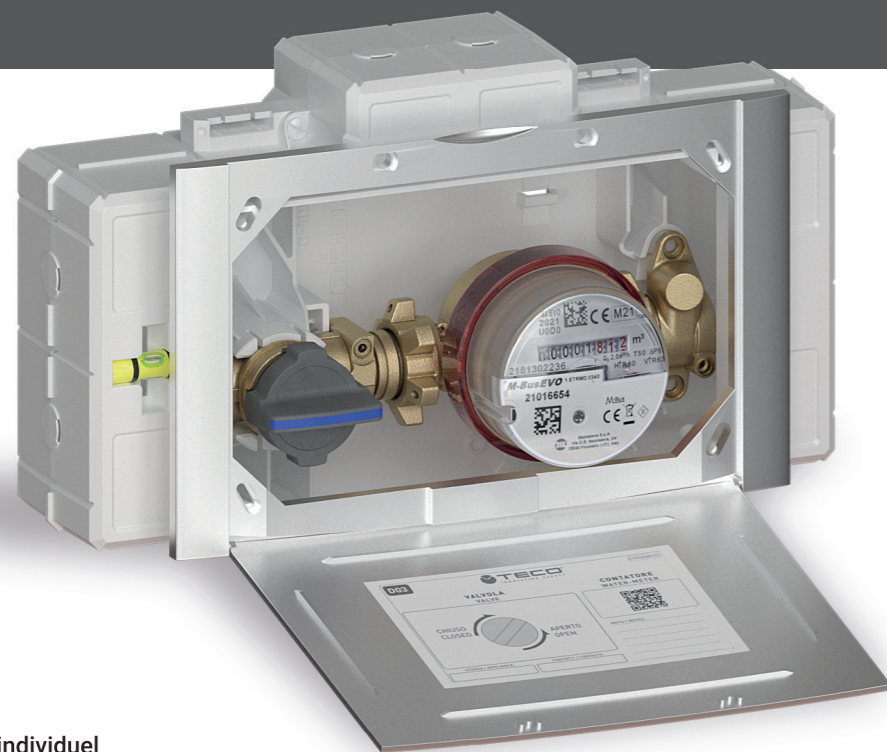
POUR EN SAVOIR PLUS



K4CC "DUO"
Avec double compteur et actionneur électrique € 100



WITH OPTIONAL MOTOR



K4CC "MONO"
Avec compteur individuel

DOMAINE D'EMPLOI/UTILISATION

- Pour eau potable froide et chaude.
- Pour la mesure et le suivi de la consommation de sous-comptage.
- Convient pour l'installation dans les constructions en maçonnerie et en plaque de plâtre (épaisseur minimum 100 mm).

DONNÉES TECHNIQUES

Température	+5 °C ÷ +90 °C
Pression	PN 10 (10 bar)
Raccordements	Fastec
	DIN EN 13828 W570-1
Normes de référence	KTW-BWGL ACS PZH



CARACTÉRISTIQUES

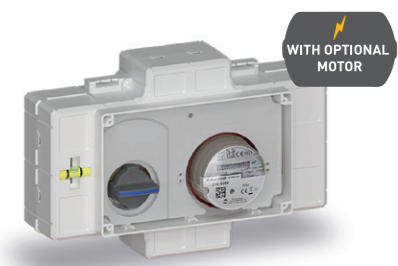
- **Kit de comptage à encastrer avec vannes d'arrêt.**
- Vanne DN15 à passage intégral, avec boisseau sphérique extractible « **Top Entry** » et technologie **anti-blocage « Soft Turn »** même après de longues périodes d'inactivité, sans qu'il soit nécessaire de procéder à des activations périodiques.
- Vanne **motorisable avec actionneur électrique € 100.**
- **Pour les compteurs volumétriques Q₃ 2,5 m³/h max.**
- **Pré-assemblé dans un box sandwich** inspectable avec des parois prédécoupées sur les quatre côtés.
- **Plaque de design avec serrure magnétique** disponible en différentes finitions.
- Raccordement hydraulique avec connexion rapide **FASTEC®**
- Disponible avec un ou deux compteurs volumétriques pré-assemblés, ou alternativement avec un raccord de connexion.
- Disponibles **modules de communication radio ou par câble** (M-BUS ou LoRaWan) pour le comptage à distance.

K4CC KIT COMPTEUR À ENCASTRER AVEC VANNES D'ARRÊT



POUR EN SAVOIR PLUS

K4CC « MONO » kit de comptage à encastrer avec compteur volumétrique individuel



WITH OPTIONAL MOTOR

Inclut :

- 1 vanne à boisseau sphérique extractible avec commande à poignée motorisable
- Clapet anti-retour dans le raccord de sortie
- Box 280 x 186 x 69 mm
- Compteur volumétrique Q₃ 2,5 m³/h
- Brides de fixation
- Protection de chantier

! N'inclut pas :

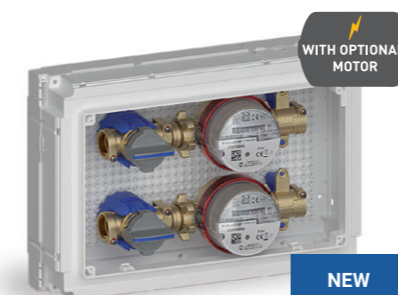
- Trappe de couverture **D03** (voir ci-dessous)
- Raccords Fastec (page 44)
- Actionneur électrique ≤ 100 (page 46)
- Modules de communication (page 47)

Code du kit	DN	Raccordements		Compteur	Lot
		FASTEC®			
K4CCDF10100	DN15	F13		Q ₃ m ³ / h. 2,5 - L. 80	5

Voir page 44

- i** • Disponible en option avec compteur Module Radio EVO M-Bus sans fil.
• Versions sans clapet anti-retour disponibles sur demande.

K4CC « DUO » kit de comptage à encastrer avec deux compteurs volumétriques



WITH OPTIONAL MOTOR

Inclut :

- 2 vannes à boisseau sphérique extractible avec commande à poignée motorisable
- Clapets anti-retour dans les raccords de sortie
- Box 310 x 210 x 85 mm
- 2 compteurs Q₃ 2,5 m³/h
- Brides de fixation
- Protection de chantier

! N'inclut pas :

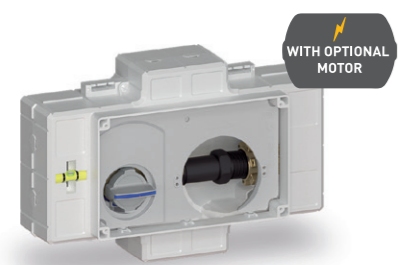
- Trappe de couverture **E03** (voir ci-dessous)
- Raccords Fastec (page 44)
- Actionneur électrique ≤ 100 (page 46)
- Modules de communication (page 47)

Code du kit	DN	Raccordements		Compteur (x2)	Lot
		FASTEC®			
K4CCEF10100	DN15	F13		Q ₃ m ³ / h. 2,5 - L. 80	5

Voir page 44

- i** • Disponible en option avec compteur Module Radio EVO M-Bus sans fil.
• Versions sans clapet anti-retour disponibles sur demande.

K4CC « MONO » kit de comptage à encastrer avec raccord de connexion



WITH OPTIONAL MOTOR

Inclut :

- 1 vanne à boisseau sphérique extractible avec commande à poignée motorisable
- Clapet anti-retour dans le raccord de sortie
- Box 280 x 186 x 69 mm
- Raccord de connexion L. 80 mm
- Brides de fixation
- Protection de chantier

! N'inclut pas :

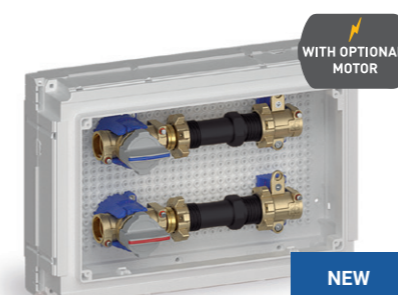
- Trappe de couverture **D03** (voir ci-dessous)
- Raccords Fastec (page 44)
- Actionneur électrique ≤ 100 (page 46)

Code du kit	DN	Raccordements		Raccord de branchement	Lot
		FASTEC®			
K4CCDF10200	DN15	F13		Ø3/4" - L. 80 mm	5

Voir page 44

- i** Versions sans clapet anti-retour disponibles sur demande.

K4CC « DUO » kit de comptage à encastrer avec raccords de connexion



WITH OPTIONAL MOTOR

Inclut :

- 2 vannes à boisseau sphérique extractible avec commande à poignée motorisable
- Clapets anti-retour dans les raccords de sortie
- Box 310 x 210 x 85 mm
- Raccords de branchement L. 80/110 mm
- Brides de fixation
- Protection de chantier

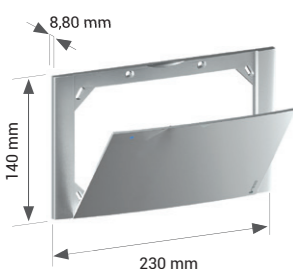
! N'inclut pas :

- Trappe de couverture **E03** (voir ci-dessous)
- Raccords Fastec (page 44)
- Actionneur électrique ≤ 100 (page 46)

Code du kit	DN	Raccordements		Raccord de branchement (x2)	Lot
		FASTEC®			
K4CCEF10200	DN15	F13		Ø3/4" - L. 80 mm	5
K4CCEF10300	DN15	F13		Ø3/4" - L. 110 mm	5

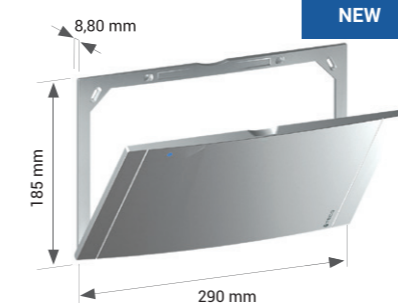
Voir page 44

- i** Versions sans clapet anti-retour disponibles sur demande.

D03 Plaque de protection avec trappe magnétique pour K4CC « MONO »**Inclut :**

- Vis de fixation

Code	Finition	Lot
KPLD0301600	Blanche	5
KPLD0301M00	Chrome brillante	1
KPLD0301800	Argent	1
KPLD0301A00	Noire Soft Touch	1

E03 Plaque de protection avec trappe magnétique pour K4CC « DUO »**Inclut :**

- Vis de fixation

Code	Finition	Lot
KPLE0301600	Blanche	5
KPLE0301M00	Chrome brillante	1
KPLE0301800	Argent	1
KPLE0301A00	Noire Soft Touch	1

ADAPTATEURS ET RACCORDS FASTEC
POUR K4CC KIT COMPTEUR À ENCASTRER AVEC VANNES D'ARRÊT



POUR EN SAVOIR PLUS

Adaptateurs et raccords Fastec pour K4CC « MONO » et K4CC « DUO »

Raccords Fastec

Code	Description	Lot
RF12210100	F13 90° M / F	10
RF12310100	F13 T M / F / F	5
KA00F10001	Double joint F13 Twin F / F / M	5
KA00K00002	F13 Bouchon M	20

Raccords filetés

Code	Description	Lot
KA00K00003	F13 M x R 1/2"	10
KA00K00013	F13 M x R 3/4"	10
RF12101000	F13 M x Rp 1/2"	10
RF12111000	F13 M x Rp 3/4"	10
RF122F0100	F13 M 90° x R 1/2"	10
RF122F0200	F13 M 90° x Rp 1/2"	10

Raccordements filetés R (mâle) et Rp (femelle) conformes à la norme EN 10226-1 et G conformes à la norme ISO 228-1.

Raccords pour tuyau PEX

Code	Ø Tuyau x Épaisseur	Lot
RF12100100	F13 M 16 x 1,8	10
RF12100200	F13 M 20 x 1,5	10
RF12100300	F13 M 25 x 2,3	5
RF13M1210301	F13 M 12 x 1,1	10
RF13M1610301	F13 M 16 x 1,5	10
RF13M2010301	F13 M 20 x 1,9	10
RF13M1210401	F13 M 12 x 1,1	10
RF13M1610401	F13 M 16 x 1,5	10
RF13M2010401	F13 M 20 x 1,9	10

Raccords pour tuyaux multicouche

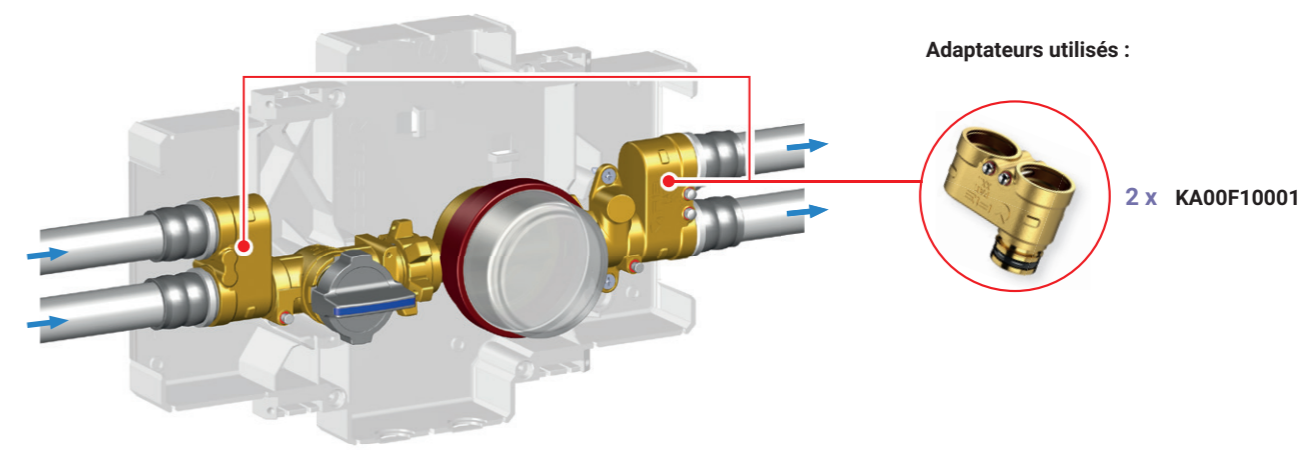
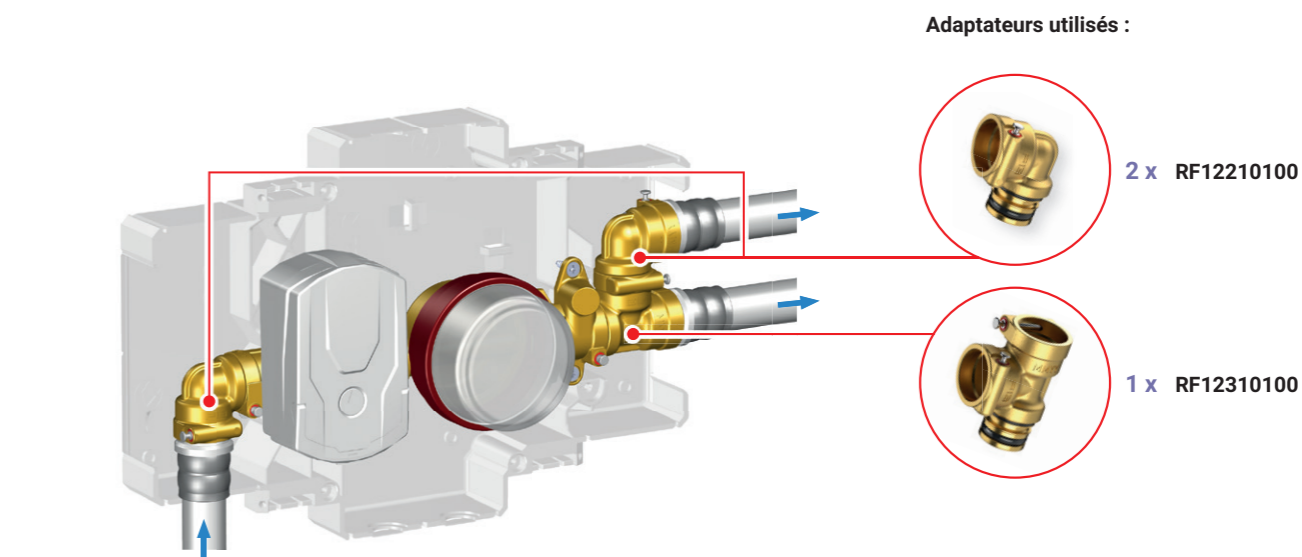
Code	Ø Tuyau x Épaisseur	Lot
RF13M16101VA	F13 M 16 x 2,0	10
RF13M16102VA	F13 M 16 x 2,25	10
RF13M20101VA	F13 M 20 x 2,0	10
RF13M20102VA	F13 M 20 x 2,5	10
RF13M26101VA	F13 M 26 x 3,0	5
RF14M26101VA	F14 M 26 x 3,0	5
RF14M32101VA	F14 M 32 x 3,0	5
511115MP	F13 M 16 x 2,0	5
511116MP	F13 M 16 x 2,25	5
511118MP	F13 M 20 x 2,0	5
511119MP	F13 M 20 x 2,25	5
511120MP	F13 M 20 x 2,5	5
511121MP	F13 M 25 x 2,5	5
511122MP	F13 M 26 x 3,0	5
1651039	F13 M 16 x 2,0	10
1651040	F13 M 20 x 2,0	10
1651041	F13 M 26 x 3,0	5
39342	F13 M 16 x 2,0	10
39344	F13 M 20 x 2,0	10

Raccords avec connexion FASTEC disponibles dans les catalogues des fabricants

<p>COMISA PRESS</p> <p>Ø Tuyau 16-20</p>	<p>HENCO</p> <p>Ø Tuyau 16-20-26</p>	<p>APE raccorderie SÉRIE AP</p> <p>Ø Tuyau 16-20-26</p>	
<p>+GF+ ALUPEX EXPRESS</p> <p>Ø Tuyau 16-20</p>	<p>+GF+ JRG SANIPEX MT</p> <p>Ø Tuyau 16-20</p>	<p>TECE LOGO</p> <p>Ø Tuyau 20</p>	<p>TECE FLEX</p> <p>Ø Tuyau 16-20-25</p>

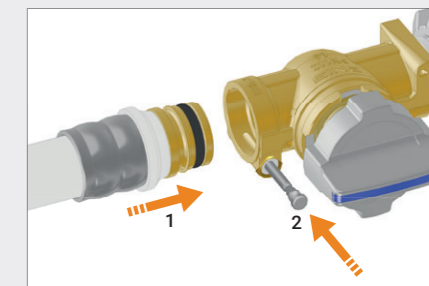
Exemples d'applications Fastec

Compositions réalisables avec les produits de la gamme Fastec : adaptateurs et raccords pour tuyaux multicouche (voir page ci-contre).



FASTEC®
LE RACCORDEMENT HYDRAULIQUE RAPIDE ET SÛR

Raccordement hydraulique avec verrouillage par goupille (page 6).



1. Insérer le raccord avec la goupille relevée.
2. Abaisser la goupille de verrouillage pour terminer la connexion.

F13 DN 15 Équivalent à 1/2"

ACTIONNEUR ÉLECTRIQUE €100 ON/OFF
POUR K4CC KIT COMPTEUR À ENCASTRER AVEC VANNES D'ARRÊT



POUR EN SAVOIR PLUS

Actionneur électrique €100 ON/OFF



Inclut :

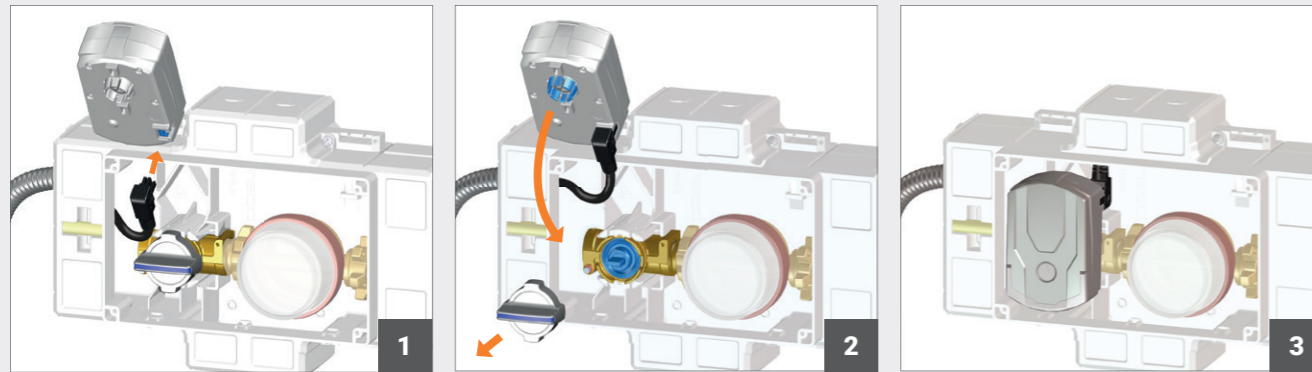
- Actionneur électrique €100 ON/OFF
- Câble de 1,25 m avec connecteur Molex Micro-Fit

Code	Tension	Position du micro-interrupteur auxiliaire	Lot
E1045100	AC 110 ÷ 230 V 50-60 Hz	Avec vanne fermée	1
E1046100	AC/DC 24 V 50-60 Hz		

EXEMPLE D'INSTALLATION D'UN ACTIONNEUR ÉLECTRIQUE €100



Une fois le raccordement électrique préparé, la vanne peut être motorisée à l'aide de l'actionneur électrique €100, optimisé par TECO en termes de taille, de faible consommation et de fonctionnement silencieux.



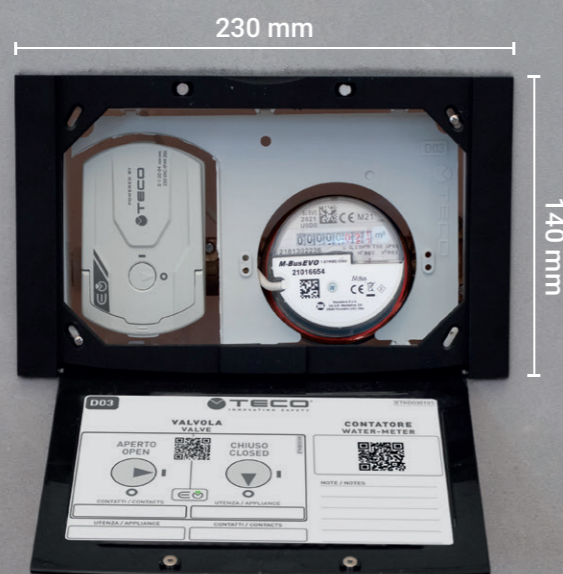
1 Insérer le câble préparé avec le connecteur dans l'actionneur électrique €100.

2 Retirer la poignée et insérer l'actionneur électrique €100 dans le siège de la vanne en exerçant une légère pression.

3 Actionneur électrique €100 installé et prêt à fonctionner.

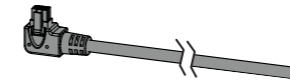
[i Voir page 96](#)

Épaisseur minimum du mur 100 mm



ACCESSOIRES
POUR K4CC KIT COMPTEUR À ENCASTRER AVEC VANNES D'ARRÊT

Câble optionnel de 3 mètres pour actionneur électrique €100



Code	Description	Lot
KA00K0014	Kit câble 6P X 3M + connecteur Micro-Fit	1

Modules de communication pour lecteur du compteur à distance

Le compteur volumétrique peut être équipé de modules de communication pour permettre le comptage à distance.



Code	Description	Lot
KA00CC0001	Module radio EVO 868 MHz LoRaWAN	1
KA00CC0002	Module radio EVO 868 MHz M-Bus sans fil	1
KA00CC0003	Module M-Bus EVO	1
KA00CC0004	Module Pulse Evo	1

Compteur volumétrique



Code	Description	DN.	Lot
KA00CC0005	Compteur SJ EVO - Q ₃ m ³ /h. 2,5 - L. 80 - G 3/4" Convient pour le fonctionnement avec eau chaude et eau froide	15	1

Pièces de rechange pour K4CC "MONO" e K4CC "DUO"

Voir page 166, ou accéder au site pour obtenir toutes les informations sur le produit.

