

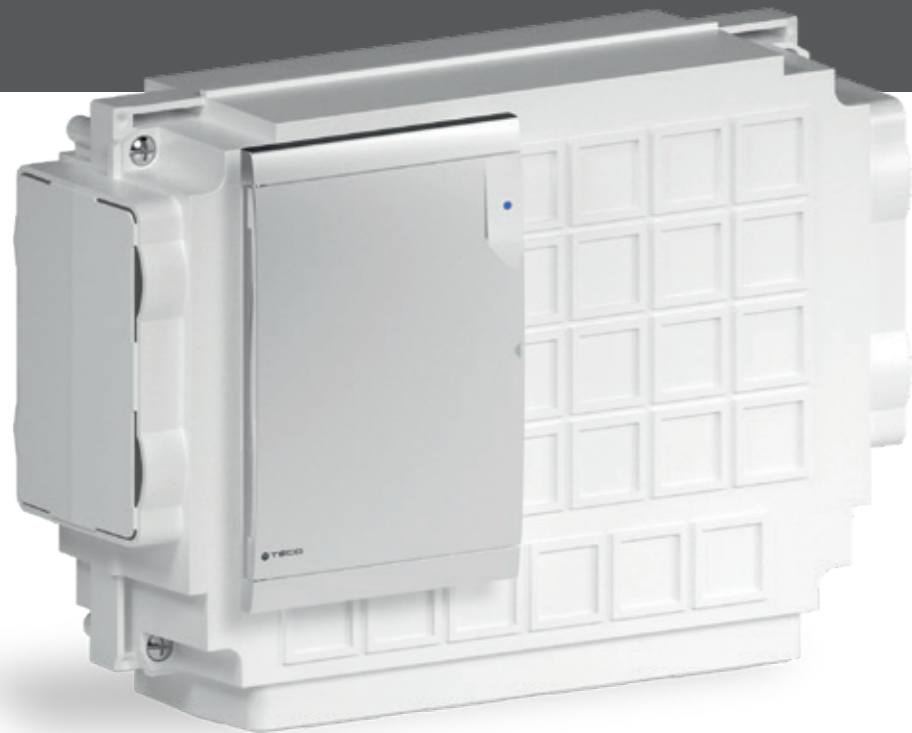
VERTEILERBAUSATZ MIT ALLGEMEINER UNTERPUTZABFANGUNG

K4.2

KOMPAKT
INSTALLATIONSFREUNDLICH
ANTIBLOCKIERSYSTEM „SOFT TURN“
„TOP ENTRY“ HERAUSZIEHBARE KUGEL



MEHR ERFAHREN



K4.2
Verteilerbausatz mit allgemeiner Absperrung zur Unterputzmontage



EINSATZBEREICH/VERWENDUNG

- Für Kalt- und Warmwasser.
- Für Kühl- und Heizungswasser mit oder ohne Frostschutzmittel.
- Geeignet für den Einbau in Mauerwerk und Gipskartonkonstruktionen (**Mindestdicke 100 mm**).

TECHNISCHE DATEN

Temperatur	+5 °C ÷ +95 °C
Druck	PN 10 (10 bar)
Anschlüsse	FASTEC®
Bezugsnormen	DIN EN 13828 W570-1 KTW-BWGL ACS PZH

EIGENSCHAFTEN

- **Kompakter Einbau-Sanitärverteiler mit allgemeiner Absperrfunktion.**
- DN15 Ventil mit „**Top Entry**“ vollem Durchgang, mit herausziehbarer Kugel und „**Soft Turn**“ **Anti-Blockier-Technologie** auch nach längerer Inaktivität ohne periodische Betätigung.
- **Vormontiert in einer inspizierbaren Sandwichbox** mit inspizierbaren vorgeschrittenen Wänden.
- **Designplatte** mit kleinen Abmessungen mit **Magnetverschluss** und verschiedenen Ausführungen erhältlich.
- Anschlüsse mit **FASTEC®** Schnellsystem.
- Eingänge und Ausgänge erweiterbar durch den Einsatz von FASTEC® TWIN-Anschlüssen.



K4.2 VERTEILERBAUSATZ MIT ALLGEMEINER ABSPERRUNG ZUR UNTERPUTZMONTAGE



K4.2 Verteilerbausatz mit allgemeiner Absperrung zur Unterputzmontage



Enthält:

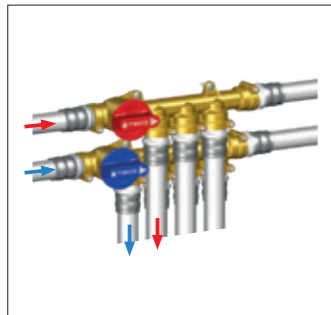
- Nr. 2 Verteiler mit allgemeinen Absperrventilen an den Warm- und Kaltwassereinlässen
- Box 260 x 180 x 85 mm
- Haltebügel
- Baustellenschutz

! Enthält nicht:

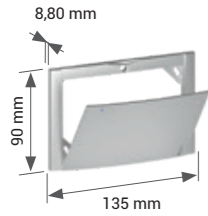
- Abdeckblende B03
- FASTEC®-Anschlüsse (S. 38)

Bausatznummer	Austritt kalt	Austritt warm	DN	Anschlüsse	
				FASTEC®	Verp.
K402BF10100	5	4	DN15	F13	5

[Siehe Seite 38](#)



B03 Abdeckplatte mit Magnetklappe für K4.2



Enthält:

- Befestigungsschrauben

Nummer	Oberfläche	Verp.
KPLB0301600	Weiß	10
KPLB0301M00	Hochglanz verchromt	5
KPLB0301800	Silberfarben	5
KPLB0301A00	Schwarz Soft Touch	5

Ersatzteile K4.2

Siehe Seite 165, oder besuchen Sie die Internetseite für weitere Produktinformationen.



FASTEC® ADAPTER UND FITTINGS

K4.2 VERTEILERBAUSATZ MIT ALLGEMEINER ABSPERRUNG ZUR UNTERPUTZMONTAGE



FASTEC®-Adapter und Fittings für K4.2

FASTEC® Adapter

	Nummer	Beschreibung	Verp.
	RF12210200	F13 90° IG / IG	10
	RF12210100	F13 90° AG / IG	10
	KA00F10001	Doppelte Twin-Verbindung F13 IG / IG / AG	5
	KA00K00002	F13 Kappe AG	20
	RF12110400	F13 AG L. 25 mm	10
	RF12110500	F13 AG L. 50 mm	10
	RF12110600	F13 AG L. 75 mm	8

Gewindeanschlüsse

	Nummer	Beschreibung	Verp.
	KA00K00003	F13 AG x G 1/2"	10
	KA00K00013	F13 AG x G 3/4"	10
	RF12101000	F13 AG x G 1/2"	10
	RF12111000	F13 AG x G 3/4"	10

Gewindeanschlüsse R Außengewinde und Rp Innengewinde nach EN 10226-1 und G nach ISO 228-1.

Anschlusssteile für Pex-Rohr

	Nummer	Ø Rohr x Stärke	Verp.
	RF12100100	F13 AG 16 x 1,8	10
	RF12100200	F13 AG 20 x 1,5	10
	RF12100300	F13 AG 25 x 2,3	5
	RF13M1210301	F13 AG 12 x 1,1	10
	RF13M1610301	F13 AG 16 x 1,5	10
	RF13M2010301	F13 AG 20 x 1,9	10
	RF13M1210401	F13 AG 12 x 1,1	10
	RF13M1610401	F13 AG 16 x 1,5	10
	RF13M2010401	F13 AG 20 x 1,9	10

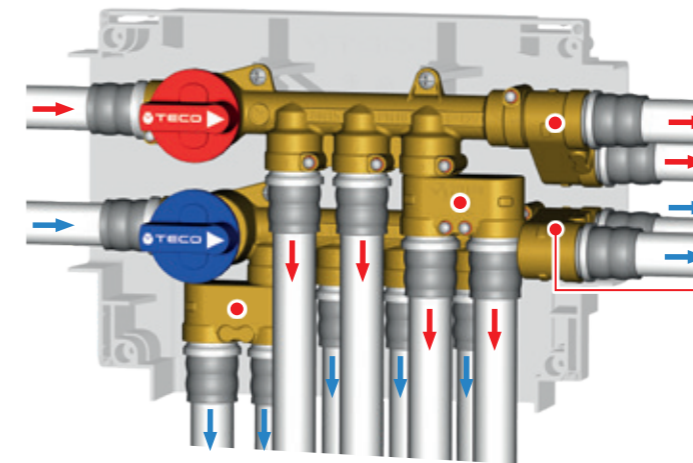
Anschlusssteile für Mehrschichtverbundrohr

	Nummer	Ø Rohr x Stärke	Verp.
	RF13M16101VA	F13 AG 16 x 2,0	10
	RF13M16102VA	F13 AG 16 x 2,25	10
	RF13M20101VA	F13 AG 20 x 2,0	10
	RF13M20102VA	F13 AG 20 x 2,5	10
	RF13M26101VA	F13 AG 26 x 3,0	5
	511115MP	F13 AG 16 x 2,0	5
	511116MP	F13 AG 16 x 2,25	5
	511118MP	F13 AG 20 x 2,0	5
	511119MP	F13 AG 20 x 2,25	5
	511120MP	F13 AG 20 x 2,5	5
	511121MP	F13 AG 25 x 2,5	5
	511122MP	F13 AG 26 x 3,0	5
	1651039	F13 AG 16 x 2,0	10
	1651040	F13 AG 20 x 2,0	10
	1651041	F13 AG 26 x 3,0	5
	39342	F13 AG 16 x 2,0	10
	39344	F13 AG 20 x 2,0	10

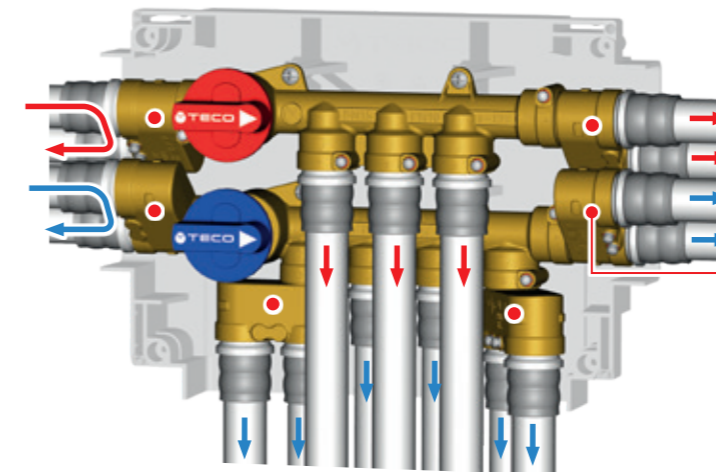
FASTEC® Anschlussfittings in den Katalogen der Hersteller verfügbar

Ø Rohr 16-20	Ø Rohr 16-20-26	Ø Rohr 16-20-26	
Ø Rohr 16-20	Ø Rohr 16-20	Ø Rohr 20	Ø Rohr 16-20-25

FASTEC® Anwendungsbeispiele



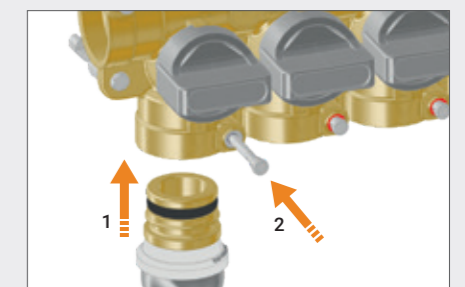
Die FASTEC® Twin-Verbindung (KA00F10001) ermöglicht bis zu max 7 kalte und 6 heiße Abgänge.



Der Zusatz von FASTEC® TWIN Fittings (KA00F10001) im Einlass kann für die Rückführung des Kreislaufs oder als Abzweigung für einen anderen Raum/Kollektor mit 8 kalten und 5 warmen Abgängen verwendet werden.

FASTEC® DER SCHNELLE UND SICHERE HYDRAULISCHE ANSCHLUSS

Hydraulischer Anschluss mit Stiftsicherung (Seite 6).



1. Setzen Sie den Beschlag mit angehobenem Stift ein.
2. Senken Sie den Sicherungsstift ab, um die Verbindung zu sichern.

F13 DN 15 Äquivalent zu 1/2"