

VÁLVULA DE ESFERA "TOP ENTRY" PARA TUBOS PLÁSTICOS

T4 MULTIPINZA - T4 PP-R

TECNOLOGÍA ANTIBLOQUEO "SOFT TURN"
ESFERA EXTRAÍBLE "TOP ENTRY"
CUERPO MONOBLOQUE



DESCUBRIR MÁS



T4 PP-R



T4 MULTIPINZA

ÁMBITO DE APLICACIÓN/USO

- Para agua potable fría y caliente.
- Para agua de refrigeración y calefacción con o sin anticongelante.
- Para aire comprimido.
- Al vacío.

DATOS TÉCNICOS

Temperatura	Versión Multipinza +5 °C ÷ +95 °C Versión PP-R +70 °C
Presión	PN 10 (10 bar)
Conexiones	Multipinza (tubos multicapa) PP-R (tubos PP-R)
Normas de referencia	DIN EN 13828 W570-1 KTW-BWGL ACS PZH

CARACTERÍSTICAS

- Válvulas de corte de agua para tubos plásticos.
- Tecnología antibloqueo "Soft Turn antibloqueo" incluso tras largos periodos de inactividad, sin necesidad de activaciones periódicas.
- "Top Entry": esfera y juntas sustituibles cuando la válvula está instalada.
- Versión T4 multipinza cuerpo monobloque con conexiones integradas para tubo multicapa Ø16, Ø20, Ø26, Ø32.
- Versión T4 PP-R cuerpo monobloque con conexiones integradas para tubo PP-R Ø20, Ø25, Ø32.



Patentado

T4 VÁLVULA DE ESFERA "TOP ENTRY" PARA TUBOS PLÁSTICOS



DESCUBRIR MÁS

T4 MULTIPINZA versión para tubos multicapa

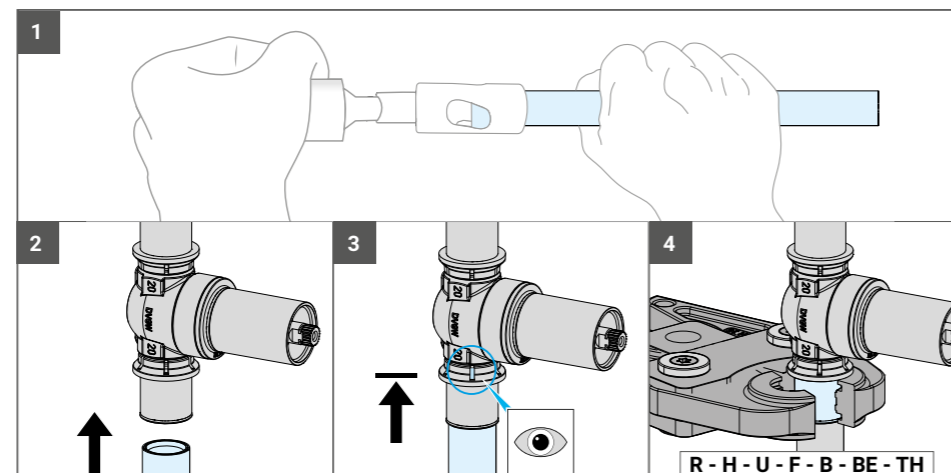
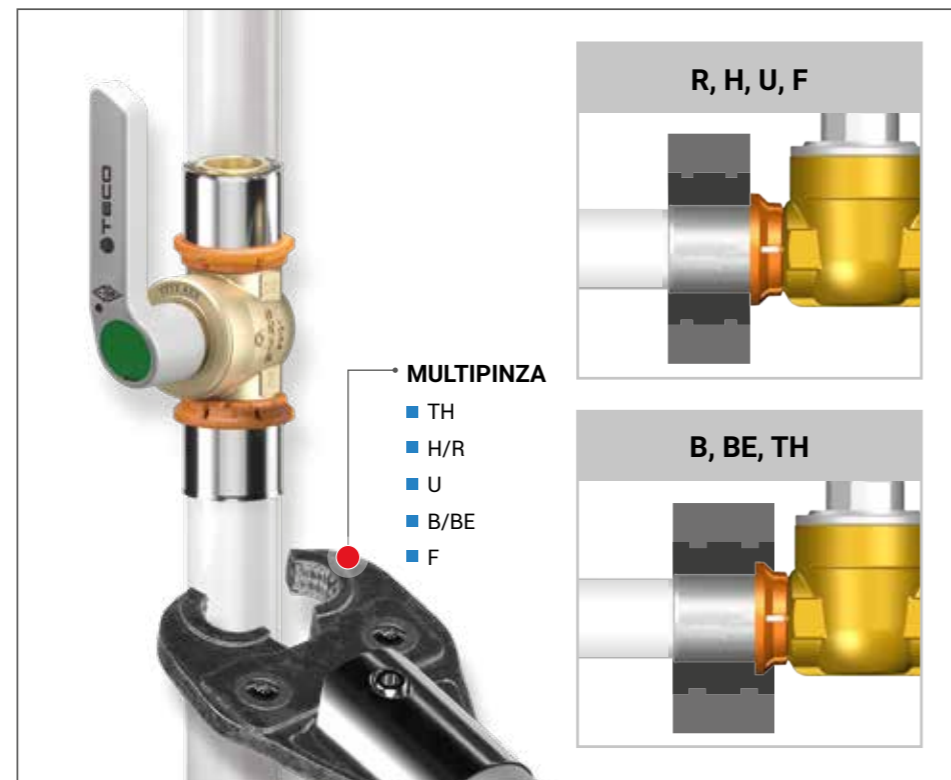


NEW

Incluye:

- N° 1 válvula de esfera extraíble con conexión para tubos multicapa
- Mando de palanca

Código	DN	Conexiones		Conf.
		Ø Tubo x Grosor		
T4P0CB01100	DN8	16 x 2		20
T4P3CB01100	DN15	20 x 2		20
T4P3CB02100	DN15	26 x 3		20
T4P4CB01100	DN20	32 x 3		15



T4 PP-R válvula recta para tubos PP-R



NEW

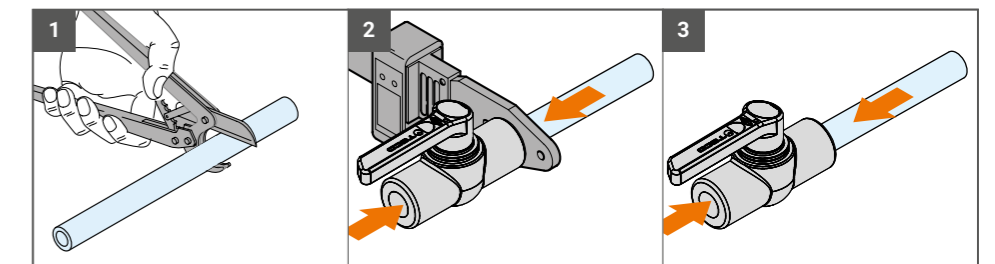
Incluye:

- N° 1 válvula de esfera extraíble con conexiones para tubos PP-R
- Mando de palanca

Código	DN	Color	Conexiones	
			PP-R	Conf.
T403983V00	DN15	●	Ø20	20
T403982V00	DN15	●	Ø25	20
T404981V00	DN20	●	Ø32	20

¡ Otros colores disponibles bajo pedido.

LAS VÁLVULAS DE LA SERIE "TOP ENTRY" PP-R SON COMPATIBLES CON TODOS LOS TUBOS PP-R (Polipropileno-Copolímero Aleatorio) PRODUCTOS EN CONFORMIDAD CON LA NORMA EN ISO 15874



Para una conexión rápida y correcta, es imprescindible utilizar equipos que cumplan con las normas DVS2207. El proceso de soldadura debe cumplir con las normas para uniones DVS2207-2208.

Recambios T4 MULTIPINZA y T4 PP-R

Ver página 172, o entre en el sitio web para obtener toda la información sobre los productos.

