

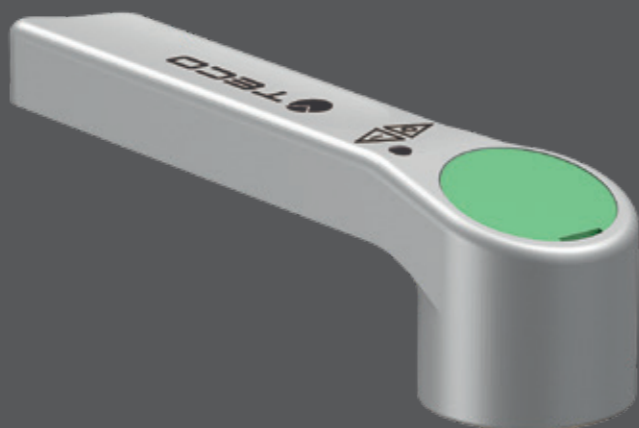
VALVOLA A SFERA "TOP ENTRY" PER TUBI PLASTICI

T4 MULTIPINZA - T4 PP-R

TECNOLOGIA ANTIBLOCCAGGIO "SOFT TURN"
SFERA ESTRAIBILE "TOP ENTRY"
CORPO MONOBLOCCO



SCOPRI DI PIÙ



T4 PP-R



T4 MULTIPINZA

CAMPO D'IMPIEGO/UTILIZZO

- Per acqua potabile fredda e calda.
- Per acqua di raffreddamento e riscaldamento con o senza antigelo.
- Per aria compressa.
- Sottovuoto.

DATI TECNICI

Temperatura	Versione Multipinza +5 °C ÷ +95 °C Versione PP-R +70 °C
Pressione	PN 10 (10 bar)
Conessioni	Multipinza (tubi multistrato) PP-R (tubi PP-R)
Norme di riferimento	DIN EN 13828 W570-1 KTW-BWGL ACS PZH

CARATTERISTICHE

- **Valvole di intercettazione acqua per tubi plastici.**
- **Tecnologia "Soft Turn" antibloccaggio** anche dopo lunghi periodi di inattività senza la necessità di attivazioni periodiche.
- **"Top Entry"**: sfera e guarnizioni sostituibili a valvola installata.
- Versione T4 multipinza corpo monoblocco con integrate le connessioni per tubo multistrato Ø16, Ø20, Ø26, Ø32.
- Versione T4 PP-R corpo monoblocco con integrate le connessioni per tubo PP-R Ø20, Ø25, Ø32.



Patented



SCOPRI DI PIÙ

T4 MULTIPINZA versione per tubi multistrato

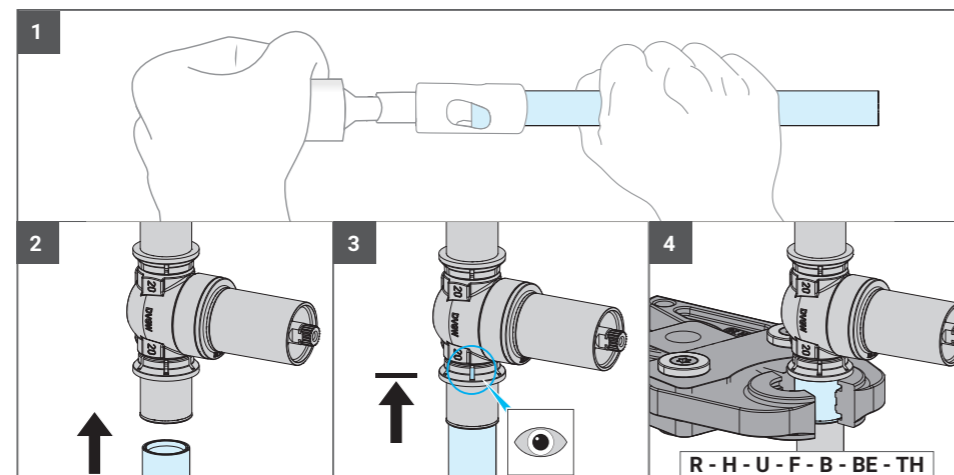
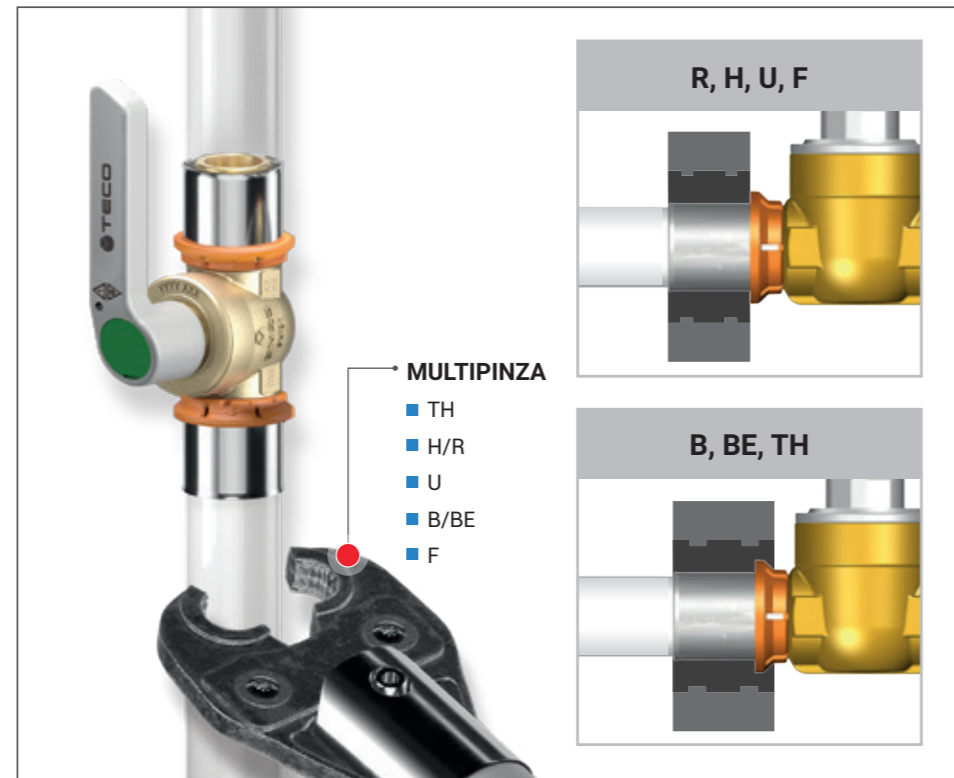


NEW

Comprende:

- N° 1 valvola a sfera estraibile con connessione per tubi multistrato
- Comando leva

Codice	DN	Conessioni		Conf.
		Ø Tubo x Spessore		
T4P0CB01100	DN8	16 x 2		20
T4P3CB01100	DN15	20 x 2		20
T4P3CB02100	DN15	26 x 3		20
T4P4CB01100	DN20	32 x 3		15



T4 PP-R valvola diritta per tubi PP-R



NEW

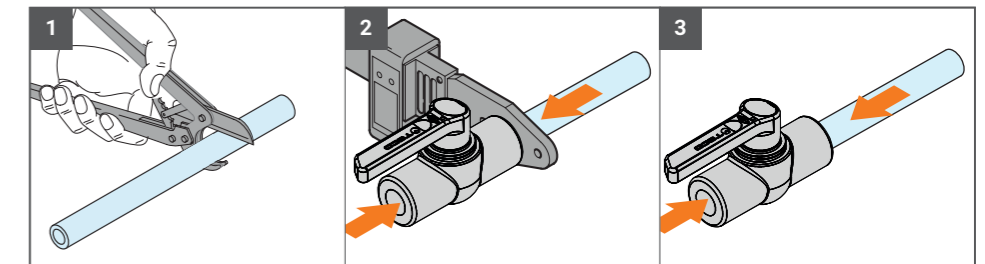
Comprende:

- N° 1 valvola a sfera estraibile con connessione per tubi PP-R
- Comando leva

Codice	DN	Colore	Conessioni	
			PP-R	Conf.
T403983V00	DN15	●	Ø20	20
T403982V00	DN15	●	Ø25	20
T404981V00	DN20	●	Ø32	20

Altri colori disponibili a richiesta.

LE VALVOLE SERIE "TOP ENTRY" PP-R SONO COMPATIBILI CON TUTTI I TUBI PP-R (Polipropilene-Copolimero-Random) PRODOTTI IN CONFORMITÀ ALLA NORMA EN ISO 15874



Per una rapida e corretta connessione è indispensabile avvalersi di attrezzature rispondenti alle norme DVS2207. Il procedimento di saldatura deve essere conforme alle norme di giunzione DVS2207-2208.

Ricambi per T4 MULTIPINZA e T4 PP-R

Vedi pagina 172, oppure entra sul sito per tutte le informazioni di prodotto.

