

| Código | DN | D1 | L1 | L2 | H1 | H2 | P | Uds. | P1 | P2 | H3 | H4 |
|---------------------|----|---------|----|----|----|----|----|------|----|-----|----|----|
| F T4P3271100 | 15 | F13 | 59 | 42 | 54 | 68 | 42 | 5 | 95 | 94 | 73 | 36 |
| F T4P4271100 | 20 | F14 | 72 | 42 | 58 | 75 | 42 | 5 | 95 | 101 | 80 | 36 |
| T4P3211100 | 15 | FF 1/2" | 63 | 42 | 55 | 70 | 42 | 5 | 95 | 96 | 74 | 36 |
| T4P4211100 | 20 | FF 3/4" | 70 | 42 | 58 | 75 | 42 | 5 | 95 | 100 | 80 | 36 |

No incluye: racores, motor y cable

| Material | |
|--------------|------------------|
| Cuerpo | Esfera Top-Entry |
| Latón CW617N | Tecnopolímero |

| Datos Técnicos | | | |
|----------------|----------------------|--------------|--|
| Conexiones | Presión de ejercicio | Temperatura | Normas y certificaciones |
| FASTEC® | PN10 (10 bar) | 0 °C + 95 °C | DIN EN 13828 - (KTW-W270) - DVGW W 570-1 |
| Rosca | PN10 (10 bar) | 0 °C + 95 °C | DIN EN 13828 - (KTW-W270) - DVGW W 570-1 |

CARACTERÍSTICAS

- Válvula de esfera extraíble Top Entry® con cuerpo de latón, conforme con la norma DIN EN 13828 y con sistema de maniobra ligera Soft Turn®.
- Cierre y apertura manuales mediante la manilla o bien accionables a distancia mediante la instalación del motor E104.

ÁMBITO DE EMPLEO

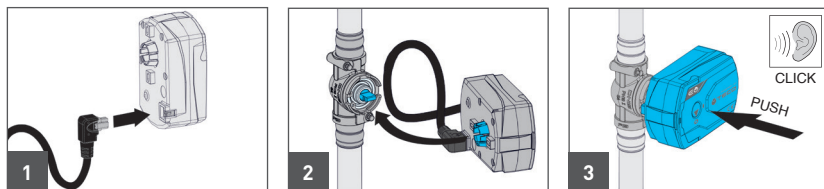
- Para agua potable fría y caliente
- Instalaciones sanitarias
- Calefacción



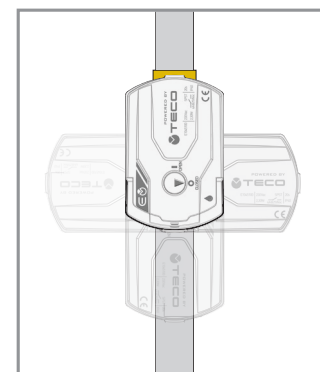
SERIE E100 - MOTOR ELÉCTRICO



INSTALACIÓN DEL MOTOR



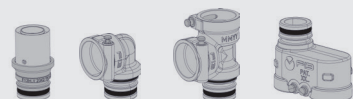
4 POSICIONES DEL MOTOR DE LA SERIE E100



FUNCIONAMIENTO Y TECNOLOGÍAS

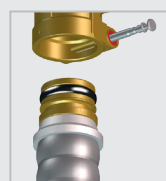


Los dispositivos de corte LLEVAN MONTADOS RACORES FASTEC STORE.



CONSULTE TODA LA GAMA FASTEC®

CONEXIÓN:



FASTEC®

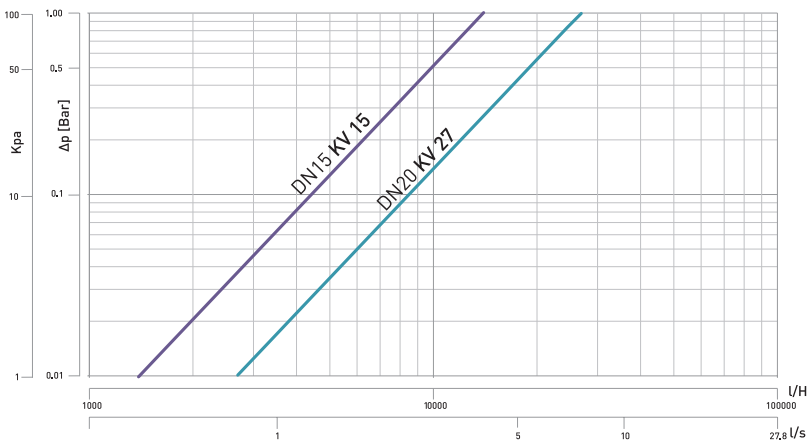
F13 - DN15

Gama de racores: 16, 20, 25, 26 mm = 1/2"

F14 - DN20

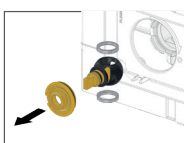
Gama de racores: 25, 26, 32 mm = 3/4"

DIAGRAMA DE PÉRDIDAS DE FLUJO



RECAMBIOS

Kit de recambio Tecno Control E4



Kit de manilla E4



| Código | DN | Uds. |
|-------------|----|------|
| KRTCE415000 | 15 | 1 |
| KRTCE420000 | 20 | 1 |

| Código | Uds. |
|------------|------|
| KA00K40011 | 1 |

ESPECIFICACIONES DE PRODUCTO:

T4 E-READY Válvula de corte accionable mediante motor

Llave de corte con esfera extraíble Top Entry con paso total, en conformidad con la norma DIN EN13828. Esfera de tecnopolímero y juntas antibloqueo Soft Turn para una maniobra suave. Cuerpo de latón. Perno de maniobra compatible para el montaje del motor eléctrico ON-OFF con microinterruptor auxiliar en versión con señalización de apertura o bien en versión con aviso de seguridad sobre el cierre efectivo de la válvula.

PRODUCTOS COMPATIBLES

