



- T4 ist ein Absperrhahn
- Volldurchgang, gemäß Norm EN 806-2
- demontierbare TOP-ENTRY®-Absperrungen
- Einteiliger Körper
- Chromfinish



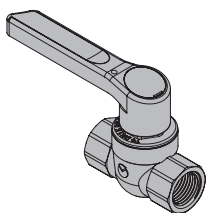
Material		
Körper	Kugeln	Betätigungselement
Messing CW618	Verchromte messing	Aluminium AL-EN-AB44100

### TECHNISCHE SPEZIFIKATIONEN

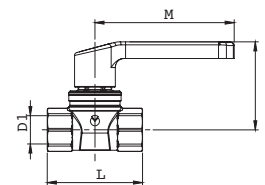
Verbindungen	Bezugsnormen	Betriebsdruck	Temperatur	Einsatzbereich
Innengewinde	DIN EN 13828 (PN10) DVGW W 570-1	PN40 ( 40 bar )	0°C +150 °C	Verteilsysteme für Trinkwasser, Heizung, Druckluft, Petrochemie, Erdölindustrie. Geeignet für nicht aggressive Flüssigkeiten und Vakuum.

### VERSIONEN UND CODES

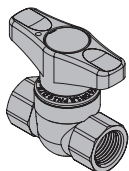
Durchgangsventil version gewinde IG/IG



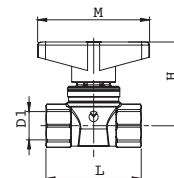
Betätigungshebel



Code	DN	D1 EN-10226-1	L	H	M	SW	Verp.
T4040300	15	Rp1/2"	63	58	92	27	50
T4040400	20	Rp3/4"	73	61	92	32	40
T4040500	25	Rp1"	83	71	124	41	20
T4040600	32	Rp1"1/4	100	76	124	50	15
T4040700	40	Rp1"1/2	110	82	147	55	10
T4040800	50	Rp2"	131	88	147	70	5



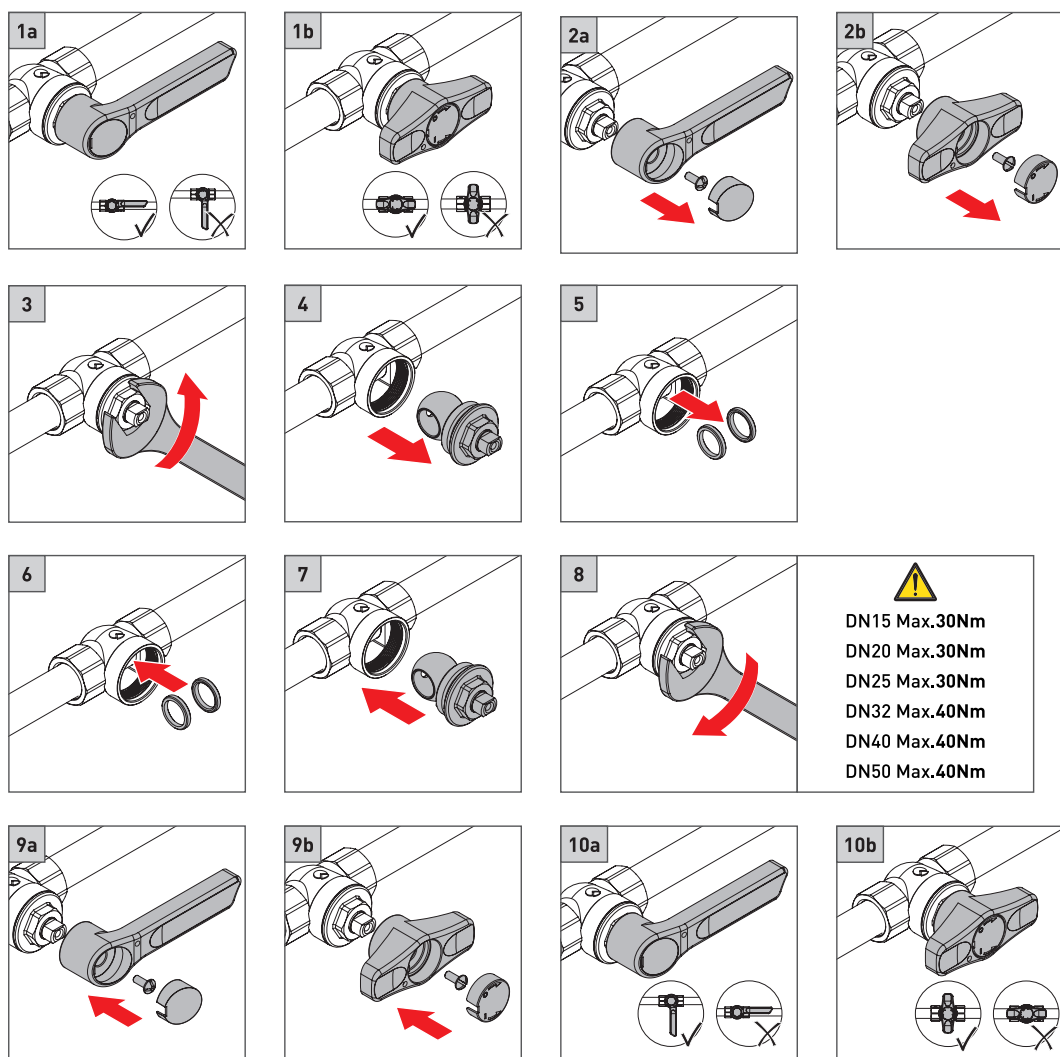
Betätigungsgriff



Code	DN	D1 EN-10226-1	L	H	M	SW	Verp.
T4041300	15	Rp1/2"	63	55	74	27	50
T4041400	20	Rp3/4"	73	58	74	32	40

## BETRIEB UND TECHNOLOGIEN

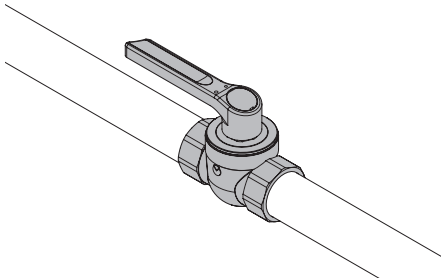
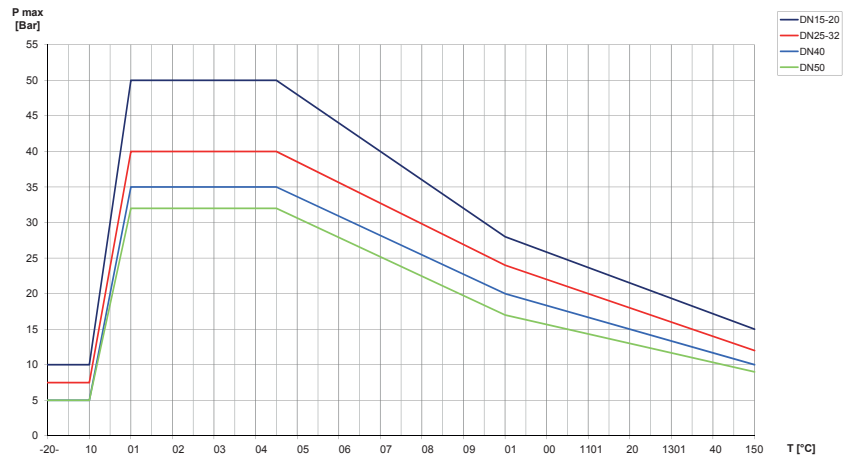
### Wartung TECO CONTROL



## INSTALLATIONEN UND ANWENDUNGSBEREICHE

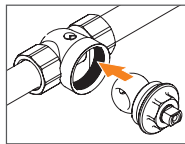
Verteilssysteme für Trinkwasser, Heizung, Druckluft, Hydraulik, Petrochemie.  
Das T4 eignet sich für nicht aggressive Flüssigkeiten und Vakuumanlagen.

Temperatur / Druck



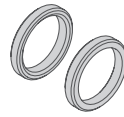
## ERSATZTEILE

### Teco control



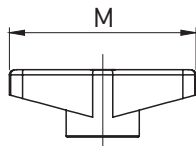
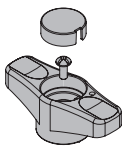
Code	DN	Verp.
KRLE040100	15	20
KRLE040200	20	15
KRLE040300	25	10
KRLE040400	32	5
KRLE040500	40	5
KRLE040600	50	2

### Dichtungskit



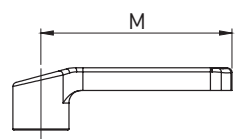
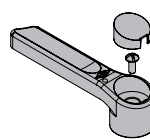
Code	DN	Verp.
5004000130	15	20
5004000140	20	15
5004000150	25	10
5004000160	32	10
5004000170	40	10
5004000180	50	10

### Handgriff



Code	DN	M	Verp.
KRMN041100	15-20	74	20
KRMN040300	25	94	10

### Hebel



Code	DN	M	Verp.
KRLE041100	15-20	92	20
KRLE041200	25-32	124	20
KRLE041300	40-50	147	10

## AUSSCHREIBUNGSTEXT

### T4: Absperrhahn

Absperrhahn mit entnehmbarer Kugel Top Entry mit Volldurchgang, einteiliger Körper. Gemäß UNI EN 13828.

Kugel aus verchromtem Messing mit Ablaufbohrung. Zubehörhebel oder -griff aus lackiertem Aluminium.

90°-Betätigung.

Temperaturbereich 0-150 °C (Spitze).

Maximaler Druck PN 40 bar.

