

R4

VENTILE FÜR GASSCHLÄUCHE MIT SCHNELLKUPPLUNG VERSION BETÄTIGUNG MIT GRIFF AUF DEM ROHR



- R4 ist ein Sicherheitsabsperrentil.
- Der Bajonett-Anschluss erlaubt ein sicheres Verbinden und Trennen des Schlauchs, das Ventil öffnet sich nur bei korrektem Anschluss des Schlauchs.
- Der Schlauch kann nur getrennt werden, nachdem das Ventil korrekt geschlossen wurde.
- TECO produziert seit 1992 Ventile mit dieser Sicherheitstechnologie [DIN3383].
- Ausgestattet mit FIREBAG®-Sicherheitssystem.



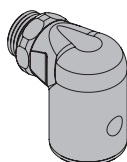
TECHNISCHE SPEZIFIKATIONEN - VENTIL R4

Bezugsnormen	Betriebsdruck	Temperatur	Temperaturbeständigkeit	Einsatzbereich
R4: DIN EN 15069: 2008 - DIN 3586 R4L: DIN 33834 DIN 3586	MOP 0.5 (0,5 bar)	-40 °C +60 °C	HTB 650°C für 30 min (GT 0.5 EN 1775)	Für alle Gasarten nach EN 437 und DVGW G260/1 (Methan, Butan, Propan)

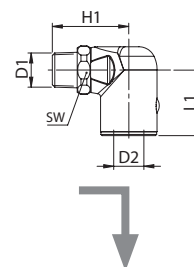
Material				
Körper	Finish	Kugeln	Sitze	Temperaturschutz
Gepresste messing CW617N	Chrom poliert	Messing CW617	NBR 70	FIREBAG

VERSIONEN UND CODES

Ventil 90° DIN EN 15069
Für schläuche nach EN 14800

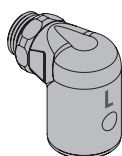


HTB 650 °C für 30 min (GT 0.5 EN 1775)

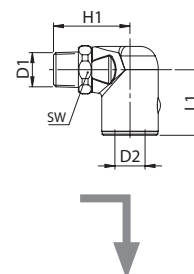


Code	DN	FIREBAG TAE	Finish	D1	D2	H1	L1	SW	Verp.
R4TAS030C00	12	•	Chrom Hochglanz	R1/2"	DIN 3383-1	46	40	27	20
R4030C00	12		Chrom Hochglanz	R1/2"	DIN 3383-1	46	40	27	20

Laborventil 90° DIN 3383-4
Für schläuche nach DIN 30664-t4



HTB 650 °C für 30 min (GT 0.5 EN 1775)



Code	DN	FIREBAG TAE	Finish	D1	D2	H1	L1	SW	Verp.
R421100200	12	•	Chrom Hochglanz	R1/2"	DIN 3383-1	46	40	27	5

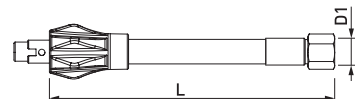
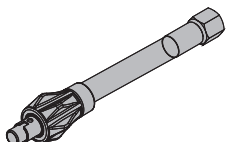
SPECIFICHE TECNICHE - TUBO RTD

Bezugsnormen	Betriebsdruck	Eintritt: Bajonettkupplung	Austritt	Innenrohr	Schutzmantel
DIN-EN 14800:2007	MOP 0.5 (0,5 bar)	DIN EN 15069	Gewinde EN 10226-1	Edelstahl INOX AISI 316	Transparentes PVC

Material					
Rohr	Schnellkupplung	Muttern	Geflecht	Schutzmantel	Dichtungen
Edelstahl AISI 321	Polypropylengriff, Messinginsatz	Edelstahl	Edelstahl AISI 304	Gelbes feuerhemmendes PVC	Nitrilkautschuk EN 549

Rohr RTD

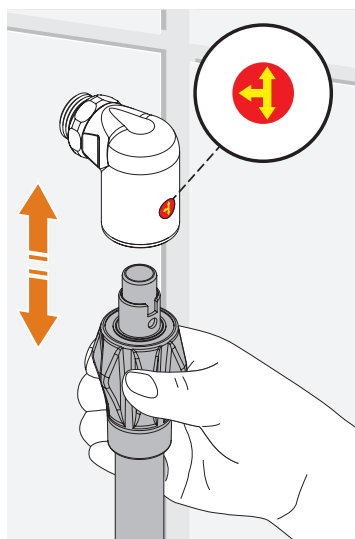
Schlauch nach DIN EN 14800



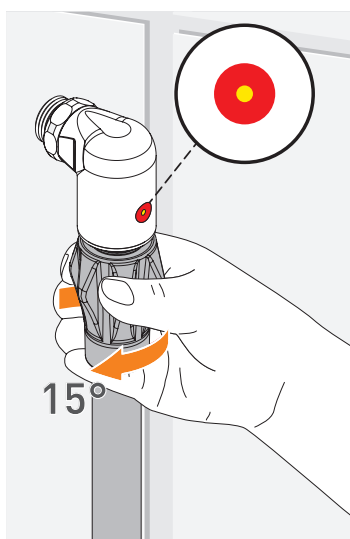
Code	D1	D2	L _{mm}	Verp.
R4TD0500	Rp1/2"	DIN 3383-1	500	1
R4TD0800	Rp1/2"	DIN 3383-1	750	1
R4TD1000	Rp1/2"	DIN 3383-1	1000	1
R4TD1250	Rp1/2"	DIN 3383-1	1250	1
R4TD1500	Rp1/2"	DIN 3383-1	1500	1
R4TD2000	Rp1/2"	DIN 3383-1	2000	1

BETRIEB UND TECHNOLOGIEN

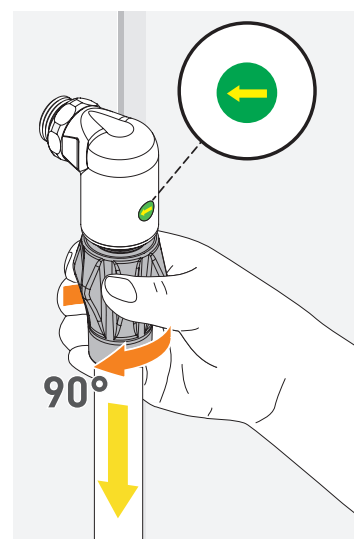
SICHERE VERBINDUNG



SCHNELLES und SICHERES
Anschließen des Rohrs.
Das Rohr kann nur bei
geschlossenem Ventil getrennt
werden.



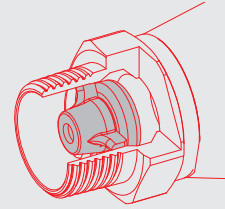
Durch Drehen des Rohrgriffs
um 15° bleibt dieses am Ventil
blockiert. Das Ventil bleibt in
dieser Position geschlossen.



Die weitere Drehung des
Rohrgriffs öffnet den Gasfluss.
Das Rohr kann bei geöffnetem
Ventil geöffnet nicht getrennt
werden.

FIREBAG® - TAE

Das Ventil ist mit dem integrierten Temperaturschutz FIREBAG® im Eingangsanschluss aus Stahl ausgestattet. FIREBAG® ist nach **DIN 3586** gebaut. Er wird bei einer Temperatur von **100°C -5K** aktiviert und widersteht **650 °C** für bis zu **30 Minuten** bei einem Druck von **0,5 bar**.



Es steht auch eine Version ohne FIREBAG® zur Verfügung mit HTB 650 °C für 30 min C05 (Code R4030C00)

AUSSCHREIBUNGSTEXT

R4: Ventile für Gasgeräte mit Bajonettanschluss für Schläuche

Gas-Sicherheitsabsperrkugelhahn, zertifiziert nach EN331 DVGW. Bajonett-Schnellkupplung nach DIN3383, kompatibel mit Schläuchen nach EN14800. Anzeige für offen/geschlossen am Körper. Verriegelungssystem abhängig vom korrekten Schlauchanschluss. Ausgestattet mit FIREBAG®-Sicherheitssystem.



TECO Srl

Via Sandro Pertini, 39/41 - Zona industriale Noccole, 25050 Provaglio d'Iseo (BS)

+39 030 6850510 | +39 030 6850555
info@tecosrl.it | www.tecosrl.it

