



- T4 è un rubinetto di intercettazione
- Passaggio totale, a norma EN 806-2
- Intercettazioni TOP-ENTRY® estraibili
- Corpo monoblocco
- Finitura cromata



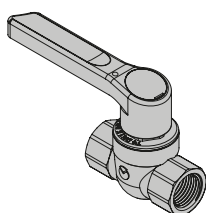
Materiale		
Corpo	Sfera	Comando
Ottone CW618	Ottone cromato	Alluminio AL EN-AB44100

SPECIFICHE TECNICHE

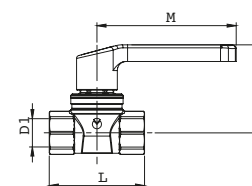
Conessioni	Norme di riferimento	Pressione di esercizio	Temperatura di esercizio	Campo di impiego
Filettata F.	DIN EN 13828 (PN10) DVGW W 570-1	PN40 (40 bar)	0°C +150 °C	Impianti di distribuzione idrici, riscaldamento, pneumatici, petrolchimici, petroliferi. Adatta per fluidi non aggressivi e vuoto.

VERSIONI E CODICI

Valvola versione diritta filettata F/F

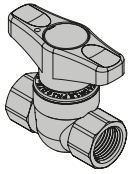


Comando leva

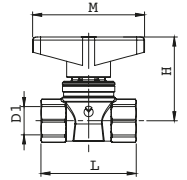


Codice	DN	D1 EN-10226-1	L	H	M	SW	Conf.
T4040300	15	Rp1/2"	63	58	92	27	50
T4040400	20	Rp3/4"	73	61	92	32	40
T4040500	25	Rp1"	83	71	124	41	20
T4040600	32	Rp1"1/4	100	76	124	50	15
T4040700	40	Rp1"1/2	110	82	147	55	10
T4040800	50	Rp2"	131	88	147	70	5

Valvola versione diritta filettata F/F



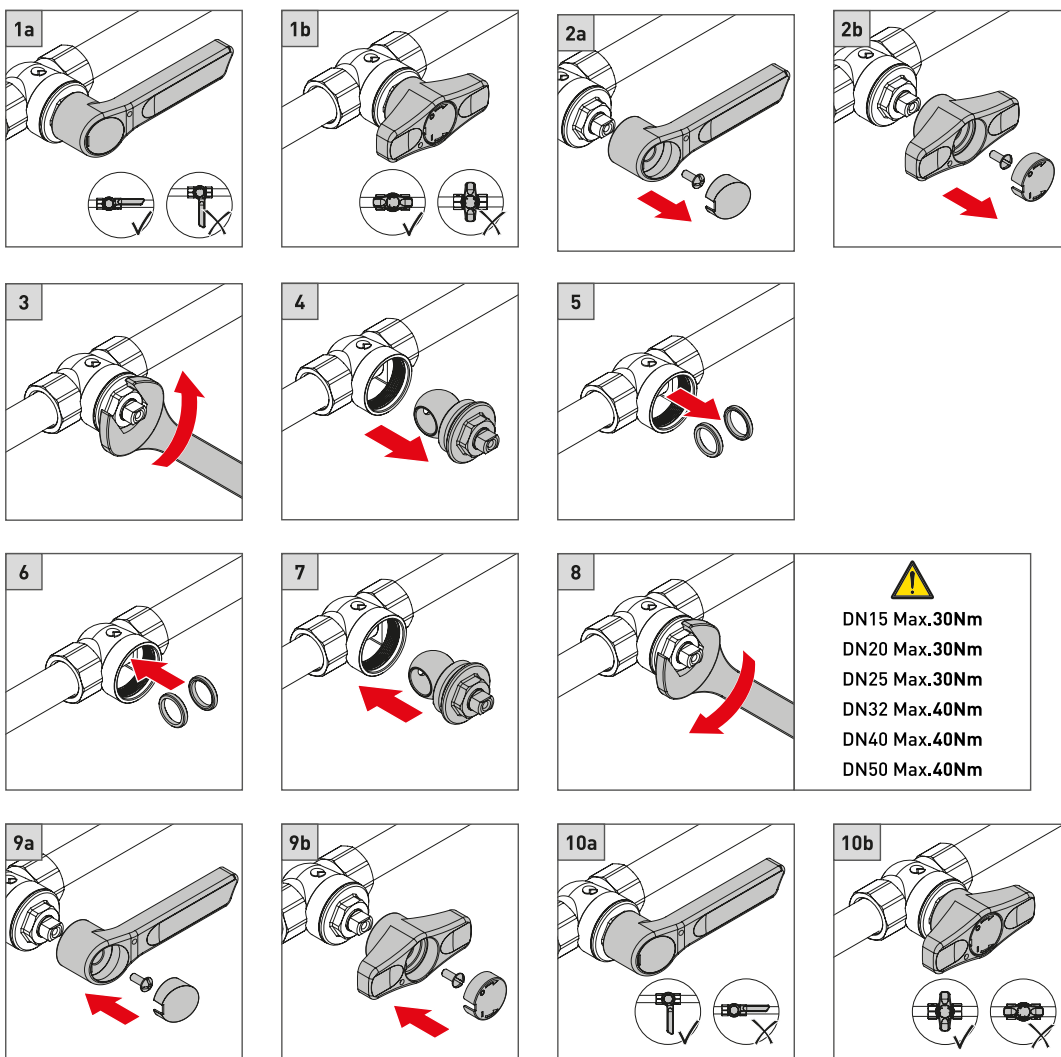
Comando maniglia



Codice	DN	D1 EN-10226-1	L	H	M	SW	Conf.
T4041300	15	Rp1/2"	63	55	74	27	50
T4041400	20	Rp3/4"	73	58	74	32	40

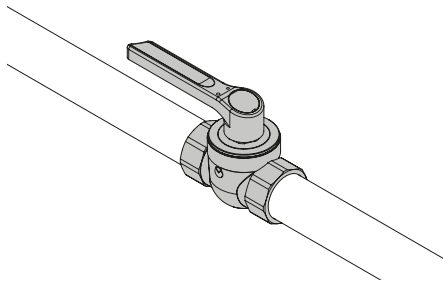
FUNZIONAMENTO E TECNOLOGIE

Manutenzione TECO CONTROL

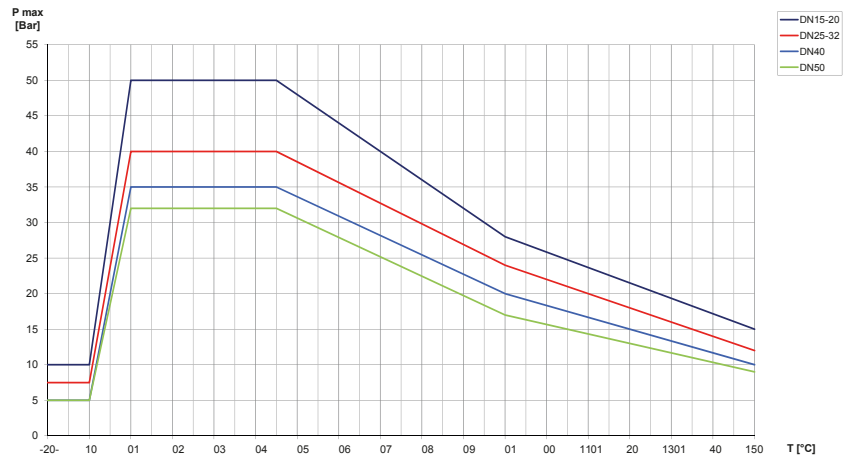


INSTALLAZIONI E APPLICAZIONI

Impianti di distribuzione idrici, riscaldamento, pneumatici, oleodinamici e petrolchimici.
La T4 è adatta a fluidi non aggressivi e impianti sottovuoto.

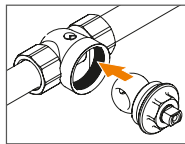


Temperatura / Pressione



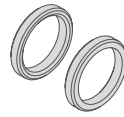
RICAMBI

Teco control



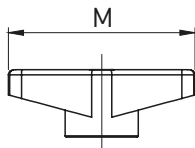
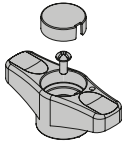
Codice	DN	Conf.
KRLE040100	15	20
KRLE040200	20	15
KRLE040300	25	10
KRLE040400	32	5
KRLE040500	40	5
KRLE040600	50	2

Kit guarnizioni



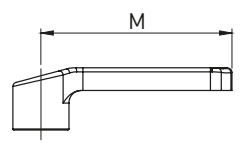
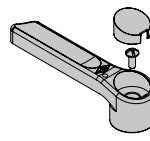
Codice	DN	Conf.
5004000130	15	20
5004000140	20	15
5004000150	25	10
5004000160	32	10
5004000170	40	10
5004000180	50	10

Maniglia



Codice	DN	M	Conf.
KRMN041100	15-20	74	20
KRMN040300	25	94	10

Leva



Codice	DN	M	Conf.
KRLE041100	15-20	92	20
KRLE041200	25-32	124	20
KRLE041300	40-50	147	10

TESTI DI CAPITOLATO

T4: Rubinetto d'intercettazione

Rubinetto d'intercettazione a sfera estraibile Top Entry con passaggio totale, Corpo monoblocco. Conforme alla norma UNI EN 13828. Sfera in Ottone cromato con foro anti ristagno. Accessori a leva o maniglia in Alluminio verniciato. Manovra a 90 gradi.

Range di Temperatura 0-150 (picco) °C.

Pressione massima PN 40 bar.

