

R4

VALVOLE PER APPARECCHI GAS CON ATTACCO A BAIONETTA PER TUBI FLESSIBILI

Scheda tecnica
MCTW005.00 - 05/2019



- R4 è la valvola di intercettazione di sicurezza.
- L'attacco a baionetta permette una sicura connessione e disconnessione del tubo, la valvola si apre solo a corretta connessione del tubo flessibile.
- Non è possibile disconnettere il tubo se non si è fatto prima un corretto movimento di chiusura della valvola.
- TECO produce dal 1992 le valvole con questa tecnologia di sicurezza [DIN3383].
- Equipaggiata con sistema di sicurezza FIREBAG®.



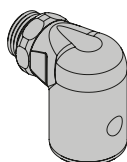
SPECIFICHE TECNICHE - VALVOLA R4

Norme di riferimento	Pressione di esercizio	Temperatura di esercizio	Resistenza alta temperatura	Campo di impiego
R4: DIN EN 15069: 2008 - DIN 3586 R4L: DIN 33834 DIN 3586	MOP 0.5 (0,5 bar)	-40 °C +60 °C	HTB 650°C per 30' (GT 0.5 EN 1775)	Per tutti i tipi di gas come specificato nella EN 437 and DVGW G260/1 (Metano, Butano, Propano)

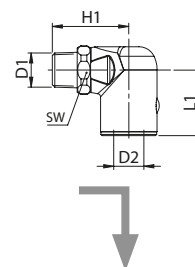
Materiale				
Corpo	Finitura	Sfera	Seggi	Dispositivo termico
Ottone stampato CW617N	Cromata lucida	Ottone CW617N	NBR 70	FIREBAG

VERSIONI E CODICI

Valvola 90° DIN-EN15069
Per tubi flessibili EN14800

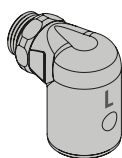


HTB 650 °C per 30' (GT 0.5 EN 1775)

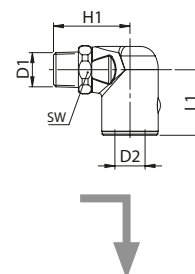


Codice	DN	FIREBAG TAE	Finitura	D1	D2	H1	L1	SW	Conf.
R4TAS030C00	12	•	Cromo lucido	R1/2"	DIN 3383-1	46	40	27	20
R4030C00	12		Cromo lucido	R1/2"	DIN 3383-1	46	40	27	20

R4L Valvola 90° da laboratorio DIN 3383-4
Per tubi flessibili DIN 30664-T4



HTB 650 °C per 30' (GT 0.5 EN 1775)



Codice	DN	FIREBAG TAE	Finitura	D1	D2	H1	L1	SW	Conf.
R421100200	12	•	Cromo lucido	R1/2"	DIN 3383-1	46	40	27	5

TECO Srl
Via Sandro Pertini, 39/41 - Zona industriale Noccole, 25050 Provaglio d'Iseo (BS)

+39 030 6850510 | +39 030 6850555
info@tecosrl.it | www.tecosrl.it



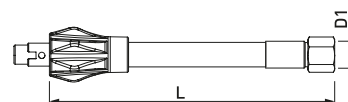
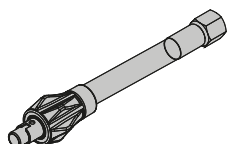
SPECIFICHE TECNICHE - TUBO RTD

Norme di riferimento	Pressione di esercizio	Entrata: innesto rapido a baionetta	Uscita	Tubo interno	Guaina di protezione
DIN-EN 14800:2007	MOP 0.5 (0,5 bar)	DIN EN 15069	Filettate EN 10226-1	Acciaio INOX AISI 316	PVC trasparente

Materiale					
Tubo	Innesto rapido	Dado	Treccia	Guaina di protezione	Guarnizioni
Acciaio inossidabile AISI 321	Impugnatura in polipropilene, inserto in ottone	Acciaio inox	Acciaio inox AISI 304	PVC ignifugo di colore giallo	Gomma nitrilica EN 549

Tubo RTD

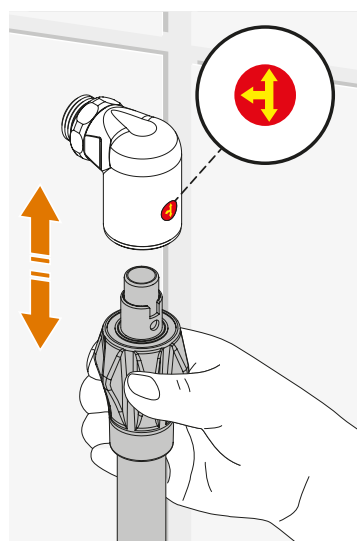
Tubo flessibile DIN-EN14800



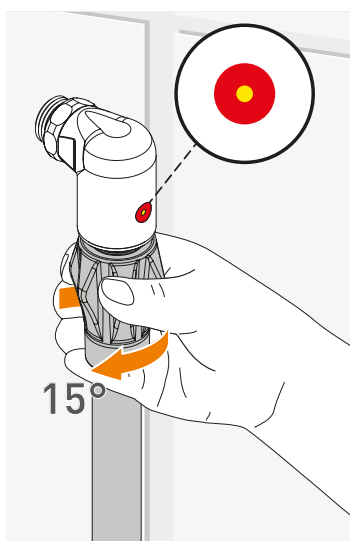
Codice	D1	D2	L mm	Conf.
R4TD0500	Rp1/2"	DIN 3383-1	500	1
R4TD0800	Rp1/2"	DIN 3383-1	750	1
R4TD1000	Rp1/2"	DIN 3383-1	1000	1
R4TD1250	Rp1/2"	DIN 3383-1	1250	1
R4TD1500	Rp1/2"	DIN 3383-1	1500	1
R4TD2000	Rp1/2"	DIN 3383-1	2000	1

FUNZIONAMENTO E TECNOLOGIE

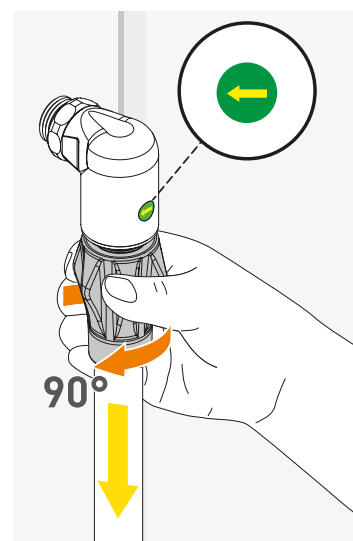
CONNESSIONE SICURA



Inserimento del tubo RAPIDO e SICURO. Il tubo può essere disconnesso solo a valvola chiusa.



Ruotando la maniglia del tubo di 15° questo rimane bloccato alla valvola. In questa posizione la valvola resta chiusa.



L'ulteriore rotazione della maniglia del tubo apre il flusso del gas. A valvola aperta il tubo non può essere disconnesso.

TECO Srl

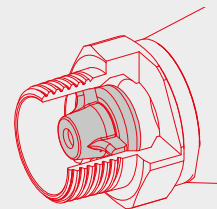
Via Sandro Pertini, 39/41 - Zona industriale Noccole, 25050 Provaglio d'Iseo (BS)

+39 030 6850510 | +39 030 6850555
info@tecosrl.it | www.tecosrl.it

TECO[®]
INNOVATING SAFETY

FIREBAG® - TAE

La valvola è dotata di dispositivo di sicurezza termica FIREBAG® integrato nel raccordo di acciaio in entrata. Il FIREBAG è costruito secondo norma **DIN 3586**. Si attiva ad una temperatura di **100°C -5K** e resiste fino a **650 °C** per **30'** con la pressione di **0.5 bar**.



È disponibile anche una versione senza FIREBAG® con tenuta HTB 650 °C per 30' C05 (Codice R4030C00)

TESTI DI CAPITOLATO

R4: Valvole per apparecchi gas con attacco a baionetta per tubi flessibili

Valvola di intercettazione a sfera GAS di sicurezza certificata EN331 DVGW. Attacco rapido a baionetta DIN3383 compatibile con Tubi secondo la EN14800. Indicatore sul corpo aperto/chiuso. Sistema di bloccaggio a seconda del corretto innesto del tubo. Equipaggiata con sistema di sicurezza FIREBAG®.

