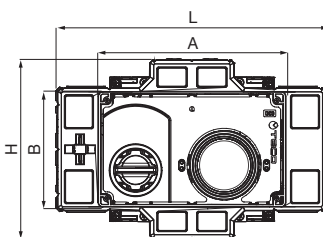
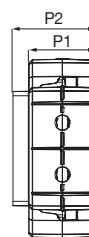
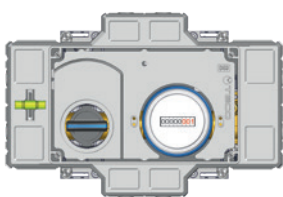


KIT DE COMPTAGE COMPACT À ENCASTRER POUR EAU SANITAIRE, AVEC GESTION À DISTANCE AVEC COMPTEUR



D03 Plaque compatible

	Code	DN	D1	L	H	P1	P2	A	B	Plaque	Lot
F	K4CCDF10100	15	F13F	280	186	69	85,5	194	119	D03	1

Comprend: coffret pré-monté, supports de fixation, protection pour chantier, niveau à bulle, compteur

NE COMPREND PAS: plaque de protection, raccords, moteur et câble

Matériau		
Corps	Box	Boisseau sphérique Top-Entry
Laiton CW617N	PS	Technopolymère

Données techniques			
Raccordements	Pression d'exercice	Température	Norme et certification
FASTEC	PN10 (10 bar)	0 °C + 95 °C	DIN EN 13828 - (KTW-W270) - DVGW W 570-1

CARACTÉRISTIQUES

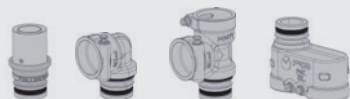
- Kit de comptage compact à encastrer pour eau sanitaire avec gestion à distance pré-monté dans un coffret sandwich inspectable avec éléments prédécoupés.
- Robinet à boisseau sphérique amovible avec corps en laiton avec système Top Entry conforme à la norme DIN EN 13828 avec manœuvre Soft Turn.
- Raccordement Fastec flexible, rapide et sûr.
- Fermeture et ouverture par l'actionnement de la poignée ou via préparation avec le moteur **E104**.
- Compteur SJ EVO DN15 (avec raccordement fileté G 3/4") pouvant être équipé de modules de communication radio ou filaire (M-BUS ou LoRaWan).
- La plaque de protection peut être achetée séparément, disponible en différentes finitions avec fermeture magnétique.

DOMAINE D'UTILISATION

- Installations sanitaires

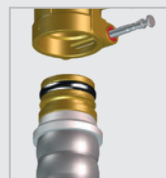
FONCTIONNEMENT ET TECHNOLOGIES

F FASTEC STORE Les dispositifs d'arrêt UTILISENT LES RACCORDS FASTEC STORE.



ACCÉDER À L'ENSEMBLE DE LA GAMME FASTEC

RACCORDEMENT:

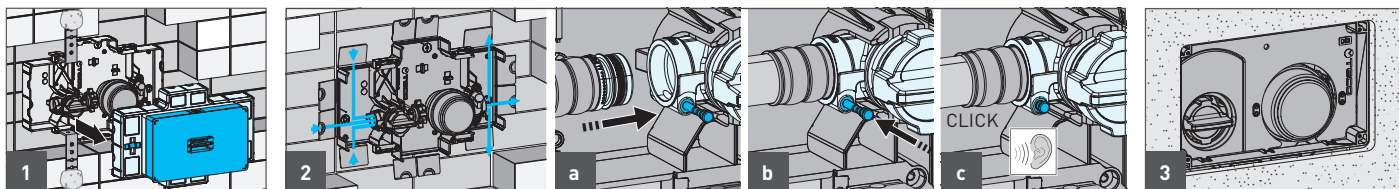


FASTEC

F13 - DN15

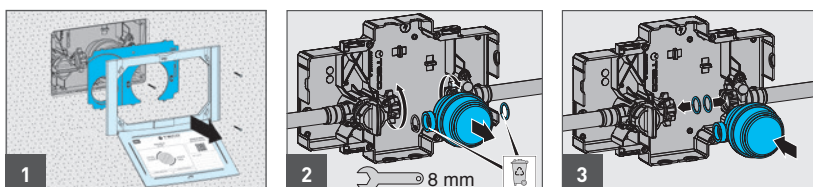
Gamme de raccords: 16, 20, 25, 26 mm = 1/2"

INSTALLATION DE K4CC

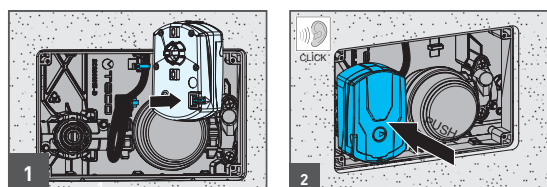


ATTENTION: lors de l'installation du robinet, placez le tuyau ondulé dans le boîtier pour rendre le robinet motorisé.

INSTALLATION/ENTRETIEN DU COMPTEUR



INSTALLATION DU MOTEUR



ACCESSOIRES

Compteur SJ EVO G 3/4" L = 80 mm



Code	DN	Lot
KA00CC0005	15	1

Link



Code	Lot
KA00CC0006	5

Kit rallonge modulaire

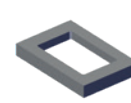


Kit d'extension de poignée E4 modulaire 23 mm modulaire + vis + rallonges pour plaque

i IL EST POSSIBLE D'INSTALLER PLUSIEURS KITS RALLONGE SUR LE MÊME ROBINET

Code	Lot
KA00K00015	1

Cadre de maintenance*



i EN CAS D'ERREUR D'INSTALLATION DU BOÎTIER, IL EST POSSIBLE D'UTILISER, AU-DELÀ DU MUR, LE CADRE DE MAINTENANCE

Code	Mesure	Lot
KRPL0005	250x160x20 mm	1

Raccord G 3/4" - L = 80 mm



Code	DN	Lot
KA00CC0007	20	5

PIÈCES DE RECHANGE

Kit de rechange TECO CONTROL E4



Code	DN	Lot
KRTCE415000	15	1

Kit poignée E4



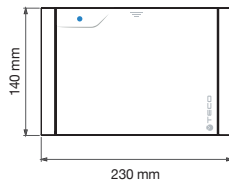
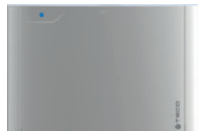
Code	Lot
KA00K40011	1

Kit de rechange de 2 joints pour le raccordement du compteur

Code	DN	Lot
KRGUCC00000	15	1

PLAQUE DE PROTECTION

D03



Code		Finition	Lot
KPLD0301600	○	Blanc	5
KPLD0301M00	●	Chrome brillant	1
KPLD0301800	●	Silver	1
KPLD0301A00	●	Noir	1

MODULES DE COMMUNICATION

Module radio LoRaWAN EVO 868 Mhz



Code	Lot
KA00CC0001	1

Module radio M-Bus sans fil EVO 868 MHz



Code	Lot
KA00CC0002	1

Module M-Bus EVO



Code	Lot
KA00CC0003	1

Module Pulse EVO



Code	Lot
KA00CC0004	1

DESCRIPTIF

K4CC avec compteur: Kit de comptage compact à encastrer pour eau sanitaire avec gestion à distance

Kit de comptage compact à encastrer pour eau sanitaire avec gestion à distance, prémonté dans un coffret sandwich inspectable avec éléments prédécoupés. Robinet d'arrêt à boisseau sphérique amovible Top Entry avec passage intégral, conforme à la norme DIN EN13828. Boisseau sphérique en technopolymère et joint antiblocage Soft Turn. Supports de fixation, niveau à bulle et protection pour chantier inclus. Fermeture et ouverture par actionnement de la poignée. Tige de commande compatible pour le montage du moteur électrique DN-OFF avec micro-interrupteur auxiliaire dans la version avec signalisation d'ouverture ou dans la version avec retour de sécurité pour signaler la fermeture effective du robinet. Compteur à jet unique pour usage résidentiel DN15 pour eau chaude ou froide (Longueur = 80 mm) : idéal pour le comptage divisionnaire domestique (sous-comptage). Certifié MID (R max 160) avec possibilité d'installer un interrupteur à lames ou un émetteur d'impulsions statiques. Il peut être installé dans différentes positions et offre une protection élevée contre les champs magnétiques externes. Il est équipé d'un mouvement d'horlogerie rotatif à 360° et peut être fourni avec un module de communication par radio ou par câble. Les manchons de fixation pour le raccordement au compteur sont d'une conception spécifique pour l'entretien à l'aide d'une clé commune de 8 mm. Équipé de joints spécifique pour le compteur.

TECO Srl
Via Sandro Pertini, 39/41 - Zona industriale Noccole, 25050 Provaglio d'Iseo (BS)

+39 030 6850510 | +39 030 6850555
info@tecosrl.it | www.tecosrl.it

