

Código	DN	D1	L	H	P1	P2	A	B	Placa	Uds.
<b>F</b> K4CCDF10100	15	F13F	280	186	69	85,5	194	119	D03	1

Incluye: caja premontada, soportes de fijación, protección para obras, nivel de burbuja y contador

NO incluye: placa de cubierta, racores, motor y cable

Material		
Cuerpo	Caja	Esfera Top-Entry
Latón CW617N	PS	Tecnopolímero

Especificaciones técnicas			
Conexiones	Presión de ejercicio	Temperatura	Normas y certificaciones
FASTEC	PN10 (10 bar)	0 °C + 95 °C	DIN EN 13828 - (KTW-W270) - DVGW W 570-1

### CARACTERÍSTICAS

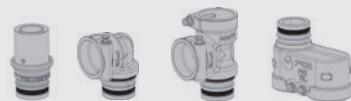
- Kit compacto de medición empotrado para aguas domésticas, controlable a distancia y premontado en caja sándwich inspeccionable y con partes prerrecortadas.
- Válvula de esfera extraíble con cuerpo de latón y sistema Top Entry (en conformidad con la norma DIN EN 13828) con maniobra suave Soft Turn.
- Conexión Fastec, versátil, rápida y segura.
- Cierre y apertura manuales, por medio de la manilla, o a distancia, instalando el motor **E104**.
- Contador SJ EVO DN15 (con conexión roscada G 3/4"), que es posible equipar con módulos de comunicación por radio o por cable (M-BUS o LoRaWan).
- La placa de cubierta puede comprarse por separado, disponible en diferentes acabados con cierre magnético.

### ÁMBITO DE EMPLEO

- Instalaciones sanitarias

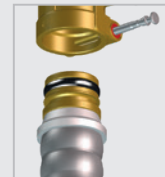
### FUNCIONAMIENTO Y TECNOLOGÍAS

**F FASTEC STORE** Los dispositivos de corte LLEVAN MONTADOS RACORES FASTEC STORE.



CONSULTE TODA LA GAMA FASTEC®

### CONEXIÓN:

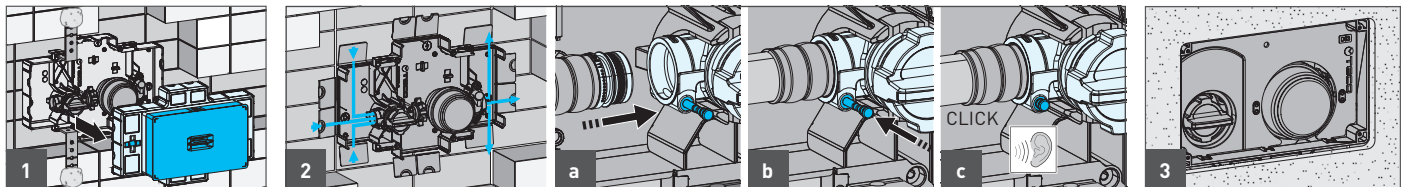


**FASTEC**

**F13 - DN15**

Gama de racores: 16, 20, 25, 26 mm = 1/2"

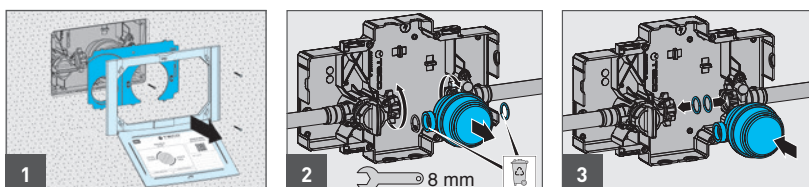
### MONTAJE DEL K4CC



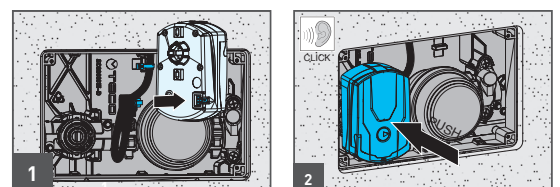
**ATENCIÓN:** para tener la opción de controlar la válvula a distancia posteriormente (montando el motor E104), durante la instalación de la misma se ha de dejar el tubo corrugado ya colocado en la caja.



### INSTALACIÓN/MANTENIMIENTO DEL CONTADOR



### INSTALACIÓN DEL MOTOR



## ACCESORIOS

Contador SJ EVO G 3/4" L = 80mm



Código	DN	Uds.
KA00CC0005	15	1

Link



Código	Uds.
KA00CC0006	5

Kit de extensión modular

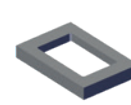


Kit de extensión modular de la manilla E4 -23mm- componible + tornillos + extensiones para placa

**i** ES POSIBLE INSTALAR VARIOS KITS DE EXTENSIÓN EN LA MISMA VÁLVULA

Código	Uds.
KA00K00015	1

Marco de mantenimiento\*



**i** EN CASO DE UNA INSTALACIÓN INCORRECTA DE LA CAJA, A DESNIVEL CON LA PARED, UTILICE EL MARCO DE MANTENIMIENTO

Código	Medida	Uds.
KRPL0005	250x160x20 mm	1

Racor G 3/4" - L = 80mm



Código	DN	Uds.
KA00CC0007	20	5

## RECAMBIOS

Kit de recambio TECO-CONTROL E4



Código	DN	Uds.
KRTCE415000	15	1

Kit de manilla E4

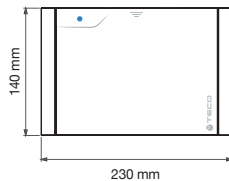


Código	Conf.
KA00K40011	1

Kit de recambio de 2 juntas para la conexión del contador

Código	DN	Uds.
KRGUCC00000	15	1

## PLACAS DE CUBIERTA D03



Código		Acabado	Uds.
KPLD0301600		Blanco	5
KPLD0301M00		Cromo brillo	1
KPLD0301800		Plata	1
KPLD0301A00		Negro	1

## MÓDULOS DE COMUNICACIÓN

Módulo de radio LoRaWAN de 868 MHz de EVO



Código	Uds.
KA00CC0001	1

Módulo de radio M-Bus inalámbrico de 868 MHz de EVO



Código	Uds.
KA00CC0002	1

Módulo M-Bus EVO



Código	Uds.
KA00CC0003	1

Módulo Pulse EVO



Código	Uds.
KA00CC0004	1

## ESPECIFICACIONES DE PRODUCTO

**K4CC con contador: Kit compacto de medición empotrado para aguas domésticas controlable a distancia**

Kit compacto de medición empotrado para aguas domésticas, controlable a distancia y premontado en caja sándwich inspeccionable y con partes prerrecortadas. Llave de corte con esfera extraíble Top Entry con paso total, en conformidad con la norma DIN EN13828. Esfera de tecnopolímero y juntas antibloqueo Soft Turn. Soportes de fijación, nivel de burbuja y protección para obras incluidos. Cierre y apertura manual por medio de la manilla. Perno de maniobra compatible para el montaje del motor eléctrico ON-OFF con microinterruptor auxiliar en versión con señalización de apertura o bien en versión con aviso de seguridad sobre el cierre efectivo de la válvula. Contador de chorro único DN15 destinado al uso residencial para agua caliente o fría (Longitud = 80 mm): ideal para aplicaciones domésticas de división en interiores (submedición). Certificado MID (R máx 160) con predisposición opcional de emisor de impulsos con interruptor de láminas o estático. Admite varias posiciones de instalación y dispone de un alto nivel de protección contra los campos magnéticos externos, está equipado con reloj giratorio de 360° y puede suministrarse con un módulo de comunicación por radio o por cable. Los anillos roscados de fijación para la conexión al contador tienen un diseño específico para poder efectuar el mantenimiento empleando una llave común de 8 mm. Equipado con juntas específicas para el contador.

TECO Srl  
Via Sandro Pertini, 39/41 - Zona industriale Noccole, 25050 Provaglio d'Iseo (BS)

+39 030 6850510 | +39 030 6850555  
info@tecosrl.it | www.tecosrl.it

