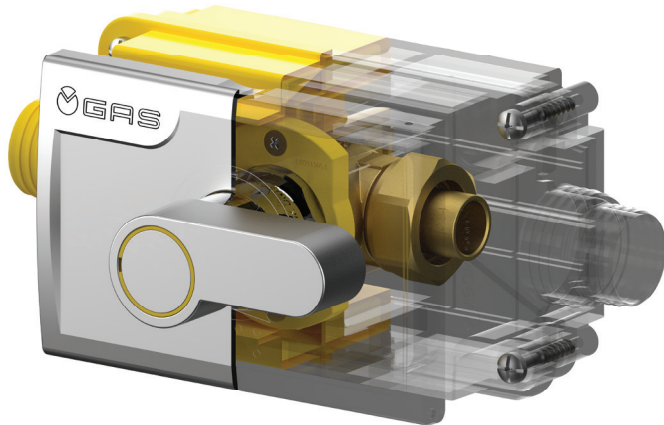


K164

UNTERPUTZ GASABSPERRVENTIL MIT HEBEL

Datenblatt
MCTW027.00 - 04/2019



- K164 Kompakt-Absperrventil
- Gerader Ein- und Austritt
- Mit Sandwich-Box für Unterputzmontage und Prüfföffnung
- Anschlüsse mit dichtem Mantel zur Wand und Belüftung ins Freie
- Konisch dichtender Anschluss TECO: Temperaturbeständigkeit im Brandfall (HTB)
- Die kompakte Abdeckblende erlaubt eine Kontrolle der Absperrungen



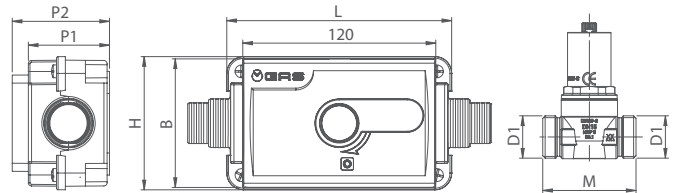
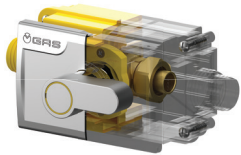
Material					
Körper	Box Sandwich	Kugeln	Hebel	Blende	Sitze
Messing CW617	ABS	Messing CW617	ABS verchromt	ABS verchromt	NBR

TECHNISCHE SPEZIFIKATIONEN

Verbindungen	Betriebsdruck	Temperatur	Temperaturbeständigkeit	Norm und Zertifizierung
KONISCH DICHTEND und Außengewinde ISO 228	MOP 5	- 20 °C + 60 °C	(B01) 0,1 bar 650°C für 30 min.	DIN EN 331 DVGW

VERSIONEN UND CODES

Unterputz gasabsperrventil mit hebel*

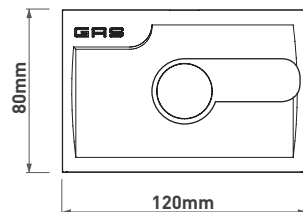


Code	DN	D1	D2	M	L	H	P1	P2	A	B	Verp.
K113KC0100	15	TC3/4"	TC3/4"	58	140	83	51	61	120	80	10
K113KF0100	15	Rp1/2"	Rp1/2"	63	140	83	51	61	120	80	10

* Enthalten: befestigungswinkel, baustellenschutz, verchromt blende und betätigungshebel. Nicht enthalten: formteile.

ERSATZTEILE

K164 verchromt blende + hebel ersatzteilkit



Code	Finish	Verp.
K1PL0001	Chrom Hochglanz	1

TECO Srl
Via Sandro Pertini, 39/41 - Zona industriale Noccole, 25050 Provaglio d'Iseo (BS)

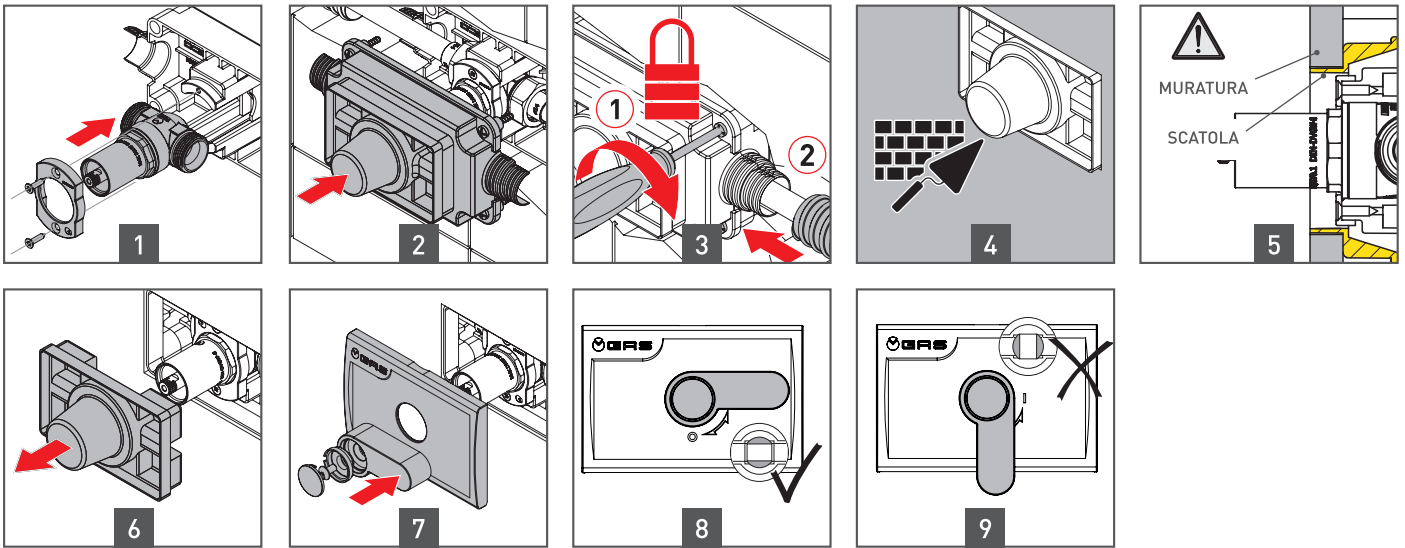
+39 030 6850510 | +39 030 6850555
info@tecosrl.it | www.tecosrl.it



BETRIEB UND TECHNOLOGIEN

INSTALLATION

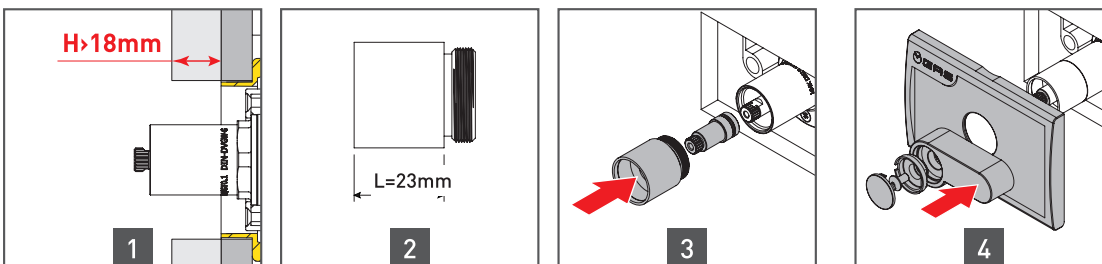
Abschluss Box und Montage Blende und Betätigungshebel.



VERLÄNGERUNG

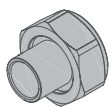
Wenn die Einstellmöglichkeit der Blende nicht ausreicht (über 18 mm), kann die Ventilbetätigung mit dem Verlängerungssatz L 23 mm verlängert werden (z. B. Montage an Küchenrückwand).

Es können mehrere Verlängerungskits auf dem gleichen Ventil montiert werden.

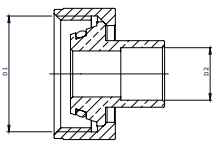


TC-VERBINDUNGSTEILE

Lötanschlusssteil in bronze

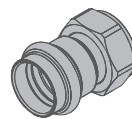


Formteil für Lötanschluss
Kupferrohr nach EN 1254-5.

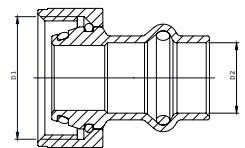


Code	D1 ISO228-1	D2	Verp.
K2CS1201	TC 3/4"	ø12mm	10
K2CS1401	TC 3/4"	ø14mm	10
K2CS1501	TC 3/4"	ø15mm	10
K2CS1601	TC 3/4"	ø16mm	10
K2CS1801	TC 3/4"	ø18mm	10
K2CS2201	TC 3/4"	ø22mm	10
K0CS2202	TC 1"	ø22mm	5
K0CS2802	TC 1"	ø28mm	5

Pressfitting UNIPRESS® RG

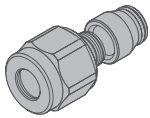


Pressfitting für Kupferrohr
nach DVGW G5614 und nach
UNI 11065.

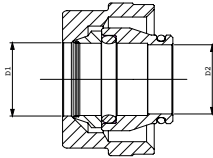


Code	D1 ISO228-1	D2	Verp.
K2CP1501	TC 3/4"	ø15mm	10
K2CP1801	TC 3/4"	ø18mm	10
K2CP2201	TC 3/4"	ø22mm	10
K0CP2202	1"	ø22mm	5
K0CP2802	1"	ø28mm	5

Verschraubung

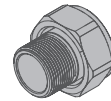


Schraubfitting für Kupferrohr nach EN 1254-2.

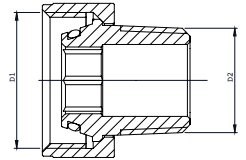


Code	D1 ISO228-1	D2	Verp.
K0CR1401	TC 3/4"	ø14mm	10
K0CR1601	TC 3/4"	ø16mm	10
K0CR1801	TC 3/4"	ø18mm	10

Gewindeanschluss



Fitting für Gewindeanschluss nach EN 10226-1.



Code	D1 ISO228-1	D2 EN 1254-5	Verp.
K0CF1201	TC 3/4"	1/2"	10
K0CF3401	TC 1"	3/4"	5

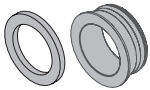


Bei Systemen mit Mehrschichtverbundrohr erlaubt die Norm UNI 11344 die Verwendung von Verbindungsteilen, die vom Hersteller des Rohrverbundsystems geliefert werden, so dass zwei Lösungen verwendet werden können.

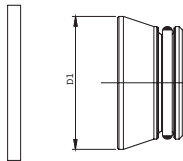
TP flachdichtend: Adapter zur Verwandlung von Abdichtung Eurokonus in flachdichtend
Kompatibel mit allen Verbindungsteilen mit Überwurfmutter ISO228.

F Gewindeanschluss: Gewindeanschluss + Pressfittingbuchse für Mehrschichtverbundrohr.

Adapter für flachdichtende Verbindungsteile



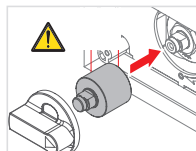
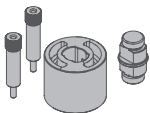
Adapter für die Verbindung mit allen Arten von FLACH DICHTENDEN Anschlusssteilen mit Mutter und Dichtung



Code	D1 ISO228-1	Verp.
AP004001	TC 3/4"	10
AP005001	TC 1"	5

ACCESSORI

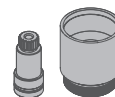
Modularer verlängerungskit 23 mm



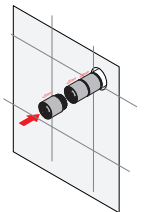
ES KÖNNEN MEHRERE VERLÄNGERUNGSKITS AUF DEM GLEICHEN VENTIL MONTIERT WERDEN

Code	Verp.
KPR0001	1

Modulare verlängerung für 164K version 25 mm

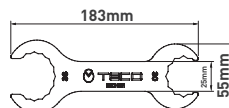
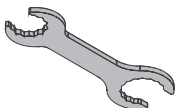


ES KÖNNEN MEHRERE VERLÄNGERUNGSKITS AUF DEM GLEICHEN VENTIL MONTIERT WERDEN.



Code	L (mm)	Verp.
I4095000	23	20

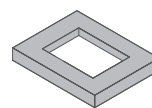
Schraubenschlüssel für installation



VEREINFACHT DIE INSTALLATION UND WARTUNG DER K2 PRODUKTE.

Code	Verp.
K0CH001	Schraubenschlüssel SW 30 - SW 38

Wartungsrahmen



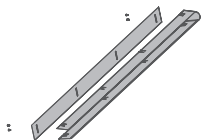
Abmessungen
150x100x20 mm B01
215x160x20 mm C01
250x160x20 mm D01



BEI EINER FALSCHEN INSTALLATION DER BOX ÜBER DIE WAND HERAUSSTEHEND, WIRD DIE WARTUNGSRAMMENLENDE VERWENDET

Code	Verp.
KRPL0004	KOMPATIBEL B01
KRPL0002	KOMPATIBEL C01
KRPL0005	KOMPATIBEL D01

Modularer kanal für unterputzleitungen auf gebäudeaussenseite



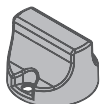
Prüfbarer Metallkanal für Unterputzinstallation von Rohren an der Gebäudeaußenseite.
+ verzinkter Blechkanal + Abdeckung mit Schrauben.

Abmessungen:
H750 x L50 mm x P70mm

Code	Verp.
KA00K00001	10

ERSATZTEILE

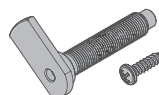
Handgriff



A01 *ERSATZTEIL K2.0 (PRODUKTION 2009-2017)

Code	Verp.
K7MN0001	1
K2MN0001*	1

Blendeneinstellkit C01



Einstellkit (20 mm)
Stift + Schrauben + O-Ring (x2)

Code	Verp.
KRPL0003	1

AUSSCHREIBUNGSTEXT

K164: Unterputz-Gasventil

Kugelhahn gemäß Norm UNI EN 331 mit Eintritt und Austritt seitlich, konisch dichtendem 3/4"-Anschluss gemäß DIN 3439, komplett mit prüfbarer, dichter Sandwich-Box mit Belüftung ins Freie und dichten Mantelanschlüssen. Messingkörper. Halter und Schutzabdeckung enthalten. Schließen und Öffnen durch Hebelbetätigung. Komplett mit Abdeckplatte für eventuelle Wartungsarbeiten.

Temperatur: -20 °C +60 °C.

MOP 5

Die Anschlüsse sind zertifiziert und garantiert HTB 650 °C für 30 min Dichtheit bei höherer Temperatur.

