

# G5

## VALVOLA CONTATORE GAS BITUBO

Scheda tecnica  
MCTW003.00 - 05/2019



La valvola G5 è specifica per contatori gas bitubo certificata EN331 DVGW. Le valvole sono a 90° e sono disponibili con dispositivi di sicurezza GST® e FIREBAG®. Le dimensioni dal DN20 al DN50 soddisfano l'utilizzo sia in impianti gas residenziali che industriali.

La leva è predisposta con asola lucchettabile.



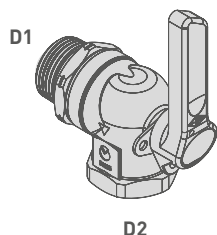
Materiale						
Corpo	Finitura	Sfera	Seggi	Leva	FIREBAG	GST®
Ottone stampato CW617N	Sabbiata	Ottone cromato CW614	PTFE	Gialla, Alluminio con base lucchettabile	Cartuccia termica inserita nella valvola	Cartuccia installata in entrata per DN25

### SPECIFICHE TECNICHE

	Norme di riferimento	Pressione di esercizio	Temperatura di esercizio	Resistenza alta temperatura	Campo di impiego
<b>G5</b>	DIN EN 331	MOP 5 (5 bar)	-20 °C +60 °C	HTB 650°C per 30' (DIN EN331 C1)	Per tutti i tipi di gas come specificato nella EN 437 e DVGW G260/1 (Metano, Butano, Propano)
<b>G5T FIREBAG</b>	DIN EN 331 DIN 3586	MOP 5 (5 bar)		HTB 650°C per 30' (DIN EN331 C5)	
<b>G5G GST®</b>	DIN EN 331 DVGW VP305-1	15 - 100 mbar		HTB 650°C per 30' (DIN EN331 C1)	

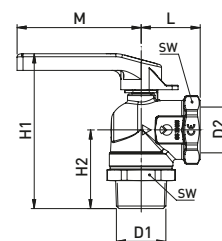
### VERSIONI E CODICI

G5 valvola 90° versione per contatori gas bitubo



Leva lucchettabile

- HTB 650° per 30' (DIN EN331 C1)
- HTB 650° per 30' (DIN EN331 C5) - TAE



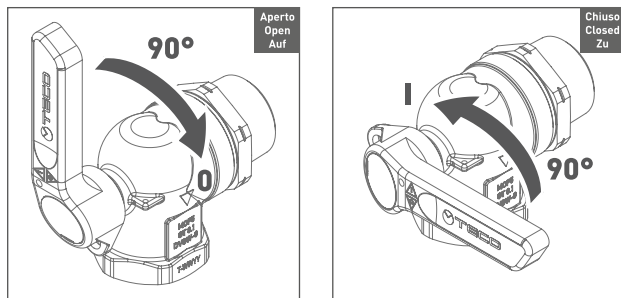
Codice	DN	FIREBAG TAE	GST® GS m³/h	D1	D2	L	H1	H2	M	SW	Conf.
G51219L100	20			R3/4"	Rp3/4"	34	84	43	82	32	10
G51319L100	25			R1"	Rp1"	38	102	52	82	41	10
G51419L100	32			R1"1/4	Rp1"1/4	46	135	59	124	50	5
G51519L100	40			R1"1/2	Rp1"1/2	51	150	65	124	55	3
G51619L100	50			R2"	Rp2"	61	158	74	124	70	1
G52219L100	20	•		R3/4"	Rp3/4"	343	84	43	82	32	10
G52319L100	25	•		R1"	Rp1"	38	102	52	82	41	10
G52419L100	32	•		R1"1/4	Rp1"1/4	46	135	59	124	50	5
G53319L200	25		V <sub>GAS</sub> =2.5	R1"	Rp1"	38	102	52	82	41	10
G53319L300	25		V <sub>GAS</sub> =4.0	R1"	Rp1"	38	102	52	82	41	10
G53319L400	25		V <sub>GAS</sub> =6.0	R1"	Rp1"	38	102	52	82	41	10

TECO Srl  
Via Sandro Pertini, 39/41 - Zona industriale Noccole, 25050 Provaglio d'Iseo (BS)

+39 030 6850510 | +39 030 6850555  
info@tecosrl.it | www.tecosrl.it



### ISTRUZIONI PER L'USO

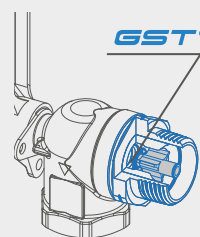


#### LEVA LUCCHETTABILE

Tutte le valvole sono lucchettabili in posizione chiusa.

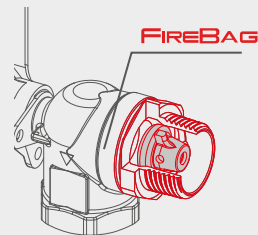
## GST®

Le valvole G5 sono disponibili con il dispositivo sicurezza di eccesso di flusso GST integrato nel raccordo di acciaio in entrata. Le dimensioni delle valvole restano invariate. Il dispositivo di sicurezza di eccesso di flusso GST è costruito secondo la norma DVGW VP 305-1 e viene integrato nelle valvole DN25 con valori di portata  $V_{GAS} = 2.5 - 4.0 - 6.0 \text{ m}^3/\text{h}$  per una pressione massima di 100 mbar.



## FIREBAG® - TAE

Le valvole G5 sono disponibili con il dispositivo di sicurezza termica FIREBAG® integrato nel raccordo di acciaio in entrata. Le dimensioni delle valvole restano invariate. Il FIREBAG® risponde ai requisiti della norma DIN 3586 ed è integrato nelle valvole DN20-25-32. Il dispositivo termico si attiva ad una temperatura di 100°C - 5K e resiste fino a 650°C per 30 minuti alla pressione di 5 bar.



Le valvole G5 vengono fornite con un solo dispositivo di sicurezza integrato.

### TESTI DI CAPITOLATO

#### G5: Valvola per contatori gas bitubo a squadra 90°

La valvola G5 è specifica per contatori gas bitubo conforme alla EN331 e certificata DVGW. Disponibile con dispositivi di sicurezza GST® e FIREBAG® in entrata.

Leva predisposta con asola lucchettabile. Gamma dal DN20 al DN50.

Per tutti i tipi di gas secondo la EN437 e DVGW G260/1 (Metano, Propano e Butano).

MOP 5.

Temperatura di esercizio -20°C + 60°C.

resistenza alle alte temperature HTB 650°C per 30 (EN 1775).

