

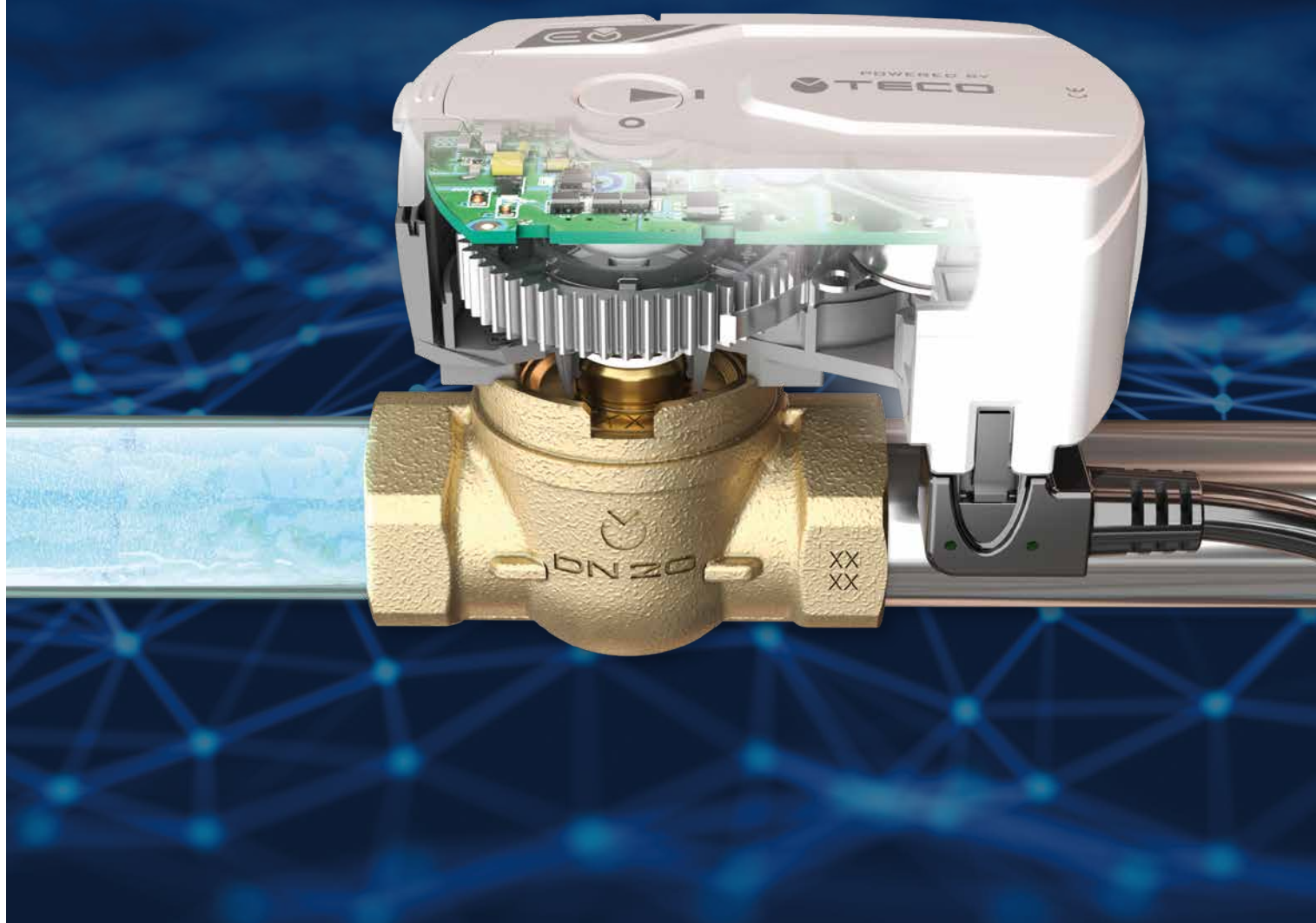
**T4**  
**EREADY**

НОВИНКИ

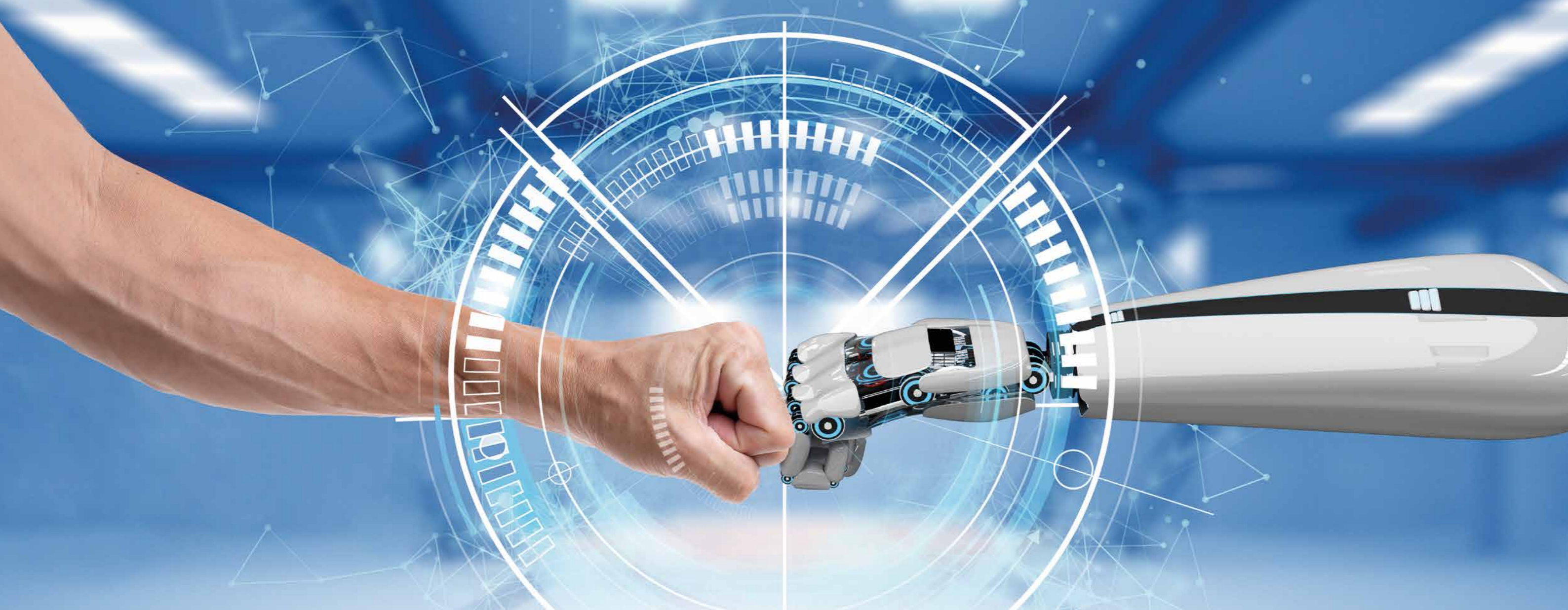
ЗАПОРНЫЕ ШАРОВЫЕ КРАНЫ TOP ENTRY С  
ВОЗМОЖНОСТЬЮ УДАЛЕННОГО УПРАВЛЕНИЯ

СЕРИЯ  
**E100**  
ЭЛЕКТРИЧЕСКИЙ  
ДВИГАТЕЛЬ

# ОТКЛЮЧЕНИЕ EVOLVE



 **TECO**<sup>®</sup>  
INNOVATING SAFETY



**T4**  
**E-READY**



**ЗАПОРНЫЕ ШАРОВЫЕ КРАНЫ TOP ENTRY  
С ВОЗМОЖНОСТЬЮ УДАЛЕННОГО УПРАВЛЕНИЯ**

СЕРИЯ  
**E100**



**ЭЛЕКТРИЧЕСКИЙ ДВИГАТЕЛЬ**

## ОТКЛЮЧЕНИЕ EVOLVE

**T4 E-READY** это практичный запорный кран, гарантирующий функциональность и безопасность. Кран **T4 E-READY** выпускается в версии с резьбой или с системой соединений **Fastec**<sup>®</sup>, теперь его можно снабдить поворотным двигателем **Серии E100** для включения/выключения шарового крана.

### **T4 E-READY:**

- **КОМПАКТНЫЙ:** благодаря небольшим размерам крана и двигателя **Серии E100**.
- **ПРОСТОТА УСТАНОВКИ.**
- **ГОТОВНОСТЬ К ОБСЛУЖИВАНИЮ** запорная группа **Top Entry**<sup>®</sup> является съемной, а двигатель **Серии E100** легко демонтируется.

**С T4 E-READY, ПРАКТИКА ВСТРЕЧАЕТСЯ С ИННОВАЦИЯМИ.**

# ЭФФЕКТИВНОСТЬ И НАДЕЖНОСТЬ

## 1 TOP ENTRY

С 1987 года основной характеристикой продукции TECO для воды являются возможность съема шаровых кранов.



## 2 МОНОБЛОЧНЫЙ КОРПУС

Моноблочный корпус обеспечивает модели **T4 E-READY** высокий уровень прочности, что очень важно для единственного элемента, связанного с трубопроводом. Благодаря неизменному в течение 30-и лет моноблочному корпусу, гарантируется совместимость запасных частей.



### СЕРТИФИЦИРОВАННОЕ КАЧЕСТВО

Кран **T4 E-READY**, предназначенный для использования в системах питьевого водоснабжения, разработан с учетом конструктивных особенностей, предотвращающих застой воды и развитие колоний микроорганизмов (**DIN EN13828** и **DVGW W570**).

## 3 SOFT TURN

### МАКСИМАЛЬНЫЙ КОНТРОЛЬ

Кран **T4 E-READY**, как и вся гамма продукции Тесо в области подачи воды, снабжена новой запорной группой гарантирующей постоянный низкий момент поворота, так называемое «мягкое поворачивание» (**“Soft Turn”**).

Комбинация шара из технополимера и специально разработанных уплотнений обеспечивает правильное управление в случае срочной необходимости или технического обслуживания установки.

### ПРЕИМУЩЕСТВА

- Шар из PPSU (технополимер) в сочетании с уплотнителями препятствует отложению известкового налета и образованию отложений, препятствуя засорению.
- Сопrotивляемость трению, в результате наличия загрязнений (песка)
- Совместимость 100% с питьевой водой
- Отсутствие застоя воды (**DVGW W570**)
- Устойчивость к воздействию хлора



Преимущество шарового крана, который гарантирует идеальную маневренность и текучесть с течением времени, становится еще более значительным при использовании моторизованного крана **T4 E-READY**. Двигатель **Серии E100** облегчает вращение шарового крана и гарантирует полную надежность в течение долгого времени.

## 4 ВЫСОКОЕ КАЧЕСТВО



Полнопроходные шаровые краны TECO имеют пропускную способность в соответствии с требованиями нормы **EN 806-2: Параграф 6.1**.

### ПРЕИМУЩЕСТВА

- Имеют низкие потери давления
- Могут заменить винтовые краны, в соответствии с рекомендациями нормы **EN 806-2**.



# ДВИГАТЕЛЬ E104 КОМПАКТНЫЙ И ФУНКЦИОНАЛЬНЫЙ

Двигатель **E104** компании **TECO** оптимизирован по размеру и производительности. Это чрезвычайно компактный, эффективный, бесшумный и надежный двигатель, использующий преимущества крана **Top Entry** с антиблокировочной технологией.



Компактные размеры для безопасной, удобной и эффективной установки даже в небольших помещениях.

## ПРИМЕНЕНИЕ: ВОДНЫЕ СИСТЕМЫ

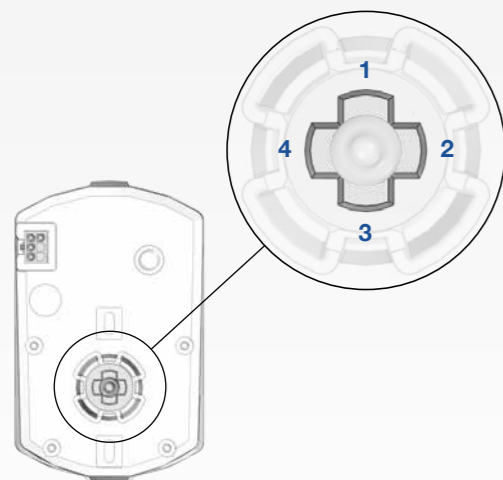
Код	Напряжение	Описание
E1045100	230В	Двигатель 230 В micro 20s SPST микропереключатель с сигнализацией замыкания
E1046100	24В	Двигатель 24В micro 20s SPST микропереключатель с сигнализацией замыкания

## ПРИМЕНЕНИЕ: ОТОПЛЕНИЕ

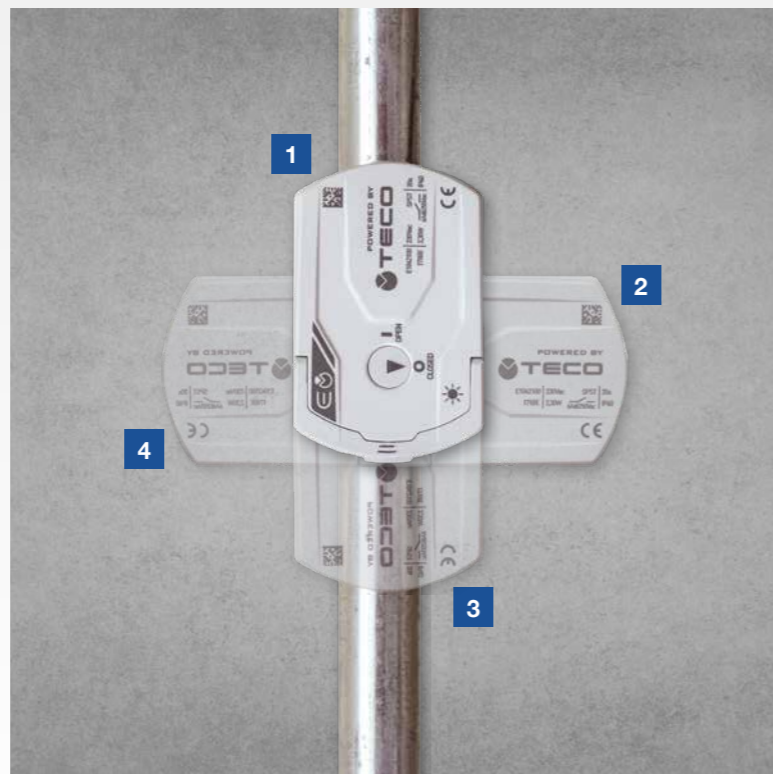
Код	Напряжение	Описание
E1042100	230В	Двигатель 230 В micro 20s SPST микропереключатель с сигнализацией замыкания
E1044100	24В	Двигатель 24В micro 20s SPST микропереключатель с сигнализацией замыкания

## ВОЗМОЖНОСТЬ УСТАНОВКИ В 4-х ПОЛОЖЕНИЯХ

ДВИГАТЕЛЬ **Серии E100** может быть установлен в любом положении, обеспечивая полную гибкость монтажа.

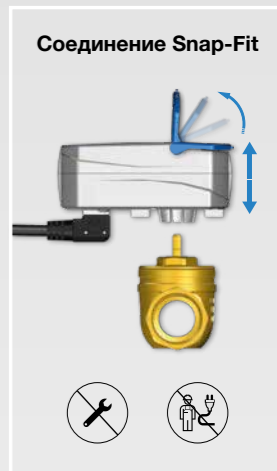


Задняя сторона двигателя



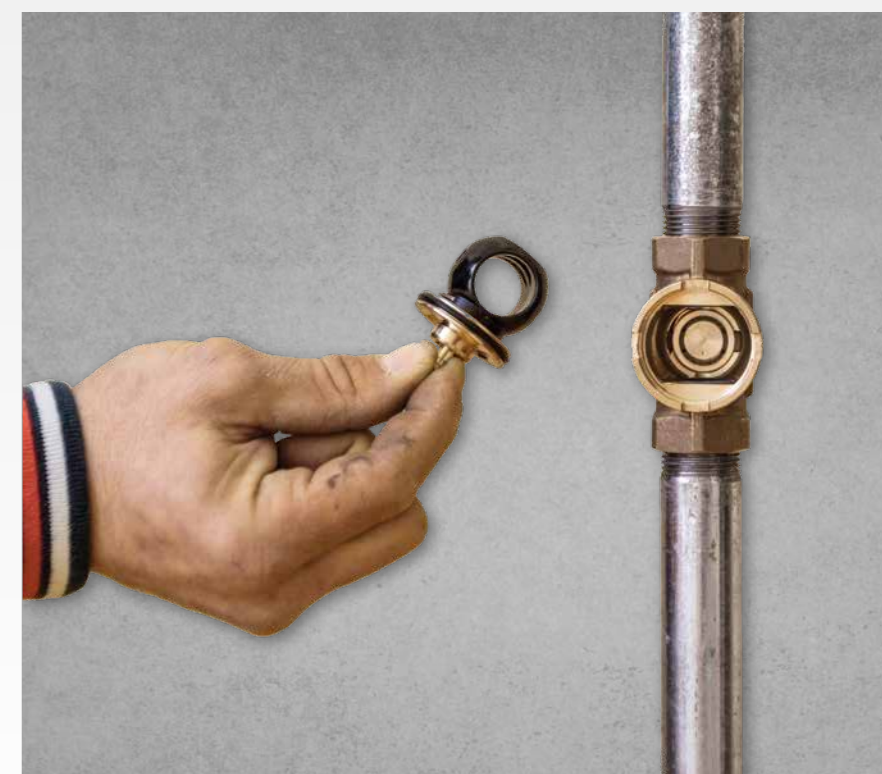
## ОБНОВЛЕНИЕ ДО ВЕРСИИ С ЭЛЕКТРОПРИВОДОМ ВОЗМОЖНО В ЛЮБОЕ ВРЕМЯ

Выбор в пользу оснащения **T4 E-READY** электродвигателем **Серии E100** может быть сделан после установки. После подготовки соединения с электросетью и подключения разъема **Molex** к двигателю, двигатель можно установить вручную при помощи соединения **Snap-Fit**. Двигатель **E104** легко вставляется в корпус за несколько простых шагов, как показано на рисунках.



## ПОЛНАЯ ДОСТУПНОСТЬ ДЛЯ ОБСЛУЖИВАНИЯ

Двигатель **Серии E100** может быть снят всего за несколько шагов, без использования инструментов. Таким образом, благодаря наличию съемного шара, можно легко осуществить техническое обслуживание крана, когда это необходимо.



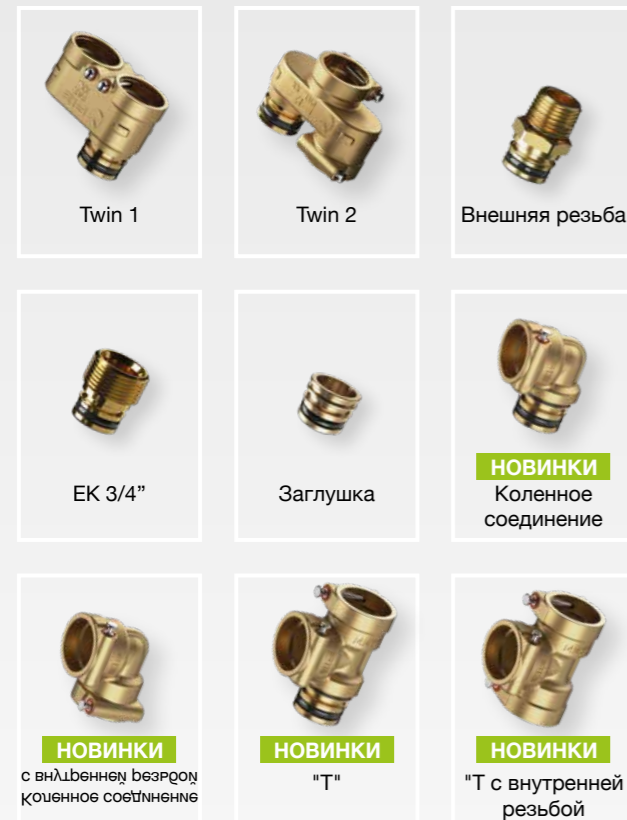
# БЫСТРОЕ И ГИБКОЕ СОЕДИНЕНИЕ

## FASTEC®

### ГИДРАВЛИЧЕСКОЕ СОЕДИНЕНИЕ ПРОСТОЕ И БЕЗОПАСНОЕ

В дополнение к версии с резьбой кран **T4 E-READY** также доступен в исполнении **Fastec®**. Система **Fastec®** была разработана компанией **TECO** со стопорным штифтом и уплотнительным кольцом большого сечения для обеспечения надежного соединения без использования инструментов, исключая возможность ошибки. Уже более 20 лет продукцию **Fastec®** выбирают лучшие специалисты на рынке.

#### АДАПТЕРЫ FASTEC®



Fastec Store®

БЛОКИРОВОЧНЫЙ ШТИФТ ВСТРОЕННЫЙ

### ПРИМЕР КОНФИГУРАЦИИ С НОВЫМИ ФИТИНГАМИ FASTEC®

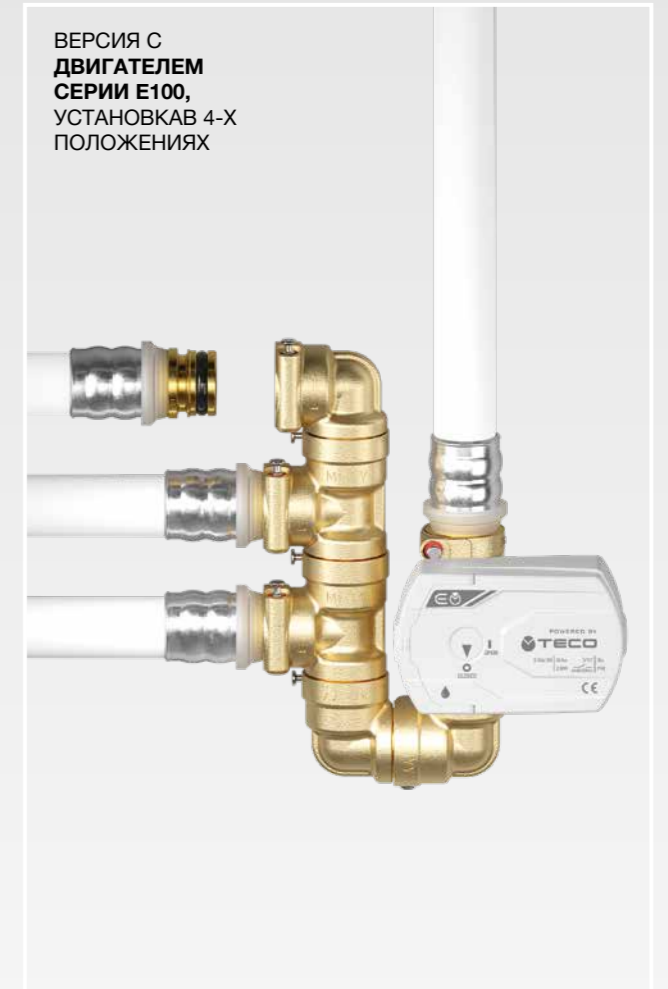
Конфигурация с краном **T4 E-READY** и адаптеры системы соединения **Fastec®**.



Адаптеры Fastec®



ВЕРСИЯ С РУЧКОЙ



ВЕРСИЯ С ДВИГАТЕЛЕМ СЕРИИ E100, УСТАНОВКА В 4-Х ПОЛОЖЕНИЯХ

Соединение **Fastec®** может использоваться с основными многослойными или системами из труб рех, представленными на рынке, благодаря наличию многочисленных фитингов от оригинальных производителей.

**Fastec®** выпускается в двух различных размерах: **F13** и **F14**

Ассортимент фитингов F13 охватывает трубы диаметром от 16 мм до 32 мм, удовлетворяя любым требованиям монтажа от стояка до конкретного оборудования.

Кран DN	Фитинг Fastec®	Труба Диаметр
15	F13	16, 20, 25, 26 мм, 1/2"
20	F14	16, 25, 26, 32 мм, 3/4"



# АССОРТИМЕНТ ПРОДУКЦИИ

## T4 E-READY - ШАРОВОЙ КРАН С ВОЗМОЖНОСТЬЮ УДАЛЕННОГО УПРАВЛЕНИЯ

Фитинги Fastec® можно найти в ассортименте производителей систем водоснабжения (сантехнических и отопительных)



Код	DN	D	Стандартная версия							Моторизованная версия			
			L1	L2	H1	H2	P	Упаков.	P1	P2	H3	H4	
T4P3271100	15	F13F	59	42	54	68	42	5	95	94	73	36	
T4P4271100	20	F14F	72	42	58	75	42	5	95	101	80	36	
T4P3211100	15	FF 1/2"	63	42	55	70	42	5	95	96	74	36	
T4P4211100	20	FF 3/4"	70	42	58	75	42	5	95	100	80	36	

Не включено:  
фитинги, двигатель и кабель

### Характеристики

- Выдвижной шаровой кран Top Entry® с латунным корпусом, соответствующий норме DIN EN 13828 и с мягким поворачиванием Soft Turn®.
- Ручное закрытие и открытие с помощью ручки или моторизованное при помощи двигателя E104.

### Область применения

- Для холодной и горячей питьевой воды
- Санитарно-техническое оборудование
- Отопление

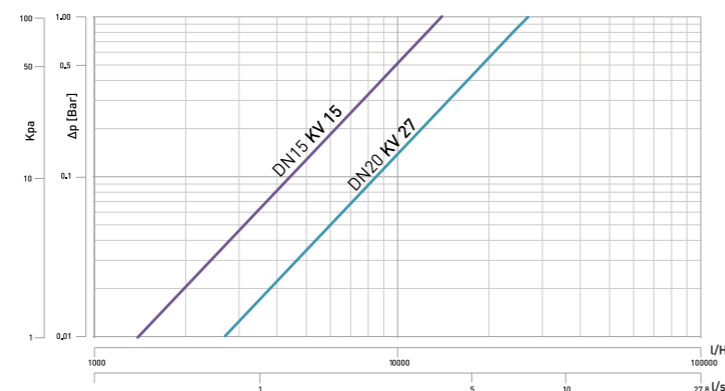
### МАТЕРИАЛ

Корпус	Латунь CW617N
Шаровой кран Top-Entry	Технополимер

### ТЕХНИЧЕСКИЕ ДАННЫЕ

Соединения	FASTEC®
Рабочее давление	PN10 (10 бар)
Температура	0 °C + 95 °C
Нормы и сертификаты	DIN EN 13828 -(KTW-W270) DVGW W 570-1

### ДИАГРАММА ПОТЕРИ НАПОРА



### T4 E-READY



### Спецификация товара:

#### T4 E-READY Запорный кран с возможностью моторизованного управления

Выдвижной шаровой полнопроходный запорный кран Top Entry соответствующий норме EN13828. Шаровой кран из технополимера и антиблокировочные уплотнения "Soft Turn" для мягкого поворачивания. Корпус из латуни.

Рабочий штифт, подходящий для монтажа электродвигателя ON-OFF со вспомогательным микровыключателем, с сигнализацией открытия или с предохранительным устройством обратной связи, подтверждающим закрытие крана.

## АДАПТЕРЫ FASTEC®

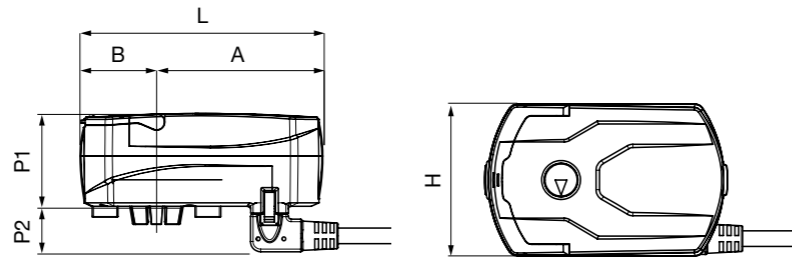
Рисунок	Дизайн	Код	Описание	D1	D2	Упаков.
		RF12210100	Коленное соединение	F13M	F13F	10
		RF22220100	Коленное соединение	F14M	F14F	10
		RF12210200	Коленное соединение с внутренней резьбой	F13M	F13F	10
		RF22220200	Коленное соединение с внутренней резьбой	F14M	F14F	10
		RF12310100	T-образный соединитель	F13M	F13F	10
		RF22320100	T-образный соединитель	F14M	F14F	10
		RF12310200	T-образный фитинг с внутренней резьбой	F13M	F13F	10
		RF22320200	T-образный фитинг с внутренней резьбой	F14M	F14F	10
		KA00F10001	Фитинг TWIN 1	F13M	F13F	10
		KA00F10002	Фитинг TWIN 2	F13M	F13F	10
		KA00K00003	Фитинг с внешней резьбой 1/2"	F13M	F13F	10
		KA00K00009	Фитинг с внешней резьбой 3/4"	F14M	F14F	10
		KA00K00004	Фитинг ЕК 3/4"	F13M	F13F	10
		KA00K00002	Заглушка	F13M	F13F	10
		KA00K00010	Заглушка	F14M	F14F	10

## ЭЛЕКТРОННЫЕ АКСЕССУАРЫ И ЗАПАСНЫЕ ЧАСТИ E-READY

Рисунок	Дизайн	Код	Описание	DN	Упаков.
	-	KA00K40011	Набор ручка E4	-	1
		KRTCE415000	Набор запасных деталей Тесо Control E4	15	1
		KRTCE420000	Набор запасных деталей Тесо Control E4	20	1

СЕРИЯ  
**E100**

**E104 - ЭЛЕКТРОДВИГАТЕЛЬ**



При-мен.	Код	Напряже-ние	Дополнительный микровыключатель	L	H	P1	P2	A	B	Упаков.
☰	E1045100	230В	Переключение при закрытии	95	59	36	18	65	30	1
	E1046100	24В	Переключение при закрытии	95	59	36	18	65	30	1
☀	E1042100	230В	Включение открытие	95	59	36	18	65	30	1
	E1044100	24В	Переключение при открытии	95	59	36	18	65	30	1

**Включает в себя:**

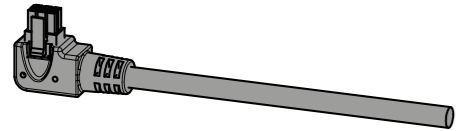
Кабель (1 м)

**Характеристики**

- Электрический шаговый двигатель с низким потреблением энергии.
- Доступны 4 различные модели в соответствии с требованиями типа использования (санитарно-техническое или отопительное оборудование / подключение к системам домашней автоматике или управление при помощи выключателя).
- Быстрый монтаж и демонтаж благодаря соединению Snap-Fit и разъему Molex Microfit.

**Дополнительный аксессуар**

Комплект кабеля 6P X 3M + CN. MICROFIT



Код	L	Упаков.
KA00K00014	3 м	1

**Область применения**

- ☰ Сантехнические системы
- ☀ Отопление

**Безопасность**

Степень защиты IP	40	CEI EN 60529/1997
Класс изоляции	Оборудование Класса II в соответствии с IEC 61140 (двойная изоляция без заземляющего проводника)	

**Функциональность**

Время реализации [с]	20	
Вспомогательный микровыключатель с 3-проводным выходом (применение)	Максимальный ток	6A @ 250Vac для резистивных нагрузок
6-контактный кабель питания	Длина	1 М
	Разъем	Molex Micro-Fit JR 2x3
Рабочая температура и влажность	Окружающая среда	-30÷50 °C @ 95% без конденсации
	Жидкость	65°C непрерывно с пиками 90 °C соблюдая ограничения температуры окружающей среды
Соответствие нормам	EN 60730-1	Электрические автоматические устройства управления для бытового и подобного использования
	2014/30/ UE EN 61000-6-4	Электромагнитная совместимость

**Электрическая схема**



**Спецификация товара:**

**E104 электродвигатель**

Компактный и бесшумный электрический шаговый двигатель с низким потреблением, с функцией ON-OFF и дополнительным микровыключателем, в версии с сигналом открытия (отопление), или в версии с защитной обратной связью при закрытом кране (сантехническое оборудование). Быстрый монтаж и демонтаж, благодаря соединению Snap-fit и разъему Microfit Molex. Температура окружающей среды -30/+50°C

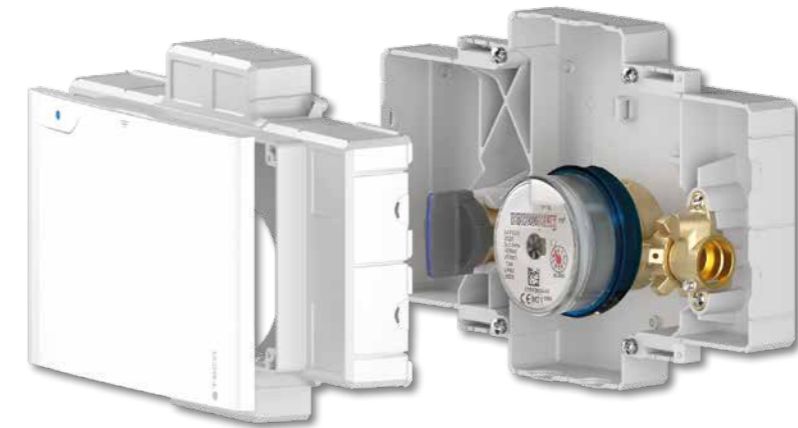
**ДРУГИЕ ПРОДУКТЫ**

СЕРИЯ  
**EREADY**

**K4CC**  
EREADY



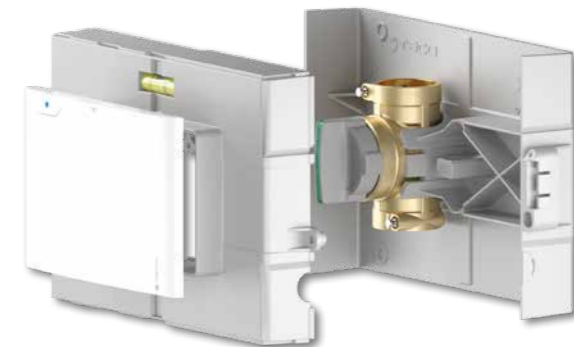
**Компактный набор для учета воды для хозяйственно-бытового использования, для скрытого монтажа, с возможностью удаленного управления**



**K4.1**  
EREADY



**Одиночный запорный кран для скрытого монтажа с возможностью удаленного управления**










Via Sandro Pertini n. 39/41  
25050 Провальо д'Изо (BS), Италия  
Тел. +39 030 6850510 | +39 030 6850555

info@tecosrl.it - www.tecosrl.it

 производится в Италии с 1987 года

