



G4 - G4F

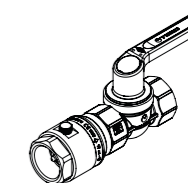
КРАНЫ ДЛЯ УСТАНОВКИ ДЛЯ ГАЗА С ПРЕДОХРАНИТЕЛЬНЫМ ТЕРМИЧЕСКИМ УСТРОЙСТВОМ



G4

Запорный кран с предохранительным термическим устройством
FIREBAG®

Версия с резьбой DN15 - DN50

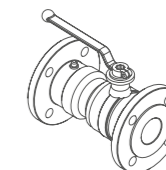


207

G4F

Запорный кран с предохранительным термическим устройством
FIREBAG®

Версия с фланцем DN25 - DN150



210

G4

ЗАПОРНЫЙ КРАН С ПРЕДОХРАНИТЕЛЬНЫМ ТЕРМИЧЕСКИМ УСТРОЙСТВОМ

ВЕРСИЯ С РЕЗЬБОЙ

ПОЛНАЯ ГАММА

Версия с резьбой от DN15 до DN50.

FIREBAG® - TAE

Краны G4 снабжены предохранительным термическим устройством FIREBAG®, встроенным в стальной фитинг на входе. FIREBAG® отвечает требованием нормы DIN 3586 и активируется при температуре 100 °C - 5 °K и выдерживает температуру 925 °C в течение 60 минут при давлении 5 бар. (см. стр. 231)

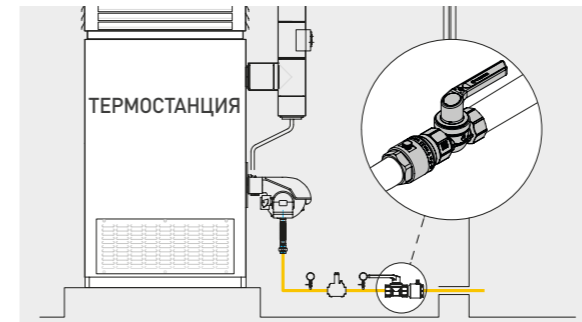


СЕРТИФИКАТЫ И ТЕХНИЧЕСКИЕ ХАРАКТЕРИСТИКИ

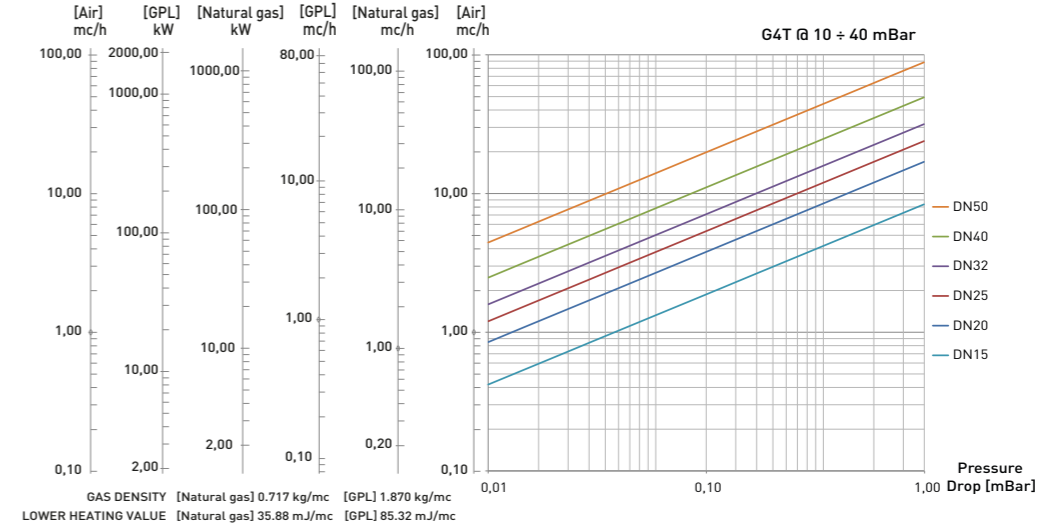
Соответствующие нормы	DIN EN 331 DIN 3586
Рабочее давление	MOP 5 (5 бар)
Рабочая температура	-20 °C +60 °C
Стойкость к воздействию температуры	HTB 925 °C в течение 60' (DIN EN 331 C5)
Время срабатывания FIREBAG®	100 °C - 5K
Область применения	Для всех типов газа, как указано в норме EN 437 и DVGW G260/1 (метан, бутан, пропан)



ПРИМЕР МОНТАЖА И ПРИМЕНЕНИЕ

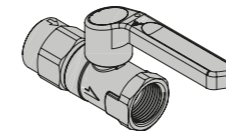


ПОТЕРИ ДАВЛЕНИЯ G4

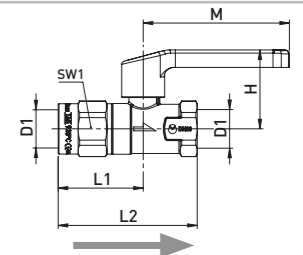


G4 ЗАПОРНЫЙ КРАН С РЕЗЬБОЙ И ПРЕДОХРАНИТЕЛЬНЫМ ТЕРМИЧЕСКИМ УСТРОЙСТВОМ FIREBAG®

ПРЯМОЙ КРАН ВЕРСИЯ С РЕЗЬБОЙ F/F DN15 / DN20 / DN25

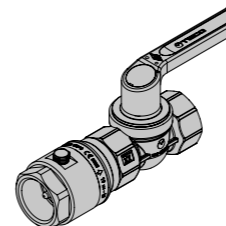


- MOP 5
- -20 °C +60 °C
- HTB 650 °C per 30' (DIN EN 331 C5)

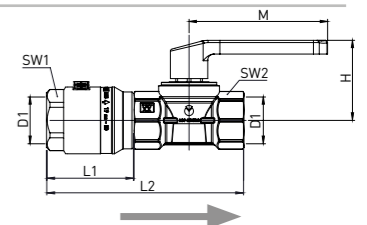


Код	DN	FIREBAG® TAE	D1	L1	L2	H	M	SW	Упаков.
G221010100	15	•	Rp1/2"	46	75	58	46	27	15
G222010100	20	•	Rp3/4"	53	86	61	49	32	10
G223010100	25	•	Rp1"	68	105	71	52	41	5

ПРЯМОЙ КРАН ВЕРСИЯ С РЕЗЬБОЙ F/F DN32 / DN40 / DN50



- MOP 5
- -20 °C +60 °C
- HTB 650 °C per 30' (DIN EN 331 C5)



Код	DN	FIREBAG® TAE	D1	L1	L2	H	M	SW1	SW2	Упаков.
G424010100	32	•	Rp1"1/4	78	177	72	124	50	50	5
G425010100	40	•	Rp1"1/2	78	185	76	124	60	55	5
G426010100	50	•	Rp2"	92	218	86	147	70	69	5