



CARATTERISTICHE

- GST® è un dispositivo di sicurezza DIN 30652-1, blocca il flusso del gas in maniera automatica, quando la portata che attraversa il dispositivo eccede il valore minimo di intervento di quest'ultimo (in caso di manomissioni, scollegamenti dell'impianto accidentali come ad esempio incendi e rotture delle tubature).
- Il GST® è dotato di sistema di riarmo automatico.
- Disponibile come raccordo singolo o, grazie alla sua compattezza, come dispositivo integrato nelle valvole di intercettazione.
- Non necessita di manutenzione.
- Prodotto da TECO dal 2002.

CAMPI DI IMPIEGO

- Per tutti i tipi di gas come specificato nella EN 437 e DVGW G260:2013 (Metano, Butano, Propano)



Materiale		
Corpo	Dispositivo interno	Seggi sfera
Acciaio	Zincato	Alluminio e polimero

SPECIFICHE TECNICHE

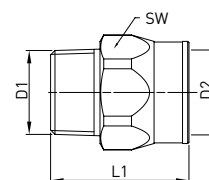
Norme di riferimento	Pressione di esercizio	Temperatura	Connessioni filettate	Perdita di carico	Valore sovrafflusso VL	fs min.	fs.max.	Resistenza termica
DIN 30652-1:2021 DVGW TRGI 2018 DVGW TRF 2021	15÷100 hPa	-20 °C +60 °C	EN 10226-1	$\Delta p < 0,5$ hPa	10-30 l/h a 100 hPa (aria)	1,30	1,45	esterna: 650 °C

VERSIONI E CODICI

Raccordo GST® versione filettata maschio / femmina



ORIZZONTALE E VERTICALE VERSO L'ALTO

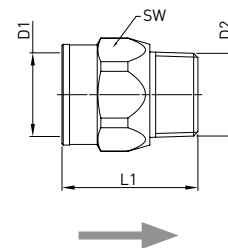


Codice	DN	GST® GS m³/h	D1 EN 10226-1	D2 ISO 228-1	L1	SW	Layout	Conf.
GS01110100	15	V _{GAS} =1,6	R 1/2"	Rp 1/2"	52	27	M/F	20
GS01210100	15	V _{GAS} =2,5	R 1/2"	Rp 1/2"	52	27	M/F	20
GS02210200	20	V _{GAS} =2,5	R 3/4"	Rp 3/4"	52	32	M/F	15
GS02310200	20	V _{GAS} =4,0	R 3/4"	Rp 3/4"	52	32	M/F	15
GS03210300	25	V _{GAS} =2,5	R 1"	Rp 1"	54	41	M/F	10
GS03310300	25	V _{GAS} =4,0	R 1"	Rp 1"	54	41	M/F	10
GS03410300	25	V _{GAS} =6,0	R 1"	Rp 1"	54	41	M/F	10
GS04510400	32	V _{GAS} =10,0	R 1" 1/4	Rp 1" 1/4	67	50	M/F	6
GS05610500	40	V _{GAS} =16,0	R 1" 1/2	Rp 1" 1/2	75	60	M/F	6
GS06610600	50	V _{GAS} =16,0	R 2"	Rp 2"	80	70	M/F	6

Raccordo GST® versione filettata femmina / maschio



ORIZZONTALE E VERTICALE VERSO L'ALTO

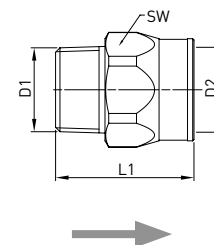


Codice	DN	GST® GS m³/h		D1 EN 10226-1	D2 ISO 228-1	L1	SW	Layout	Conf.
GS01120100	15	V _{GAS} =1,6		Rp 1/2"	R 1/2"	52	27	F/M	20
GS01220100	15	V _{GAS} =2,5		Rp 1/2"	R 1/2"	52	27	F/M	20
GS02220200	20	V _{GAS} =2,5		Rp 3/4"	R 3/4"	46	32	F/M	15
GS02320200	20	V _{GAS} =4,0		Rp 3/4"	R 3/4"	46	32	F/M	15
GS03220300	25	V _{GAS} =2,5		Rp 1"	R 1"	54	41	F/M	10
GS03320300	25	V _{GAS} =4,0		Rp 1"	R 1"	54	41	F/M	10
GS03420300	25	V _{GAS} =6,0		Rp 1"	R 1"	54	41	F/M	10
GS04520400	32	V _{GAS} =10,0		Rp 1" 1/4	R 1" 1/4	61	50	F/M	6
GS05620500	40	V _{GAS} =16,0		Rp 1" 1/2	R 1" 1/2	68	60	F/M	6
GS06620600	50	V _{GAS} =16,0		Rp 2"	R 2"	75	70	F/M	6

Raccordo GST® versione filettata maschio / femmina



VERTICALE VERSO IL BASSO



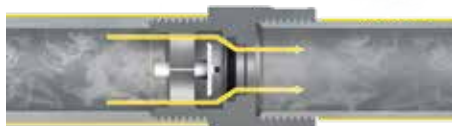
Codice	DN	GST® GS m³/h		D1 EN 10226-1	D2 ISO 228-1	L1	SW	Layout	Conf.
GSW2210200	20	V _{GAS} =2,5		R 3/4"	Rp 3/4"	52	32	M/F	15
GSW2310200	20	V _{GAS} =4,0		R 3/4"	Rp 3/4"	52	32	M/F	15
GSW3210300	25	V _{GAS} =2,5		Rp 1"	R 1"	54	41	M/F	10
GSW3310300	25	V _{GAS} =4,0		Rp 1"	R 1"	54	41	M/F	10
GSW3410300	25	V _{GAS} =6,0		Rp 1"	R 1"	54	41	M/F	10
GSW4510400	32	V _{GAS} =10,0		R 1" 1/4	Rp 1" 1/4	67	50	M/F	6

FUNZIONAMENTO E TECNOLOGIE

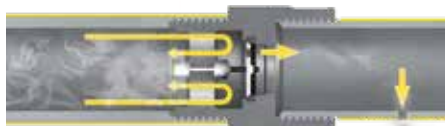
Il GST® inserito nell'impianto rimane inattivo (fig.1) fino a quando non si raggiunge la portata di chiusura (Vs).

Appena il valore del flusso, per qualsiasi causa accidentale raggiunge il valore di chiusura (Vs), il GST® si chiude istantaneamente (fig.2).

Il suo ripristino avviene automaticamente tramite il foro by-pass posto sull'otturatore che crea attraverso il sovrafflusso VL un equilibrio della pressione a monte e a valle del dispositivo, quando sono state rimosse le cause che hanno provocato la chiusura del GST® (fig.3).



GST® aperto (fig.1)



GST® chiuso (fig.2)



Riarmo automatico (fig.3)

Legenda	V _{GAS}	Portata nominale del GST® in gas (d=0,64)
	f _s	Fattore di chiusura ($f_s = V_s / V_{GAS}$) f _s min. = 1,30 f _s max. = 1,45
	V _s	Portata di chiusura in gas (d=0,64) V _s = V _{GAS} x f _s
	VL	Valore del flusso attraverso il foro di by-pass ≤ 37,5 l/h a 100 hPa (gas)

TECO Srl
Via Sandro Pertini, 39/41 - Zona industriale Noccole, 25050 Provaglio d'Iseo (BS)


+39 030 6850510 | +39 030 6850555
info@tecosrl.it | www.tecosrl.it

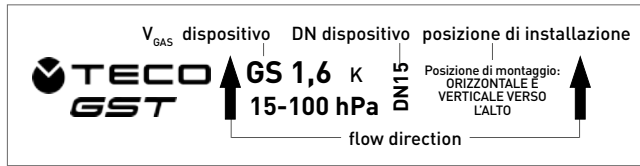


MARCATURA IDENTIFICATIVA DEL GST®

Il GST® viene fornito con un'etichetta che ne descrive le caratteristiche tecniche come da norma (DIN 30652-1).

- Portata nominale del dispositivo (identificazione colorata)
- Campo di Pressione "15 hPa - 100 hPa"
- Direzione del flusso del gas (freccia)
- Diametro nominale
- Tipo di GST® (M/K)
- Marcatura "DVGW"
- Posizione di montaggio

 Il colore delle etichette identifica le portate del dispositivo



GST® GS m³/h	
V _{GAS} =1,6	
V _{GAS} =2,5	
V _{GAS} =4,0	
V _{GAS} =6,0	
V _{GAS} =10,0	
V _{GAS} =16,0	

SCELTA DEL GST®

GST® SCELTA PER TUBAZIONI METALLICHE (TIPO M) SECONDO TRGI-2018

tipo GST®	Potenza in kW	
	A*	B**
V _{GAS} 2,5 m³/h	≤17	≤21
V _{GAS} 4,0 m³/h	18 ÷ 27	22 ÷ 34
V _{GAS} 6,0 m³/h	28 ÷ 41	35 ÷ 51
V _{GAS} 10 m³/h	42 ÷ 68	52 ÷ 86 ②
V _{GAS} 16 m³/h	69 ÷ 110 ①	87 ÷ 138

GST® SCELTA PER TUBAZIONI PLASTICHE (TIPO K) SECONDO TRGI-2018

tipo GST®	Potenza in kW	
	A*	B**
V _{GAS} 1,6 m³/h	≤13	<13
V _{GAS} 2,5 m³/h	12 ÷ 17	14 ÷ 21
V _{GAS} 4,0 m³/h	18 ÷ 27	22 ÷ 34
V _{GAS} 6,0 m³/h	28 ÷ 41	35 ÷ 51
V _{GAS} 10 m³/h	42 ÷ 68	52 ÷ 86 ②
V _{GAS} 16 m³/h	69 ÷ 110 ①	87 ÷ 138

PARAMETRI DI SCELTA DEL GST® TRF-2012 GAS LIQUIDO

GST® marcatura identificativa	Potenza in kW	
	Condotta di derivazione	Condotta principale
V _{GAS} =1,6 m³/h	≤ 18	≤ 25
V _{GAS} =2,5 m³/h	19 ÷ 28	26 ÷ 40
V _{GAS} =4,0 m³/h	29 ÷ 45	41 ÷ 64
V _{GAS} =6,0 m³/h	46 ÷ 67	65 ÷ 96
V _{GAS} =10 m³/h	68 ÷ 112	97 ÷ 160

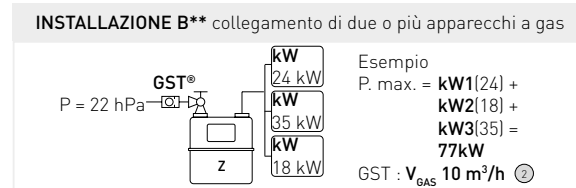
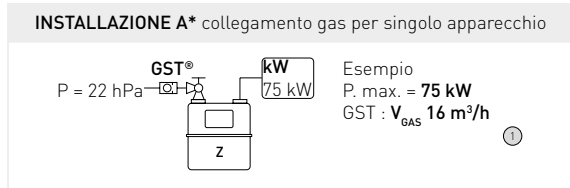
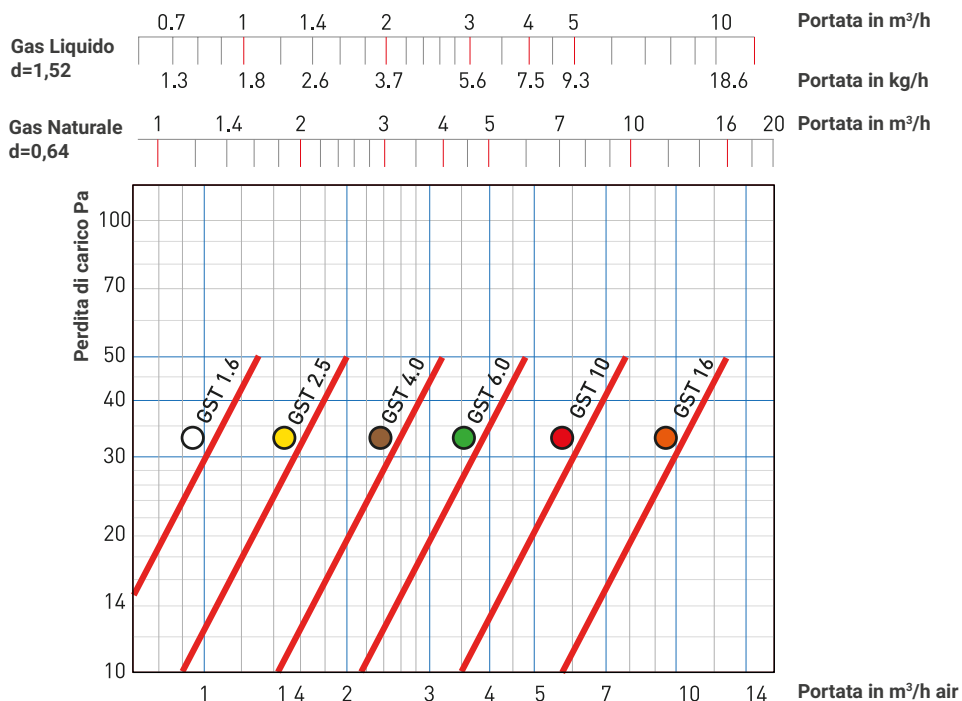


GRAFICO PERDITE DI CARICO



TECO Srl
Via Sandro Pertini, 39/41 - Zona industriale Noccole, 25050 Provaglio d'Iseo (BS)

+39 030 6850510 | +39 030 6850555
info@tecosrl.it | www.tecosrl.it

 **TECO**®
INNOVATING SAFETY

TESTI DI CAPITOLATO

GST®: Valvola di eccesso di flusso

Dispositivo di sicurezza VP305-1 DVGW, blocca il flusso del gas in maniera automatica, con range di intervento fs min. 1,30 - fs. max 1,45. Perdita di carico < 0,5 hPa; riarmo automatico passaggio 37,5 l/h a 100 hPa (gas).

Conessioni filettate. Disponibile come raccordo singolo o come dispositivo integrato nelle valvole non necessita manutenzione.

Per tutti i tipi di gas secondo la EN437 e DVGW G260:2013 (Metano, Propano e Butano).

Pressione di esercizio 15 ÷ 100 hPa.

Temperatura di esercizio -20°C + 60°C.

