

CARACTERÍSTICAS

- GST® es un dispositivo de seguridad con arreglo a la norma DIN 30652-1 que corta el gas automáticamente cuando el flujo de gas supera el valor mínimo de disparo del dispositivo (en caso de manipulación accidental y desconexión del sistema, por ejemplo, en caso de incendio y rotura de tuberías).
- El GST® está equipado con un sistema de reajuste automático.
- Disponible como racor individual o, gracias a su compacidad, como dispositivo integrado en válvulas de corte.
- No necesita mantenimiento.
- Fabricado por TECO desde 2002.

CAMPOS DE EMPLEO

- Para todos los tipos de gas como especificado en la EN 437 y DVGW G260:2013 (Metano, Butano, Propano)



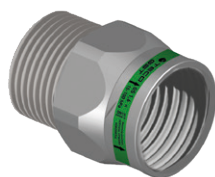
Material		
Cuerpo	Dispositivo interno	Sillas esfera
Acero	Galvanizado	Aluminio y polímero

ESPECIFICACIONES TÉCNICAS

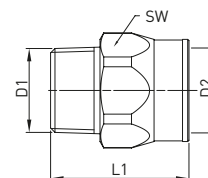
Normas de referencia	Presión de ejercicio	Temperatura	Conexiones roscadas	Pérdida de carga	Valor desbordamiento VL	fs.min.	fs.max.	Resistencia térmica
DIN 30652-1:2021 DVGW TRGI 2018 DVGW TRF 2021	15÷100 hPa	-20 °C +60 °C	EN 10226-1	$\Delta p < 0,5$ hPa	10-30 l/h a 100 hPa (aire)	1,30	1,45	externa: 650 °C

VERSIONES Y CÓDIGOS

Racor GST® versión roscada macho / hembra



HORIZONTAL Y VERTICAL HACIA ARRIBA

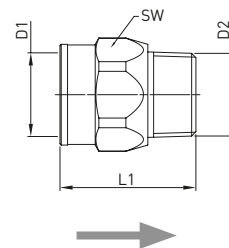


Código	DN	GST® GS m³/h	D1 EN 10226-1	D2 ISO 228-1	L1	SW	Diseño	Conf.
GS01110100	15	V _{GAS} =1,6	R 1/2"	Rp 1/2"	52	27	M/H	20
GS01210100	15	V _{GAS} =2,5	R 1/2"	Rp 1/2"	52	27	M/H	20
GS02210200	20	V _{GAS} =2,5	R 3/4"	Rp 3/4"	52	32	M/H	15
GS02310200	20	V _{GAS} =4,0	R 3/4"	Rp 3/4"	52	32	M/H	15
GS03210300	25	V _{GAS} =2,5	R 1"	Rp 1"	54	41	M/H	10
GS03310300	25	V _{GAS} =4,0	R 1"	Rp 1"	54	41	M/H	10
GS03410300	25	V _{GAS} =6,0	R 1"	Rp 1"	54	41	M/H	10
GS04510400	32	V _{GAS} =10,0	R 1" 1/4	Rp 1" 1/4	67	50	M/H	6
GS05610500	40	V _{GAS} =16,0	R 1" 1/2	Rp 1" 1/2	75	60	M/H	6
GS06610600	50	V _{GAS} =16,0	R 2"	Rp 2"	80	70	M/H	6

Racor GST® versión roscadas hembra / macho

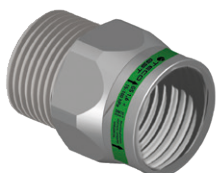


HORIZONTAL Y VERTICAL HACIA ARRIBA

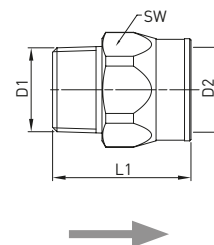


Código	DN	GST® GS m³/h		D1 EN 10226-1	D2 ISO 228-1	L1	SW	Diseño	Conf.
GS01120100	15	V _{GAS} =1,6		Rp 1/2"	R 1/2"	52	27	F/M	20
GS01220100	15	V _{GAS} =2,5		Rp 1/2"	R 1/2"	52	27	F/M	20
GS02220200	20	V _{GAS} =2,5		Rp 3/4"	R 3/4"	46	32	F/M	15
GS02320200	20	V _{GAS} =4,0		Rp 3/4"	R 3/4"	46	32	F/M	15
GS03220300	25	V _{GAS} =2,5		Rp 1"	R 1"	54	41	F/M	10
GS03320300	25	V _{GAS} =4,0		Rp 1"	R 1"	54	41	F/M	10
GS03420300	25	V _{GAS} =6,0		Rp 1"	R 1"	54	41	F/M	10
GS04520400	32	V _{GAS} =10,0		Rp 1" 1/4	R 1" 1/4	61	50	F/M	6
GS05620500	40	V _{GAS} =16,0		Rp 1" 1/2	R 1" 1/2	68	60	F/M	6
GS06620600	50	V _{GAS} =16,0		Rp 2"	R 2"	75	70	F/M	6

Racor GST® versión roscada macho / hembra



VERTICAL HACIA ABAJO



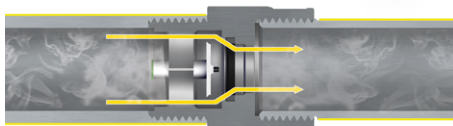
Código	DN	GST® GS m³/h		D1 EN 10226-1	D2 ISO 228-1	L1	SW	Diseño	Conf.
GSW2210200	20	V _{GAS} =2,5		R 3/4"	Rp 3/4"	52	32	M/H	15
GSW2310200	20	V _{GAS} =4,0		R 3/4"	Rp 3/4"	52	32	M/H	15
GSW3210300	25	V _{GAS} =2,5		Rp 1"	R 1"	54	41	M/H	10
GSW3310300	25	V _{GAS} =4,0		Rp 1"	R 1"	54	41	M/H	10
GSW3410300	25	V _{GAS} =6,0		Rp 1"	R 1"	54	41	M/H	10
GSW4510400	32	V _{GAS} =10,0		R 1" 1/4	Rp 1" 1/4	67	50	M/H	6

ESPECIFICACIONES TÉCNICAS

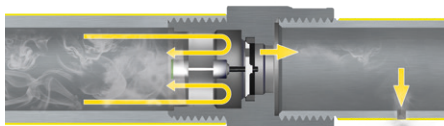
El GST® insertado en el sistema permanece inactivo (fig.1) hasta que se alcanza el caudal de cierre (Vs).

Tan pronto como el valor del flujo, por cualquier causa accidental, alcanza el valor de cierre (Vs), el GST® se cierra instantáneamente (fig.2).

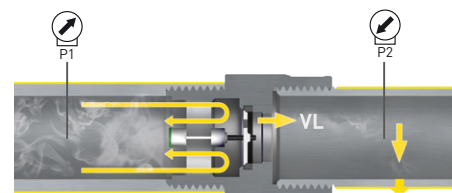
Su restablecimiento ocurre automáticamente a través del orificio de by-pass ubicado en el obturador que crea a través del sobreflujo VL un equilibrio de la presión a monte y a valle del dispositivo, cuando se han eliminado las causas que provocaron el cierre del GST® (fig.3).



GST® abierto (fig.1)



GST® cerrado (fig.2)



Rearme automático (fig.3)

Leyenda	V _{GAS}	Caudal nominal del GST® en gas (d=0,64)
	f _S	Factor de cierre (f _S =V _S / V _{GAS}) f _S min. = 1,30 f _S max. = 1,45
	V _S	Caudal de cierre en gas (d=0,64) V _S = V _{GAS} x f _S
	VL	Valor del flujo a través del orificio de by-pass ≤37,5 l/h a 100 hPa (gas)

TECO Srl
Via Sandro Pertini, 39/41 - Zona industriale Noccole, 25050 Provaglio d'Iseo (BS)


+39 030 6850510 | +39 030 6850555
info@tecosrl.it | www.tecosrl.it



MARCADO IDENTIFICATIVO DEL GST®

El GST® se suministra con una etiqueta que describe las características técnicas según la norma (DIN 30652-1).

- Caudal nominal del dispositivo (identificación por color)
- Campo de Presión "15 hPa - 100 hPa"
- Dirección del flujo de gas (flecha)
- Diámetro nominal
- Tipo de GST® (M/K)
- Marcado "DVGW"
- Posición de montaje

 El color de las etiquetas identifica los caudales del dispositivo



GST® GS m³/h	
V _{GAS} =1,6	
V _{GAS} =2,5	
V _{GAS} =4,0	
V _{GAS} =6,0	
V _{GAS} =10,0	
V _{GAS} =16,0	

ELECCIÓN DEL GST®

ELECCIÓN DE GST® PARA TUBOS METÁLICOS (TIPO M) SEGÚN TRGI-2018

tipo GST®	Potencia en kW	
	A*	B**
V _{GAS} 2,5 m³/h	≤17	≤21
V _{GAS} 4,0 m³/h	18 ÷ 27	22 ÷ 34
V _{GAS} 6,0 m³/h	28 ÷ 41	35 ÷ 51
V _{GAS} 10 m³/h	42 ÷ 68	52 ÷ 86 ②
V _{GAS} 16 m³/h	69 ÷ 110 ①	87 ÷ 138

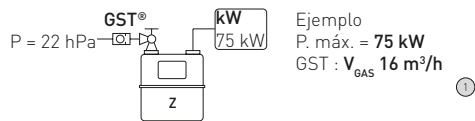
ELECCIÓN DE GST® PARA TUBOS PLÁSTICOS (TIPO K) SEGÚN TRGI-2018

tipo GST®	Potencia en kW	
	A*	B**
V _{GAS} 1,6 m³/h	≤13	<13
V _{GAS} 2,5 m³/h	12 ÷ 17	14 ÷ 21
V _{GAS} 4,0 m³/h	18 ÷ 27	22 ÷ 34
V _{GAS} 6,0 m³/h	28 ÷ 41	35 ÷ 51
V _{GAS} 10 m³/h	42 ÷ 68	52 ÷ 86 ②
V _{GAS} 16 m³/h	69 ÷ 110 ①	87 ÷ 138

PARÁMETROS DE ELECCIÓN DEL GST® TRF-2012 GAS LÍQUIDO

GST® marcado identificativo	Potencia en kW	
	Conducto de derivación	Conducto principal
V _{GAS} =1,6 m³/h	≤ 18	≤ 25
V _{GAS} =2,5 m³/h	19 ÷ 28	26 ÷ 40
V _{GAS} =4,0 m³/h	29 ÷ 45	41 ÷ 64
V _{GAS} =6,0 m³/h	46 ÷ 67	65 ÷ 96
V _{GAS} =10 m³/h	68 ÷ 112	97 ÷ 160

INSTALACIÓN A* conexión de gas de una sola unidad



INSTALACIÓN B** conectando dos o más aparatos de gas

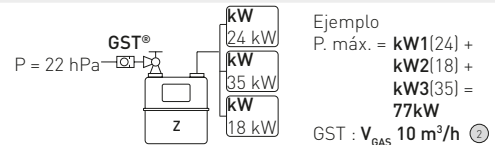
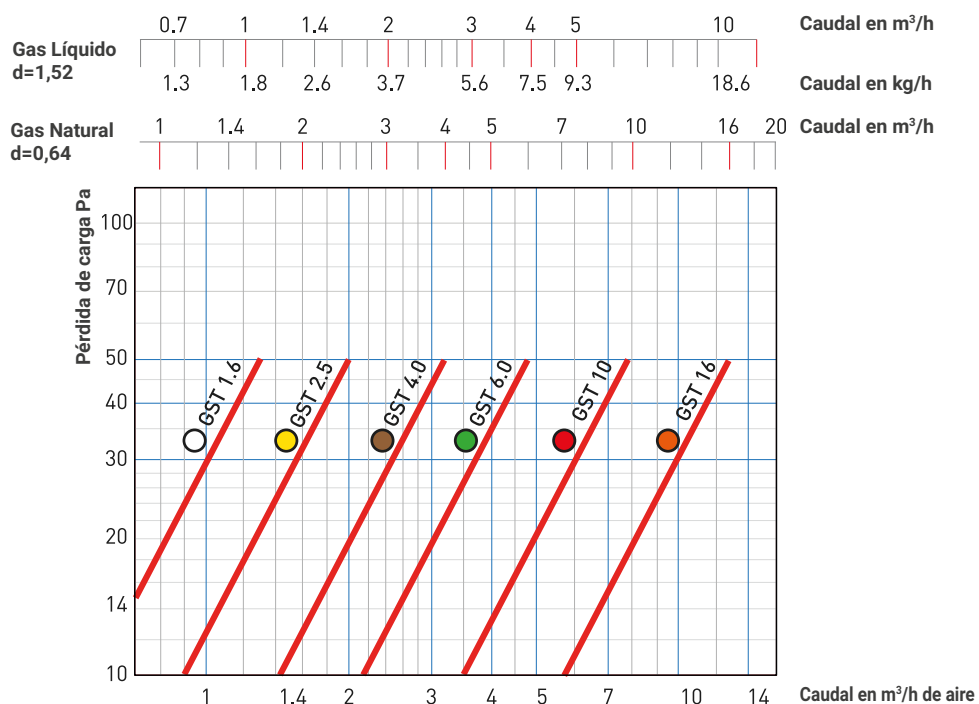


GRÁFICO PÉRDIDAS DE CARGA



TECO Srl
Via Sandro Pertini, 39/41 - Zona industriale Noccole, 25050 Provaglio d'Iseo (BS)

+39 030 6850510 | +39 030 6850555
info@tecosrl.it | www.tecosrl.it

 **TECO**®
INNOVATING SAFETY

ESPECIFICACIONES DE PRODUCTO

GST®: Válvula de exceso de flujo para instalaciones de gas

Dispositivo de seguridad VP305-1 DVGW, bloquea el flujo del gas de manera automática, con rango de intervención fs min. 1,30 - fs. max 1,45. Pérdida de carga < 0,5 hPa; rearme automático paso 37,5 l/h a 100 hPa (gas).

Conexiones roscadas. Disponible como acoplamiento único o como dispositivo integrado en las válvulas no necesita mantenimiento.

Para todos los tipos de gas según la EN437 y DVGW G260:2013 (Metano, Propano y Butano).

Presión de ejercicio 15 ÷ 100 hPa.

Temperatura de ejercicio -20°C + 60°C.



TECO Srl

Via Sandro Pertini, 39/41 - Zona industriale Noccole, 25050 Provaglio d'Iseo (BS)

+39 030 6850510 | +39 030 6850555
info@tecosrl.it | www.tecosrl.it

