

# EXTENDER

## JOINT TÉLESCOPIQUE

Fiche technique  
MCTW043.00 - 09/2024



### CARACTÉRISTIQUES

- Extender est le premier joint universel télescopique.
- Connexion rapide et sécurisée sans l'aide d'outils.
- Invincible dans les espaces étroits.
- Étanchéité garantie par joint torique restreints compression statique prédéfinie (contrôlée).
- Boulon non extractible avec installation sous pression.
- Roulant.
- Fonctionnement coulissant avec système rapide **FASTEC®**

### DOMAINE D'EMPLOI/UTILISATION

- Utilisable pour l'eau potable froide et chaude.
- Adapté aux systèmes de refroidissement et de chauffage avec ou sans antigel.
- Conçu pour des installations extérieures et souterraines.

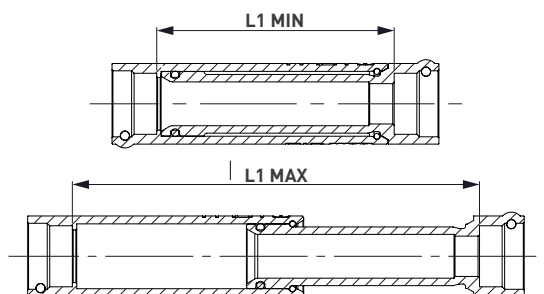
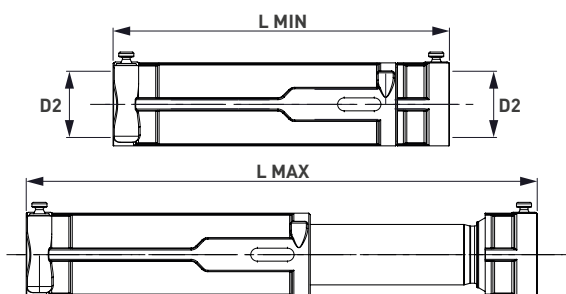
### Données Techniques

Norme et certification	Raccordements	Pression d'exercice	Température	Résistance à la traction	Homologation	Résistance à la flexion
DVGW W534	FASTEC	PN16 (16 bar) MAX 50 bar	+5 °C / +95 °C	250 kg	100%	60 kg (45 Nm)

### Matériau

Corps	Épingle	Joint torique
Laiton Forgé CW617N acier sablé	Laiton CW617N Nickelé	EPDM Perox 70 ShA

### CERTIFICATIONS



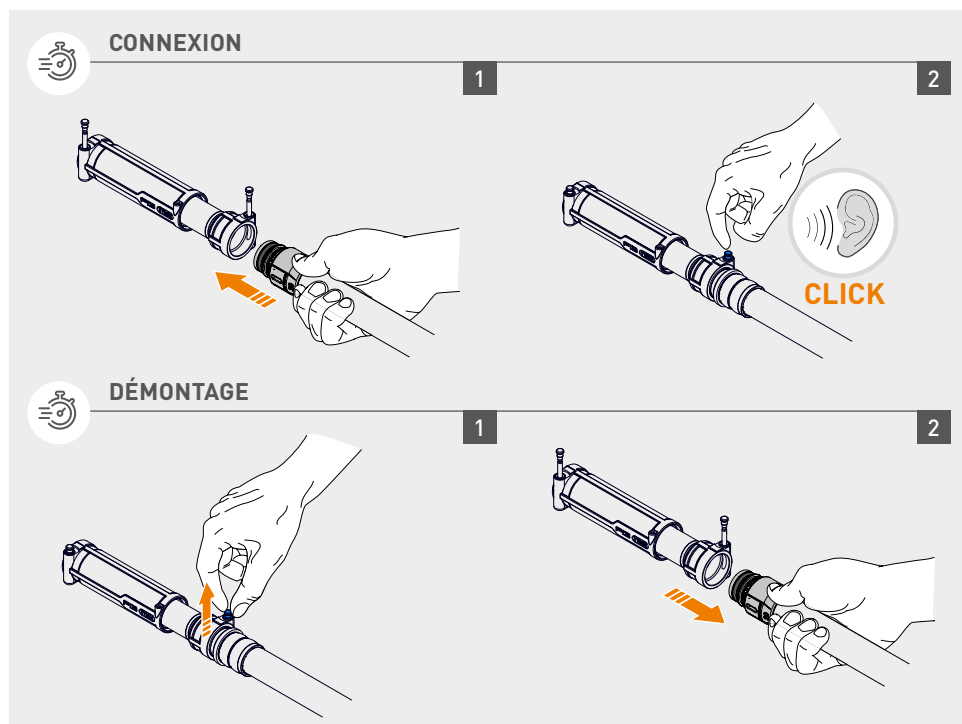
Code	Description	L MIN	L MAX	L1 MIN	L1 MAX	Lot
RF12110300	F	112	170	81	139	10
RF22120200	F	126	190	88	152	10

TECO Srl  
Rue Sandro Pertini, 39/41 - Zona industriale Noccole, 25050 Provaglio d'Iseo (BS)

+39 030 6850510 | +39 030 6850555  
info@tecosrl.it | www.tecosrl.it



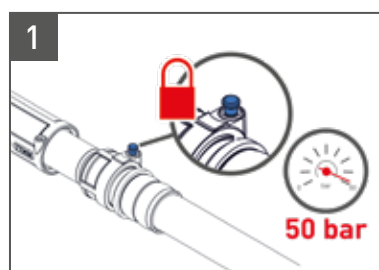
## CONNEXION / DÉMONTAGE EXTENDER



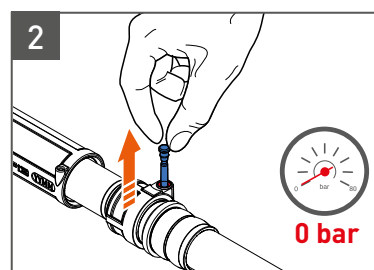
### AVERTISSEMENTS

- Connexion rapide, facile et sécurisée: le pivot de fixation solidaire au corps ne peut être abaissé que si l'insertion du raccord il a été exécuté correctement. La connexion correcte est confirmée par un CLIC une fois que la goupille est abaissée.
- La gamme de raccords FASTEC® vous permet de connecter des tuyaux de différents matériaux, diamètres et tailles.
- Avec l'installation en fonctionnement et sous pression **il n'est plus possible de tourner les raccords ni de retirer la goupille.**

### CARACTÉRISTIQUES TECHNIQUES



Le PIN reste bloqué même à basse pression. Les connexions FASTEC® résistent à une pression maximale de 50 bars sans déformation mécanique.



Le PIN ne peut être actionné et le raccord déconnecté que si l'installation est sans pression (0 bar).

### FONCTIONNEMENT ET TECHNOLOGIES



Les dispositifs d'interception UTILISEZ LES RACCORDS FASTEC STORE.



VA À L'ENTIÈRE GAMMA FASTEC

### CONNEXION:

TABLEAU COMPARATIF			
RACCORDEMENTS FASTEC	RACCORDEMENTS TRADITIONNELS		
	DN	POUCES	TUYAU MULTICOUCHE / PEX
F13	15	1/2"	Ø 12 - 16 - 20 - 25 - 26
F14	20	3/4"	Ø 26 - 32

### CAHIERS DES CHARGES

#### EXTENDER: Joint télescopique

Joint télescopique universel, corps en laiton avec étanchéité garantie par O-Ring avec compression statique prédéfinie (contrôlée). Connexions à emboîtement rapide avec technologie FASTEC F13 et F14, fiche de verrouillage anti-déboîtement. Pression de service PN16 (16 bar). Pression maximale 50 bar. Température de fonctionnement +5 °C ÷ +95 °C.

TECO Srl  
Rue Sandro Pertini, 39/41 - Zona industriale Noccole, 25050 Provaglio d'Iseo (BS)

+39 030 6850510 | +39 030 6850555  
info@tecosrl.it | www.tecosrl.it

