

KOMPAKTE UNTERPUTZ- ABSPERRVORRICHTUNGEN

K4.0 - K4.1 - K4 €

KOMPAKT
INSTALLATIONSFREUNDLICH
ANTIBLOCKIERSYSTEM „SOFT TURN“
„TOP ENTRY“ HERAUSZIEHBARE KUGEL



MEHR ERFAHREN



K4.0
Mit doppelter Absperrung



K4 €
Mit elektrischem Antrieb € 100

EINSATZBEREICH/VERWENDUNG

- Für Kalt- und Warmwasser.
- Für Kühl- und Heizungswasser mit oder ohne Frostschutzmittel.
- Geeignet für den Einbau in Mauerwerk und Gipskartonkonstruktionen (**Mindestdicke 85 mm bei Ausführung DN15 und 100 mm bei Ausführung DN20**).

TECHNISCHE DATEN

Temperatur	+5 °C ÷ +95 °C
Druck	PN 10 (10 bar)
Anschlüsse	Fastec Gewinde R/Rp EN 10226-1
Bezugsnormen	DIN EN 13828 W570-1 KTW-BWGL ACS PZH

EIGENSCHAFTEN

- **Kompaktes Unterputz-Absperrventil-Set.**
- Herausziehbarer Kugelhahn DN15-DN20 „Top Entry“ und Technologie „Soft Turn“ Antiblockiersystem auch nach längerer Inaktivität ohne periodische Betätigung.
- Ausführung **motorisiert mit elektrischem Antrieb € 100** (nur für K4 €).
- Vormontiert in einer inspizierbaren **Sandwichbox** mit vorgeschrittenen Wänden an allen vier Seiten.
- **Designblende mit magnetischem Verschluss** erhältlich in vier Ausführungen.
- Anschlüsse mit Gewinde- oder Schnellkupplungsversion **FASTEC®**



K4.0 - K4.1 - K4 €
KOMPAKTE UNTERPUTZ-ABSPERRVORRICHTUNGEN



K4.0 kit mit eingebauter doppelter Absperrvorrichtung



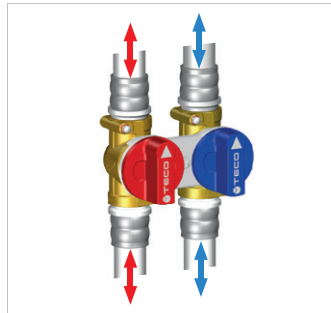
Enthält:

- Nr. 2 herausziehbare Kugelhähne
- Gehäuse 215 x 135 x 75 mm für die Ausführung DN15
- Gehäuse 215 x 135 x 85 mm für die Ausführung DN20
- Haltebügel
- Baustellenschutz



Enthält nicht:

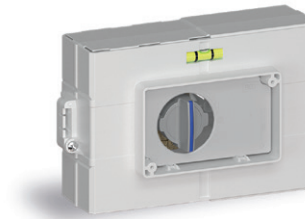
- Abdeckblende **B03**
- Fastec-Anschlüsse (S. 22)



Nummer	DN	Anschlüsse		Verp.
		FASTEC®	Mit Gewinde	
K400BF10100	DN15	F13	-	5
K400B110100	DN15	-	Rp 1/2"	5
K400BE10100	DN15	-	EUROKONUS 3/4"	5
K400BF30100	DN20	F14	-	5
K400B110200	DN20	-	Rp 3/4"	5

[Siehe Seite 22](#)

K4 € Verteilerbausatz mit motorisiertem Ventil



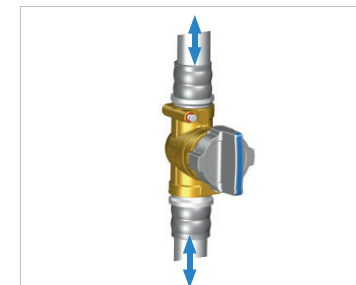
Enthält:

- Nr. 1 herausziehbarer Kugelhahn mit motorischer Drehknopfsteuerung
- Gehäuse 205 x 135 x 75 mm für die Ausführung DN15
- Gehäuse 205 x 135 x 85 mm für die Ausführung DN20
- Haltebügel
- Baustellenschutz



Enthält nicht:

- Abdeckblende **B03**
- Fastec-Anschlüsse (S. 22)
- Elektrischer Antrieb € 100 (S. 24)



Nummer	DN	Anschlüsse		Verp.
		FASTEC®		
K401BF10300	DN15	F13		5
K401BF30200	DN20	F14		5

[Siehe Seite 22](#)

K4.1 Einzelabsperreinheit mit U-förmigem Zu- und Ablauf



Enthält:

- Nr. 1 herausziehbarer Kugelhahn
- Box 155 x 115 x 75 mm
- Haltebügel
- Baustellenschutz



Enthält nicht:

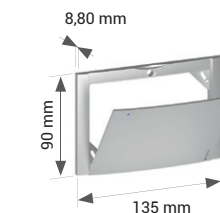
- Abdeckblende **B03**
- Fastec-Anschlüsse (S. 22)



Nummer	DN	Anschlüsse		Verp.
		FASTEC®	Mit Gewinde	
K401BF10100	DN15	F13	-	10
K401BE10100	DN15	-	EUROKONUS 3/4"	10
K401BF30100	DN20	F14	-	5

[Siehe Seite 22](#)

B03 Abdeckblende mit Magnetklappe für K4.0, K4.1 und K4 €



Enthält:

- Befestigungsschrauben

Nummer	Oberfläche	Verp.
KPLB0301600	Weiß	10
KPLB0301M00	Hochglanz verchromt	5
KPLB0301800	Silberfarben	5
KPLB0301A00	Schwarz Soft Touch	5

Fittingadapter für K4.0 und K4.1 Flachdichtende Ventile

Nummer	Beschreibung	Verp.
AP004003	Kupplungsadapter TECO flachdichtend EK-TP	10

Fitting für Mehrschichtrohr mit **EUROKONUS-ÜBERWURFMUTTERANSCHLUSS 3/4"**, nicht von TECO geliefert.

Ersatzteile für K4.0, K4.1 und K4 €

Siehe Seite 162, oder besuchen Sie die Internetseite für weitere Informationen Produktinformation.



FASTEC ADAPTER UND FITTINGS
FÜR K4.0 UND K4 KOMPAKT-UNTERPUTZ-ABSPERRVORRICHTUNGEN



Fastec-Adapter und -Fittings für K4.0 und K4

Fastec Adapter

Nummer	Beschreibung	Verp.
RF12210200	F13 90° IG / IG	10
RF22220200	F14 90° IG / IG	10
RF12210100	F13 90° AG / IG	10
RF22220100	F14 90° AG / IG	10
RF12310200	F13 T-Stück IG / IG / IG	5
RF22320200	F14 T-Stück IG / IG / IG	5
RF12310100	F13 T-Stück AG / IG / IG	5
RF22320100	F14 T-Stück AG / IG / IG	5
KA00F10001	Doppelte Verbindung Twin F13 IG / IG / AG	5

Nummer	Beschreibung	Verp.
KA00K00008	F13 Nippel AG / AG	10
KA00K00017	F14 Nippel AG / AG	10
KA00K00002	F13 Kappe AG	20
KA00K00010	F14 Kappe AG	10
RF12110400	F13 AG L. 25 mm	10
RF12110500	F13 AG L. 50 mm	10
RF12110600	F13 AG L. 75 mm	8

Schaft

Anschlusssteile für Mehrschichtverbundrohr

Nummer	Ø Rohr X Stärke	Verp.
RF13M16101VA	F13 AG 16 x 2,0	10
RF13M16102VA	F13 AG 16 x 2,25	10
RF13M20101VA	F13 AG 20 x 2,0	10
RF13M20102VA	F13 AG 20 x 2,5	10
RF13M26101VA	F13 AG 26 x 3,0	5
RF14M26101VA	F14 AG 26 x 3,0	5
RF14M32101VA	F14 AG 32 x 3,0	5
511115MP	F13 AG 16 x 2,0	5
511116MP	F13 AG 16 x 2,25	5
511118MP	F13 AG 20 x 2,0	5
511119MP	F13 AG 20 x 2,25	5
511120MP	F13 AG 20 x 2,5	5
511121MP	F13 AG 25 x 2,5	5
511122MP	F13 AG 26 x 3,0	5
1651039	F13 AG 16 x 2,0	10
1651040	F13 AG 20 x 2,0	10
1651041	F13 AG 26 x 3,0	5
39342	F13 AG 16 x 2,0	10
39344	F13 AG 20 x 2,0	10

Gewindeanschlüsse

Nummer	Beschreibung	Verp.
KA00K00003	F13 AG x G 1/2"	10
KA00K00013	F13 AG x G 3/4"	10
KA00K00009	F14 AG x G 3/4"	10
KA00K00019	F14 AG x R 1"	10
RF12101000	F13 AG x G 1/2"	10
RF12111000	F13 AG x G 3/4"	10
RF12120100	F14 AG x G 3/4"	10
RF12120200	F14 AG x Rp 1"	10
RF122F0100	F13 AG 90° x R 1/2"	10
RF122F0200	F13 AG 90° x Rp 1/2"	10
RF12110900	ÜBERWURFMUTTER FLACHDICHTUNG MIT O-RING F13 AG x G 3/4"	10

Gewindeanschlüsse R Außengewinde und Rp Innengewinde nach EN 10226-1 und G nach ISO 228-1.

Anschlusssteile für Pex-Rohr

Nummer	Ø Rohr X Stärke	Verp.
RF12100100	F13 AG 16 x 1,8	10
RF12100200	F13 AG 20 x 1,5	10
RF12100300	F13 AG 25 x 2,3	5
RF13M1210301	F13 AG 12 x 1,1	10
RF13M1610301	F13 AG 16 x 1,5	10
RF13M2010301	F13 AG 20 x 1,9	10
RF13M1210401	F13 AG 12 x 1,1	10
RF13M1610401	F13 AG 16 x 1,5	10
RF13M2010401	F13 AG 20 x 1,9	10

F13 FASTEC Anschlussfittings in den Katalogen der Hersteller verfügbar

COMISA PRESSE

Ø Rohr 16-20

HENCO

Ø Rohr 16-20-26

APE raccorderie AP SERIE

Ø Rohr 16-20-26

+GF+

ALUPEX-EXPRESS

Ø Rohr 16-20

JRG SANIPEX MT

Ø Rohr 16-20

TECE

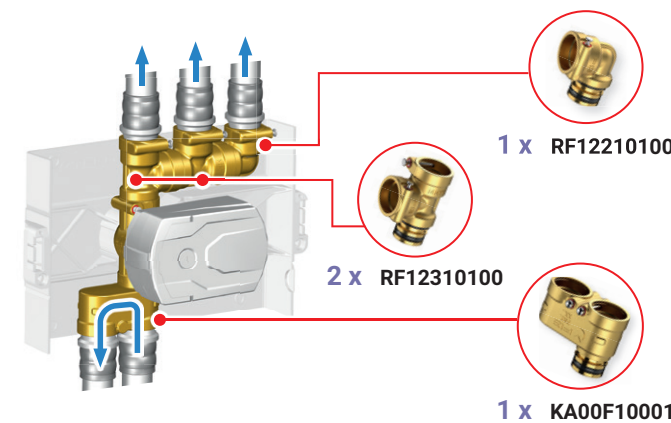
LOGO

Ø Rohr 20

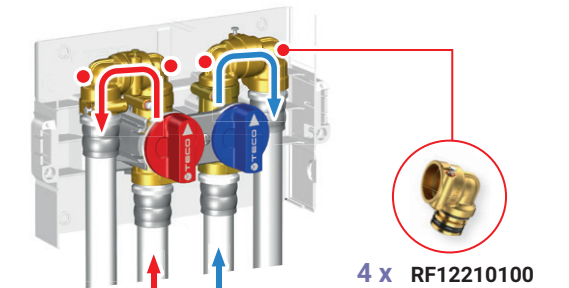
FLEX

Ø Rohr 16-20-25

Anwendungsbeispiele



Zusammenstellungen, die mit Produkten aus dem Fastec-Sortiment realisiert werden können: Adapter und Fittings für Mehrschichtrohre (siehe gegenüberliegende Seite).



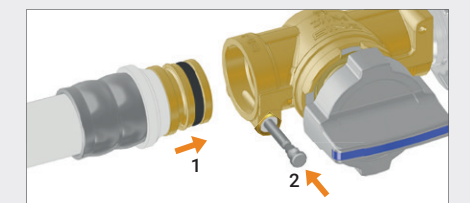
Enge Räume: Das neue Design der K4.0 ermöglicht Eingänge von unten oder oben innerhalb der Box selbst.

FASTEC® DER SCHNELLE UND SICHERE HYDRAULISCHE ANSCHLUSS

Hydraulischer Anschluss mit Stiftsicherung (Seite 6).

F13 DN 15 Äquivalent zu 1/2"

F14 DN 20 Äquivalent zu 3/4"



1. Setzen Sie den Beschlag mit angehobenem Stift ein.
2. Senken Sie den Sicherungsstift ab, um die Verbindung zu sichern.

ELEKTRISCHER STELLANTRIEB €100 EIN/AUS
FÜR K4 €EINFACHER ABSPERRSATZ



Elektrische Antrieb €100 ON/ OFF

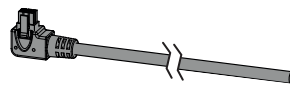


Enthält:

- Elektrische Antrieb€100 ON/ OFF
- 1,25 m Kabel mit Molex Micro-Fit Stecker

Nummer	Spannung	Stellung des Hilfsmikroschalters	Verp.
E1045100	WECHSELSTROM 110 BIS 230 V 50-60 Hz	Ventil geschlossen	1
E1046100	AC/DC 24 V 50-60 Hz		
E1042100	WECHSELSTROM 110 BIS 230 V 50-60 Hz	Mit offenem Ventil (Zonenventil)	1
E1044100	AC/DC 24 V 50-60 Hz		

Optionales Kabel 3 Meter für €100 elektrischen Stellantrieb

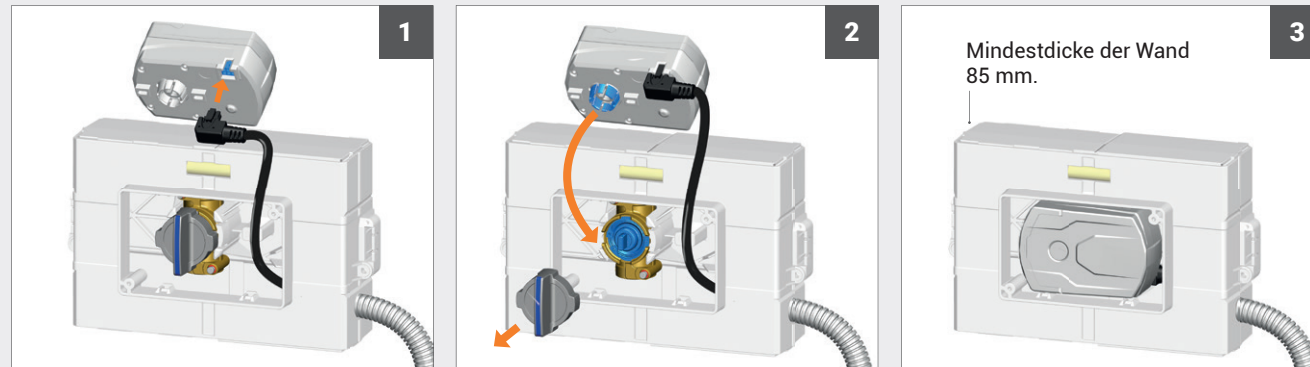


Nummer	Beschreibung	Verp.
KA00K00014	Kabelsatz 6P X 3M + Micro- Fit	1

INSTALLATIONSBEISPIEL EINES ELEKTRISCHEN STELLANTRIEBS €100 MIT K4€ VENTIL



Sobald der elektrische Anschluss hergestellt ist, kann das Ventil mit dem **elektrischen Stellantrieb €100** angetrieben werden, der von TECO in Bezug auf Größe, geringen Verbrauch und Geräuscharm optimiert wurde.



1 Stecken Sie das vorbereitete Kabel mit dem Stecker in den Elektroantrieb €100.

2 Entfernen Sie den Griff und setzen Sie den elektrischen Antrieb €100 mit leichtem Druck in den Ventilsitz ein.

3 Elektrischer Antrieb €100 installiert und betriebsbereit.

i Siehe Seite 96

