



EIGENSCHAFTEN

- GST® ist eine Sicherheitseinrichtung nach DIN 30652-1, die den Gasfluss automatisch sperrt, wenn der Durchfluss durch das Gerät den Mindestauslösewert des Geräts überschreitet (bei Manipulationen und versehentlichen Unterbrechungen des Systems, wie z.B. im Falle von Feuer und Rohrbrüchen).
- Der GST® ist mit einem automatischen Rückstellsystem ausgestattet.
- Verfügbar als Einzelarmatur oder dank seiner Kompaktheit als in die Ventile integriertes Bauteil.
- Wartungsfrei
- Produziert von TECO seit 2002.

EINSATZBEREICH

- Für alle Gasarten wie in der EN 437 spezifiziert und DVGW G260:2013 (Methan, Butan, Propan)



| Material | | |
|----------|----------------|-----------------------|
| Körper | Internes Gerät | Kugelsitze |
| Stahl | Verzinkt | Aluminium und Polymer |

TECHNISCHE SPEZIFIKATIONEN

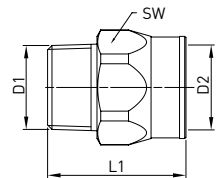
| Bezugsnormen | Betriebsdruck | Temperatur | Verbindungen gewindeabhängig | Druckverlust | Leckflusswert VL | fs min. | fs.max. | Temperaturbeständigkeit |
|---|---------------|---------------|------------------------------|----------------------|------------------------------|---------|---------|-------------------------|
| DIN 30652-1:2021 DVGW TRGI 2018 DVGW TRF 2021 | 15÷100 hPa | -20 °C +60 °C | EN 10226-1 | $\Delta p < 0,5$ hPa | 10-30 l/h bei 100 hPa (Luft) | 1,30 | 1,45 | extern: 650 °C |

VERSIONEN UND ARTIKEL NUMMER

GST®-Anschluss – Ausführung Außen-/Innengewinde



HORIZONTAL UND VERTIKAL AUFWÄRTS

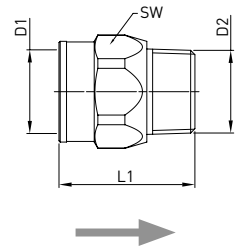


| Artikel Nummer | DN | GST® GS m³/h | D1 EN 10226-1 | D2 ISO 228-1 | L1 | SW | Layout | Verp. |
|----------------|----|------------------------|------------------|-----------------|----|----|--------|-------|
| GS01110100 | 15 | V _{GAS} =1,6 | R 1/2 " | Rp 1/2 " | 52 | 27 | M/W | 20 |
| GS01210100 | 15 | V _{GAS} =2,5 | R 1/2 " | Rp 1/2 " | 52 | 27 | M/W | 20 |
| GS02210200 | 20 | V _{GAS} =2,5 | R 3/4 " | Rp 3/4 " | 52 | 32 | M/W | 15 |
| GS02310200 | 20 | V _{GAS} =4,0 | R 3/4 " | Rp 3/4 " | 52 | 32 | M/W | 15 |
| GS03210300 | 25 | V _{GAS} =2,5 | R 1 " | Rp 1 " | 54 | 41 | M/W | 10 |
| GS03310300 | 25 | V _{GAS} =4,0 | R 1 " | Rp 1 " | 54 | 41 | M/W | 10 |
| GS03410300 | 25 | V _{GAS} =6,0 | R 1 " | Rp 1 " | 54 | 41 | M/W | 10 |
| GS04510400 | 32 | V _{GAS} =10,0 | R 1 " 1/4 | Rp 1 " 1/4 | 67 | 50 | M/W | 6 |
| GS05610500 | 40 | V _{GAS} =16,0 | R 1 " 1/2 | Rp 1 " 1/2 | 75 | 60 | M/W | 6 |
| GS06610600 | 50 | V _{GAS} =16,0 | R 2 " | Rp 2 " | 80 | 70 | M/W | 6 |

GST® -Anschluss Innen-/Außengewinde Version



HORIZONTAL UND VERTIKAL AUFWÄRTS

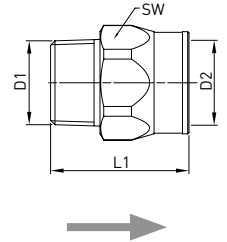


| Artikel Nummer | DN | GST® GS m³/h | D1 EN 10226-1 | D2 ISO 228-1 | L1 | SW | Layout | Verp. |
|----------------|----|------------------------|------------------|-----------------|----|----|--------|-------|
| GS01120100 | 15 | V _{GAS} =1,6 | Rp 1/2" | R 1/2" | 52 | 27 | M/W | 20 |
| GS01220100 | 15 | V _{GAS} =2,5 | Rp 1/2" | R 1/2" | 52 | 27 | M/W | 20 |
| GS02220200 | 20 | V _{GAS} =2,5 | Rp 3/4" | R 3/4" | 46 | 32 | M/W | 15 |
| GS02320200 | 20 | V _{GAS} =4,0 | Rp 3/4" | R 3/4" | 46 | 32 | M/W | 15 |
| GS03220300 | 25 | V _{GAS} =2,5 | Rp 1" | R 1" | 54 | 41 | M/W | 10 |
| GS03320300 | 25 | V _{GAS} =4,0 | Rp 1" | R 1" | 54 | 41 | M/W | 10 |
| GS03420300 | 25 | V _{GAS} =6,0 | Rp 1" | R 1" | 54 | 41 | M/W | 10 |
| GS04520400 | 32 | V _{GAS} =10,0 | Rp 1" 1/4 | R 1" 1/4 | 61 | 50 | M/W | 6 |
| GS05620500 | 40 | V _{GAS} =16,0 | Rp 1" 1/2 | R 1" 1/2 | 68 | 60 | M/W | 6 |
| GS06620600 | 50 | V _{GAS} =16,0 | Rp 2" | R 2" | 75 | 70 | M/W | 6 |

GST® -Anschluss Innen-/Außengewinde Version



VERTICAL DOWNWARD



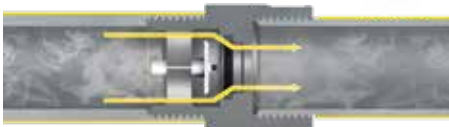
| Artikel Nummer | DN | GST® GS m³/h | D1 EN 10226-1 | D2 ISO 228-1 | L1 | SW | Layout | Verp. |
|----------------|----|------------------------|------------------|-----------------|----|----|--------|-------|
| GSW2210200 | 20 | V _{GAS} =2,5 | R 3/4" | Rp 3/4" | 52 | 32 | M/W | 15 |
| GSW2310200 | 20 | V _{GAS} =4,0 | R 3/4" | Rp 3/4" | 52 | 32 | M/W | 15 |
| GSW3210300 | 25 | V _{GAS} =2,5 | Rp 1" | R 1" | 54 | 41 | M/W | 10 |
| GSW3310300 | 25 | V _{GAS} =4,0 | Rp 1" | R 1" | 54 | 41 | M/W | 10 |
| GSW3410300 | 25 | V _{GAS} =6,0 | Rp 1" | R 1" | 54 | 41 | M/W | 10 |
| GSW4510400 | 32 | V _{GAS} =10,0 | R 1" 1/4 | Rp 1" 1/4 | 67 | 50 | M/W | 6 |

BETRIEB UND TECHNOLOGIEN

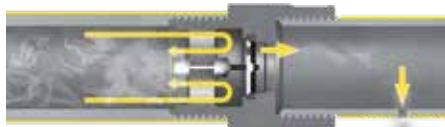
Der GST® im System bleibt inaktiv (Abb.1), bis der Schließdurchfluss (Vs) erreicht wird.

Sobald der Flusswert aus irgendeinem zufälligen Grund den Schließwert (Vs) erreicht, schließt der GST® sofort (Abb.2).

Die Wiederherstellung erfolgt automatisch durch das Bypass-Loch im Verschluss, das durch den Überfluss VL ein Druckgleichgewicht vor und hinter dem Gerät herstellt, wenn die Ursachen, die die Schließung des GST® verursacht haben, beseitigt wurden (Abb.3).



GST® geöffnet (Abb.1)



GST® geschlossen (Abb.2)



Automatischer Reset (Abb.3)

| Legende | V _{GAS} | Nennfluss des GST® in Gas (d=0,64) |
|---------|------------------|--|
| | f _s | Schließfaktor (f _s =V _s / V _{GAS}) f _s min. = 1,30 f _s max. = 1,45 |
| | V _s | Schließdurchfluss in Gas (d=0,64) V _s = V _{GAS} x f _s |
| | VL | Flusswert durch das Bypass-Loch ≤37,5 l/h bei 100 hPa (Gas) |

TECO Srl
Via Sandro Pertini, 39/41 - Zona industriale Noccole, 25050 Provaglio d'Iseo (BS)

+39 030 6850510 | +39 030 6850555
info@tecosrl.it | www.tecosrl.it

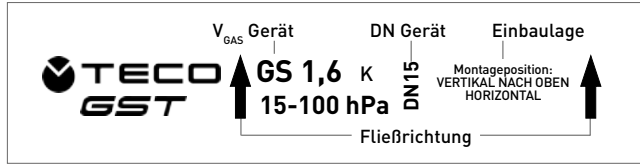


IDENTIFIKATIONSMARKIERUNG DES GST®

Der GST® wird mit einem Etikett geliefert, das die technischen Eigenschaften gemäß der Norm (DIN 30652-1) beschreibt.

- Nennleistung des Geräts (farbliche Kennzeichnung)
- Druckbereich "15 hPa - 100 hPa"
- Gasflussrichtung (Pfeil)
- Nenndurchmesser
- GST®-Typ (M/K)
- Kennzeichnung "DVGW"
- Montageposition

i Die Farbe der Etiketten identifiziert die Funktionen des Geräts.



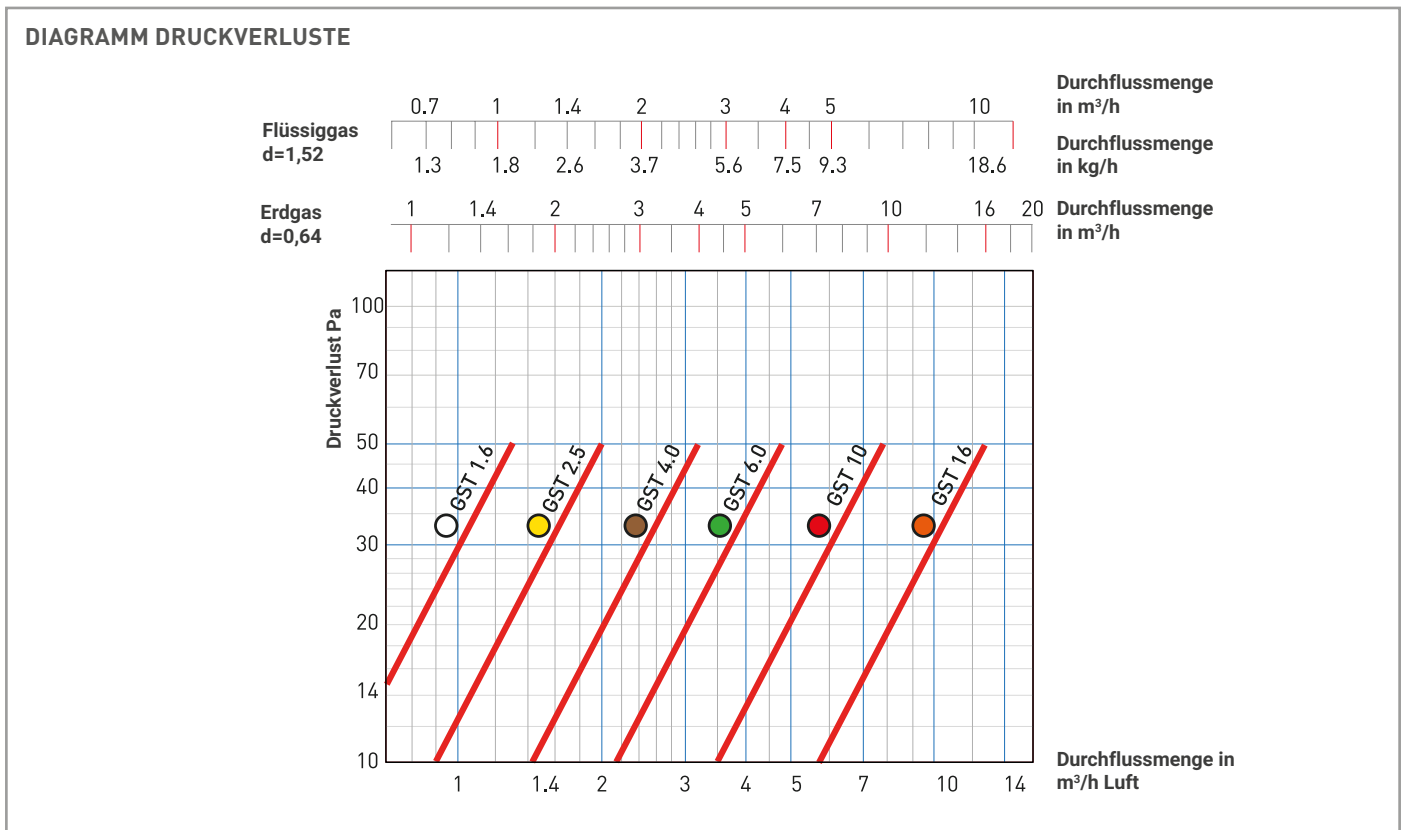
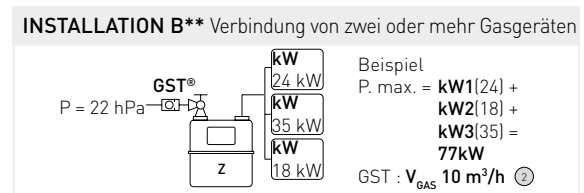
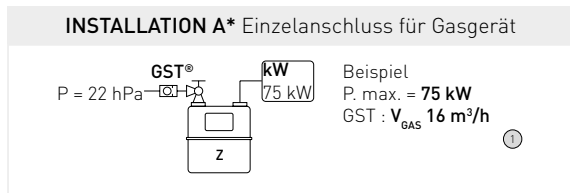
| GST® GS m³/h | |
|------------------------|--------|
| V _{GAS} =1,6 | |
| V _{GAS} =2,5 | Yellow |
| V _{GAS} =4,0 | Brown |
| V _{GAS} =6,0 | Green |
| V _{GAS} =10,0 | Red |
| V _{GAS} =16,0 | Orange |

AUSWAHL DES GST®

| GST® WAHL FÜR METALLROHRE (TYP M) GEMÄSS TRGI-2018 | | |
|--|----------------|-----------|
| typ GST® | Leistung in kW | |
| | A* | B** |
| V _{GAS} 2,5 m³/h | ≤17 | ≤21 |
| V _{GAS} 4,0 m³/h | 18 ÷ 27 | 22 ÷ 34 |
| V _{GAS} 6,0 m³/h | 28 ÷ 41 | 35 ÷ 51 |
| V _{GAS} 10 m³/h | 42 ÷ 68 | 52 ÷ 86 ② |
| V _{GAS} 16 m³/h | 69 ÷ 110 ① | 87 ÷ 138 |

| GST® WAHL FÜR PLASTIKROHRE (TYP K) GEMÄSS TRGI-2018 | | |
|---|----------------|-----------|
| typ GST® | Leistung in kW | |
| | A* | B** |
| V _{GAS} 1,6 m³/h | ≤13 | <13 |
| V _{GAS} 2,5 m³/h | 12 ÷ 17 | 14 ÷ 21 |
| V _{GAS} 4,0 m³/h | 18 ÷ 27 | 22 ÷ 34 |
| V _{GAS} 6,0 m³/h | 28 ÷ 41 | 35 ÷ 51 |
| V _{GAS} 10 m³/h | 42 ÷ 68 | 52 ÷ 86 ② |
| V _{GAS} 16 m³/h | 69 ÷ 110 ① | 87 ÷ 138 |

| PARAMETERAUSWAHL DES GST® TRF-2012 FLÜSSIGGAS | | |
|---|-------------------------|--------------|
| GST® Markierung identifizierend | Leistung in kW | |
| | Verhalten von Ableitung | Hauptleitung |
| V _{GAS} =1,6 m³/h | ≤ 18 | ≤ 25 |
| V _{GAS} =2,5 m³/h | 19 ÷ 28 | 26 ÷ 40 |
| V _{GAS} =4,0 m³/h | 29 ÷ 45 | 41 ÷ 64 |
| V _{GAS} =6,0 m³/h | 46 ÷ 67 | 65 ÷ 96 |
| V _{GAS} =10 m³/h | 68 ÷ 112 | 97 ÷ 160 |



LEISTUNGSVERZEICHNISTEXTE

GST®: Gasströmungswächterl

Sicherheitsvorrichtung VP305-1 DVGW, blockiert den Gasfluss automatisch, mit einem Eingriffsbereich fs min. 1,30 - fs. max 1,45. Druckverlust < 0,5 hPa; automatischer Rückstellung Durchfluss 37,5 l/h bei 100 hPa (Gas). Gewindeabhängige Verbindungen. Verfügbar als Einzelanschluss oder als integrierte Vorrichtung in den Ventilen keine Wartung erforderlich.
Für alle Gasarten gemäß EN437 und DVGW G260:2013 (Methan, Propan und Butan).
Betriebsdruck 15 ÷ 100 hPa.
Betriebstemperatur -20°C + 60°C.

