



G4 VENTILE FÜR GASGERÄTE MIT FIREBAG® TEMPERATURSCHUTZVORRICHTUNG



s. 138

ABSPERRVENTIL MIT TEMPERATURSCHUTZVORRICHTUNG FÜR GASANLAGEN

G4



MEHR ERFAHREN



EINSATZBEREICH/VERWENDUNG

- Für alle Gasarten nach EN 437 und DVGW G260 (Methan, Butan, Propan und Wasserstoff).



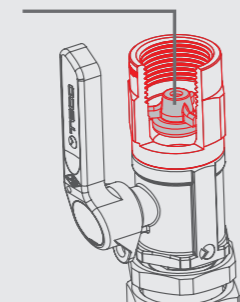
TECHNISCHE DATEN

| | |
|--------------------------------|--|
| Temperatur | -20 °C ÷ +60 °C |
| Betriebsdruck | MOP 5 (5 bar) |
| Anschlüsse | Gewinde Rp EN 10226-1 |
| Hochtemperaturbeständigkeit | HTB 5 bar 650 °C für 30' (C5) |
| Aktivierungstemperatur FIREBAG | 100 °C -5K |
| Bezugsnormen | DIN EN 331 DIN 3586 EU Verordnung 2016/426 DVGW ZP 4110 |

EIGENSCHAFTEN

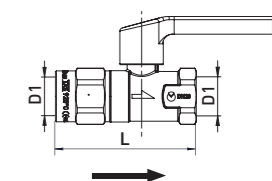
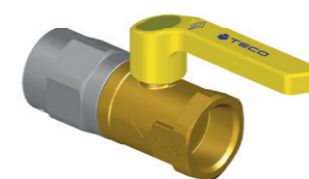
- Gasabsperrventil mit thermischer Sicherheitseinrichtung FIREBAG®.
- Geeignet und zertifiziert nach EN 437 und DVGW G260 für Gasanlagen mit bis zu 100 Prozent Wasserstoff.
- G4 sind nach DIN EN 331 zertifizierte Kugelhähne und sind mit der thermischen Sicherheitseinrichtung FIREBAG® ausgestattet, die den Gasfluss im Brandfall sperrt.
- Erhältlich mit Gewindeanschlüssen (EN 10226-1) von 1/2" bis 2".
- Das Ventil muss vor Gasgeräten mit offener Flamme oder in Bereichen mit hohem Brandrisiko installiert werden.

FIREBAG® - TAE (Siehe Seite 150)



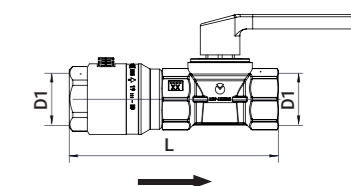
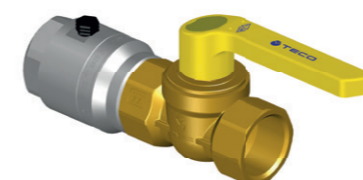
Das Ventil ist mit dem integrierten Temperaturschutz (FIREBAG®) im Eingangsanschluss aus Stahl ausgestattet. Der FIREBAG® entspricht der Norm DIN 3586 und wird bei einer Temperatur von 100 °C -5K aktiviert und hält bis zu 650 °C für 30' bei einem Druck von 5 bar stand.

G4 Ventil in gerader Ausführung mit Gewinde IG/IG (DN15 - DN20 - DN25) mit FIREBAG®



| Nummer | DN | FIREBAG TAE | Anschlüsse | | |
|------------|------|-------------|------------|-----|-------|
| | | | D1 | L | Verp. |
| G221010100 | DN15 | • | Rp 1/2" | 75 | 15 |
| G222010100 | DN20 | • | Rp 3/4" | 88 | 10 |
| G223010100 | DN25 | • | Rp 1" | 105 | 5 |

G4 Ventil in gerader Ausführung mit Gewinde IG/IG (DN32 - DN40 - DN50) mit FIREBAG®



| Nummer | DN | FIREBAG TAE | Anschlüsse | | |
|------------|------|-------------|------------|-----|-------|
| | | | D1 | L | Verp. |
| G424010100 | DN32 | • | Rp 1" 1/4" | 177 | 5 |
| G425010100 | DN40 | • | Rp 1" 1/2" | 185 | 5 |
| G426010100 | DN50 | • | Rp 2" | 218 | 5 |