



# G4 VANNES POUR SYSTÈME DE GAZ AVEC DISPOSITIF DE SÉCURITÉ THERMIQUE FIREBAG®



## VANNE D'ARRÊT AVEC DISPOSITIF DE SÉCURITÉ THERMIQUE POUR SYSTÈMES DE GAZ

# G4



POUR EN SAVOIR PLUS



### DOMAINE D'EMPLOI/UTILISATION

- Convient à tous les types de gaz tels que spécifiés dans les normes EN 437 et DVGW G260 (méthane, butane, propane et **hydrogène**).



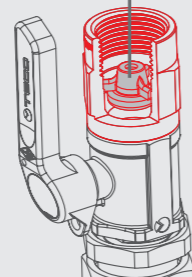
### DONNÉES TECHNIQUES

Température	-20 °C ÷ +60 °C
Pression d'exercice	MOP 5 (5 bar)
Raccordements	Filetage Rp EN 10226-1
Résistance aux hautes températures	HTB 5 bar 650 °C pendant 30 minutes (C5)
Température d'activation FIREBAG	100 °C - 5 °K
Normes de référence	DIN EN 331 DIN 3586 Règlement (UE) 2016/426 DVGW ZP 4110

### CARACTÉRISTIQUES

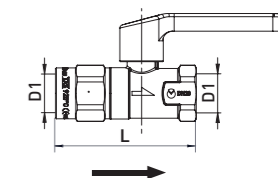
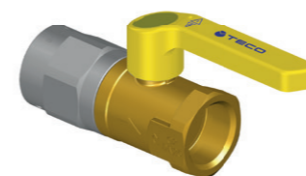
- Vanne d'arrêt pour gaz avec dispositif de sécurité thermique FIREBAG®.**
- Apte et certifiée selon la norme EN 437 et DVGW G260 pour les systèmes de gaz jusqu'à 100 % d'hydrogène.
- Les G4 sont des **vannes à boisseau sphérique certifiées DIN EN 331** et sont équipées du **dispositif de sécurité thermique FIREBAG®** qui bloque le débit de gaz en cas d'incendie.
- Disponibles avec connexions filetées (EN 10226-1) de 1/2" à 2".
- La vanne doit être installée en amont des appareils à gaz à flamme nue ou dans des zones présentant un risque élevé de développement d'un incendie.

### FIREBAG® - TAE (voir page 150)



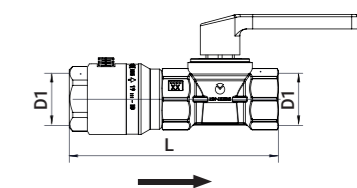
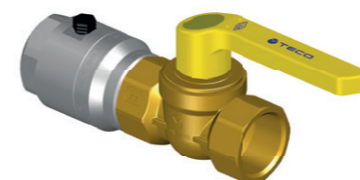
Le robinet est muni du dispositif de sécurité thermique FIREBAG® intégré dans le raccord en acier sur l'entrée. Le dispositif FIREBAG® est conforme à la norme DIN 3586 et s'active lorsque la température atteint 100°C -5°K et résiste jusqu'à 650 °C pendant 30', pour une pression maximale de service de 5 bar.

### G4 Vanne droite version filetée F/F (DN15 - DN20 - DN25) avec FIREBAG®



Code	DN	FIREBAG TAE	Raccordements		
			D1	L	Lot
G221010100	DN15	•	Rp 1/2"	75	15
G222010100	DN20	•	Rp 3/4"	88	10
G223010100	DN25	•	Rp 1"	105	5

### G4 Vanne droite version filetée F/F (DN32 - DN40 - DN50) avec FIREBAG®



Code	DN	FIREBAG TAE	Raccordements		
			D1	L	Lot
G424010100	DN32	•	Rp 1" 1/4"	177	5
G425010100	DN40	•	Rp 1" 1/2"	185	5
G426010100	DN50	•	Rp 2"	218	5