



- K4.0 è un kit di intercettazione compatto
- Intercettazione generale
- Provvisto del box Sandwich incassabile e ispezionabile
- La connessione FASTEC® permette di lavorare comodi e in sicurezza
- Le placche di copertura compatte permettono l'ispezione delle intercettazioni
- Il Design delle placche permette l'installazione a vista
- Intercettazione TOP-ENTRY® estraibile con sfera antibloccaggio Soft Turn® a passaggio totale



Materiale			
Corpo	Box	Sfere	Maniglie
Ottone CW617 N	PS	Tecnopolimeri	Poliammide

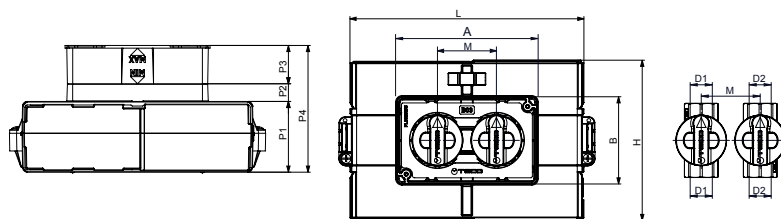
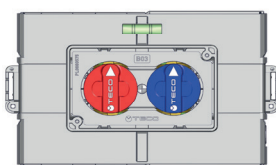
SPECIFICHE TECNICHE

Connessioni	Pressione di esercizio	Temperatura	Norma e certificazione
FASTEC® - Eurocono (ISO 228-1) - Filettata F (EN10226)	PN10 (10 bar)	0°C + 95 °C	DIN EN 13828 - DVGW W570-1

VERSIONI E CODICI

Valvola di intercettazione per impianti sanitari *

B03 Placca compatibile

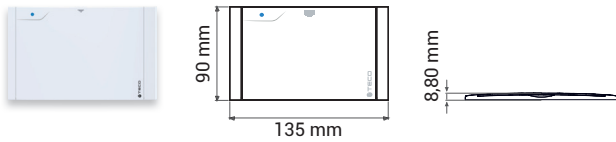


	Codice	DN	D1	D2	M	L	H	P1	P2	P3	P4	A	B	Conf.
	K400BE10100	15	EK 3/4"	EK 3/4"	50	198.5	136	60	15	32.5	107.5	119	74	5
F	K400BF10100	15	F13	F13	50	198.5	136	60	15	32.5	107.5	119	74	5
	K400B110100	15	Rp 1/2"	Rp 1/2"	50	198.5	136	60	15	32.5	107.5	119	74	5
F	K400BF30100	20	F14	F14	50	184	134	60	13.5	10.5	84	119	74	5
	K400B110200	20	Rp 3/4"	Rp 3/4"	50	184	134	60	13.5	10.5	84	119	74	5
F	K400BF50100	15/20	F13	F14	50	184	134	60	13.5	10.5	84	119	74	5

* Comprende: squadre di fissaggio, protezione cantiere. NON comprende: placca e raccordi.

PLACCHE

B03

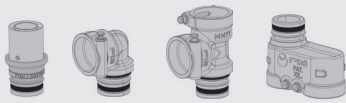


Codice		Finitura	Conf.
KPLB0301600		Bianco	10
KPLB0301M00		Cromo lucido	5
KPLB0301800		Silver	5
KPLB0301A00		Nero	5

FUNZIONAMENTO E TECNOLOGIE

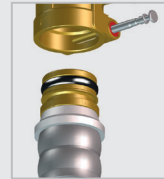


I dispositivi di intercettazione UTILIZZANO I RACCORDI FASTEC® STORE.



VAI ALL'INTERA
GAMMA FASTEC®

CONNESSIONE:



FASTEC®

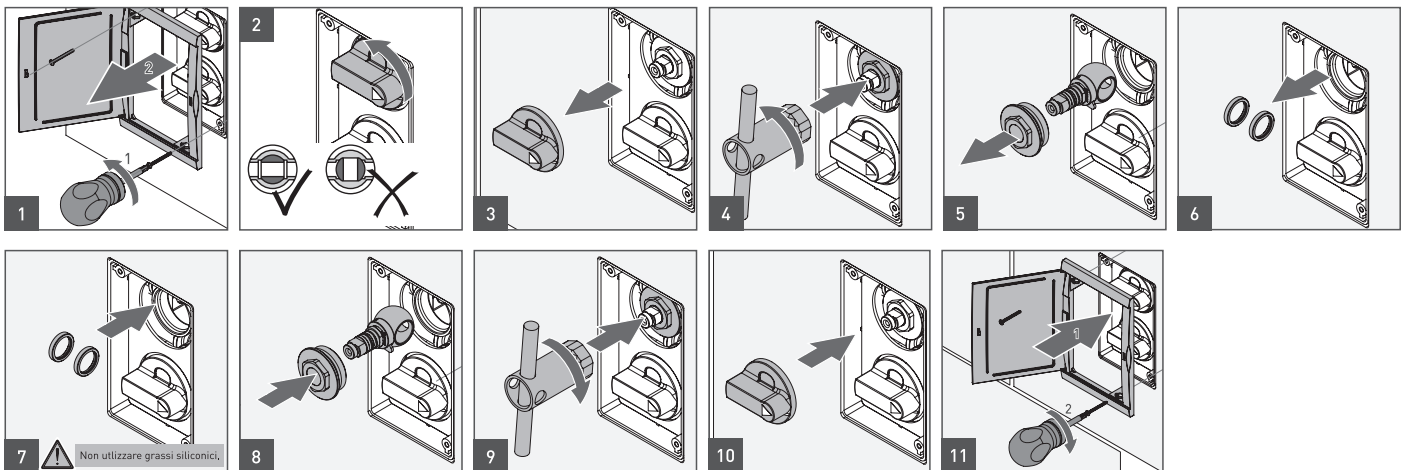
F13 - DN15

Gamma raccordi: 16, 20, 25, 26 mm = 1/2"

F14 - DN20

Gamma raccordi: 25, 26, 32 mm = 3/4"

TECO-CONTROL



TECO Srl
Via Sandro Pertini, 39/41 - Zona industriale Noccole, 25050 Provaglio d'Iseo (BS)

+39 030 6850510 | +39 030 6850555
info@tecosrl.it | www.tecosrl.it

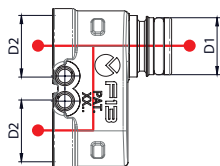


ACCESSORI FASTEC®

Raccordo TWIN 1

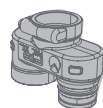


Raccordo TWIN
connessione FASTEC®

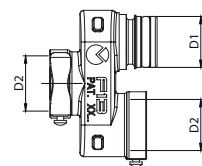


Codice	D1	D2	Conf.
F KA00F10001	F13M	2xF13F	5

Raccordo TWIN 2



Raccordo TWIN a T
connessione FASTEC®



Codice	D1	D2	Conf.
F KA00F10002	F13M	2xF13F	10

RACCORDI

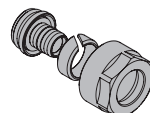
Adattatore per trasformare la tenuta Eurocono in tenuta piana



Compatibile con tutti i raccordi
con dado girevole ISO228

Codice	D1 ISO 228-1	Conf.
AP004003	3/4"-EK	10

Raccordo Eurocono a stringere per tubi multistrato

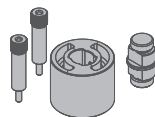


Raccordo EUROCONO per
collegamento a stringere per tubi
Multistrato

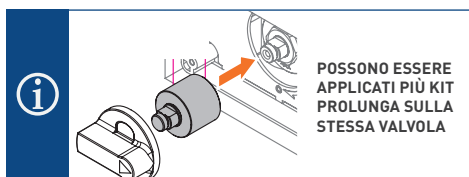
Codice	D1 ISO 228-1	D2 TUBO	Conf.
KA00K00005	3/4"-EK	16x2	10
KA00K00006	3/4"-EK	20x2	10

ACCESSORI

Kit prolunga modulare

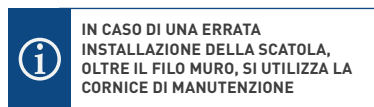
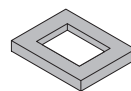


Prolunga -23mm-
componibile + viti
+ prolunghie per
placca



Codice	Conf.
KPR0001	1

Cornice di manutenzione



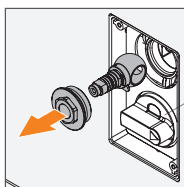
Codice	DN	Conf.
KRPL0004	150x100x20 mm	1

RICAMBI

Kit TECO-control

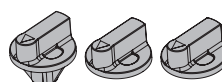


Kit ricambio TECO-CONTROL



Codice	DN	Conf.
KR00K00001	15	1

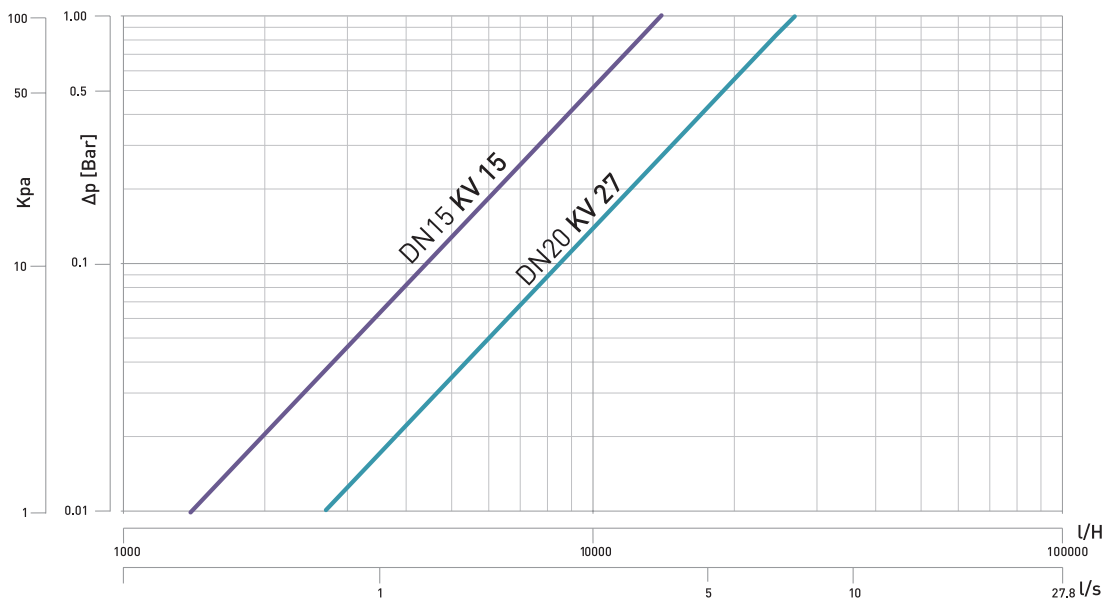
Kit maniglie



2 BLU (ALTA + BASSA) 1 ROSSA

Codice	Colore	Conf.
KA00K40001	BLU / ROSSO	1

DIAGRAMMA PERDITE DI FLUSSO



TESTI DI CAPITOLATO

K4.0: Doppia Intercettazione "DUPLEX"

Kit con doppia valvola a sfera estraibile, fredda e calda, conformi alla norma UNI EN 13828 con manovra leggera "soft turn", completo di scatola sandwich ispezionabile. Corpo in ottone con sistema Top Entry. Staffe e copertura di protezione incluse. Chiusura ed apertura tramite azionamento delle maniglie, placca di copertura apribile manualmente disponibile in cinque colorazioni. Temperatura massima 95 °C.

