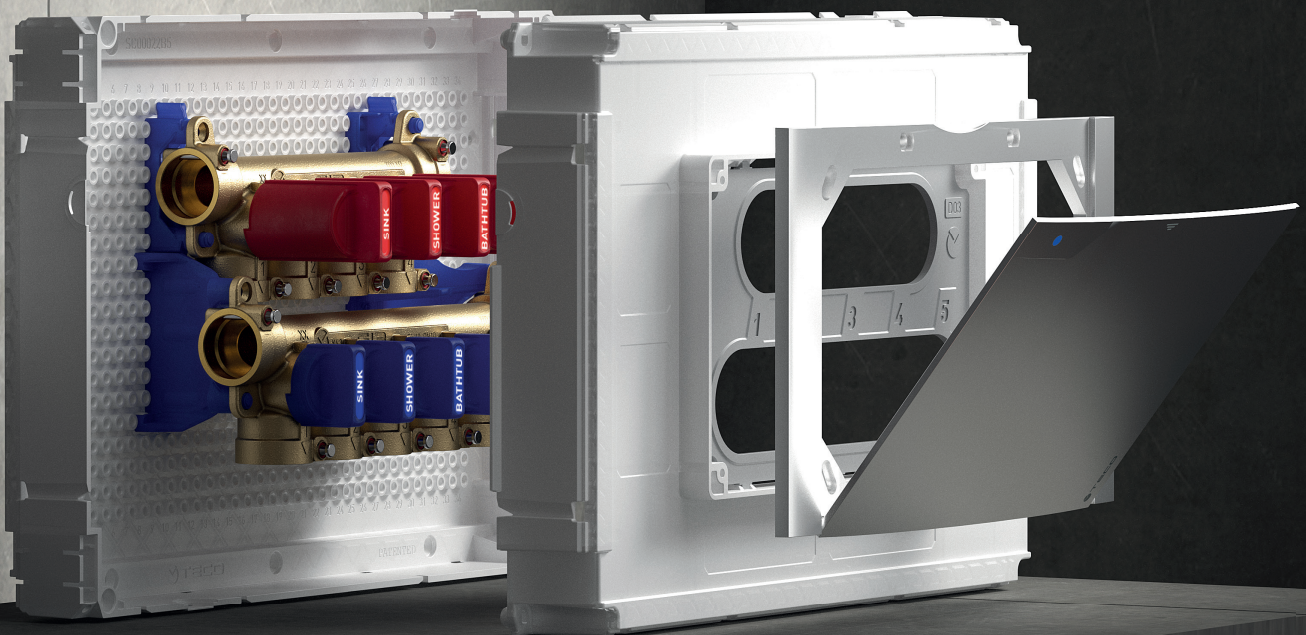


K4.3

NEUHEIT

VORMONTIERTER
MEHRFACH-UNTERPUTZ-VERTEILERBAUSATZ

WIE FRÜHER
MEHR ALS FRÜHER



K4.3

VORMONTIERTER MEHRFACH- UNTERPUTZ- VERTEILERBAUSATZ

NEUHEIT

Wie früher mehr als früher

KOMPAKTER

DIE NEUE BOX MIT FASTEC-ELEMENTEN
ERMÖGLICHT EINE GERINGERE EINBAUGRÖSSE

MEHR AUSGÄNGE

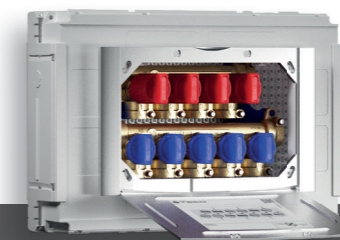
NEUE VERSION
BIS ZU 7+6 AUSGÄNGE

MEHR KONFIGURATIONEN

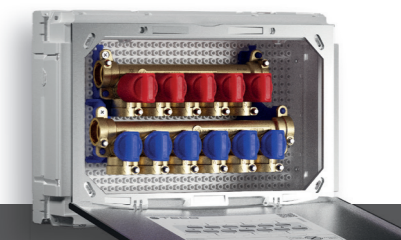
DANK DER
FASTEC-ADAPTER



Version mit
4+3 Abgänge

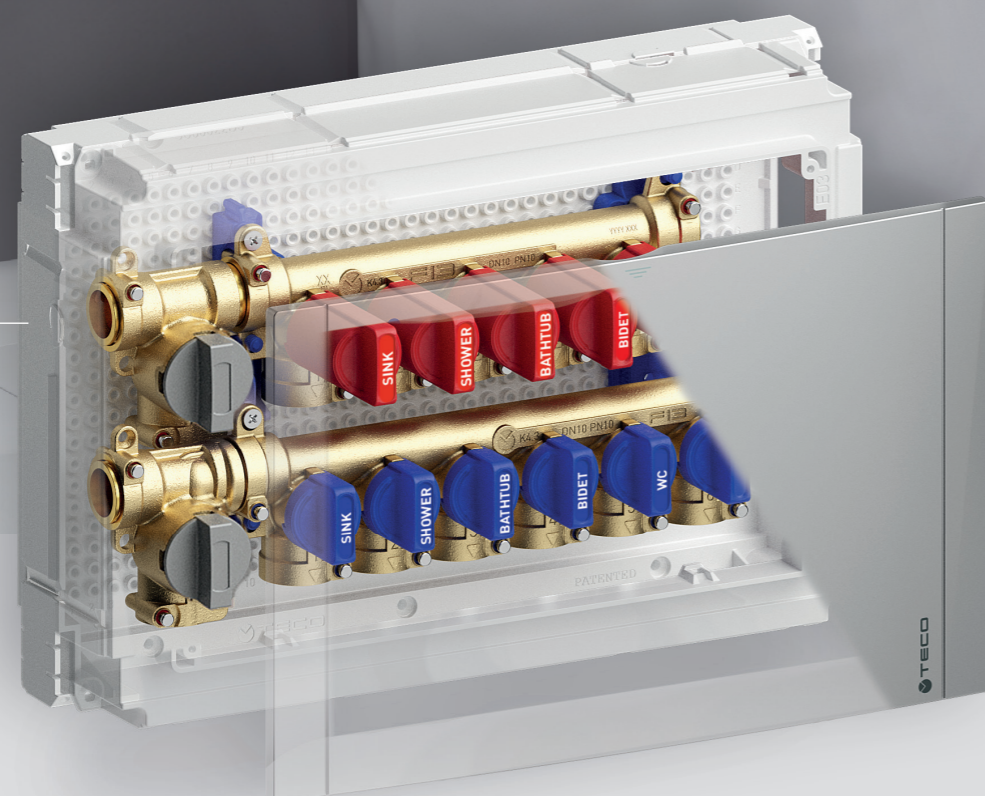


Version mit
5+4 Abgänge



NEUE Version mit bis zu
7+6 Abgängen*

*Erweiterbar durch Hinzufügen
eines Fastec T-Ventils oder Boost-
Ventils



EIGENSCHAFTEN

- **K4.3 kompakter Unterputz-Sanitärverteilerbausatz.**
- Absperrung der einzelnen Abgänge.
- Verschiedene Konfigurationen **bis zu 7 kalte + 6 heiße Abgänge.**
- **Per Hand zu öffnende** Abdeckplatte mit **magnetischem** Verschluss erhältlich in vier Ausführungen.
- Ausziehbare **Kugelhähne** mit **'Soft Turn'-BEDIENUNG, VOLLSTÄNDIGER DURCHGANG UND** Anti-Blockier-Mechanismus.
- **Vormontiert** in einer inspizierbaren Sandwichbox mit vorgeschnittenen Wänden an allen vier Seiten.
- Kennzeichnung der Anschlüsse mit Aufklebern zum Anbringen am Bedienknopf oder intern an der Abdeckplatte.
- Verbindungen zu Leitungen über das Quick-System **FASTEC®**

EINSATZBEREICH/VERWENDUNG

- Für Kalt- und Warmwasser
- Renovierungen / Neubauten
- Gipskarton- / Mauerwerkswände. Mindestdicke 10 cm

TECHNISCHE DATEN

Druck: PN 10 (10 bar)

Temperatur: + 5 °C / + 90 °C

Ventil-Zertifizierung: DIN DVGW EN 13828

Zertifizierung der Materialien: KTW-BWGL



Patent pending

NEUER K4.3-VERTEILER GE- RÄUMIGER, VIELSEITIGER



VORMONTIERT

Die Kollektoren werden vormontiert geliefert und ermöglichen eine einfache, solide und saubere Installation mit einem erheblichen Zeitvorteil.

NEUHEIT

KOMPAKT UND FLEXIBEL

GERÄUMIGERE SANDWICH BOX.

Die größeren Abmessungen der Box ermöglichen verschiedene Installationen durch die im Inneren der Box direkt platzierten Anschlüsse, Adapter und Fastec-Ventile.

FASTEC®

DER EINFACHE UND SICHERE HYDRAULISCHE ANSCHLUSS

Dank der Fastec-Verbindung kann die Installation flexibel und kompakt realisiert werden.

DESIGN FÜR JEDEN RAUM

Das innovative Design der Abdeckplatte der K-Serie fügt sich perfekt in jede Wohnumgebung ein.

NEUHEIT

IDENTIFIKATION DER VERSORGUNGSANSCHLÜSSE MIT AUFKLEBERN

Die mitgelieferten Aufkleber ermöglichen das Anbringen der Etiketten an den Griffen während der Anschlussphase der Rohrleitung.

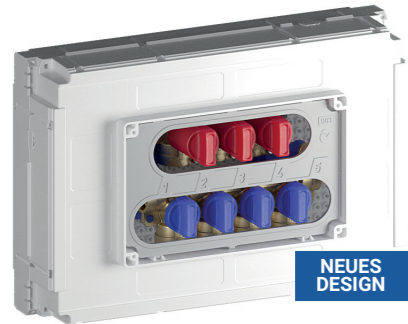
ABDECKPLATTE

Die Abdeckplatte verfügt über einer praktischen magnetischen Öffnung/Schließung.

SORTIMENT VERTEILERBAUSATZ K4.3

NEUES
SORTIMENT

Bausatz mit 4+3 und 5+4 Abgängen für die Unterputz-Mehrfachverteiler



Enthält:

- 1 Paar DN10-Verteiler mit einzelnen Abscheidern
- Box 310 x 210 x 85 mm
- Haltebügel
- Baustellenschutz
- Aufkleber zur Kennzeichnung von Versorgungsanschlüssen

Enthält nicht:

- Abdeckklappe **D03** (siehe unten)
- Fastec-Anschlüsse (S. 8)

Artikelnummer Bausatz	Abgänge		DN	Anschlüsse		Verp.
	kalt	heiß		FASTEC®		
K403DF10200	4	3	DN10	F13		5
K403DF10100	5	4	DN10	F13		5

[Siehe Seite 8](#)

Bausatz mit 6+5 Abgängen für Unterputz-Mehrfachverteiler



Enthält:

- 1 Paar DN10-Verteiler mit einzelnen Abscheidern
- Box 310 x 210 x 85 mm
- Haltebügel
- Baustellenschutz
- Aufkleber zur Kennzeichnung von Versorgungsanschlüssen

Enthält nicht:

- Abdeckklappe **E03** (siehe unten)
- Fastec-Anschlüsse (S. 8)

Artikelnummer Bausatz	Abgänge		DN	Anschlüsse		Verp.
	kalt	heiß		FASTEC®		
K403EF10100	6	5	DN10	F13		5

[Siehe Seite 8](#)

Anwendungsbeispiele

Eingang von unten oder oben

Konfiguration der abwärtsgerichteten Rezirkulation

Enge Räume:
Das neue Design der K4.3 ermöglicht Eingänge von unten oder oben innerhalb der Box selbst.

ANSCHLUSSEXTENSION: Mögliche Kombinationen mit dem Verteiler K4.3 bis zu 7+6 Auslässen

Der Verteiler 6+5 kann an verschiedene Anforderungen und bis zu einem Maximum von 7+6 Abgängen angepasst werden, dank der Ergänzung durch das Fastec T-Ventil.

Ventil T - SX T4P12C2100	DN	Anschlüsse		KV*	Verp.
		FASTEC®			
	DN10	F13		4,0	5

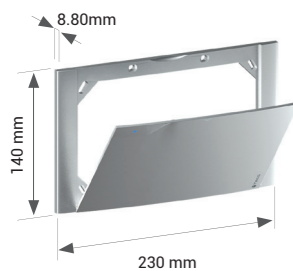
[Siehe Seite 8](#)

*Durchflussmenge m³/h bei einem Druckabfall von 1 bar.

Anzahl der Ventile T-Zusätze	Abgänge kalt	Abgänge heiß
x2	7	6
x1	6	6
x1	7	5

Möglichkeit, auch Hauptabsperreinrichtungen einzufügen (S. 9)

D03 Abdeckplatte mit Magnetklappe für K4.3 4+3 und 5+4 Abgängen



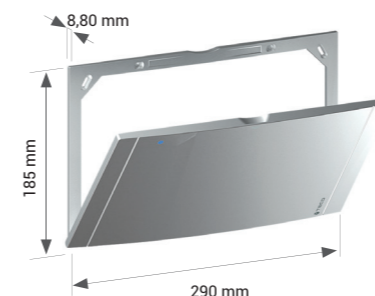
Abmessungen der Klappe D03:
230 x 140 x 8,80 mm

Ausstattung:

- Befestigungsschrauben

Nummer	Oberfläche	Verp.
KPLD0301600	Weiß	5
KPLD0301M00	Hochglanz verchromt	1
KPLD0301800	Silberfarben	1
KPLD0301A00	Schwarz Soft Touch	1

E03 Abdeckplatte mit Magnetklappe für K4.3 6+5 und 7+6 Abgängen



Abmessungen der Klappe E03:
290 x 185 x 8,80 mm

Ausstattung:

- Befestigungsschrauben

Nummer	Oberfläche	Verp.
KPLE0301600	Weiß	5
KPLE0301M00	Hochglanz verchromt	1
KPLE0301800	Silberfarben	1
KPLE0301A00	Schwarz Soft Touch	1

FASTEC ADAPTER UND FITTINGS



F13 Adapter

Nummer	Beschreibung	Verp.
RF12210100	90° M / F	10
RF12310100	T-Stück M / F / F	5
KA00F10001	Doppelte Verbindung Twin F / F / M	10
KA00K00002	Kappen M	10

F13 Gewindeanschlüsse

Nummer	Beschreibung	Verp.
KA00K00003	M x 1/2" M	10
KA00K00013	M x 3/4" M	10
RF12101000	M x 1/2" F	10
RF12111000	M x 3/4" F	10
KA00K00004	M x EK 3/4" F	10
RF122F0100	90° M x 1/2" M	10
RF122F0200	90° M x 1/2" F	10

F13 Anschlusssteile für Pex-Rohr

Nummer	Ø Rohr X Stärke	Verp.
RF12100100	16 x 1,8	10
RF12100200	20 x 1,5	10
RF12100300	25 x 2,3	5
RF13M1210301	12 x 1,1	10
RF13M1610301	16 x 1,5	10
RF13M2010301	20 x 1,9	10
RF13M1210401	12 x 1,1	10
RF13M1610401	16 x 1,5	10
RF13M2010401	20 x 1,9	10

SPREIZRING

RADIAL-PRESSUNG

AXIAL-PRESSUNG

F13 Anschlusssteile für Mehrschichtverbundrohre

Nummer	Ø Rohr X Stärke	Verp.
RF13M16101VA	16 x 2,0	10
RF13M16102VA	16 x 2,25	10
RF13M20101VA	20 x 2,0	10
RF13M20102VA	20 x 2,5	10
RF13M26101VA	26 x 3,0	5
511115MP	16 x 2,0	5
511116MP	16 x 2,25	5
511118MP	20 x 2,0	5
511119MP	20 x 2,25	5
511120MP	20 x 2,5	5
511121MP	25 x 2,5	5
511122MP	26 x 3,0	5
1651039	16 x 2,0	10
1651040	20 x 2,0	10
1651041	26 x 3,0	5
39342	16 x 2,0	10
39344	20 x 2,0	10

valsir

IVAR

TIEMME

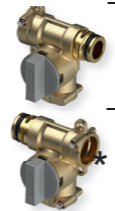
aquatechnik

F13 Fittings mit Fastec-Verbindung für Mehrschichtrohre bei den Herstellern erhältlich

 Ø Rohr 16-20	 Ø Rohr 16-20-26	 Ø Rohr 16-20-26	
+GF+ ALUPEX-EXPRESS Ø Rohr 16-20	JRG SANIPEX MT Ø Rohr 16-20	TECE LOGO Ø Rohr 20	FLEX Ø Rohr 16-20-25

F13 Ventile BOOST KV 5.8

Nummer	DN	Anschlüsse		KV**	Verp.
		FASTEC®			
T4P32C2100	DN15	F / M / F		5,8	10
T4P32C3100	DN15	M / F / F		5,8	10



* Für die allgemeine Absperrung RECHTS.
 ** Durchflussmenge m³/h Stunde bei einem Druckabfall von 1 bar.

Anwendungsbeispiele für den Verteiler K4.3 6+5 mit dem FASTEC BOOST Ventil KV 5,8

Das Ventil BOOST kann verwendet werden als **allgemeine Absperrung** (Beispiel A) oder zur Umwandlung des Verteilers 6+5 in 7+6 mit einer höheren Durchflussleistung (Beispiel B).

A Hauptabsperrung

KA00K00002

B Erhöhte Versorgungsleistungen

T4P32C2100

FASTEC® DER SCHNELLE UND SICHERE HYDRAULISCHE ANSCHLUSS

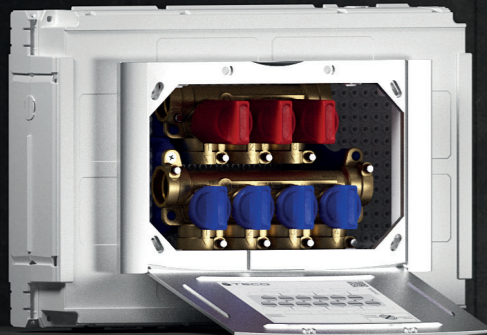
Hydraulischer Anschluss mit Stiftsicherung.

- Setzen Sie den Beschlag mit angehobenem Stift ein.
- Senken Sie den Sicherungsstift ab, um die Verbindung zu sichern.

F13 DN 15 Äquivalent zu 1/2"

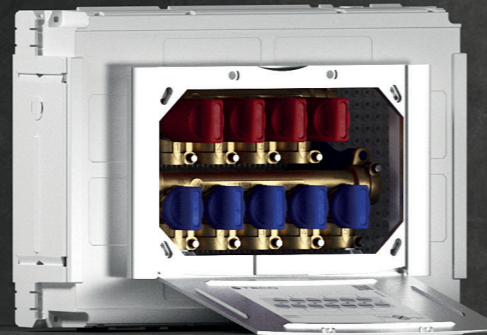
EIN KOMPLETTES SORTIMENT FÜR DEN VORMONTIERTEN EINBAU

VERTEILER



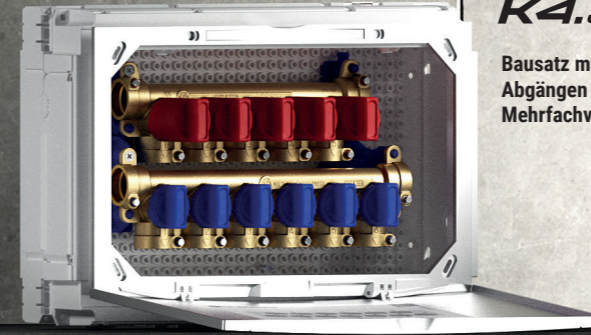
K4.3

Bausatz mit 4+3
Abgängen für Unterputz-
Mehrfachverteiler.



K4.3

Bausatz mit
5+4 Abgängen
für Unterputz-
Mehrfachverteiler.



K4.3

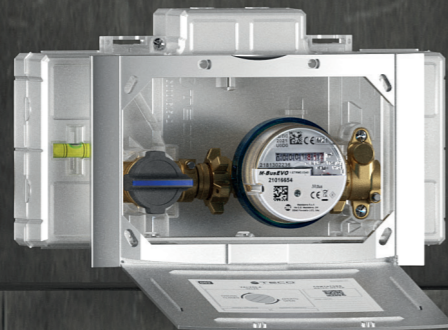
Bausatz mit 6+5 (und 7+6)
Abgängen für Unterputz-
Mehrfachverteiler.



K4.2

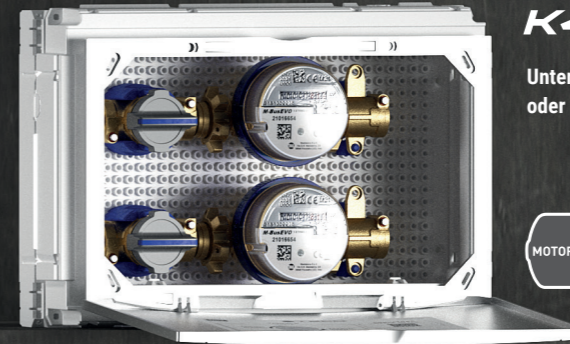
Verteilerbausatz mit
allgemeiner Absperrung
zur Unterputzmontage.

ZÄHLER



K4CCMONO

Unterputz-Dosiersatz mit Einzelvolumenzähler
oder mit 80 mm Vorlaufrohr.



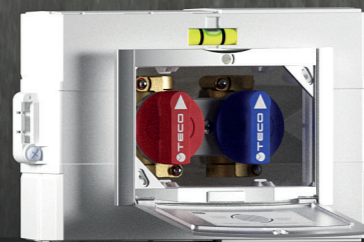
K4CCDUO*

Unterputz-Dosiersatz mit zwei Volumenzählern
oder mit 80 oder 110 mm Durchflussrohren.

* Verfügbar ab März 2024

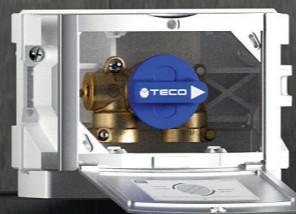


VENTILE



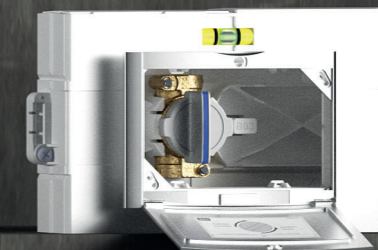
K4.0

Eingebaute doppelte
Absperrvorrichtung.



K4.1

Einzelabsperrereinheit mit U-förmigem
Zu- und Ablauf



K4.1

Verteilerbausatz mit
motorisiertem Ventil.





Via Sandro Pertini n. 39/41
25050 Provaglio d'Iseo (BS), Italien
Tel. +39 030 6850510 | +39 030 6850555

info@tecosrl.it - www.tecosrl.it

 made in Italy since 1987

