

- Das 164 ist ein Unterputz-absperrentil
- Volldurchgang, gemäß Norm EN 806-2
- Demontierbare TOP-ENTRY®-Absperrungen mit Kugeln mit Antiblockierschutz „Soft Turn“ und Volldurchgang
- Die FASTEC®-Verbindung ermöglicht komfortables und sicheres Arbeiten



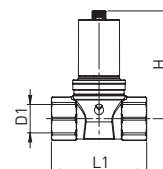
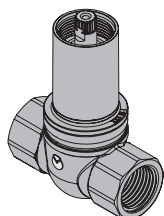
Material				
Körper	Kugeln	Sitze	Ventileinsatz	Zubehör
Messing CW618	technischer Kunststoff	Kunststoff	ABS verchromt und Fuß aus Messing	ABS verchromt

TECHNISCHE SPEZIFIKATIONEN

Verbindungen	Betriebsdruck	Temperatur	Norm und Zertifizierung
FASTEC® - Innengewinde	PN10 (10 bar)	0°C + 95 °C	DIN EN 13828 (KTW-W270) DVGW W570-1

VERSIONEN UND CODES

Durchgangsversion mit gewinde*

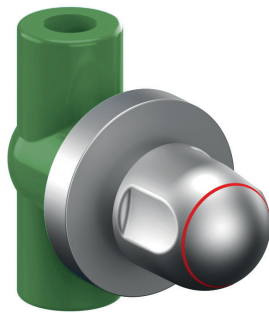


Code	DN	D1 EN 10226	H	L1	SW	Verp.
I4T3911100	15	RP 1/2"	70	63	27	30
I4T4911100	20	RP 3/4"	74	73	32	20
I4T5911100	25	RP 1"	86	83	41	5

* Enthalten: baustellenschutz. Nicht enthalten: betätigungszubehör.

164 PPR

UNTERPUTZ-ABSPERRVENTIL PPR



- Das 164 PPR ist ein Unterputz-absperrentil
- Volldurchgang, gemäß Norm EN 806-2
- demontierbare TOP-ENTRY®-Absperrungen mit Kugeln mit Antiblockierschutz „Soft Turn“ und Volldurchgang
- Die FASTEC®-Verbindung ermöglicht komfortables und sicheres Arbeiten



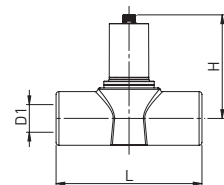
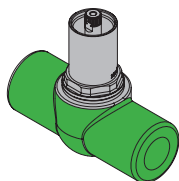
Materiale					
Körper	Beschichtungsmaterial	Kugeln	Sitze	Ventileinsatz	Zubehör
Messing CW618	PPR	technischer Kunststoff	Kunststoff	ABS verchromt und Fuß aus Messing	ABS verchromt

TECHNISCHE SPEZIFIKATIONEN

Verbindungen	Betriebsdruck	Temperatur	Norm und Zertifizierung
FASTEC® - Innengewinde	PN10 (10 bar)	0°C + 95 °C	DIN EN 13828 (KTW-W270) - EN ISO 15874 - DIN 8077/78 DIN 16962 - DVGW

VERSIONEN UND CODES

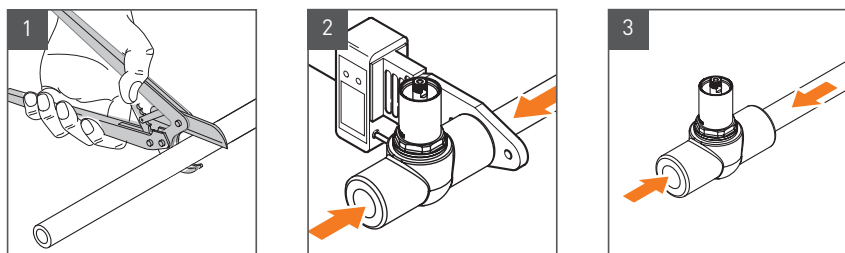
Durchgangsversion PPR*



Code	DN	Farbe	D1	H	L1	Verp.
I403981V00	15	●	ø20	70	101	20
I403982V00	15	●	ø25	70	101	20
I404981V00	20	●	ø32	74	121	5
I403981B00	15	●	ø20	70	101	20
I403982B00	15	●	ø25	70	101	20
I404981B00	20	●	ø32	74	121	5

* Enthalten: baustellenschutz. Nicht enthalten: betätigungszubehör.

DIE VENTILE DER SERIE TOP ENTRY PP-R SIND MIT ALLEN PP-R ROHREN KOMPATIBEL (Polypropylen-Copolymer-Random). GEMÄSS EN ISO 15874 PRODUZIERT



Für eine schnelle und korrekte Verbindung müssen Werkzeuge entsprechend der Norm DVS2207 verwendet werden. Der Lötvorgang muss der Verbindungsnorm DVS2207-2208 entsprechen.

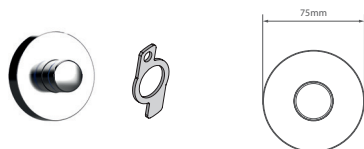
TECO Srl
Via Sandro Pertini, 39/41 - Zona industriale Noccole, 25050 Provaglio d'Iseo (BS)

+39 030 6850510 | +39 030 6850555
info@tecosrl.it | www.tecosrl.it



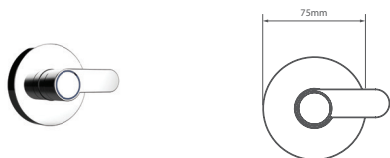
BETÄTIGUNGSZUBEHÖR

Kit 164 schraubkappe verchromt



Code	Farbe	Kompatibilität	Verp.
KAI4010000	Chrom hochglanz	164	10

Kit 164 hebel verchromt



Code	Farbe	Kompatibilität	Verp.
KAI4020000	Chrom hochglanz	164	10

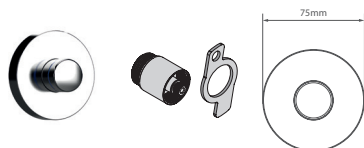
Kit 164 griff verchromt



Code	Farbe	Kompatibilität	Verp.
KAI4030000	Chrom hochglanz	164	10

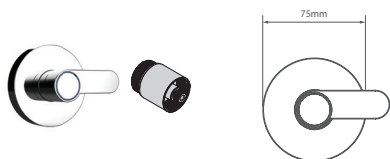
BETÄTIGUNGSZUBEHÖR H-PLUS

Kit 164 schraubkappe H-PLUS verchromt +25mm



Code	Farbe	Kompatibilität	Verp.
KAI4011000	Chrom hochglanz	164	10

Kit 164 hebel verchromt H-PLUS +25mm



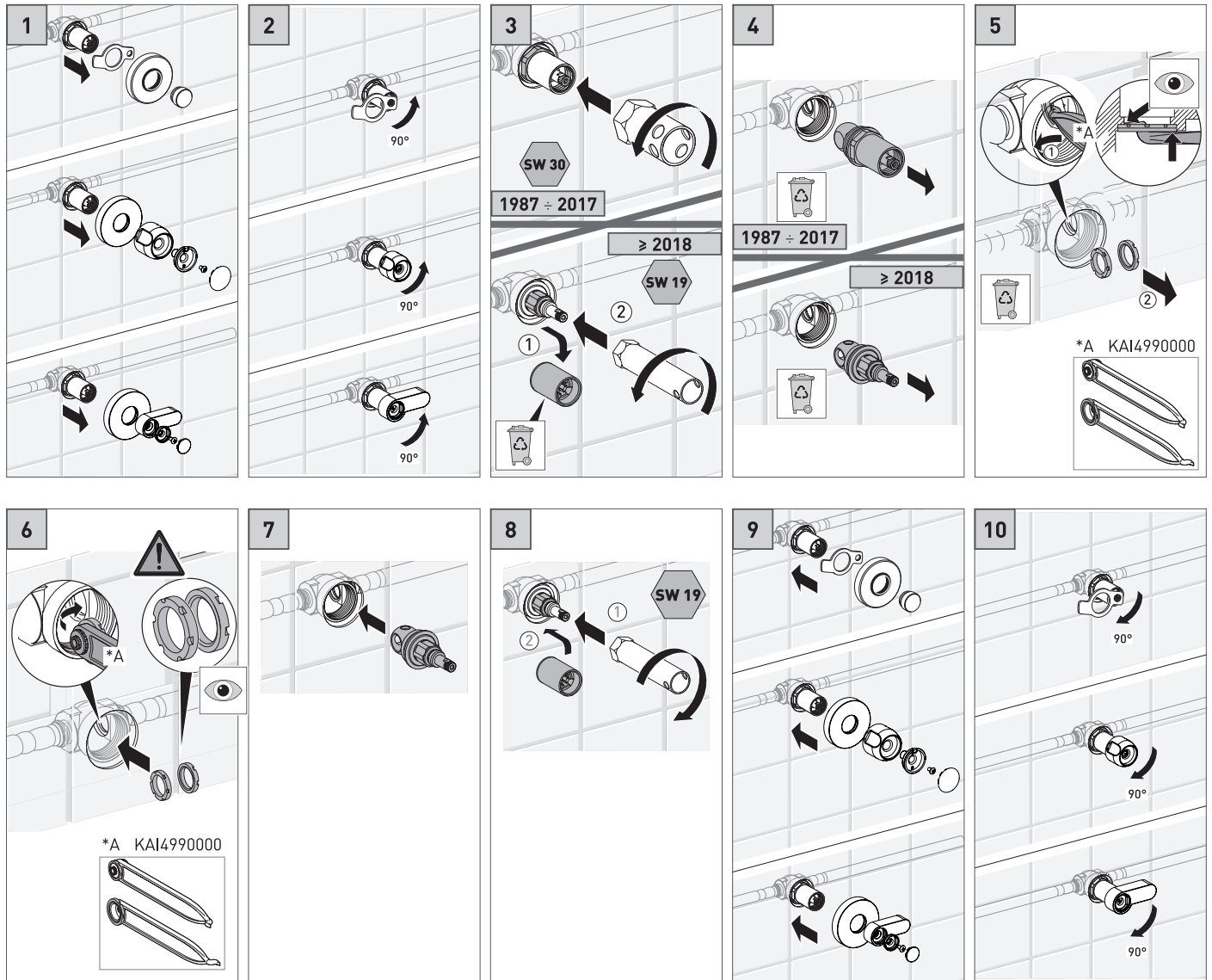
Code	Farbe	Kompatibilität	Verp.
KAI4021000	Chrom hochglanz	164	10

Kit 164 griff verchromt H-PLUS +25mm



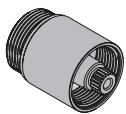
Code	Farbe	Kompatibilität	Verp.
KAI4031000	Chrom hochglanz	164	10

TECO CONTROL



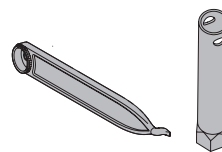
ZUBEHÖR

Ventilverlängerung 164 1/2"-3/4"-1"

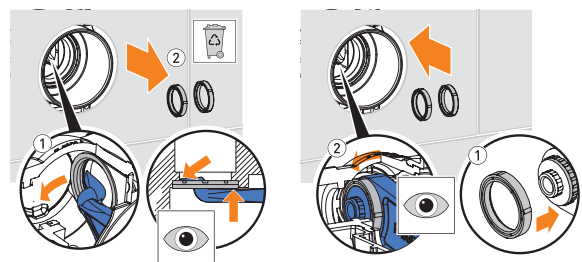


Code	Kompatibilität	Verp.
I4095000	164	20

Werkzeugkit dichtungswartung

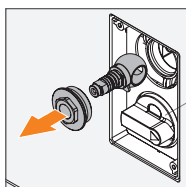
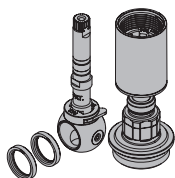


Code	Verp.
KAI4990000	5

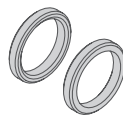


ERSATZTEILE

Teco control



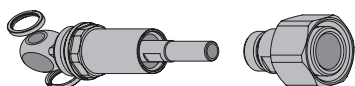
Dichtungskit



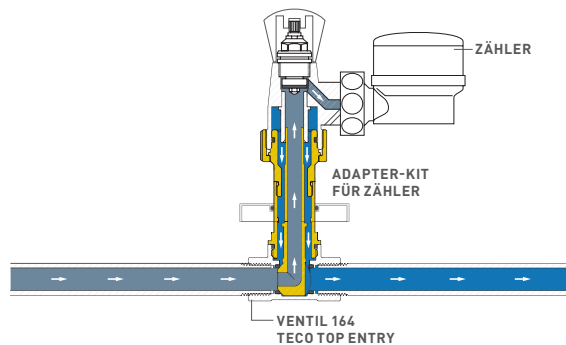
Code	DN	Schlüssel	Verp.
I4099030GR	15	17	6
I4099040GR	20		4
I4099050GR	25	19	2

Code	DN	Verp.
KRSEI415000	15	6
KRSEI420000	20	4
KRSEI425000	25	2

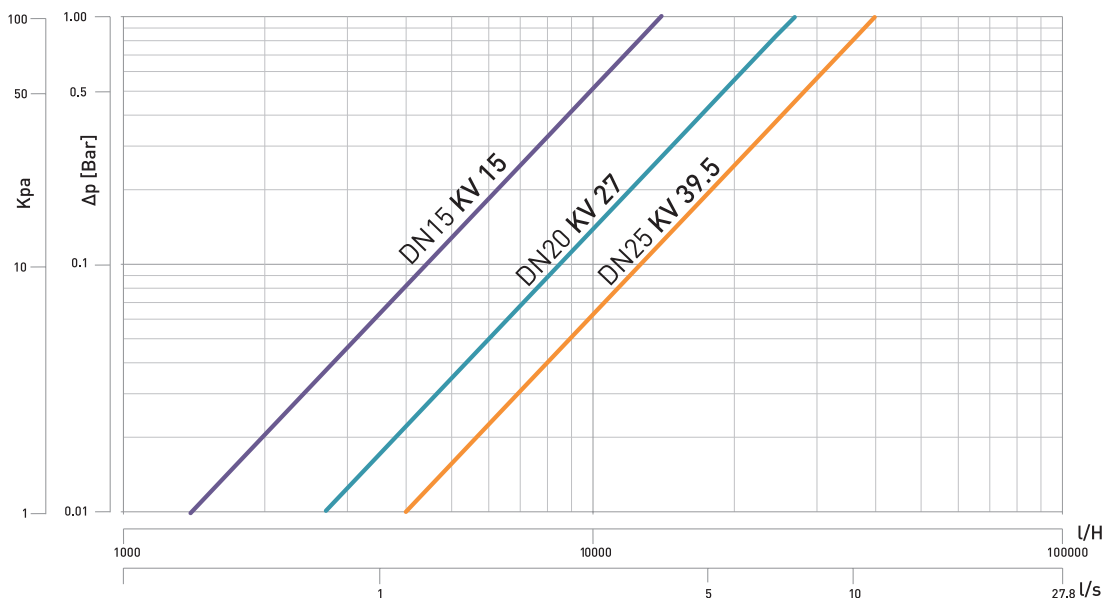
Konvertierungskit ventile für zähler



Code	DN	Schlüssel	Kompatibilität	Verp.
PR0013034004	15	30	SIMPLEX	1
PR0013034008	20	30	SIMPLEX	1



DRUCKVERLUSTDIAGRAMM



AUSSCHREIBUNGSTEXT

164 Unterputz-absperrentil

Absperrventil mit entnehmbarer Kugel Top Entry mit Volldurchgang, gemäß Norm DIN EN 13828. Kugel aus technischem Kunststoff und Blockierschutzdichtungen Soft Turn. Komplett mit Baustellenschutzkappe. Zubehör mit Kappe, Hebel oder Griff mit 90°-Betätigung. Finish Chrom Hochglanz.

Temperatur: 0°C + 95 °C

Betriebsdruck: 10 bar.

164 PPR: Unterputz-absperrentil mit PPR-Beschichtung

Absperrventil mit entnehmbarer Kugel Top Entry mit Volldurchgang, gemäß Norm UNI EN 13828 und PPR-Beschichtung mit Anschluss gemäß Norm ISO 15874.

Kunststoffkugel und Blockierschutzdichtungen Soft Turn. Komplett mit Baustellenschutzkappe. Zubehör mit Kappe, Hebel oder Griff mit 90°-Betätigung. Finish Chrom.

Maximale Temperatur (Spitze) 95 °C.

Maximale Betriebstemperatur 70 °C

Maximaler Druck 10 bar.

