



- RK-Formteil bei Wandaustritt
- mit Sandwich-Box für Unterputzmontage und Prüföffnung
- Anschlüsse mit dichtem Mantel zur Wand und Belüftung ins Freie
- Konisch dichtender Anschluss TECO: Temperaturbeständigkeit im Brandfall (HTB)
- die kompakte Abdeckblende erlaubt eine Kontrolle der Absperrungen
- das Design der Blende erlaubt eine Sichtinstallation



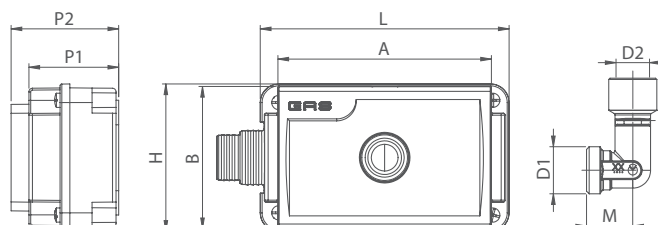
Material		
Körper	Box Sandwich	Blende
Messing CW617	ABS	ABS weiss

### TECHNISCHE SPEZIFIKATIONEN

Verbindungen	Betriebsdruck	Temperatur	Temperaturbeständigkeit	Norm und Zertifizierung
KONISCH DICHTEND und Außengewinde ISO 228	MOP 5	- 20 °C + 60 °C	(B01) 0,1 bar 650°C für 30 min.	DIN EN 331 DVGW

### VERSIONEN UND CODES

Unterputz-gasgehäuse mit auslassformteil\*

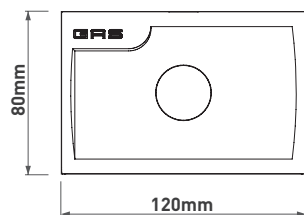
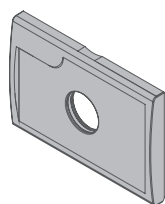


Code	DN	D1	D2	M	L	H	P1	P2	A	B	Verp.
RK13KC0100	15	TC3/4"	G 1/2"	26	140	83	51	61	120	80	10

\* Enthalten: befestigungswinkel, baustellenschutz, und weiß blende. Nicht enthalten: formteile.

### ERSATZTEILE

RK weiss blende

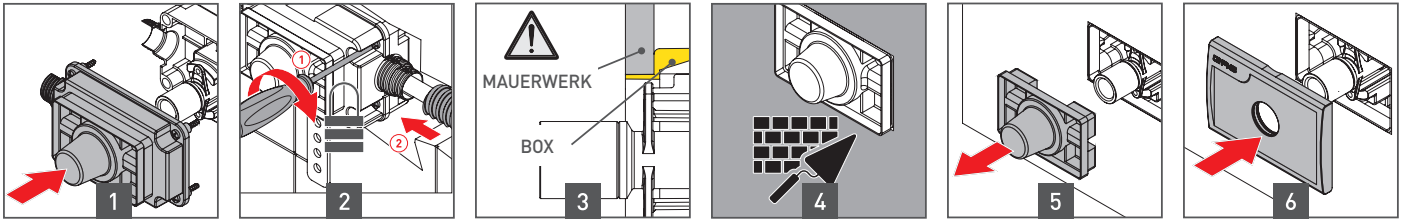


Code	Finish	Verp.
RKPL0001	Weiss	1

## BETRIEB UND TECHNOLOGIEN

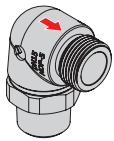
### INSTALLATION

Abschluss der Box und Montage der Abdeckblende.

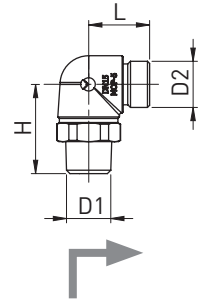


### ZUBEHÖR

90°-anschluss



HTB 925°C für 60 min. (GT5 DIN 3586)



Code	DN	FIREBAG <sup>®</sup> TAE	D1	D2	L	H	SW	Verp.
RT406C00	15	•	R1/2"	G1/2"	40	28	27	10

### AUSSCHREIBUNGSTEXT

#### RK: Gasanschluss für Unterputzmontage

Eckformstück IG 1/2" mit konisch dichtendem 3/4"-Anschluss, komplett mit prüfbarer, dichter Sandwich-Box mit Belüftung ins Freie und dichten Mantelanschlüssen. Messingkörper. Halter und Schutzabdeckung enthalten. Komplett mit Abdeckplatte für eventuelle Wartungsarbeiten.

Die Anschlüsse sind zertifiziert und garantiert HTB 650 °C für 30 min Dichtheit bei höherer Temperatur.

